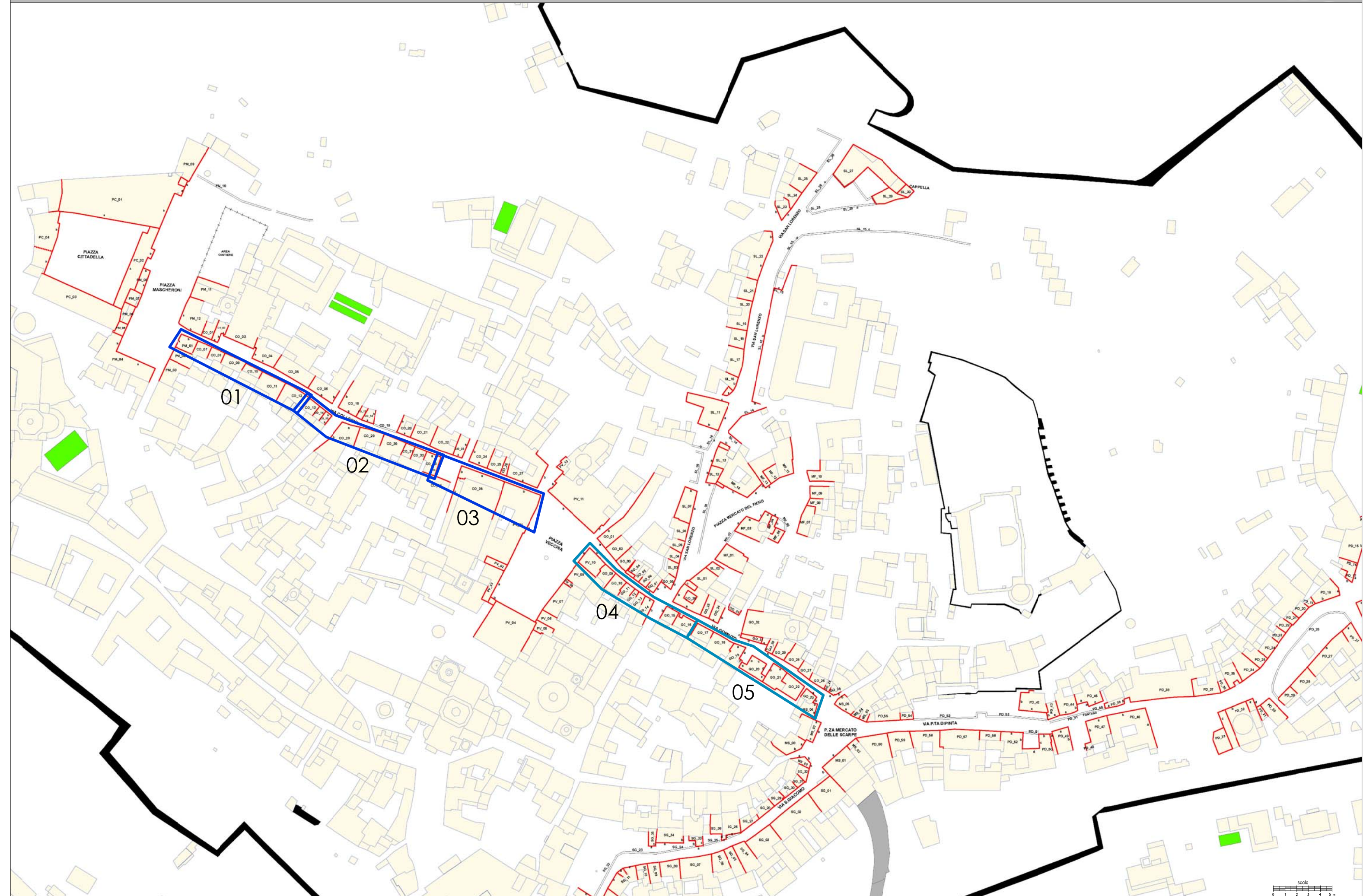


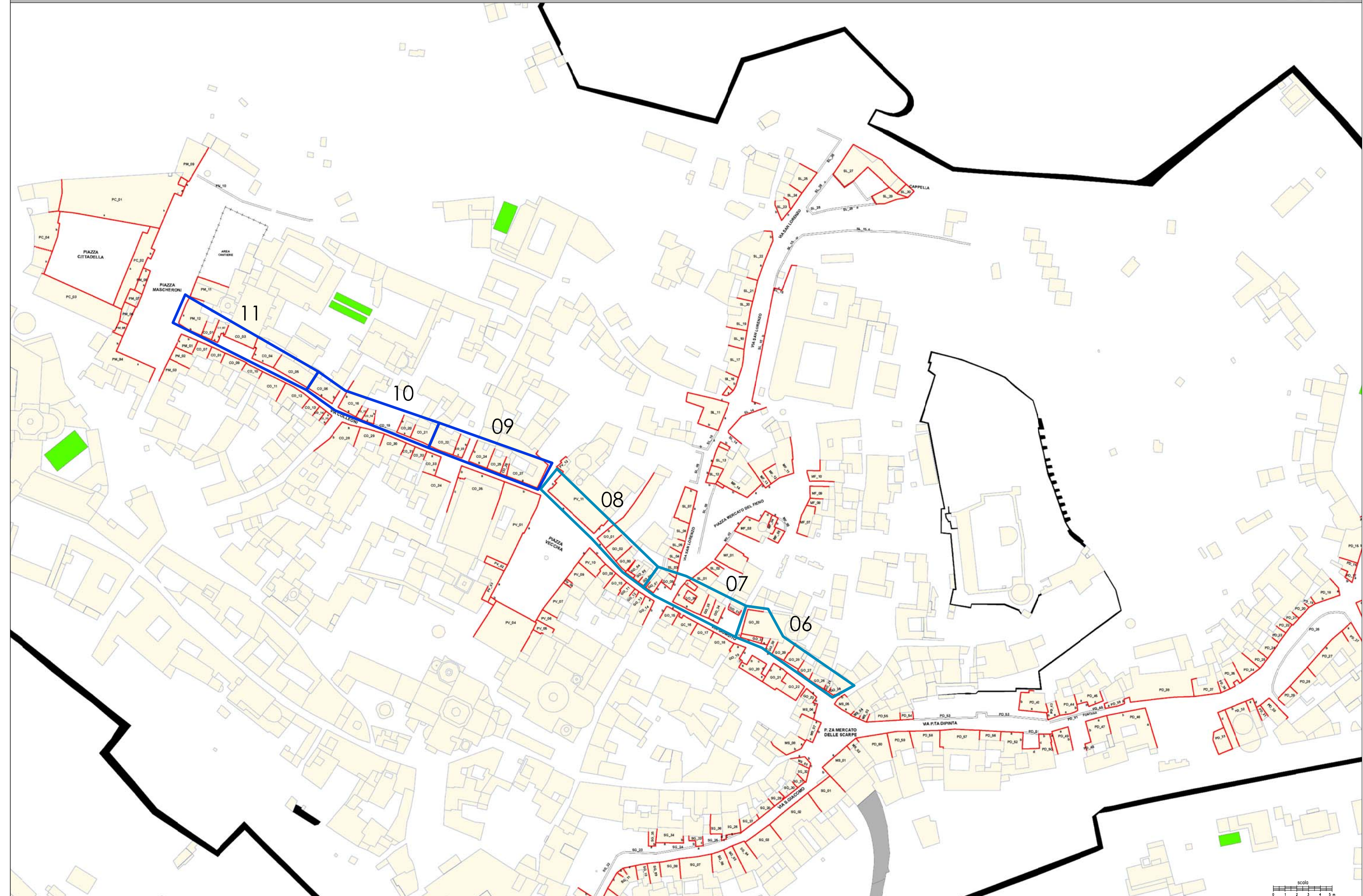
COLLEONI - GOMBITO

# INQUADRAMENTO COLLEONI - GOMBITO LATO SINISTRO





# INQUADRAMENTO COLLEONI - GOMBITO LATO DESTRO








STATO DI FATTO



### Legenda

-  Edifici vincolati come bene storico monumentale e culturale
-  Facciate dipinte tra XV e XVII secolo
-  Facciate con elementi decorativi dipinti (tracce e/o frammenti di decorazioni pittoriche, stemmi, mericane, finte finte finestre, modanature, ecc...)

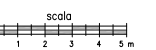
(1) Rossi T., 2009, Bergamo. Urbs Picta (...)

SUGGERIMENTI PROGETTUALI



Legenda  Verifica / Correzione distribuzione cromatica

 Verifica / Correzione tono/i cromatico/i





STATO DI FATTO



### Legenda

- Edifici vincolati come bene storico monumentale e culturale
- Facciate dipinte tra XV e XVII secolo
- Facciate con elementi decorativi dipinti (tracce e/o frammenti di decorazioni pittoriche, stemmi, merdiane, finte finte finestre, modanature, ecc...)

(1) Rossi T., 2009, Bergamo. Urbs Picta (...)

SUGGERIMENTI PROGETTUALI

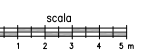


D T
T
D T
D T
D T
D T
D T
D T
D T

### Legenda

D Verifica / Correzione distribuzione cromatica

T Verifica / Correzione tono/i cromatico/i





STATO DI FATTO

PV\_01

CO\_35




CO\_35b

CO\_34

CO\_33b



Legenda

-  Edifici vincolati come bene storico monumentale e culturale
-  Facciate dipinte tra XV e XVII secolo
-  Facciate con elementi decorativi dipinti (tracce e/o frammenti di decorazioni pittoriche, stemmi, merdiane, finte finte finestre, modanature, ecc...)

(1) Rossi T., 2009, Bergamo. Urbs Picta (...)

SUGGERIMENTI PROGETTUALI

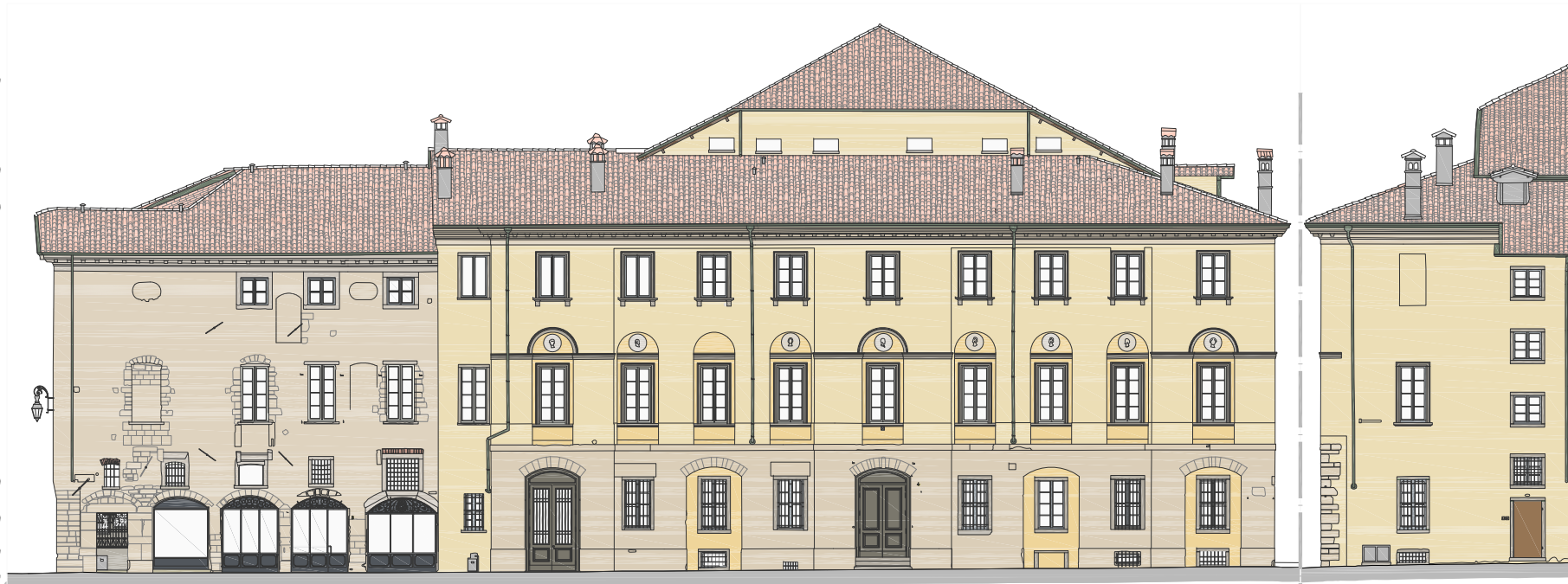
PV\_01

CO\_35

CO\_35b

CO\_34

CO\_33b



R

R

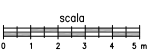
T

Legenda

 Verifica / Correzione distribuzione cromatica

 Verifica / Correzione tono/i cromatico/i

 Soluzione cromatica da definirsi con particolare approfondimento








STATO DI FATTO

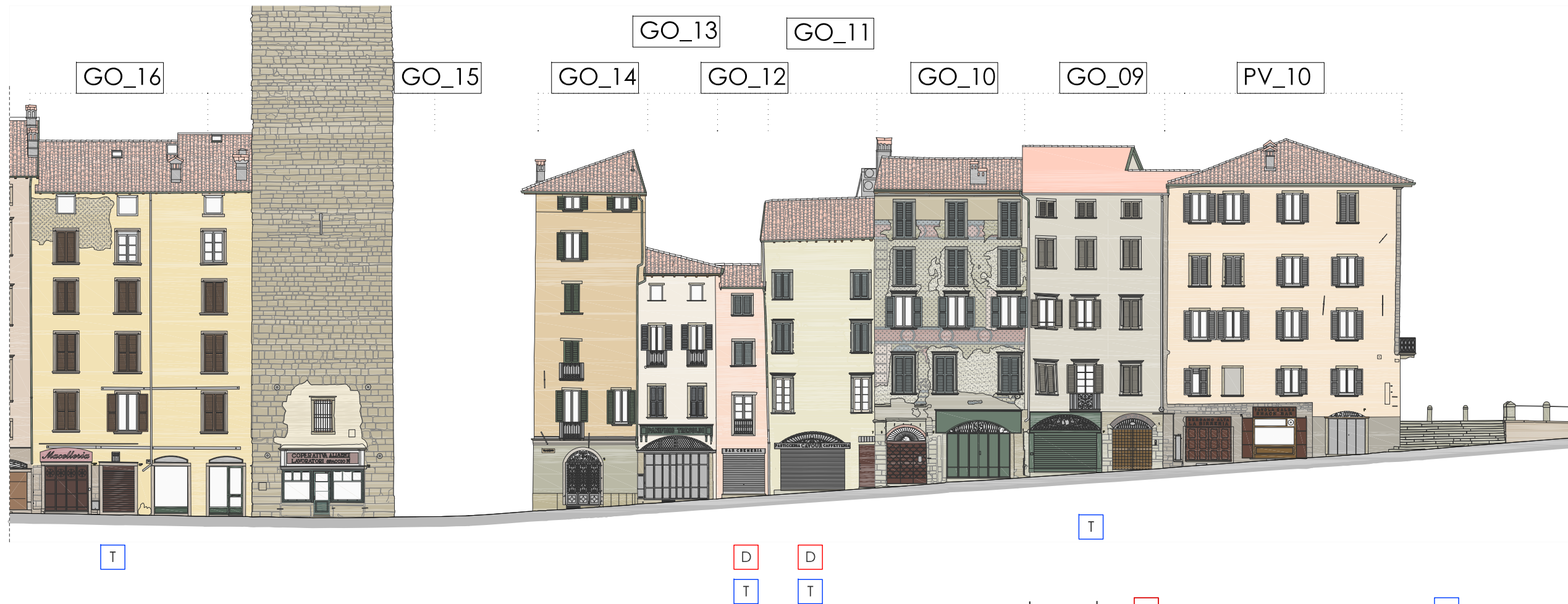


### Legenda

-  Edifici vincolati come bene storico monumentale e culturale
-  Facciate dipinte tra XV e XVII secolo
-  Facciate con elementi decorativi dipinti (tracce e/o frammenti di decorazioni pittoriche, stemmi, merdiane, finte finte finestre, modanature, ecc...)

(1) Rossi T., 2009, Bergamo. Urbs Picta (...)

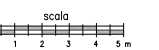
SUGGERIMENTI PROGETTUALI



### Legenda

 Verifica / Correzione distribuzione cromatica

 Verifica / Correzione tono/i cromatico/i





MS\_06 GO\_23 GO\_22 GO\_21 GO\_20 GO\_19 GO\_18 GO\_17

STATO DI FATTO



### Legenda

- Edifici vincolati come bene storico monumentale e culturale
- Facciate dipinte tra XV e XVII secolo
- Facciate con elementi decorativi dipinti (tracce e/o frammenti di decorazioni pittoriche, stemmi, mericane, finte finestre, modanature, ecc...)

(1) Rossi T., 2009, Bergamo, Urbs Picta (...)

MS\_06 GO\_23 GO\_22 GO\_21 GO\_20 GO\_19 GO\_18 GO\_17

SUGGERIMENTI PROGETTUALI



### Legenda

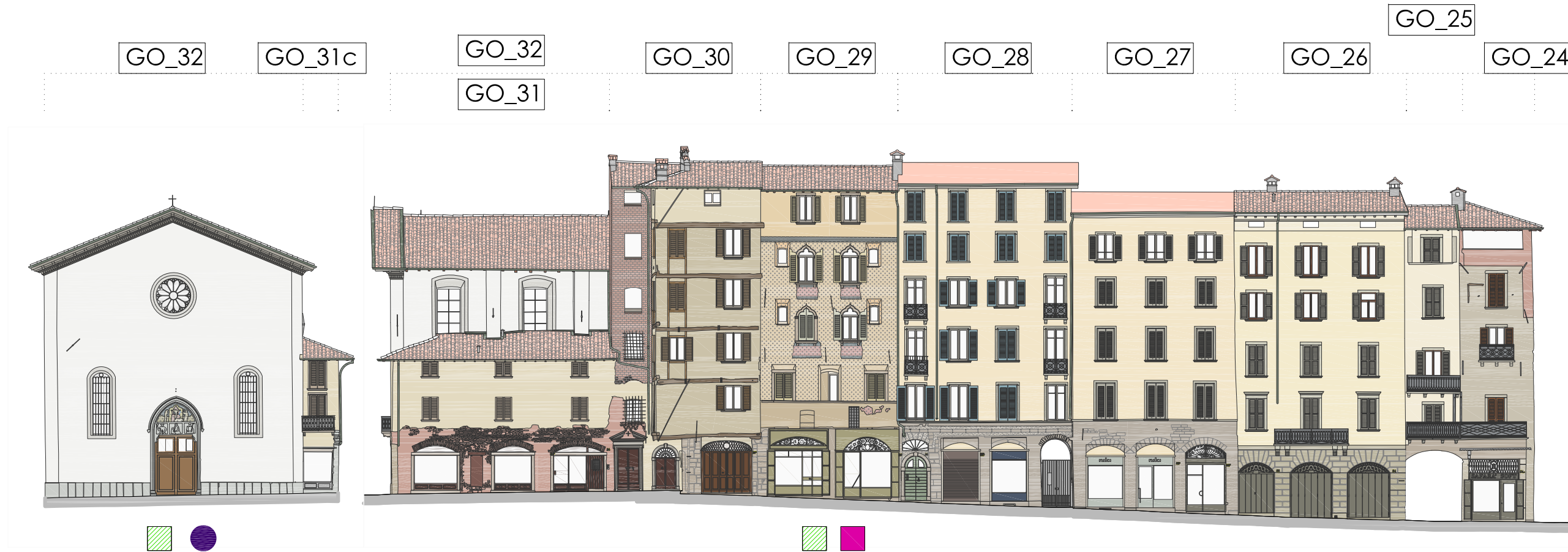
D Verifica / Correzione distribuzione cromatica

T Verifica / Correzione tono/i cromatico/i





STATO DI FATTO

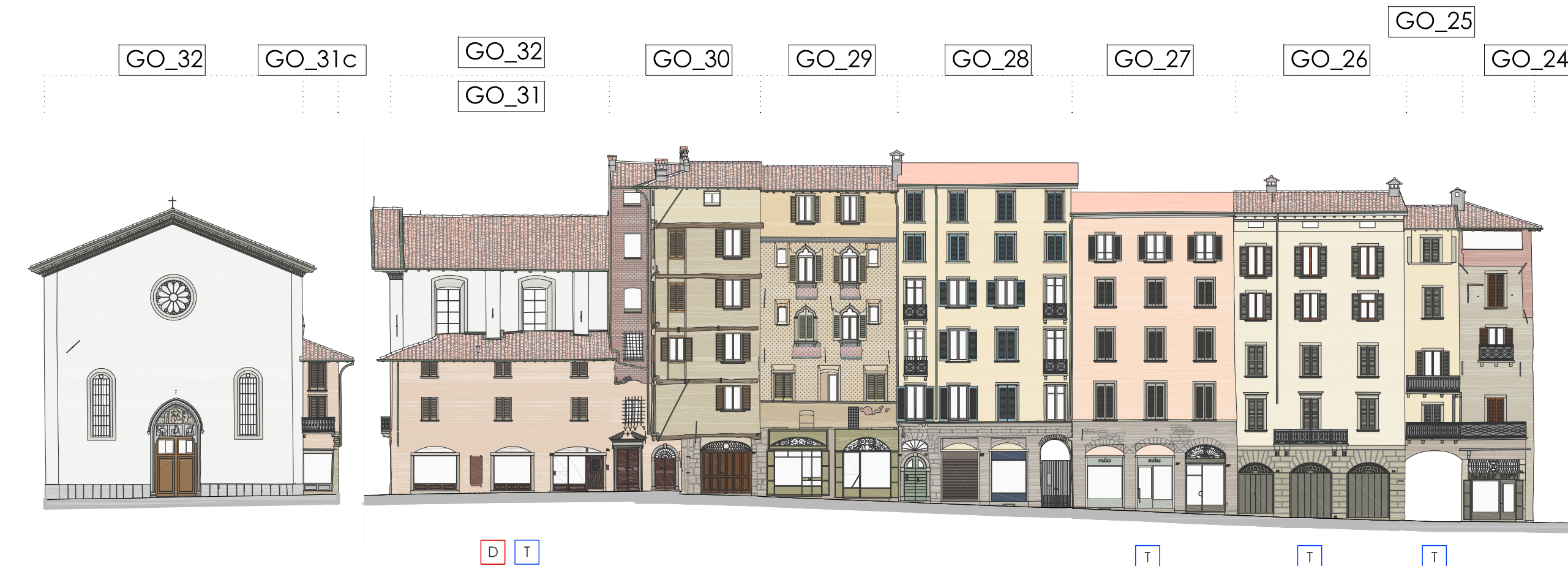


Legenda

- Edifici vincolati come bene storico monumentale e culturale
- Facciate dipinte tra XV e XVII secolo
- Facciate con elementi decorativi dipinti (tracce e/o frammenti di decorazioni pittoriche, stemmi, merdiane, finte finestre, modanature, ecc...)

(1) Rossi T., 2009, Bergamo, Urbs Picta (...)

SUGGERIMENTI PROGETTUALI



Legenda

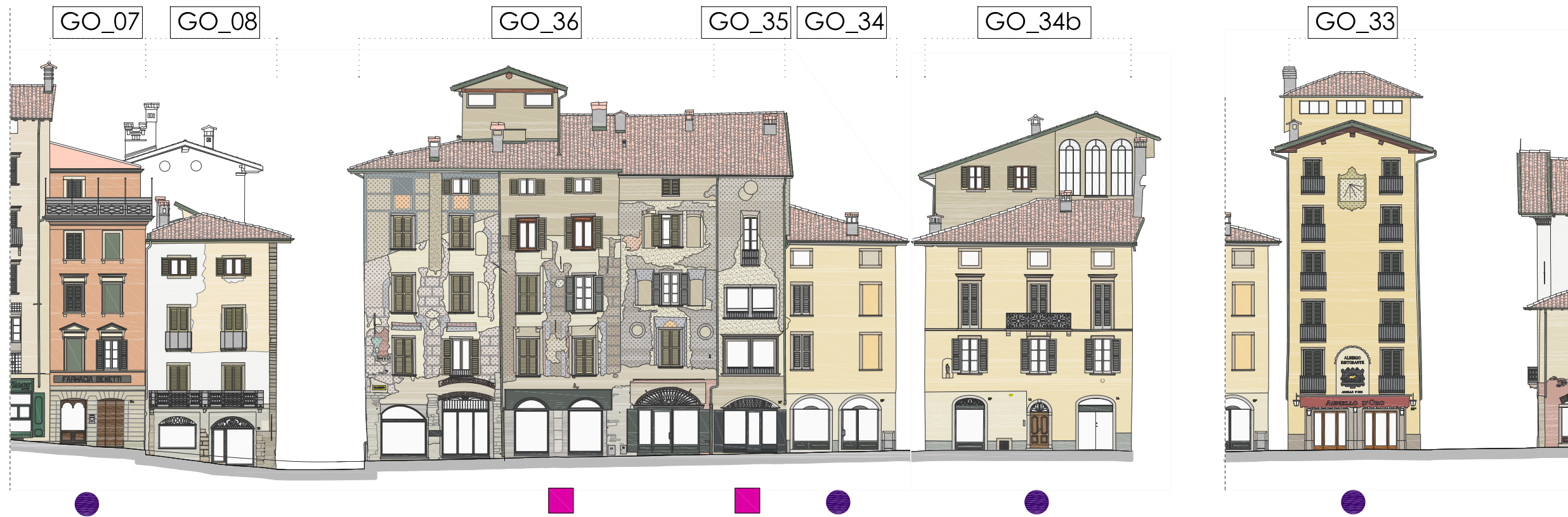
D Verifica / Correzione distribuzione cromatica

T Verifica / Correzione tono/i cromatico/i





STATO DI FATTO



### Legenda

- Edifici vincolati come bene storico monumentale e culturale
- Facciate dipinte tra XV e XVII secolo
- Facciate con elementi decorativi dipinti (tracce e/o frammenti di decorazioni pittoriche, stemmi, meridiane, finte finte finestre, modanature, ecc...)

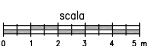
(1) Rossi T., 2009, Bergamo, Urbs Picta (...)

SUGGERIMENTI PROGETTUALI



### Legenda

- D Verifica / Correzione distribuzione cromatica
- T Verifica / Correzione tono/i cromatico/i
- R Soluzione cromatica da definirsi con particolare approfondimento





STATO DI FATTO

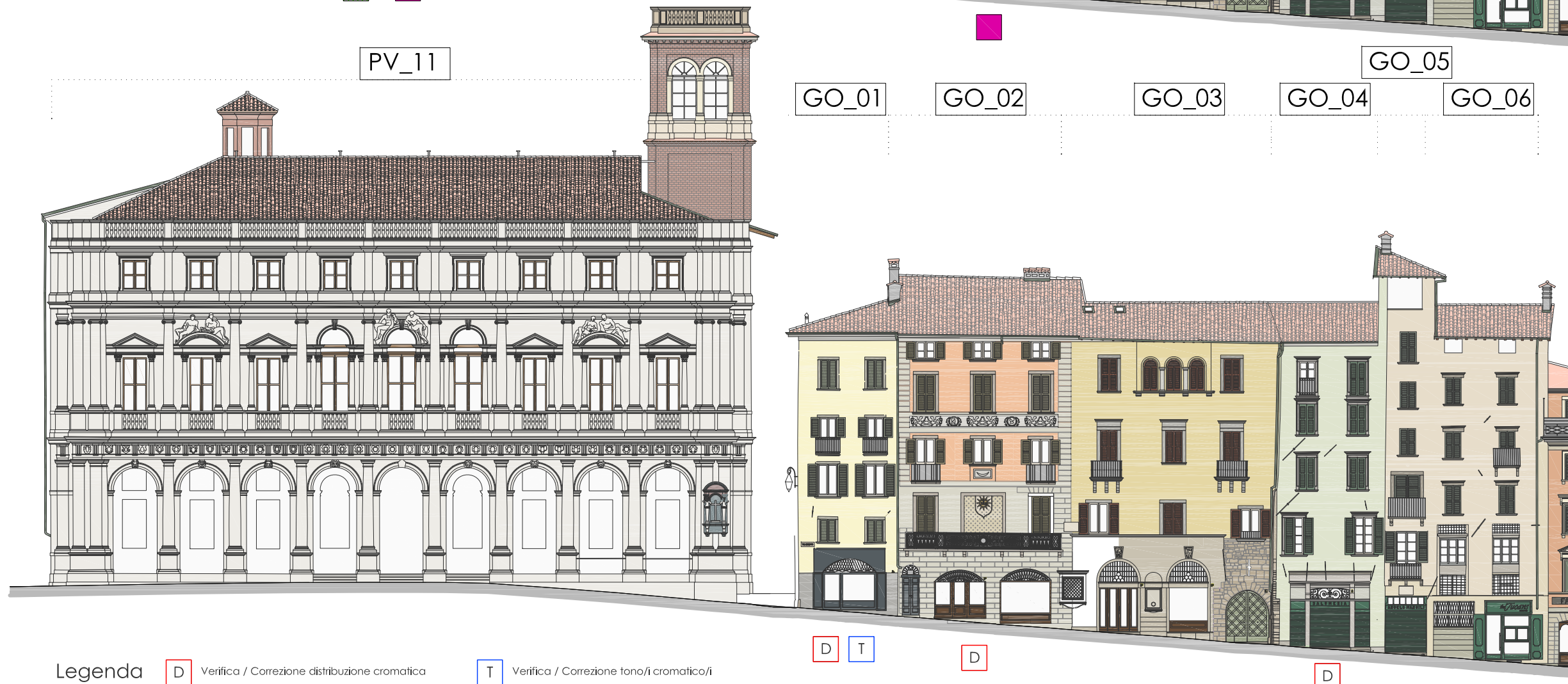


### Legenda

- Edifici vincolati come bene storico monumentale e culturale
- Facciate dipinte tra XV e XVII secolo
- Facciate con elementi decorativi dipinti (tracce e/o frammenti di decorazioni pittoriche, stemmi, merigiane, finte finestre, modanature, ecc...)

(1) Rossi T., 2009, Bergamo. Urbs Picta (...)

SUGGERIMENTI PROGETTUALI



### Legenda

- D Verifica / Correzione distribuzione cromatica
- T Verifica / Correzione tono/i cromatico/i

scala  
0 1 2 3 4 5 m



STATO DI FATTO

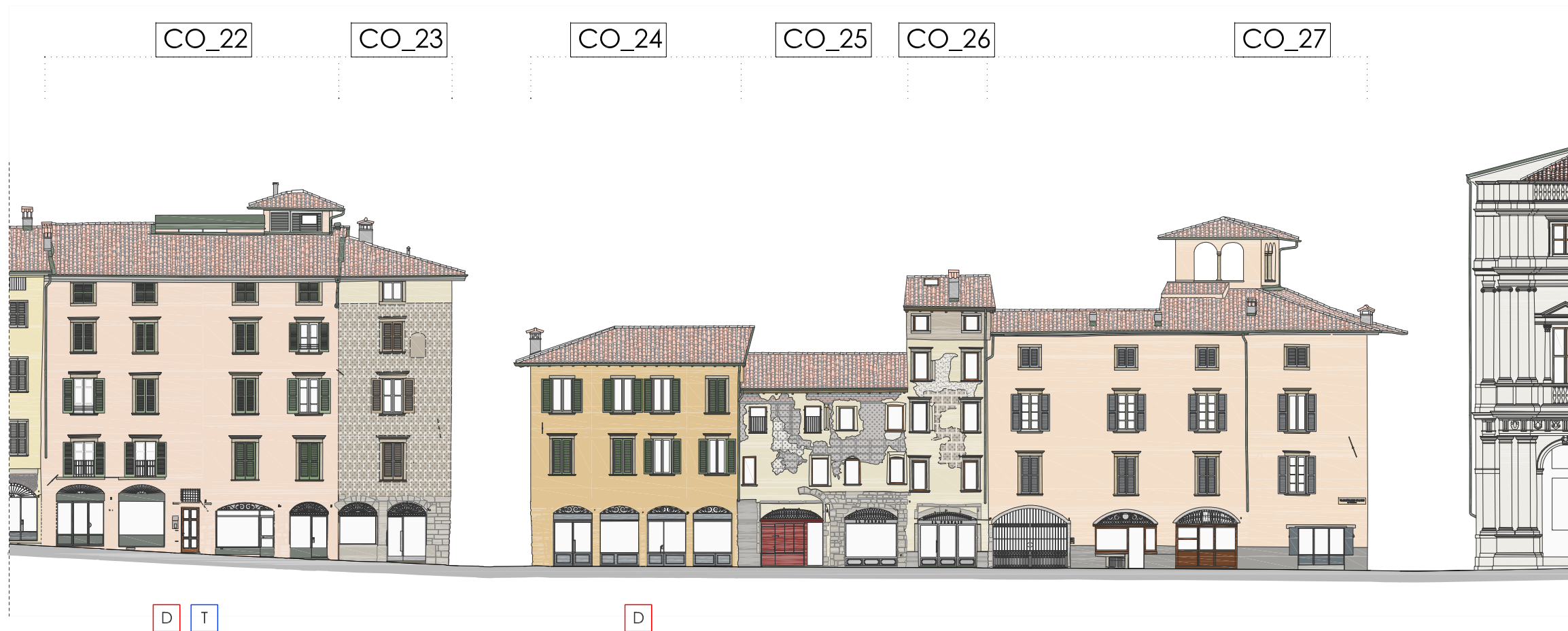


### Legenda

- Edifici vincolati come bene storico monumentale e culturale
- Facciate dipinte tra XV e XVII secolo
- Facciate con elementi decorativi dipinti (tracce e/o frammenti di decorazioni pittoriche, stemmi, meridiane, finte finestre, modanature, ecc...)

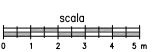
(1) Rossi T., 2009, Bergamo. Urbs Picta (...)

SUGGERIMENTI PROGETTUALI



Legenda D Verifica / Correzione distribuzione cromatica

T Verifica / Correzione tono/i cromatico/i








STATO DI FATTO



### Legenda

-  Edifici vincolati come bene storico monumentale e culturale
-  Facciate dipinte tra XV e XVII secolo
-  Facciate con elementi decorativi dipinti (tracce e/o frammenti di decorazioni pittoriche, stemmi, mercurie, finte finestre, modanature, ecc...)

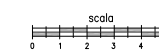
(1) Rossi T., 2009, Bergamo. Urbs Picta (...)

SUGGERIMENTI PROGETTUALI



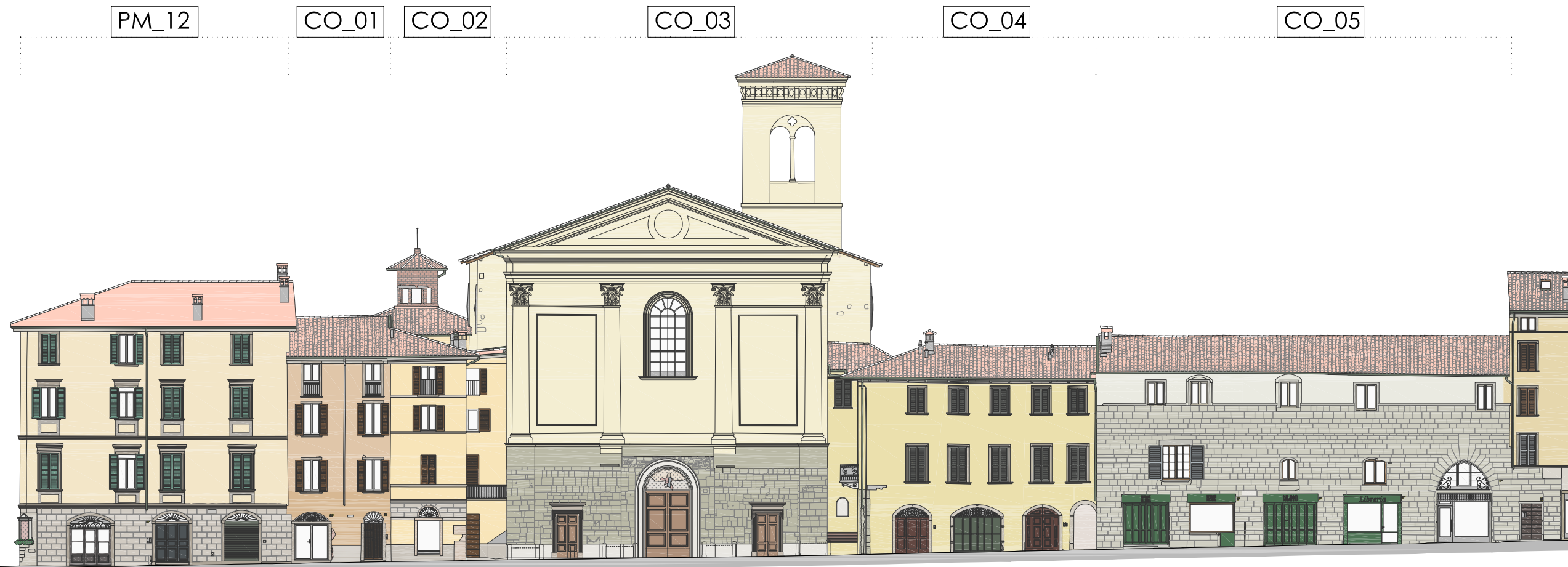
Legenda  Verifica / Correzione distribuzione cromatica

 Verifica / Correzione tono/i cromatico/i








STATO DI FATTO



## Legenda

-  Edifici vincolati come bene storico monumentale e culturale
-  Facciate dipinte tra XV e XVII secolo
-  Facciate con elementi decorativi dipinti (tracce e/o frammenti di decorazioni pittoriche, stemmi, meridiane, finte finte finestre, modanature, ecc...)

(1) Rossi T., 2009, Bergamo. Urbs Picta (...)

SUGGERIMENTI PROGETTUALI



T


D

R

Legenda

 Verifica / Correzione distribuzione cromatica

 Verifica / Correzione tono/i cromatico/i

 Soluzione cromatica da definirsi con particolare approfondimento

