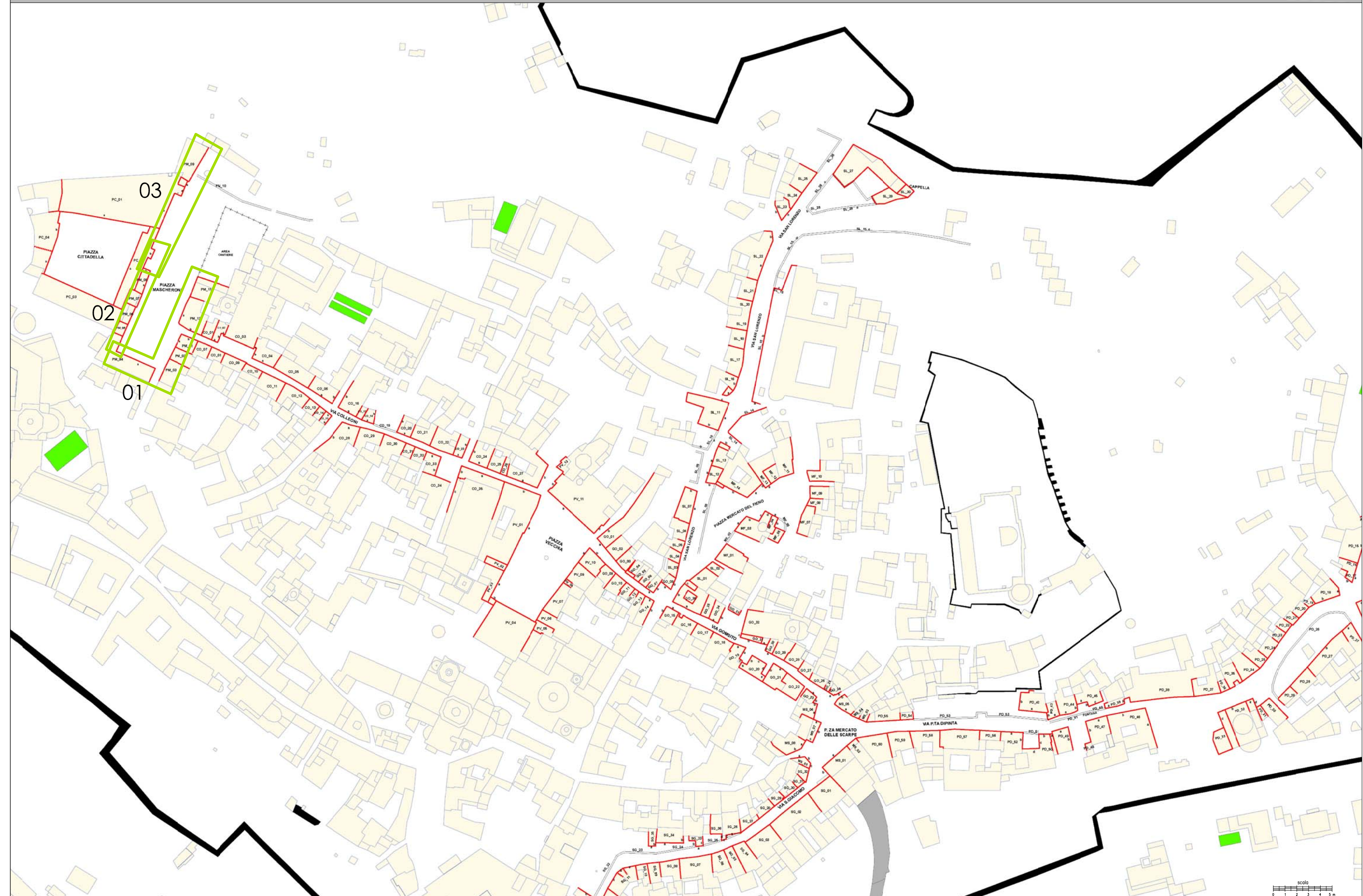
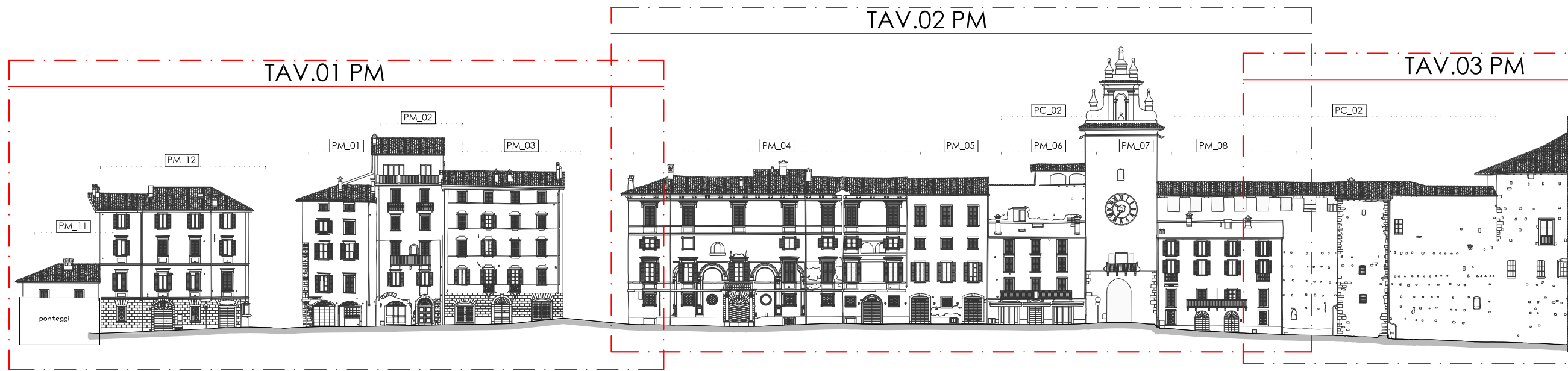


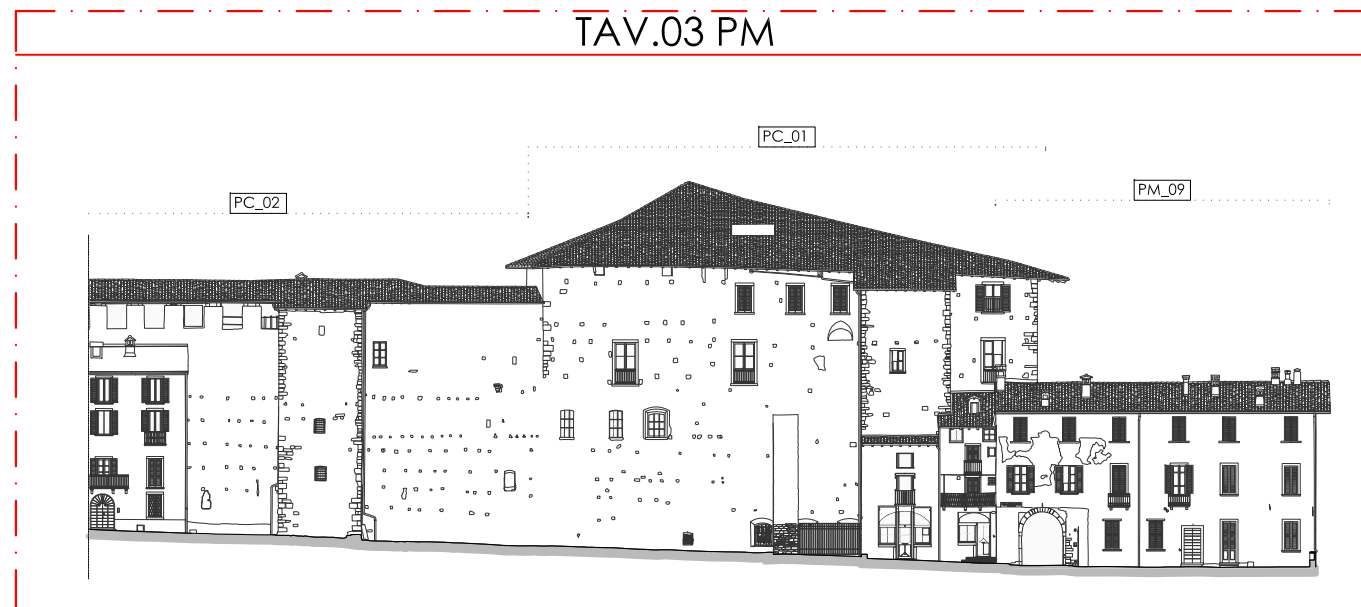
PIAZZA MASCHERONI

INQUADRAMENTO PIAZZA MASCHERONI





TRATTO N.1 PIAZZA MASCHERONI



TRATTO N.2 PIAZZA MASCHERONI

MAPPATURA MATERIALI

TAV.01 PM - mappatura materiali



PM_11

PM_12

PM_01

PM_02

PM_03



Legenda Materiali

- Intonaco
- Materiale lapideo
- Cemento strollato
- Litocemento
- Metallo
- Legno
- Laterizi
- Dipinti (trompe l'oil, finte finestre, ecc.)
- Stucchi
- Targhe viarie (nomi vie+numeri civici)
- Lattoneria
- Muratura mista



PM_11

PM_12

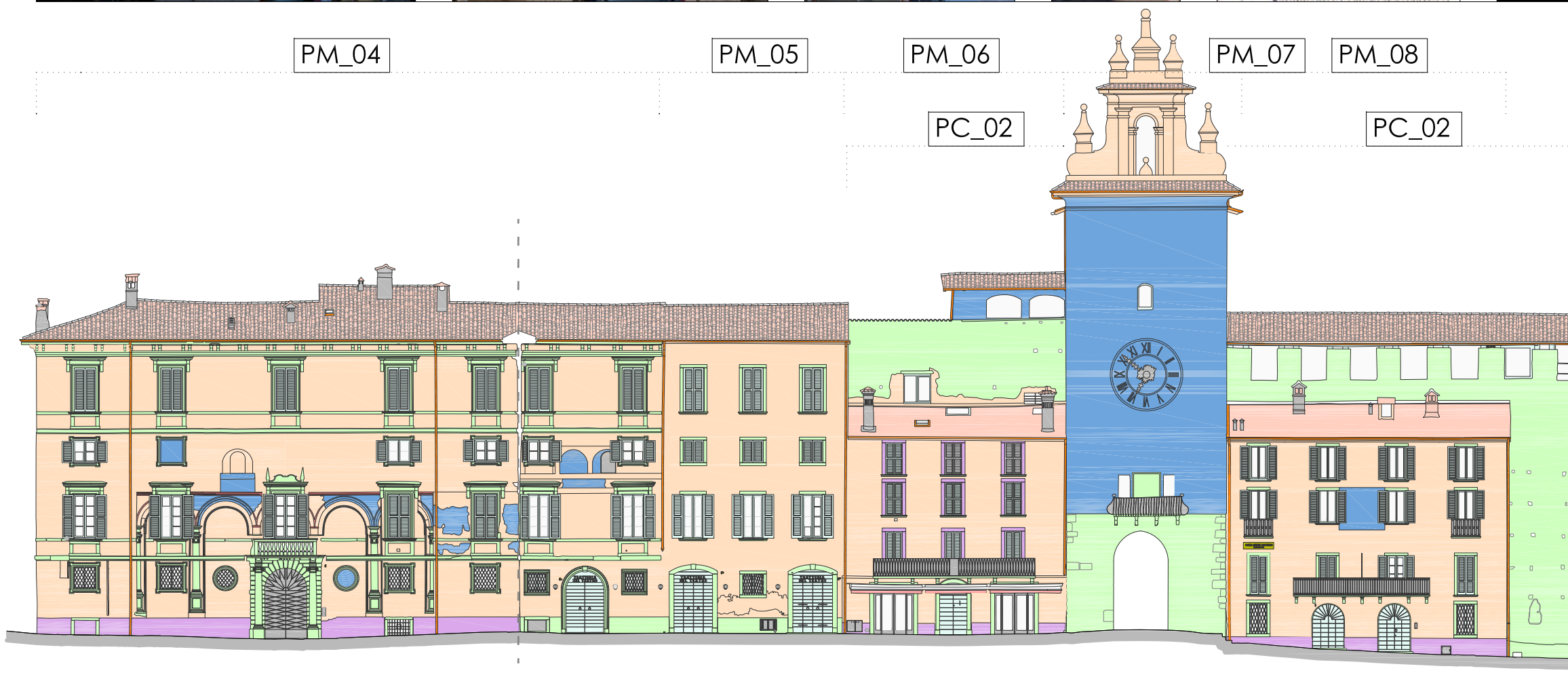
PM_01

PM_02

PM_03



TAV.02 PM - mappatura materiali



Legenda Materiali

- Intonaco
- Materiale lapideo
- Cemento strollato
- Litocemento
- Metallo
- Legno
- Laterizi
- Dipinti (trompe l'oil, finte finestre, ecc.)
- Stucchi
- Targhe viarie (nomi vie+numeri civici)
- Lattoneria
- Muratura mista



PM_04

PM_05

PM_06

PM_07

PM_08



TAV.03 PM - mappatura materiali



PC_02

PC_01

PM_09



Legenda Materiali

- Intonaco
- Materiale lapideo
- Cemento strollato
- Litocemento
- Metallo
- Legno
- Laterizi
- Dipinti (trompe l'oil, finte finestre, ecc.)
- Stucchi
- Targhe viarie (nomi vie+numeri civici)
- Lattoneria
- Muratura mista



PC_02 b

PC_01 b/d/e

PM_09



STATO DI FATTO



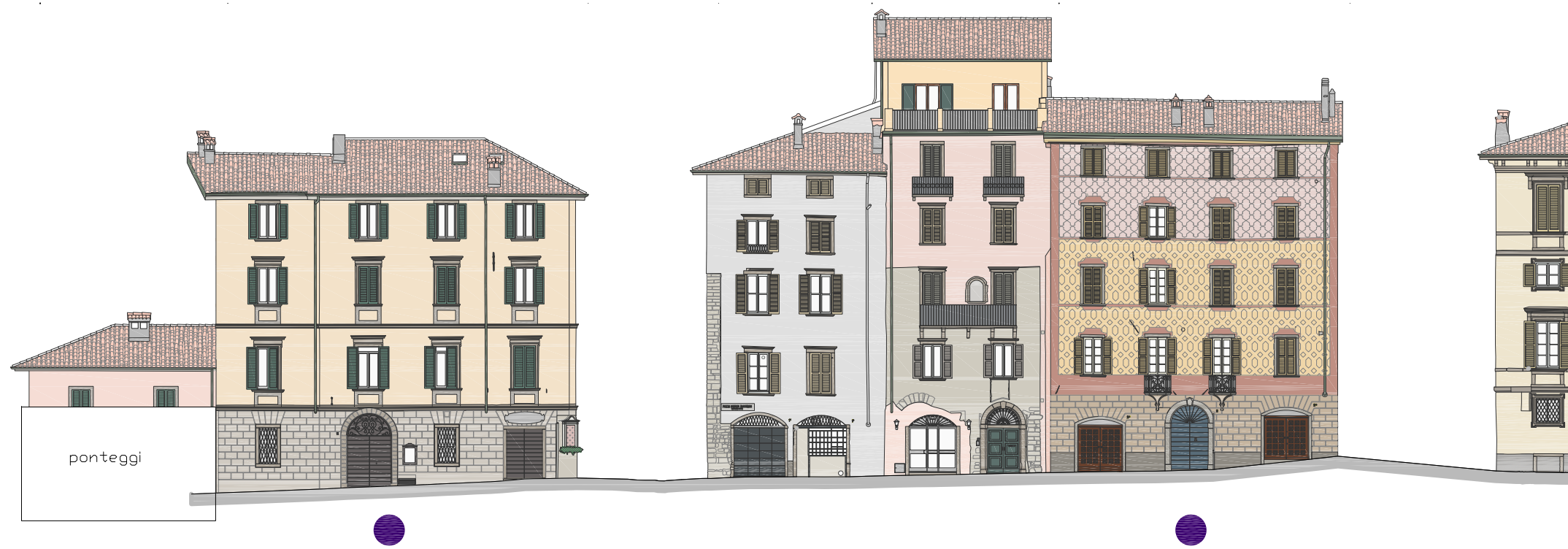
PM_11

PM_12

PM_01

PM_02

PM_03



PM_11




PM_12

PM_01

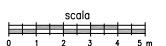
PM_02

PM_03

Legenda

-  Edifici vincolati come bene storico monumentale e culturale
-  Facciate dipinte tra XV e XVII secolo
-  Facciate con elementi decorativi dipinti (tracce e/o frammenti di decorazioni pittoriche, stemmi, merigiane, finte finte finestre, modanature, ecc...)

(1) Rossi T., 2009, Bergamo. Urbs Picta (...)



TAV.02 PM - stato di fatto



PM_04




PM_05

PM_06

PM_07

PM_08

Legenda

-  Edifici vincolati come bene storico monumentale e culturale
-  Facciate dipinte tra XV e XVII secolo
-  Facciate con elementi decorativi dipinti (tracce e/o frammenti di decorazioni pittoriche, stemmi, mercuriane, finte finte finestre, modanature, ecc...)

(1) Rossi T., 2009, Bergamo. Urbs Picta (...)

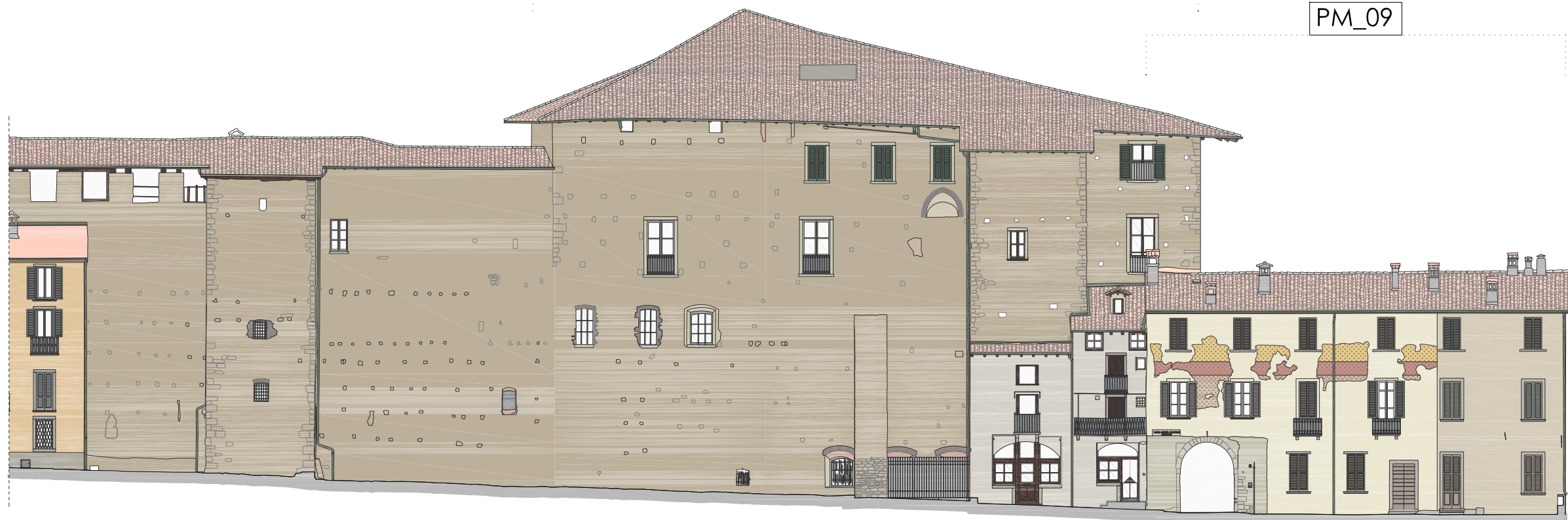




PC_02

PC_01

PM_09






PC_02 b

PC_01 b/d/e

PM_09

Legenda

-  Edifici vincolati come bene storico monumentale e culturale
-  Facciate dipinte tra XV e XVII secolo
-  Facciate con elementi decorativi dipinti (tracce e/o frammenti di decorazioni pittoriche, stemmi, mercuriane, finte finte finestre, modanature, ecc...)

(1) Rossi T., 2009, Bergamo. Urbs Picta (...)

