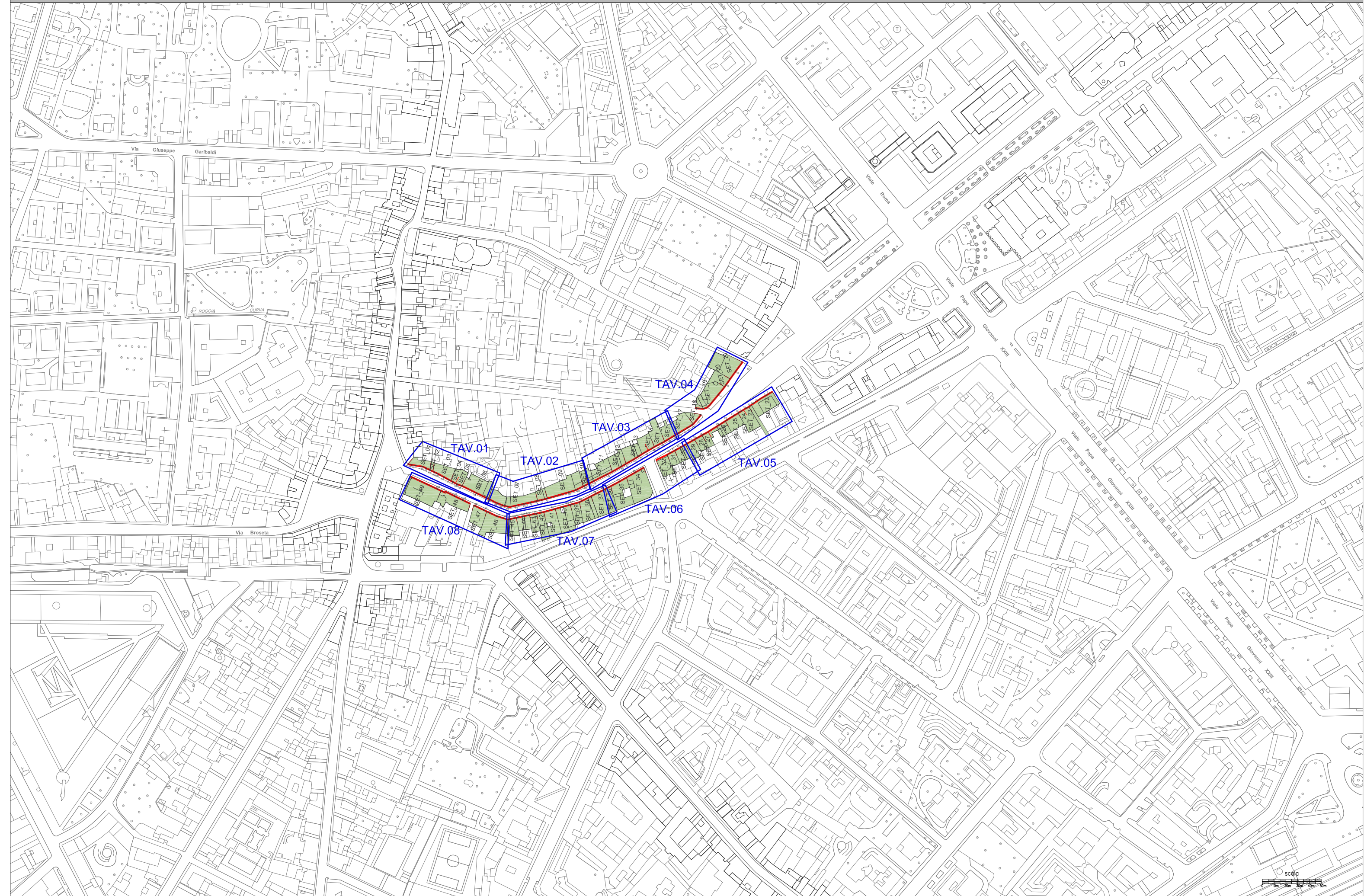


VIA XX SETTEMBRE

INQUADRAMENTO VIA XX SETTEMBRE_SET



MAPPATURA MATERIALI

TAV. 01 SET - mappatura materiali



Legenda Materiali

- Intonaco
- Materiale lapideo
- Cemento strallato
- Litocemento
- Metallo
- Legno
- Laterizi
- Dipinti (trompe l'oil, finte finestre, ecc.)
- Stucchi
- Targhe varie (nomi vie+numeri civici)
- Latteneria
- Muratura mista



SET_01

SET_02

SET_03

SET_04

SET_05

SET_06



TAV. 02 SET - mappatura materiali



Legenda Materiali

- Intonaco
- Materiale lapideo
- Cemento strallato
- Litocemento
- Metallo
- Legno
- Laterizi
- Dipinti (trompe l'oil, finte finestre, ecc.)
- Stucchi
- Targhe varie (nomi vie+numeri civici)
- Latteneria
- Muratura mista

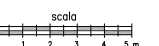


SET_07

SET_08

SET_09

SET_10



TAV. 03 SET - mappatura materiali



Legenda Materiali

- Intonaco
- Materiale lapideo
- Cemento strallato
- Litocemento
- Metallo
- Legno
- Laterizi
- Dipinti (trompe l'oil, finte finestre, ecc.)
- Stucchi
- Targhe varie (nomi vie+numeri civici)
- Latteneria
- Muratura mista



SET_11

SET_12

SET_13

SET_14

SET_15

SET_16

TAV. 04 SET - mappatura materiali



Legenda Materiali

- Intonaco
- Materiale lapideo
- Cemento stollato
- Litocemento
- Metallo
- Legno
- Laterizi
- Dipinti (trompe l'oeil, finte finestre, ecc.)
- Stucchi
- Targhe varie (nomi vie+numeri civici)
- Lattoneria
- Muratura mista



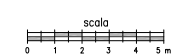
SET_17

SET_18

SET_19

SET_20

SET_21



TAV. 05 SET - mappatura materiali



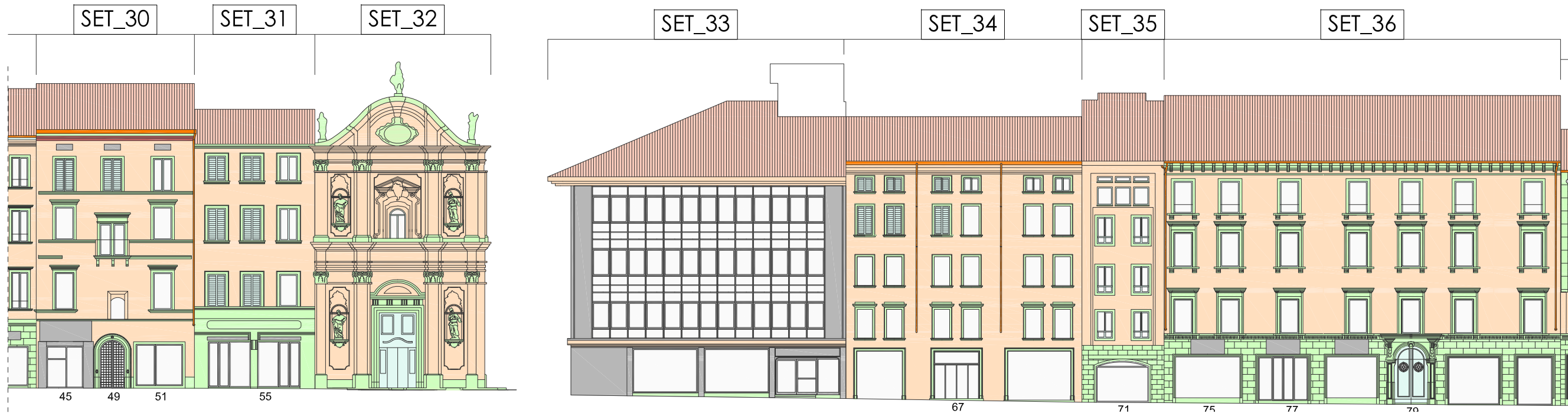
Legenda Materiali

- Intonaco
- Materiale lapideo
- Cemento strallato
- Litocemento
- Metallo
- Legno
- Laterizi
- Dipinti (trompe l'oil, finte finestre, ecc.)
- Stucchi
- Targhe varie (nomi vie+numeri civici)
- Latteneria
- Muratura mista



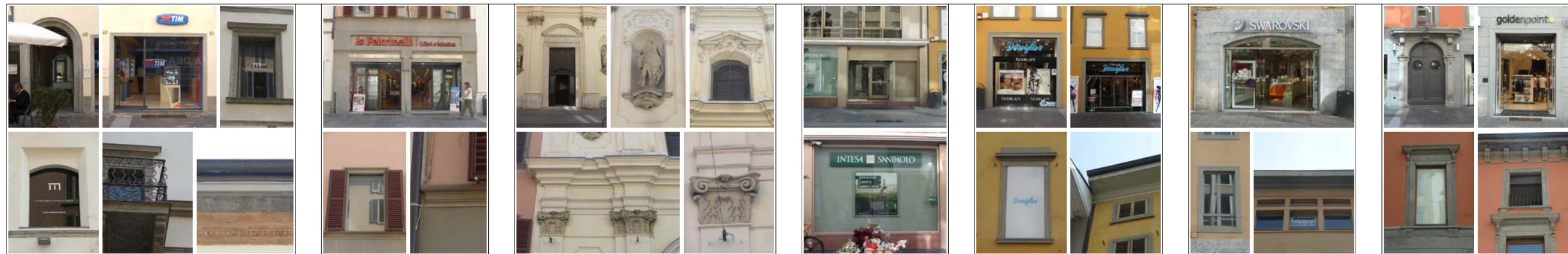
SET_22 SET_23 SET_24 SET_25 SET_26 SET_27 SET_28 SET_29

TAV. 06 SET - mappatura materiali



Legenda Materiali

- Intonaco
- Materiale lapideo
- Cemento strallato
- Litocemento
- Metallo
- Legno
- Laterizi
- Dipinti (trompe l'oil, finte finestre, ecc.)
- Stucchi
- Targhe varie (nomi vie+numeri civici)
- Latteneria
- Muratura mista



SET_30

SET_31

SET_32

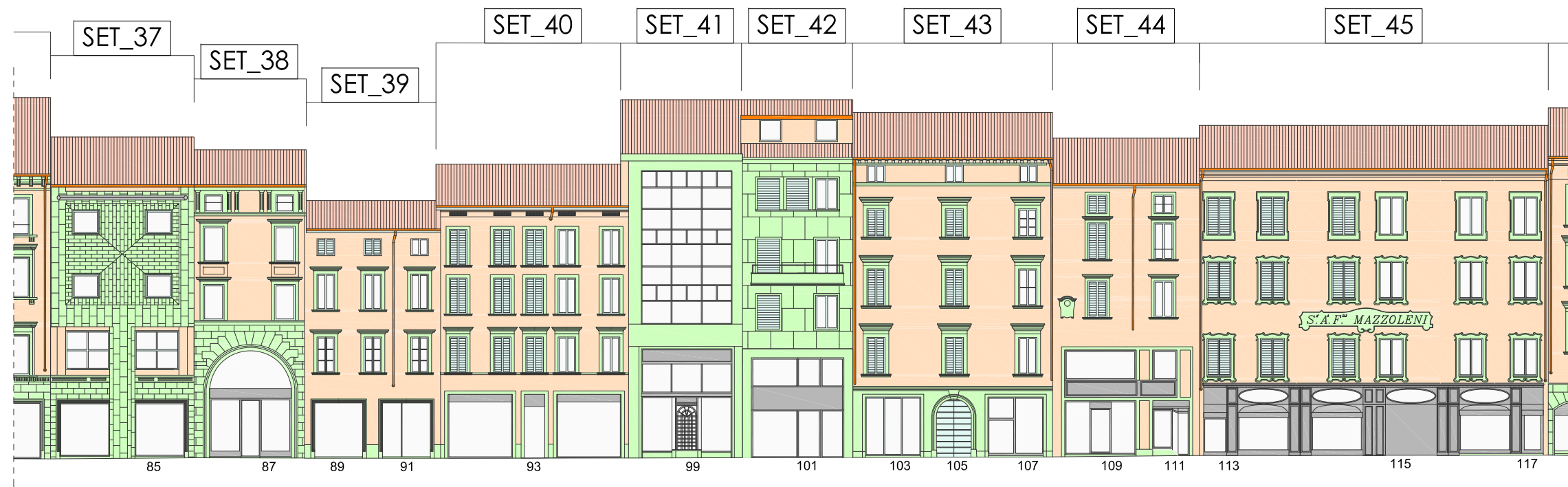
SET_33

SET_34

SET_35

SET_36

TAV. 07 SET - mappatura materiali



Legenda Materiali

- Intonaco
- Materiale lapideo
- Cemento stollato
- Litocemento
- Metallo
- Legno
- Laterizi
- Dipinti (trompe l'oeil, finte finestre, ecc.)
- Stucchi
- Targhe varie (nomi vie+numeri civici)
- Lattoneria
- Muratura mista



SET_37

SET_38

SET_39

SET_40

SET_41

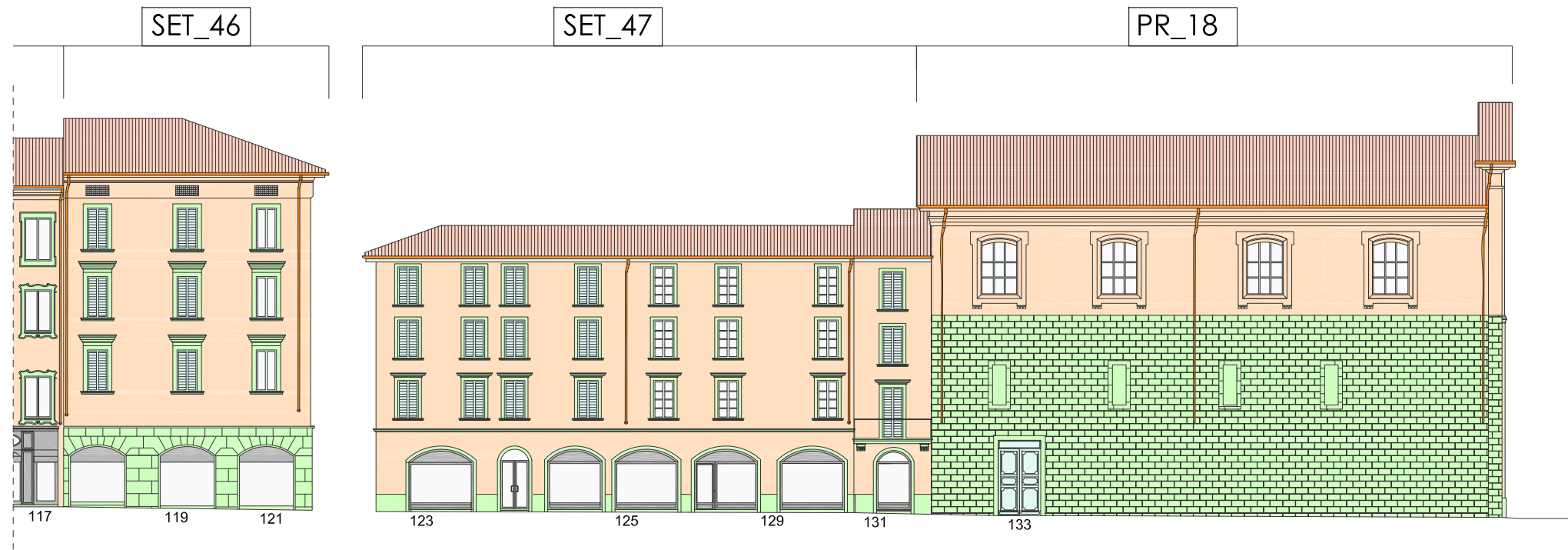
SET_42

SET_43

SET_44

SET_45

TAV. 08 SET - mappatura materiali



Legenda Materiali

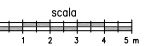
-  Intonaco
-  Materiale lapideo
-  Cemento strallato
-  Litocemento
-  Metallo
-  Legno
-  Laterizi
-  Dipinti (trompe l'oil, finte finestre, ecc.)
-  Stucchi
-  Targhe varie (nomi vie+numeri civici)
-  Latteneria
-  Muratura mista



SET_46

SET_47

SET_48



STATO DI FATTO

TAV. 01 SET - stato di fatto



SET_01

SET_02





SET_03

SET_04

SET_05

SET_06

Legenda

-  Edifici vincolati come bene culturale
-  Edifici vincolati al rispetto del complesso monumentale
-  Elementi Architettonici vincolati (facciate, portali, resti delle muraine)
-  Facciate con elementi decorativi dipinti (tracce e/o frammenti di decorazioni pittoriche, stemmi, meridiane, finte finestre, modanature, ecc...)



TAV. 02 SET - stato di fatto







SET_07

SET_08

SET_09

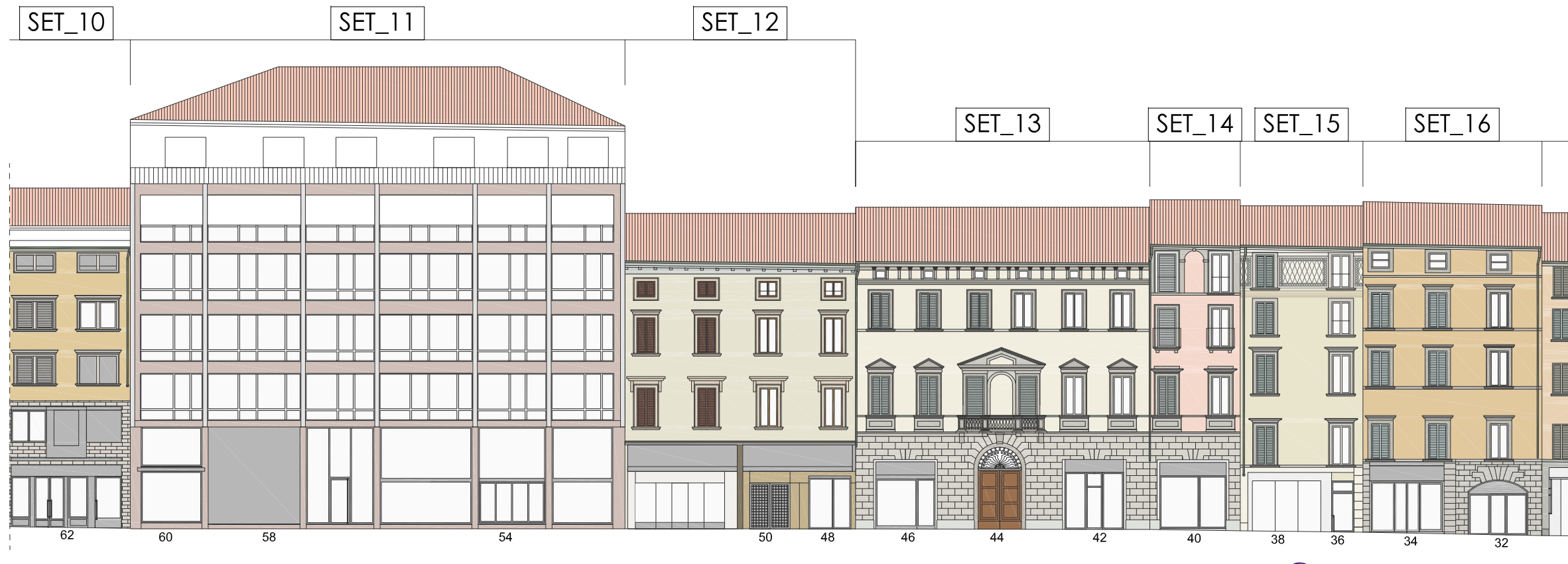
SET_10

Legenda

-  Edifici vincolati come bene culturale
-  Edifici vincolati al rispetto del complesso monumentale
-  Elementi Architettonici vincolati (facciate, portali, resti delle muraine)
-  Facciate con elementi decorativi dipinti (tracce e/o frammenti di decorazioni pittoriche, stemmi, meridiane, finte finestre, modanature, ecc...)



TAV. 03 SET - stato di fatto



SET_11

SET_12





SET_13

SET_14

SET_15

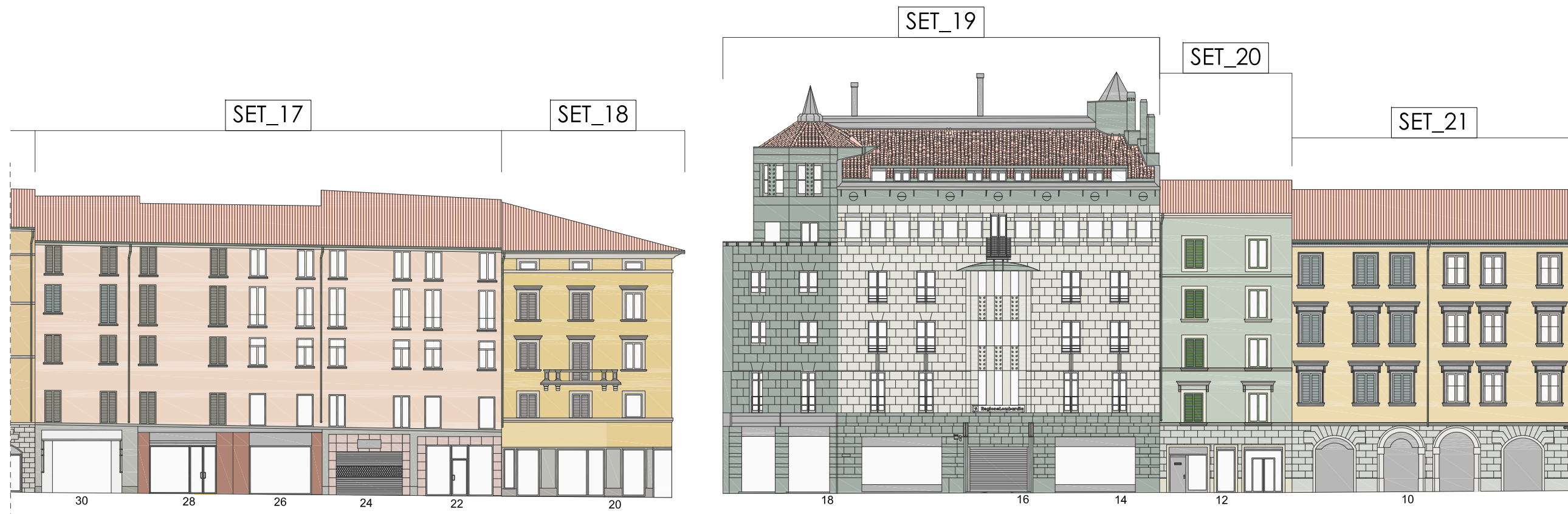
SET_16

Legenda





-  Edifici vincolati come bene culturale
-  Edifici vincolati al rispetto del complesso monumentale
-  Elementi Architettonici vincolati (facciate, portali, resti delle muraine)
-  Facciate con elementi decorativi dipinti (tracce e/o frammenti di decorazioni pittoriche, stemmi, meridiane, finte finte finestre, modanature, ecc...)



TAV. 04 SET - stato di fatto



Legenda

-  Edifici vincolati come bene culturale
-  Edifici vincolati al rispetto del complesso monumentale
-  Elementi Architettonici vincolati (facciate, portali, resti delle murature)
-  Facciate con elementi decorativi dipinti (tracce e/o frammenti di decorazioni pittoriche, stemmi, merdiane, finte finestre, modanature, ecc...)



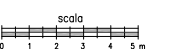
SET_17

SET_18

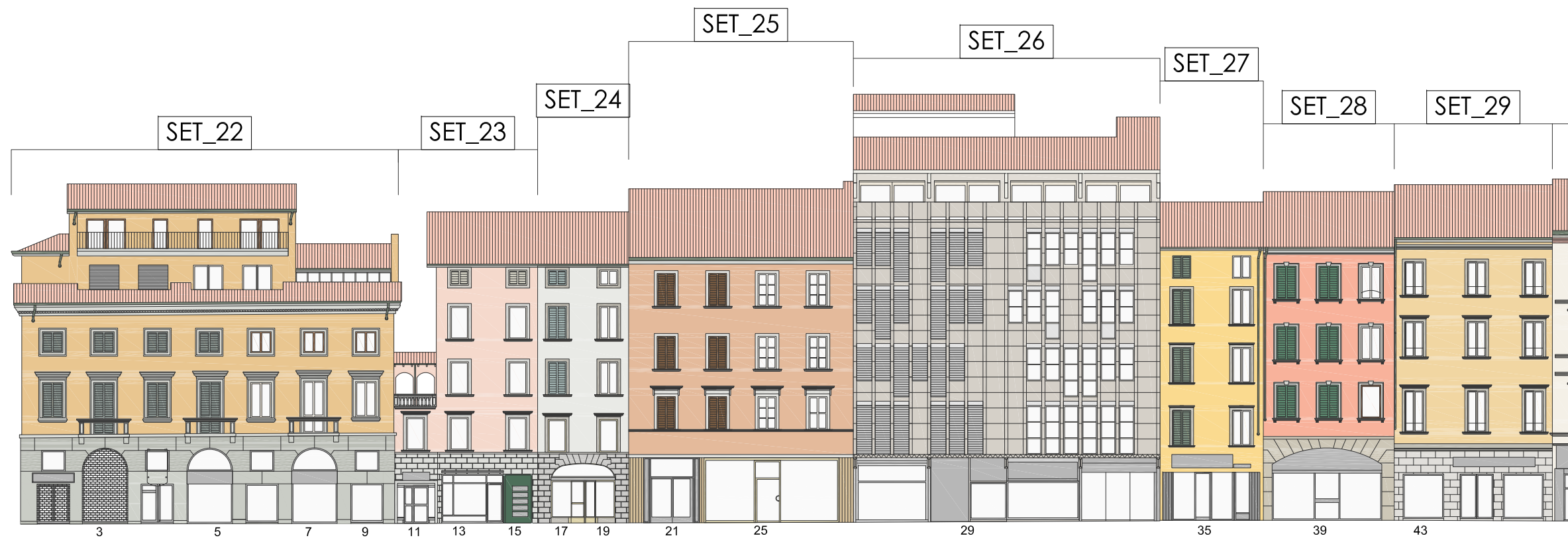
SET_19

SET_20

SET_21







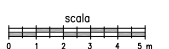
TAV. 05 SET - stato di fatto



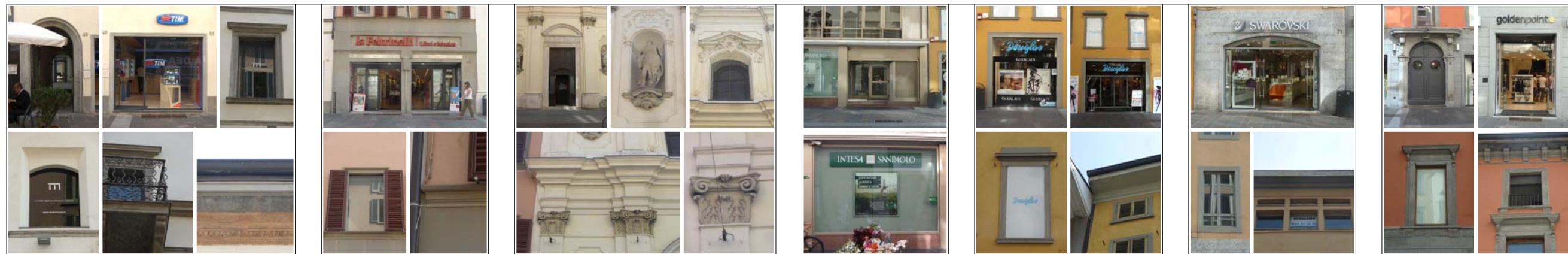
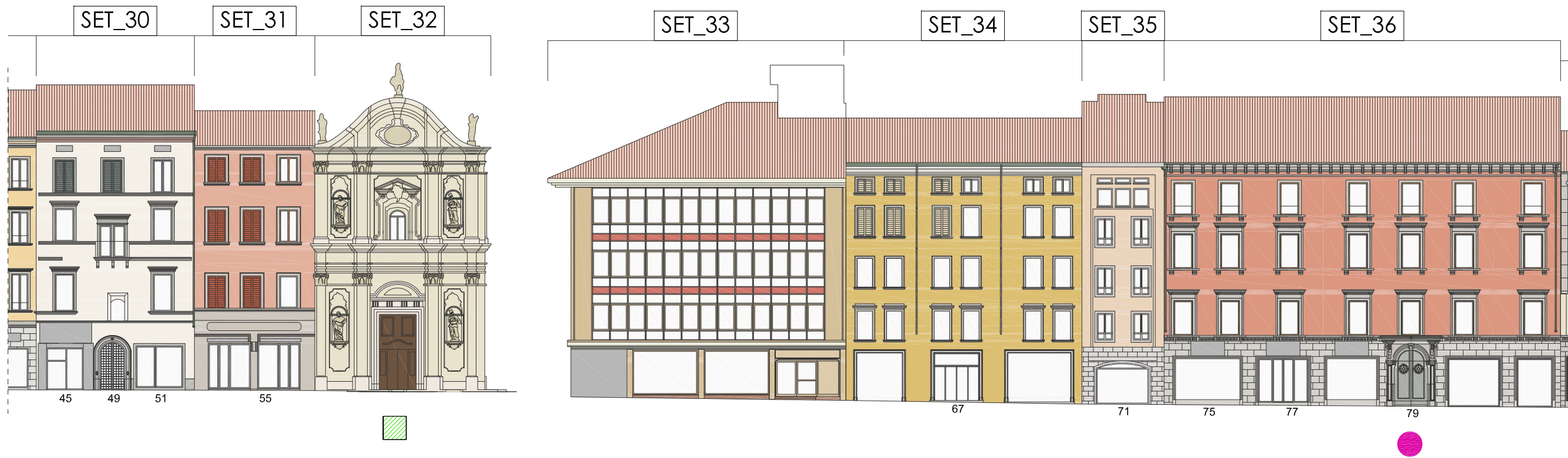
SET_22 SET_23 SET_24 SET_25 SET_26 SET_27 SET_28 SET_29

Legenda





-  Edifici vincolati come bene culturale
-  Edifici vincolati al rispetto del complesso monumentale
-  Elementi Architettonici vincolati (facciate, portali, resti delle muraine)
-  Facciate con elementi decorativi dipinti (tracce e/o frammenti di decorazioni pittoriche, stemmi, merdiane, finte finestre, modanature, ecc...)



TAV. 06 SET - stato di fatto



Legenda

-  Edifici vincolati come bene culturale
-  Edifici vincolati al rispetto del complesso monumentale
-  Elementi Architettonici vincolati (facciate, portali, resti delle muraine)
-  Facciate con elementi decorativi dipinti (tracce e/o frammenti di decorazioni pittoriche, stemmi, meridiane, finte finte finestre, modanature, ecc...)

SET_30

SET_31

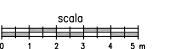
SET_32

SET_33

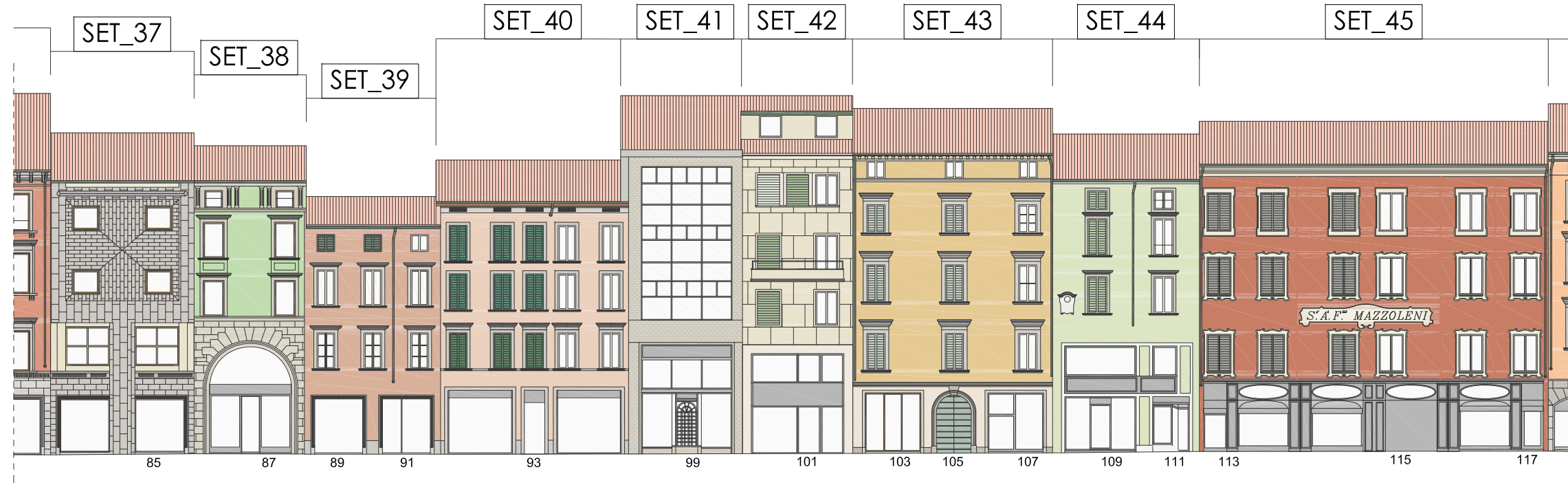
SET_34

SET_35





SET_36



TAV. 07 SET - stato di fatto



Legenda

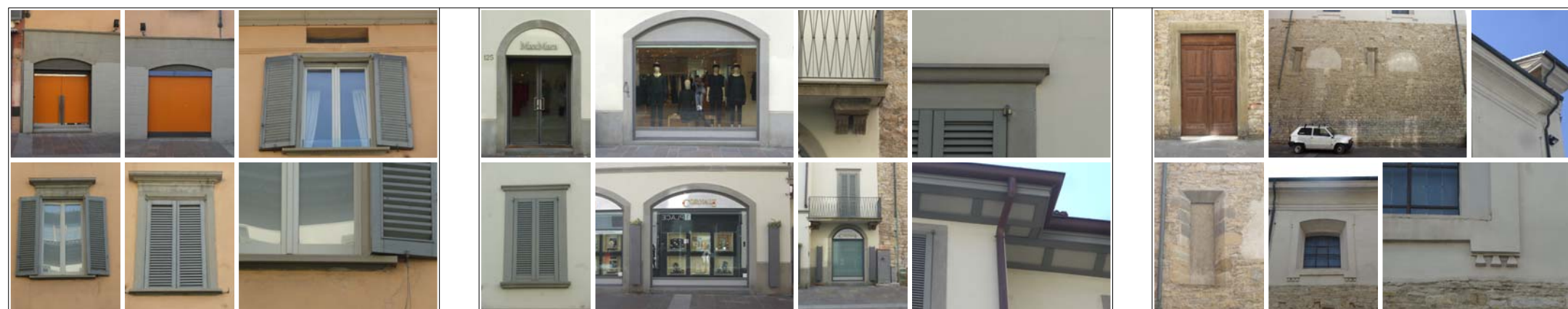
-  Edifici vincolati come bene culturale
-  Edifici vincolati al rispetto del complesso monumentale
-  Elementi Architettonici vincolati (facciate, portali, resti delle murature)
-  Facciate con elementi decorativi dipinti (tracce e/o frammenti di decorazioni pittoriche, stemmi, meridiane, finte finestre, modanature, ecc...)



SET_37 SET_38 SET_39 SET_40 SET_41 SET_42 SET_43 SET_44 SET_45



TAV. 08 SET - stato di fatto







SET_46

SET_47

SET_48

Legenda

-  Edifici vincolati come bene culturale
-  Edifici vincolati al rispetto del complesso monumentale
-  Elementi Architettonici vincolati (facciate, portali, resti delle muraine)
-  Facciate con elementi decorativi dipinti (tracce e/o frammenti di decorazioni pittoriche, stemmi, meridiane, finte finte finestre, modanature, ecc...)

