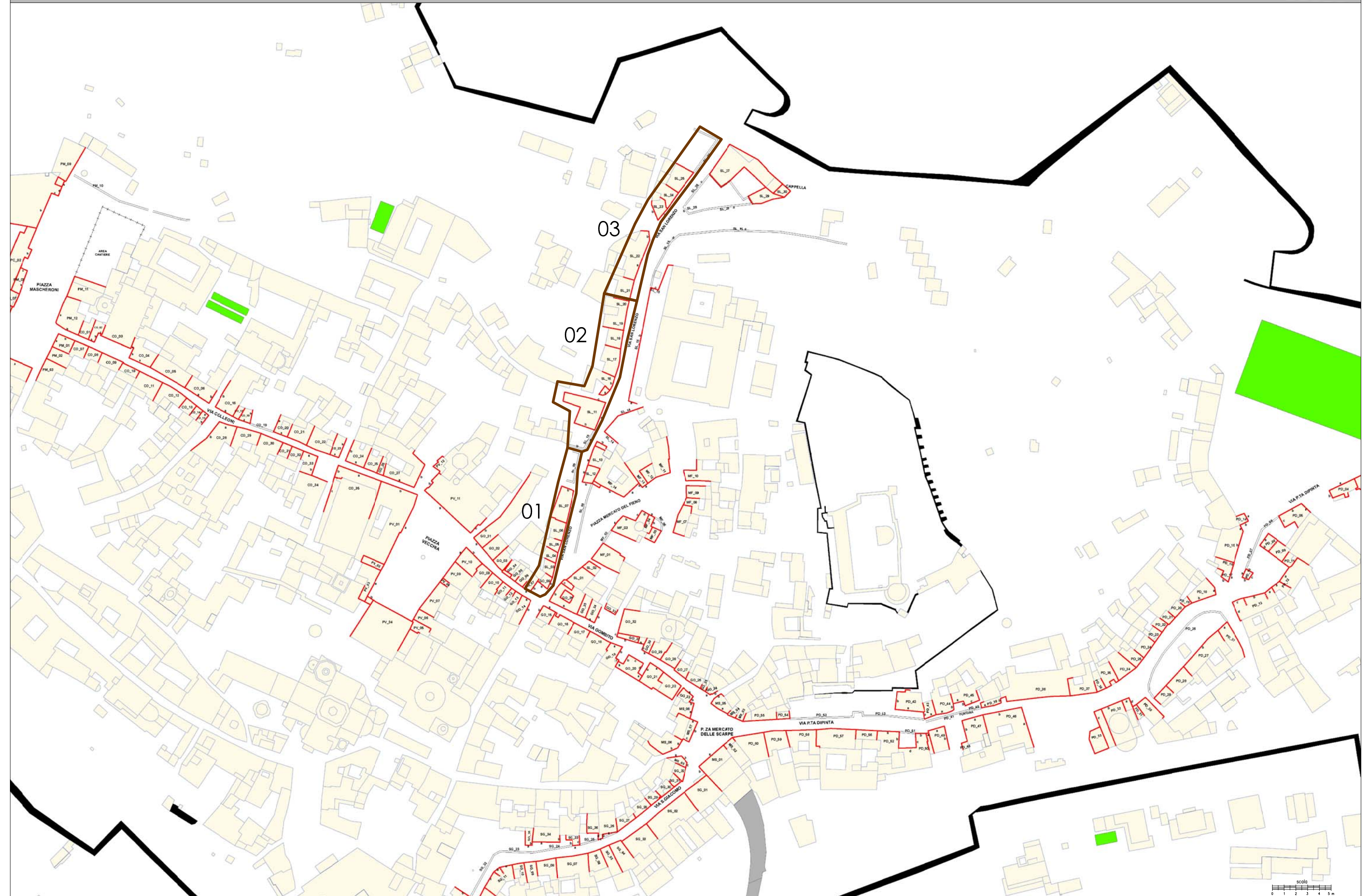
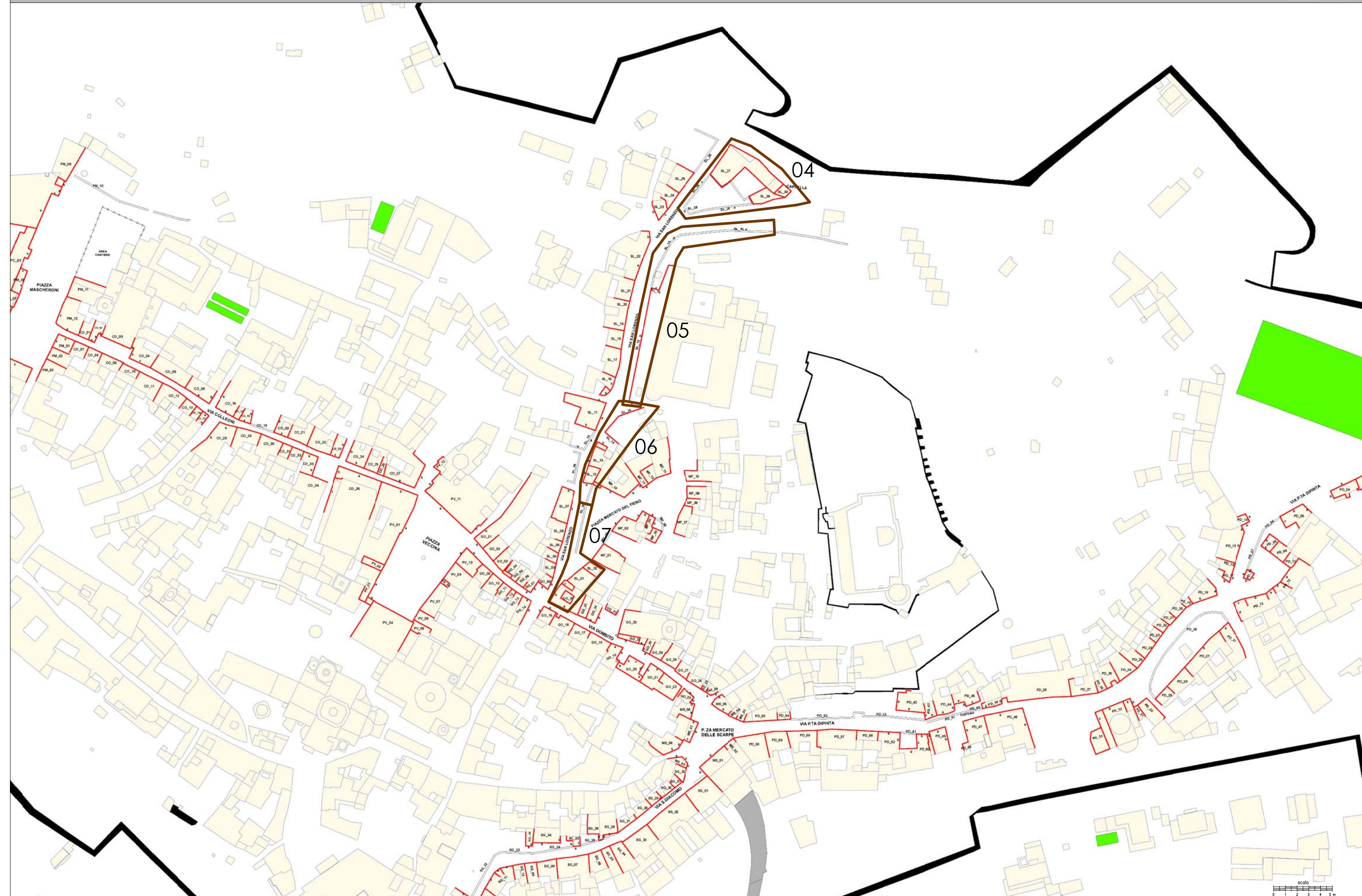


SAN LORENZO

# INQUADRAMENTO SAN LORENZO LATO DESTRO



# INQUADRAMENTO SAN LORENZO LATO SINISTRO



STATO DI FATTO



### Legenda

- Edifici vincolati come bene storico monumentale e culturale
- Facciate dipinte tra XV e XVII secolo
- Facciate con elementi decorativi dipinti (tracce e/o frammenti di decorazioni pittoriche, stemmi, merdiane, finte finestre, modanature, ecc...)

(1) Rossi T., 2009, Bergamo. Urbs Picta (...)

SUGGERIMENTI PROGETTUALI



### Legenda

- D Verifica / Correzione distribuzione cromatica
- T Verifica / Correzione tono/I cromatico/i

scala  
0 1 2 3 4 5 m

STATO DI FATTO



## Legenda

- Edifici vincolati come bene storico monumentale e culturale
- Facciate dipinte tra XV e XVII secolo
- Facciate con elementi decorativi dipinti (tracce e/o frammenti di decorazioni pittoriche, stemmi, merdiane, finte finestre, modanature, ecc...)

[1] Rossi T., 2009, Bergamo, Urbs Picta (...)

SUGGERIMENTI PROGETTUALI



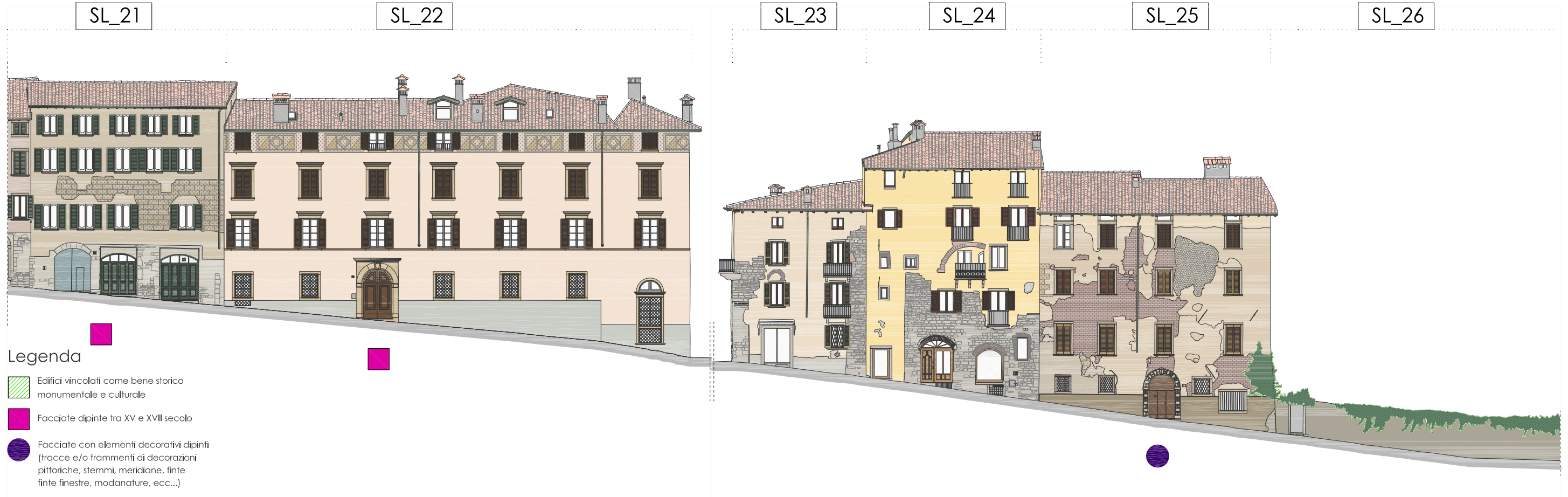
## Legenda

D Verifica / Correzione distribuzione cromatica

T Verifica / Correzione tono/i cromatico/i

scala  
0 1 2 3 4 5 m

STATO DI FATTO



Legenda

- Edifici vincolati come bene storico monumentale e culturale
- Facciate dipinte tra XV e XVII secolo
- Facciate con elementi decorativi dipinti (tracce e/o frammenti di decorazioni pittoriche, stemmi, meridiane, finte finte finestre, modanature, ecc...)

[1] Rossi T., 2009, Bergamo, Urbs Picta (...)

SUGGERIMENTI PROGETTUALI



Legenda

- D Verifica / Correzione distribuzione cromatica
- T Verifica / Correzione tono/i cromatico/i
- R Soluzione cromatica da definirsi con particolare approfondimento

STATO DI FATTO

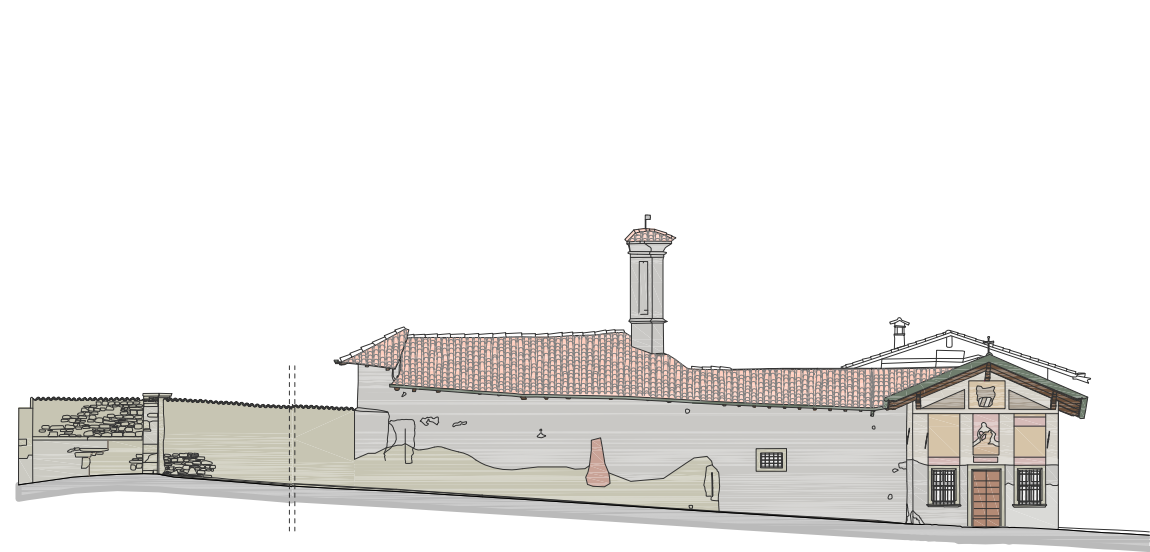
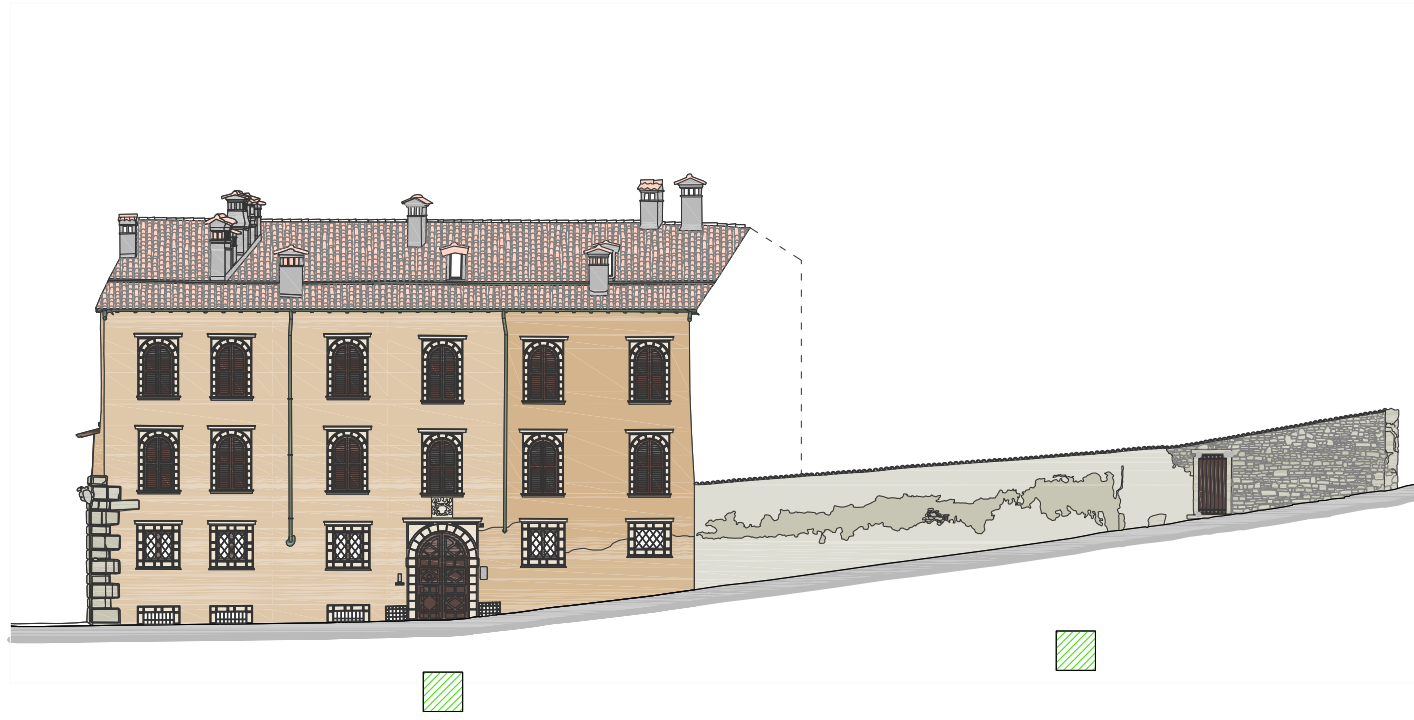
SL\_27

SL\_28c

SL\_28a

SL\_29

SL\_30



Legenda

- Edifici vincolati come bene storico monumentale e culturale
- Facciate dipinte tra XV e XVII secolo
- Facciate con elementi decorativi dipinti (tracce e/o frammenti di decorazioni pittoriche, stemmi, meridiane, finte finestre, modanature, ecc...)

(1) Rossi T., 2009, Bergamo, Urbs Picta (...)

SUGGERIMENTI PROGETTUALI

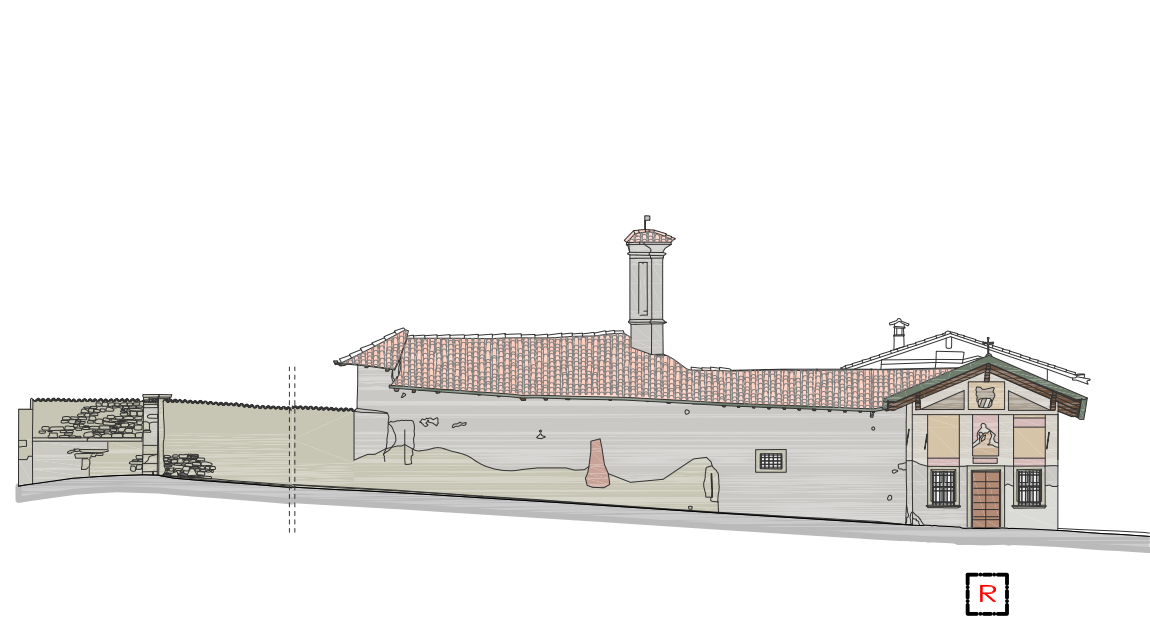
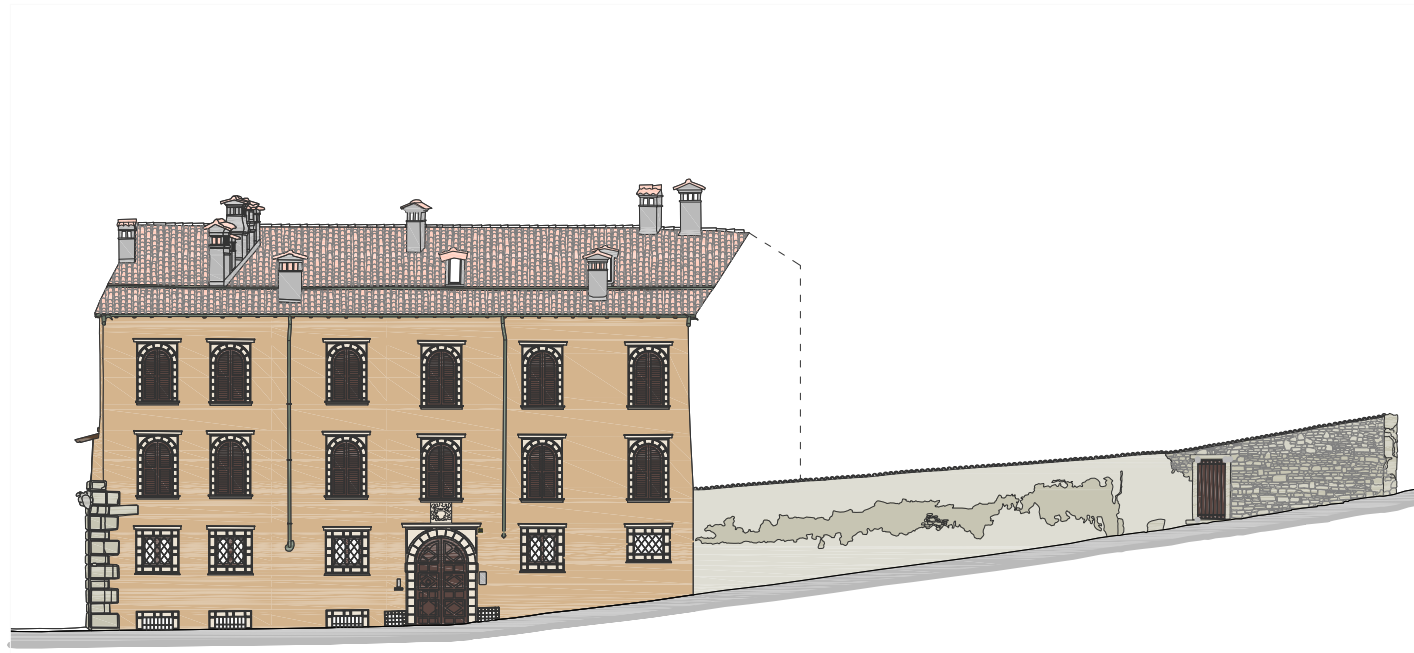
SL\_27

SL\_28c

SL\_28a

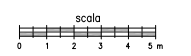
SL\_29

SL\_30



Legenda




- Verifica / Correzione distribuzione cromatica
- Verifica / Correzione tono/i cromatico/i
- Soluzione cromatica da definirsi con particolare approfondimento



STATO DI FATTO

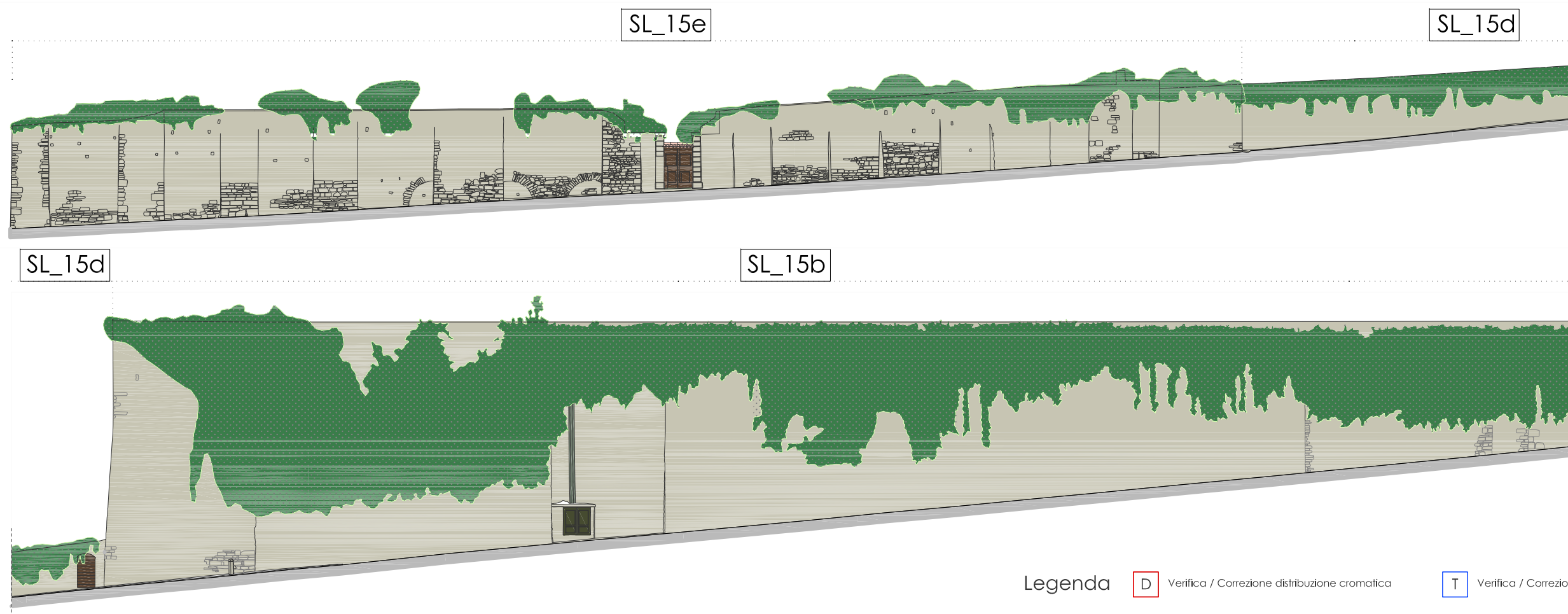


### Legenda

-  Edifici vincolati come bene storico monumentale e culturale
-  Facciate dipinte tra XV e XVII secolo
-  Facciate con elementi decorativi dipinti (tracce e/o frammenti di decorazioni pittoriche, stemmi, merigiane, finte finestre, modanature, ecc...)

(1) Rossi T., 2009, Bergamo. Urbs Picta (...)

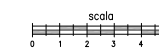
SUGGERIMENTI PROGETTUALI



### Legenda

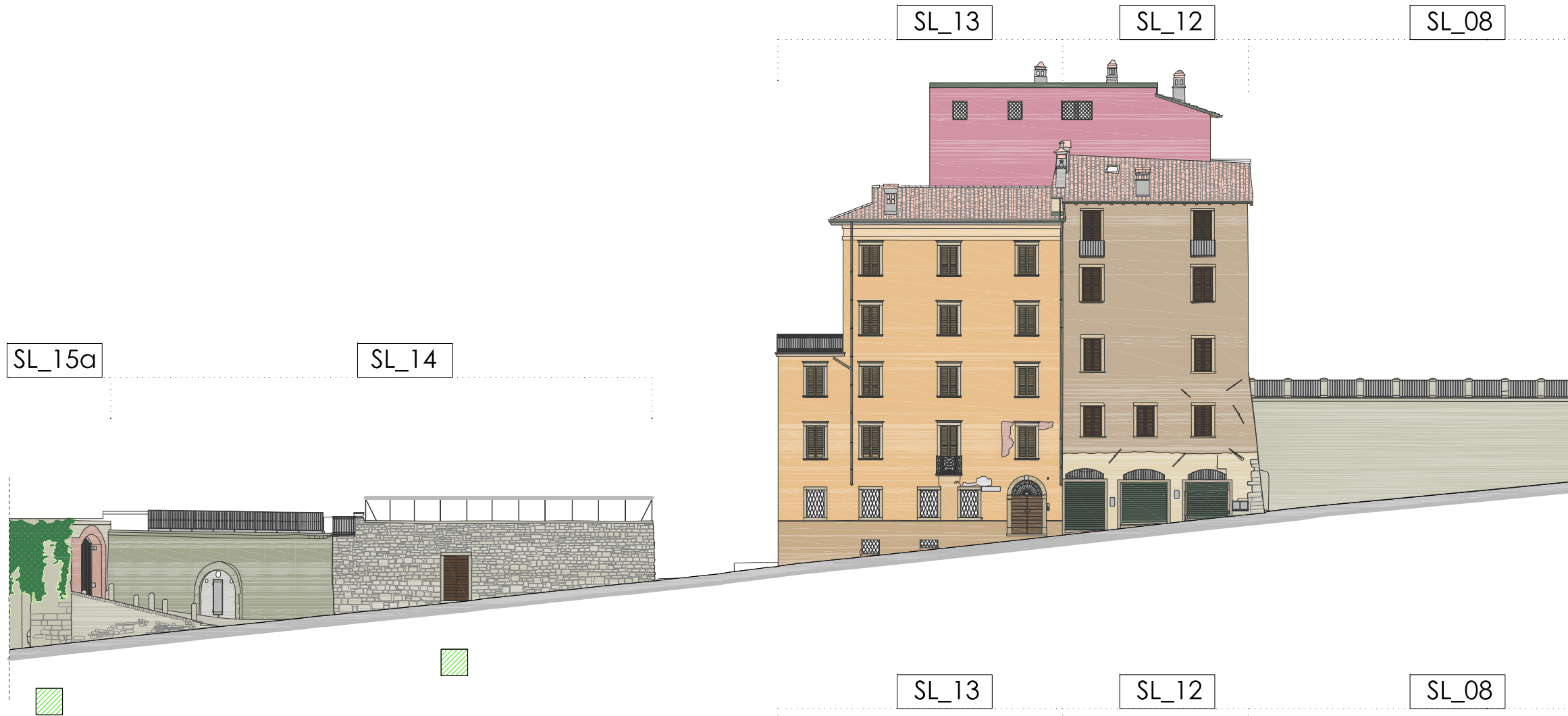
 Verifica / Correzione distribuzione cromatica

 Verifica / Correzione tono/i cromatico/i








STATO DI FATTO

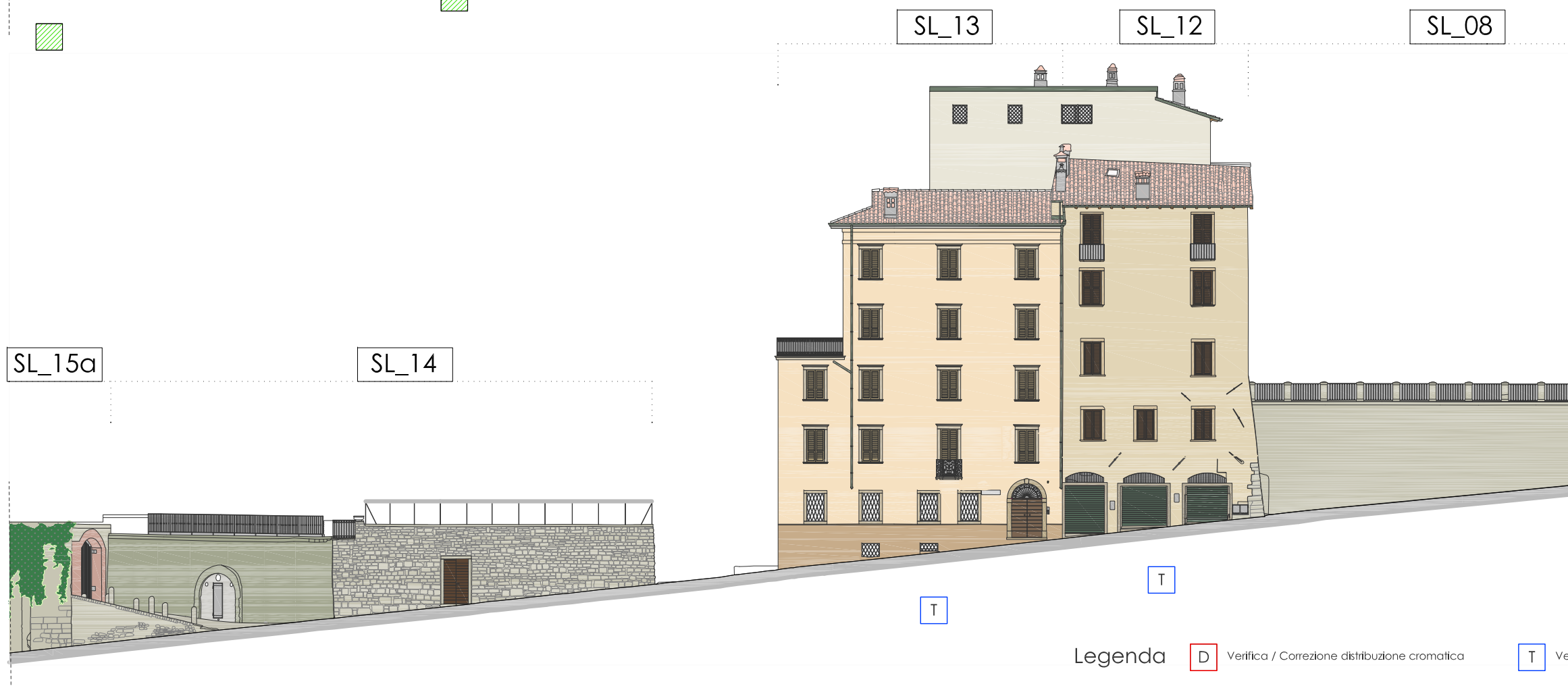


### Legenda

-  Edifici vincolati come bene storico monumentale e culturale
-  Facciate dipinte tra XV e XVII secolo
-  Facciate con elementi decorativi dipinti (tracce e/o frammenti di decorazioni pittoriche, stemmi, merdiane, finte finte finestre, modanature, ecc...)

(1) Rossi T., 2009, Bergamo, Urbs Picta (...)

SUGGERIMENTI PROGETTUALI



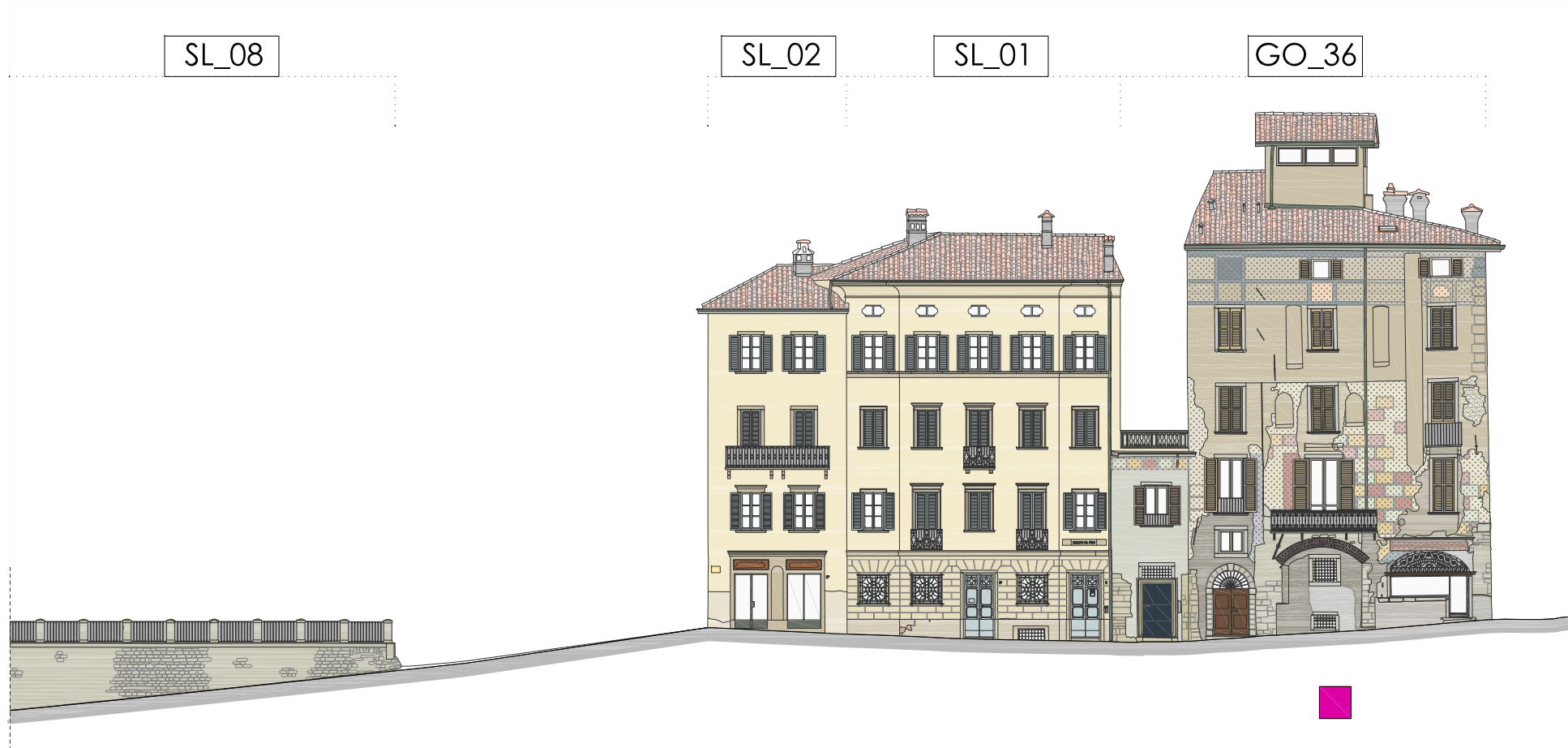
### Legenda

 Verifica / Correzione distribuzione cromatica

 Verifica / Correzione tono/i cromatico/i



STATO DI FATTO

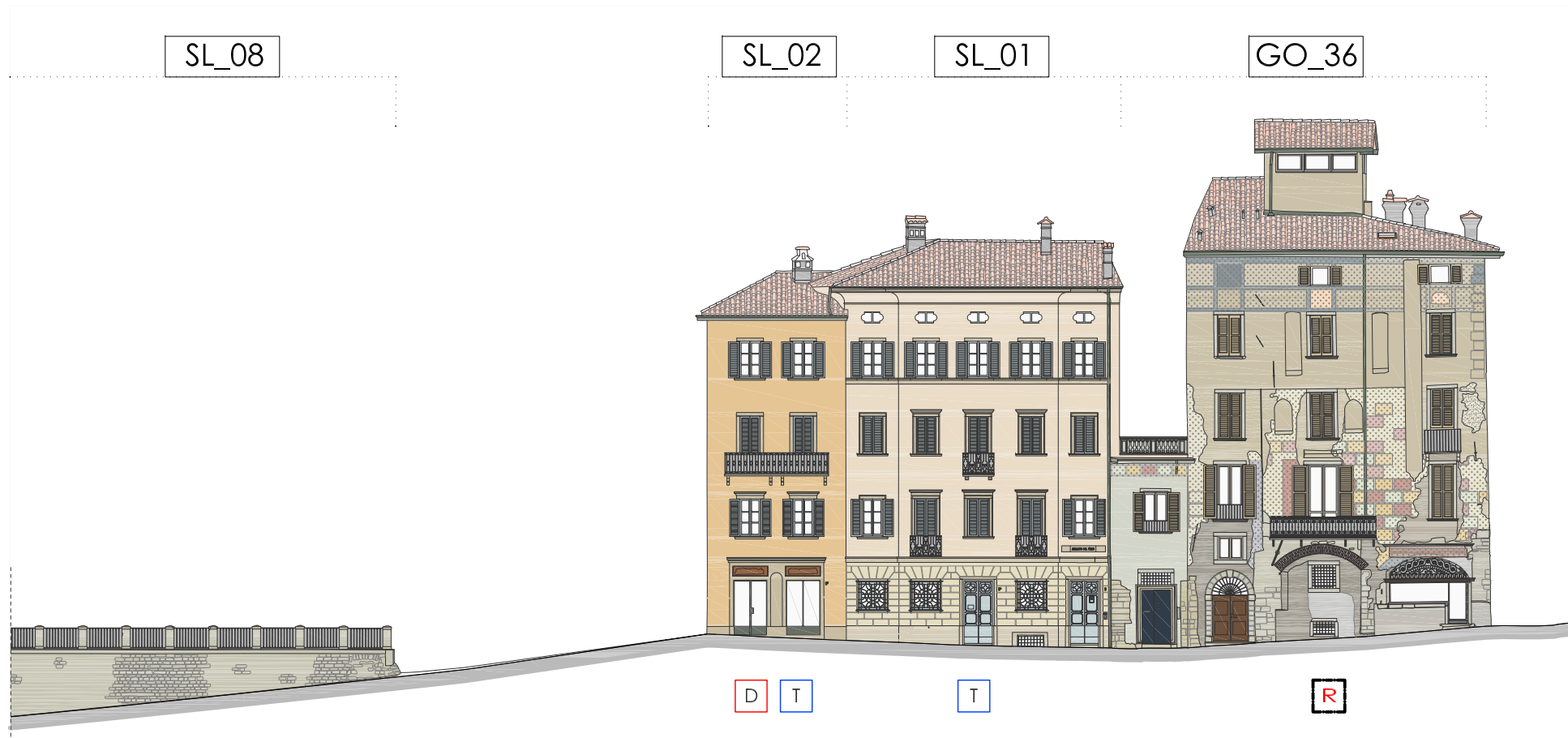


### Legenda

- Edifici vincolati come bene storico monumentale e culturale
- Facciate dipinte tra XV e XVII secolo
- Facciate con elementi decorativi dipinti (tracce e/o frammenti di decorazioni pittoriche, stemmi, meridiane, finte finestre, modanature, ecc...)

(1) Rossi T., 2009, Bergamo, Urbs Picta (...)

SUGGERIMENTI PROGETTUALI



### Legenda

- D Verifica / Correzione distribuzione cromatica
- T Verifica / Correzione tono/i cromatico/i
- R Soluzione cromatica da definirsi con particolare approfondimento

