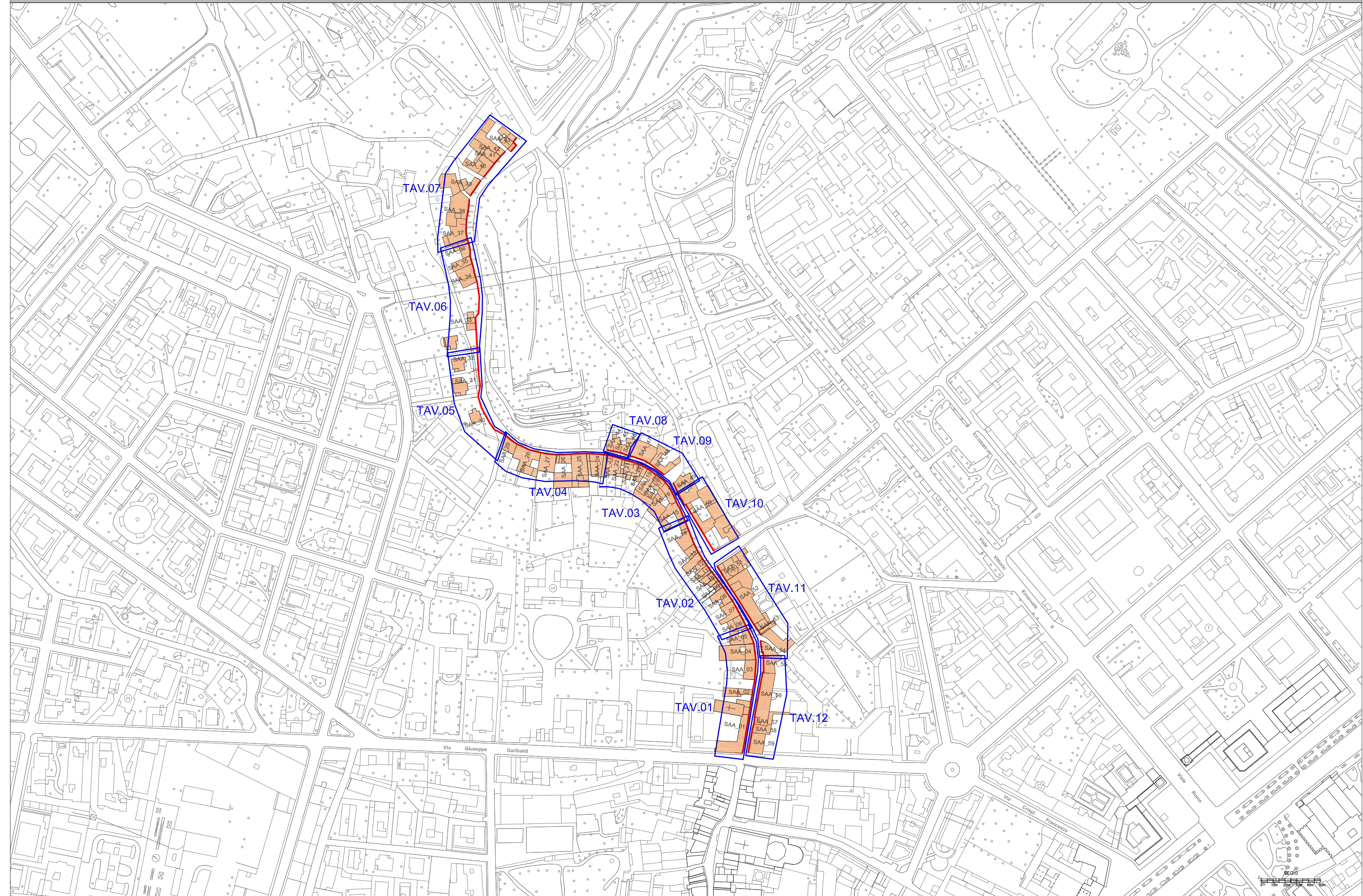


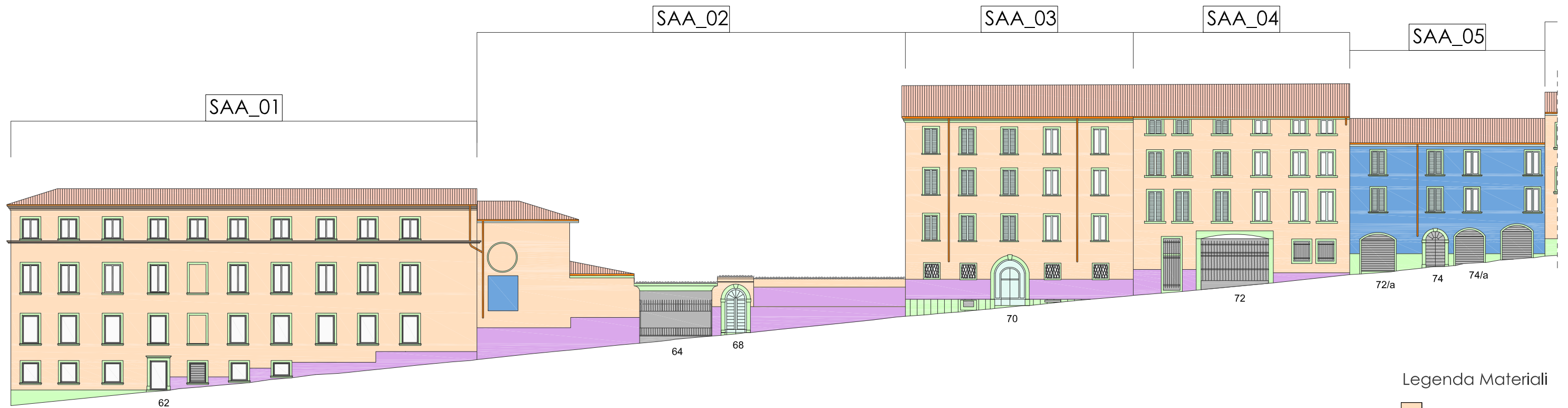
VIA SANT'ALESSANDRO ALTA

INQUADRAMENTO VIA SANT'ALESSANDRO ALTA_SAA



MAPPATURA MATERIALI

TAV. 01 SAA - mappatura materiali



Legenda Materiali

- Intonaco
- Materiale lapideo
- Cemento strallato
- Litocemento
- Metallo
- Legno
- Laterizi
- Dipinti (trompe l'oil, finte finestre, ecc.)
- Stucchi
- Targhe varie (nomi vie+numeri civici)
- Latteneria
- Muratura mista



SAA_01

SAA_02

SAA_03

SAA_04

SAA_05

TAV. 02 SAA - mappatura materiali



SAA_14

Legenda Materiali

- Intonaco
- Materiale lapideo
- Cemento stralato
- Litocemento
- Metallo
- Legno
- Laterizi
- Dipinti (trompe l'oil, finte finestre, ecc.)
- Stucchi
- Targhe varie (nomi vie+numeri civici)
- Latteneria
- Muratura mista



SAA_06 SAA_07 SAA_08 SAA_09 SAA_10 SAA_11 SAA_12 SAA_13



TAV. 03 SAA - mappatura materiali



Legenda Materiali

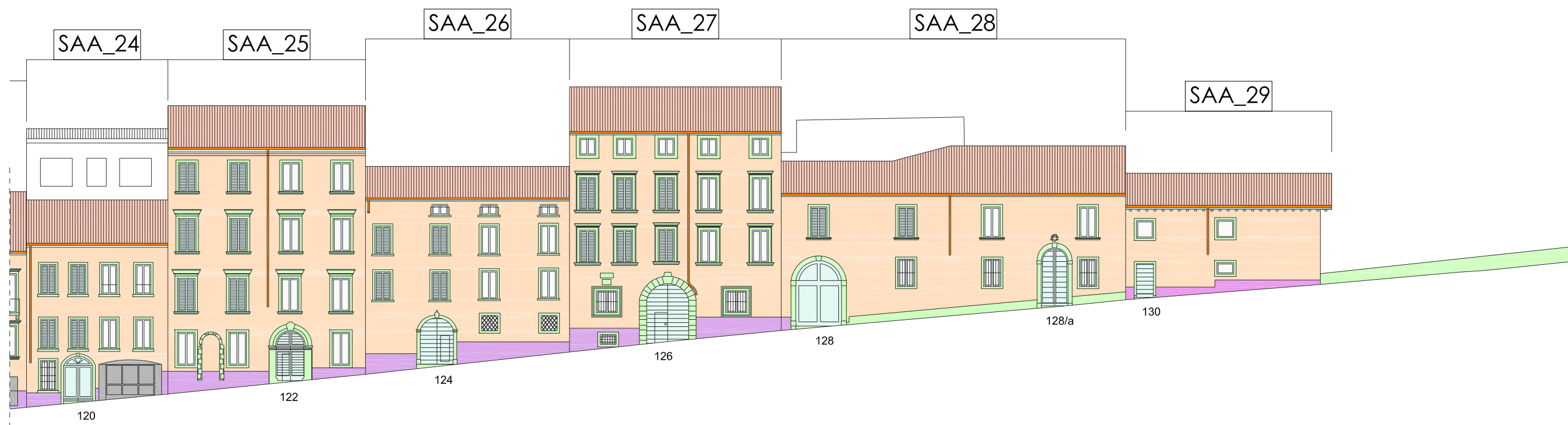
- Intonaco
- Materiale lapideo
- Cemento strallato
- Litocemento
- Metallo
- Legno
- Laterizi
- Dipinti (trompe l'oil, finte finestre, ecc.)
- Stucchi
- Targhe varie (nomi vie+numeri civici)
- Lattoneria
- Muratura mista



SAA_15 SAA_16 SAA_17 SAA_18 SAA_19 SAA_20 SAA_21 SAA_22



TAV. 04 SAA - mappatura materiali



Legenda Materiali

-  Intonaco
-  Materiale lapideo
-  Cemento strallato
-  Litocemento
-  Metallo
-  Legno
-  Laterizi
-  Dipinti (trompe l'oil, finte finestre, ecc.)
-  Stucchi
-  Targhe varie (nomi vie+numeri civici)
-  Lattoneria
-  Muratura mista



SAA_24

SAA_25

SAA_26

SAA_27

SAA_28

SAA_29



TAV. 05 SAA - mappatura materiali

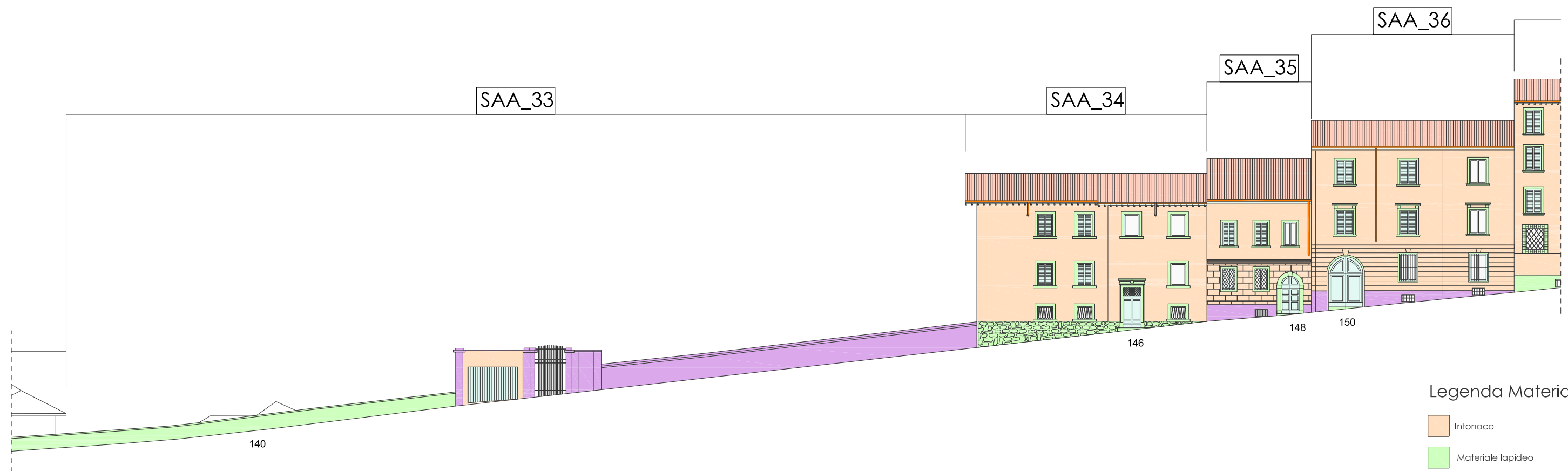


Legenda Materiali

- Intonaco
- Materiale lapideo
- Cemento strallato
- Litocemento
- Metallo
- Legno
- Laterizi
- Dipinti (trompe l'oil, finte finestre, ecc.)
- Stucchi
- Targhe varie (nomi vie+numeri civici)
- Lattineria
- Muratura mista

scala
0 1 2 3 4 5 m

TAV. 06 SAA - mappatura materiali



Legenda Materiali

- Intonaco
- Materiale lapideo
- Cemento strallato
- Litocemento
- Metallo
- Legno
- Laterizi
- Dipinti (trompe l'oil, finte finestre, ecc.)
- Stucchi
- Targhe varie (nomi vie+numeri civici)
- Lattoneria
- Muratura mista

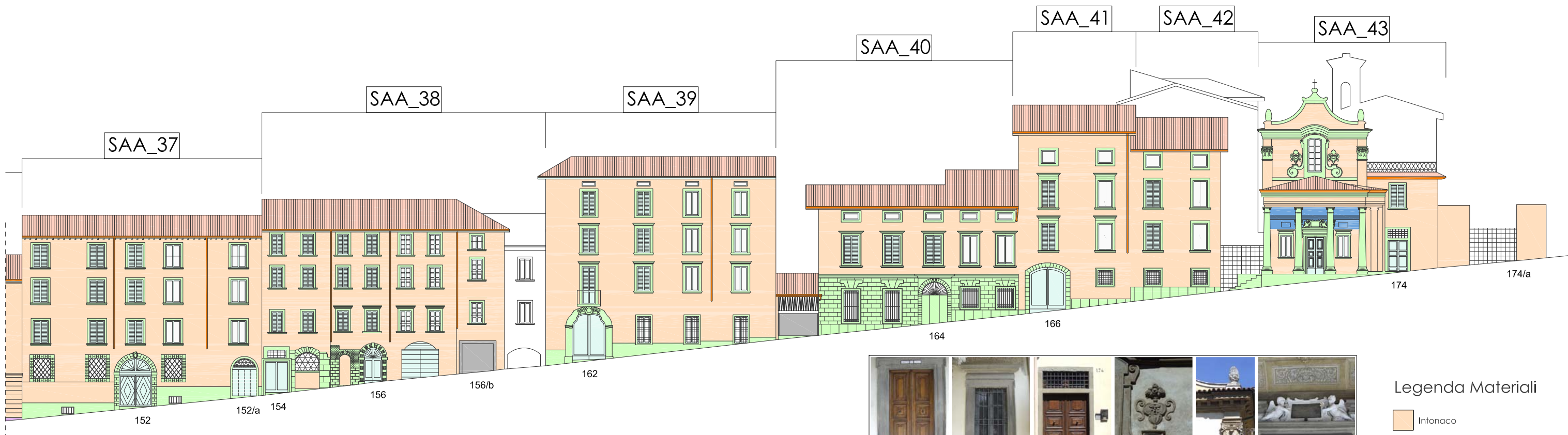


SAA_34

SAA_35

SAA_36

TAV. 07 SAA - mappatura materiali



SAA_43

Legenda Materiali

- Intonaco
- Materiale lapideo
- Cemento strallato
- Litocemento
- Metallo
- Legno
- Laterizi
- Dipinti (trompe l'oil, finte finestre, ecc.)
- Stucchi
- Targhe varie (nomi vie+numeri civici)
- Latteneria
- Muratura mista



SAA_37

SAA_38

SAA_39

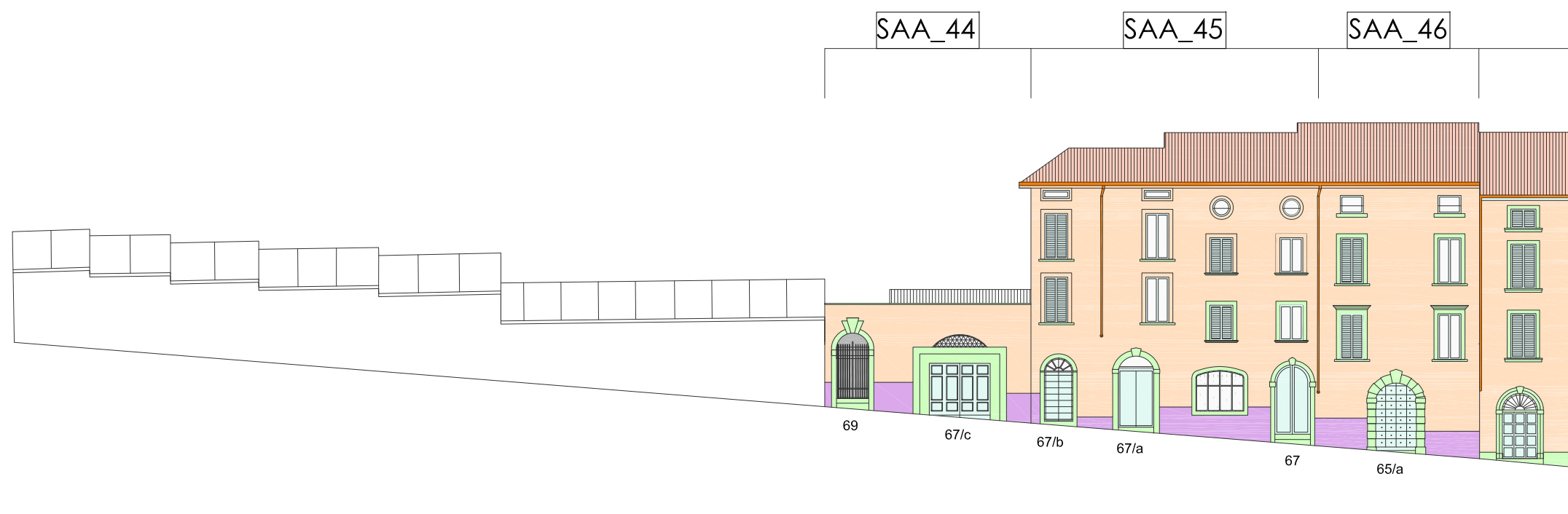
SAA_40

SAA_41

SAA_42

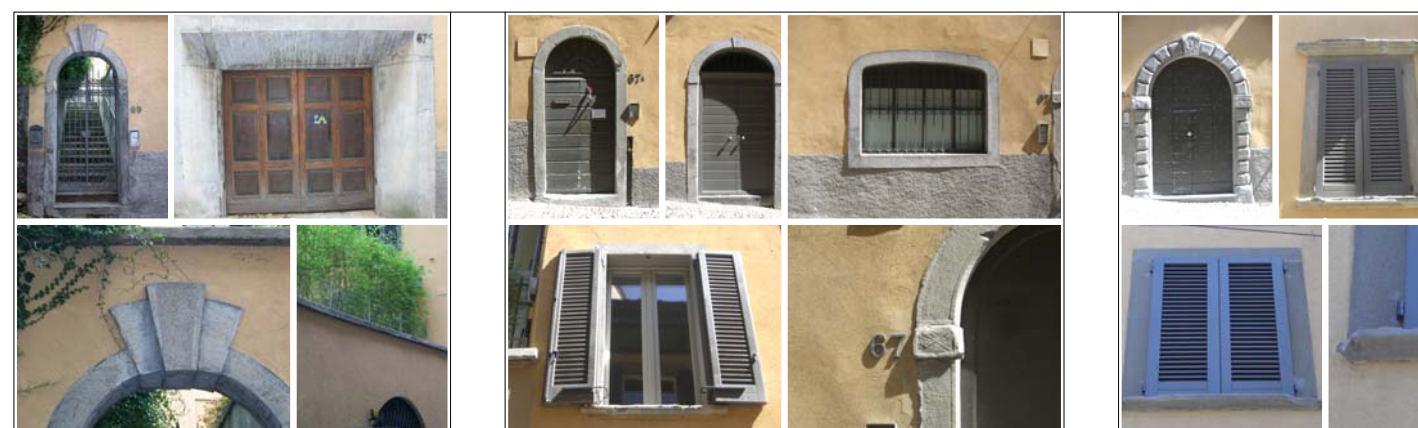


TAV. 08 SAA - mappatura materiali



Legenda Materiali

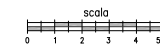
- Intonaco
- Materiale lapideo
- Cemento strallato
- Litocemento
- Metallo
- Legno
- Laterizi
- Dipinti (trompe l'oil, finte finestre, ecc.)
- Stucchi
- Targhe varie (nomi vie+numeri civici)
- Latteneria
- Muratura mista



SAA_44

SAA_45

SAA_46



TAV. 09 SAA - mappatura materiali



Legenda Materiali

- Intonaco
- Materiale lapideo
- Cemento strallato
- Litocemento
- Metallo
- Legno
- Laterizi
- Dipinti (trompe l'oil, finte finestre, ecc.)
- Stucchi
- Targhe varie (nomi vie+numeri civici)
- Latteneria
- Muratura mista

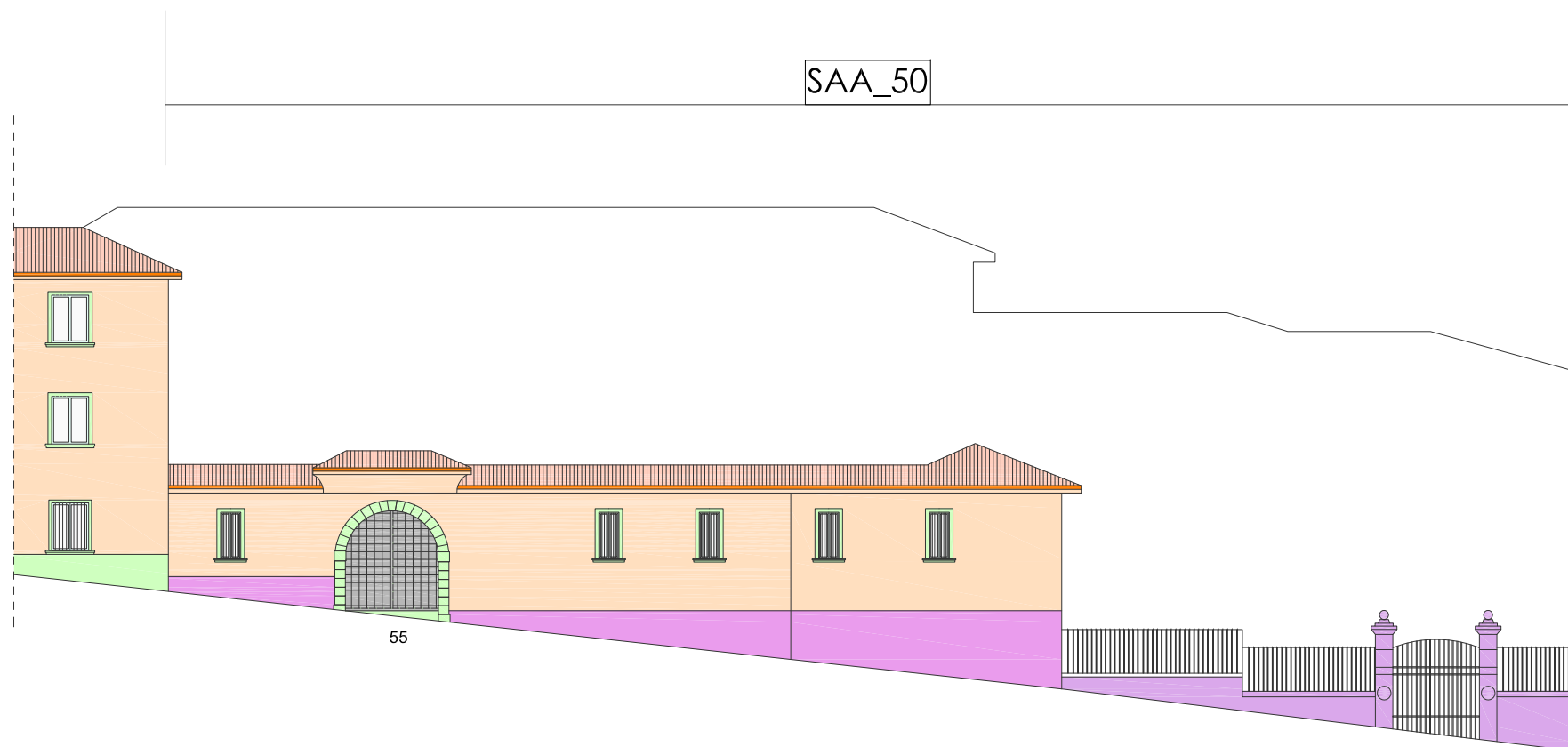


SAA_47

SAA_48

SAA_49

TAV. 10 SAA - mappatura materiali



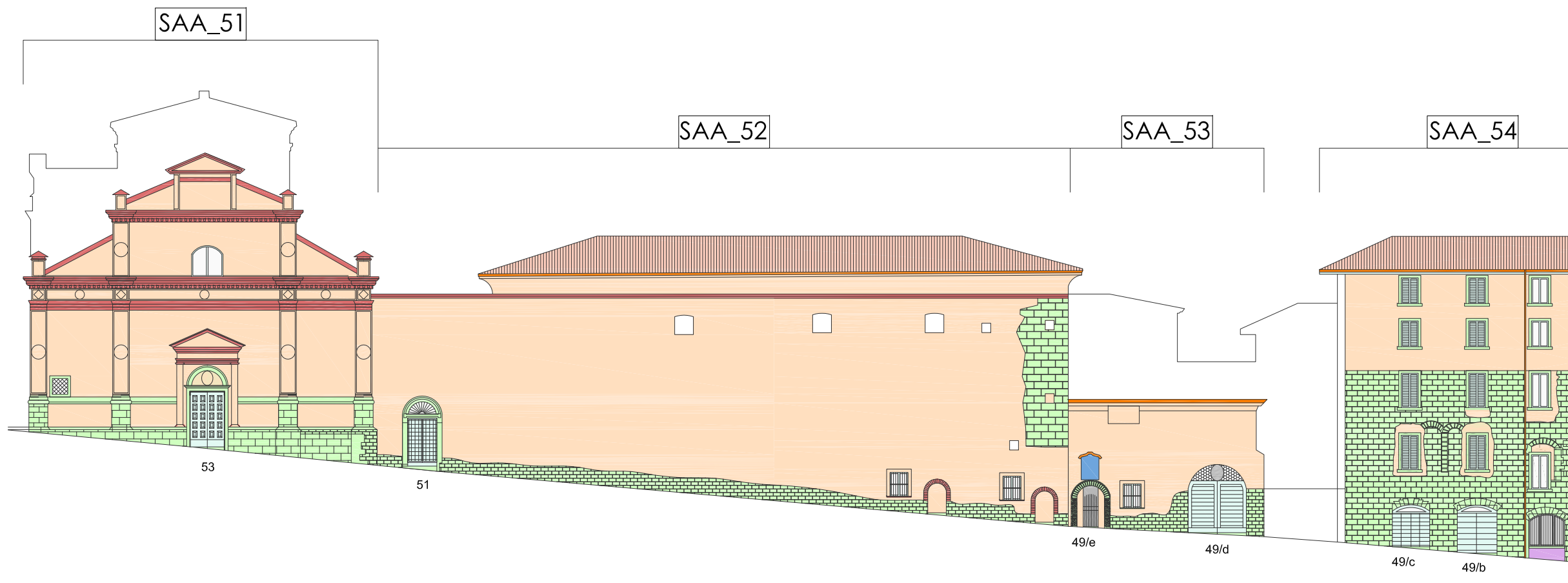
SAA_50

Legenda Materiali

-  Intonaco
-  Materiale lapideo
-  Cemento strallato
-  Litocemento
-  Metallo
-  Legno
-  Laterizi
-  Dipinti (trompe l'oil, finte finestre, ecc.)
-  Stucchi
-  Targhe varie (nomi vie+numeri civici)
-  Lattoneria
-  Muratura mista



TAV. 11 SAA - mappatura materiali



Legenda Materiali

- Intonaco
- Materiale lapideo
- Cemento strallato
- Litocemento
- Metallo
- Legno
- Laterizi
- Dipinti (trompe l'oil, finte finestre, ecc.)
- Stucchi
- Targhe varie (nomi vie+numeri civici)
- Latteneria
- Muratura mista



SAA_51

SAA_52

SAA_53

TAV. 12 SAA - mappatura materiali



SAA_54

SAA_55

SAA_56

SAA_57

SAA_58



Legenda Materiali

- Intonaco
- Materiale lapideo
- Cemento strallato
- Litocemento
- Metallo
- Legno
- Laterizi
- Dipinti (trompe l'oil, finte finestre, ecc.)
- Stucchi
- Targhe varie (nomi vie+numeri civici)
- Lattoneria
- Muratura mista



SAA_54

SAA_55

SAA_56

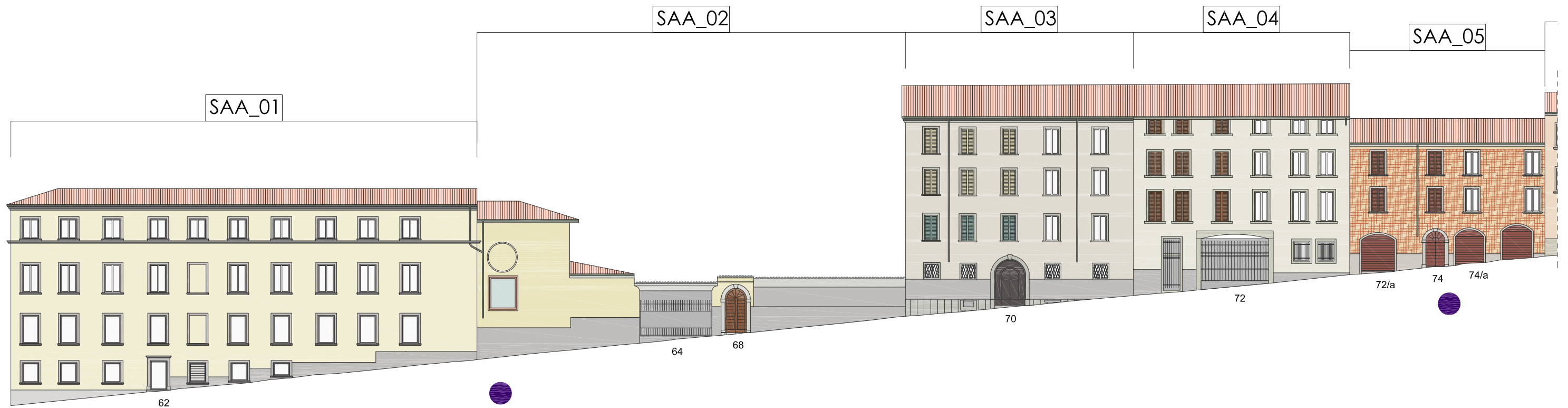
SAA_57

SAA_58



STATO DI FATTO

TAV. 01 SAA - stato di fatto



SAA_01





SAA_02

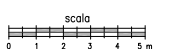
SAA_03

SAA_04

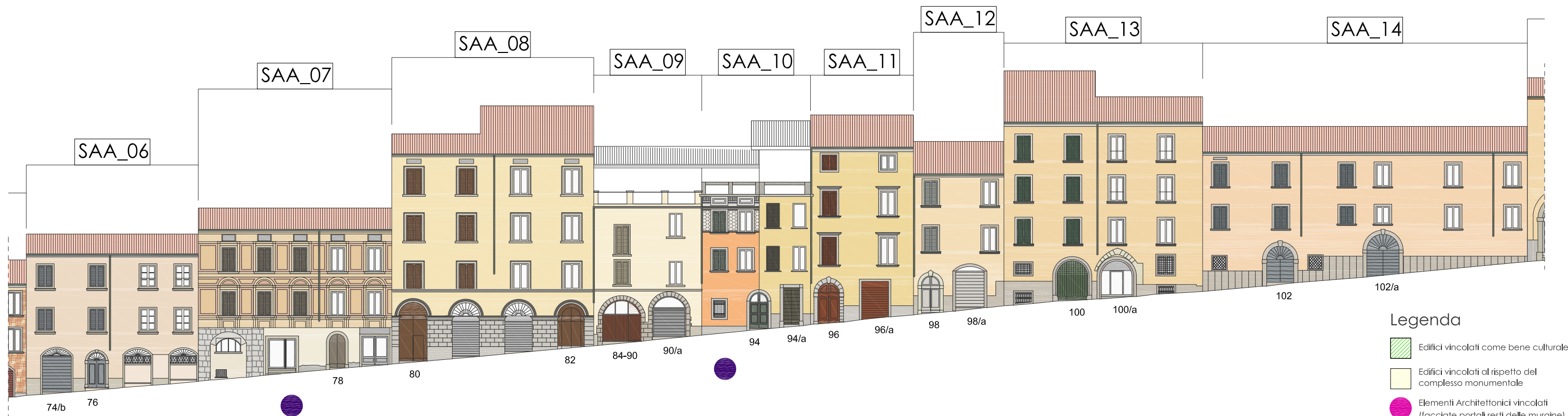
SAA_05

Legenda





-  Edifici vincolati come bene culturale
-  Edifici vincolati al rispetto del complesso monumentale
-  Elementi Architettonici vincolati (facciate, portali, resti delle muraine)
-  Facciate con elementi decorativi dipinti (tracce e/o frammenti di decorazioni pittoriche, stemmi, meridiane, finte finestre, modanature, ecc...)



TAV. 02 SAA - stato di fatto



Legenda

-  Edifici vincolati come bene culturale
-  Edifici vincolati al rispetto del complesso monumentale
-  Elementi Architettonici vincolati (facciate, portali, resti delle murature)
-  Facciate con elementi decorativi dipinti (tracce e/o frammenti di decorazioni pittoriche, stemmi, merdiane, finte finte finestre, modanature, ecc...)



SAA_06

SAA_07

SAA_08

SAA_09

SAA_10

SAA_11

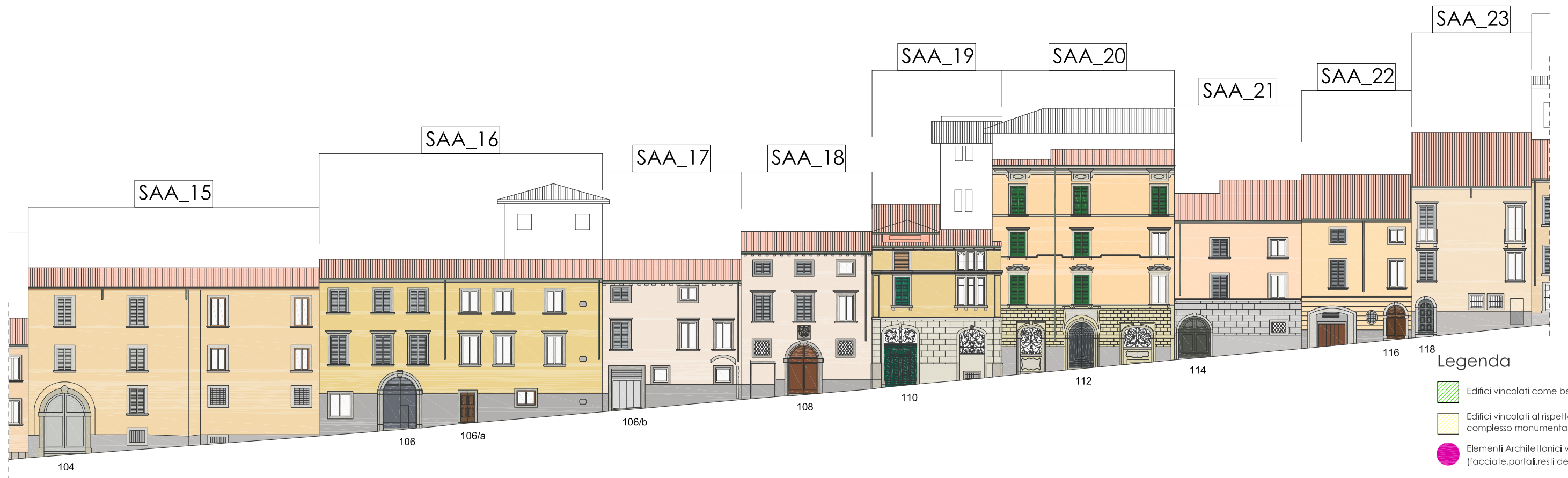
SAA_12

SAA_13





SAA_14



TAV. 03 SAA - stato di fatto



Legenda

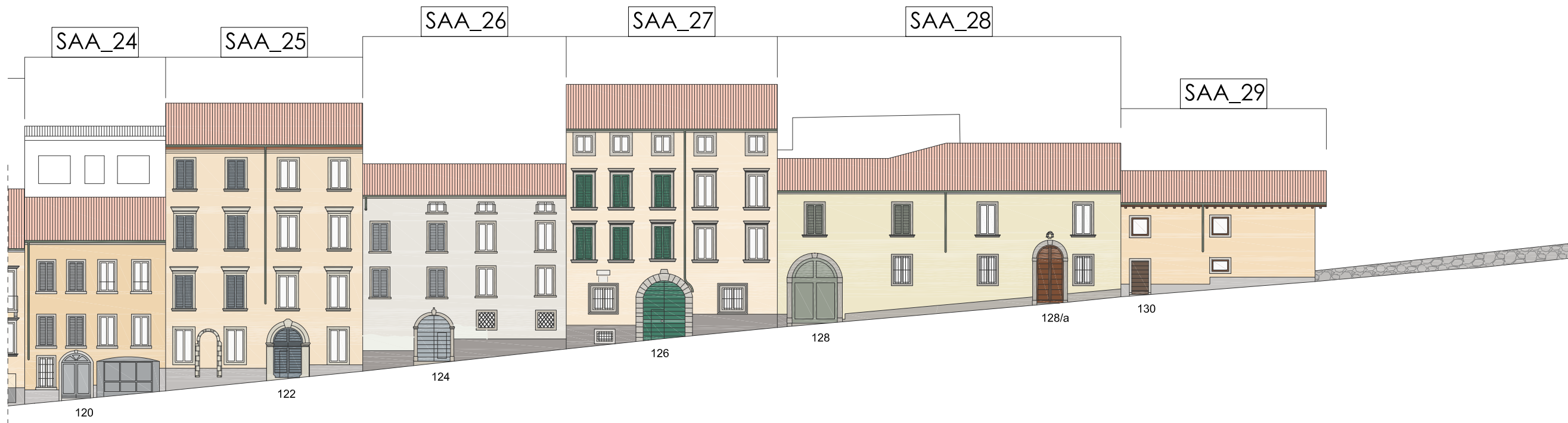
-  Edifici vincolati come bene culturale
-  Edifici vincolati al rispetto del complesso monumentale
-  Elementi Architettonici vincolati (facciate, portali, resti delle muraine)
-  Facciate con elementi decorativi dipinti (tracce e/o frammenti di decorazioni pittoriche, stemmi, merdiane, finte finte finestre, modanature, ecc...)



SAA_15 SAA_16 SAA_17 SAA_18 SAA_19 SAA_20 SAA_21 SAA_22 SAA_23



TAV. 04 SAA - stato di fatto



SAA_24

SAA_25





SAA_26

SAA_27

SAA_28

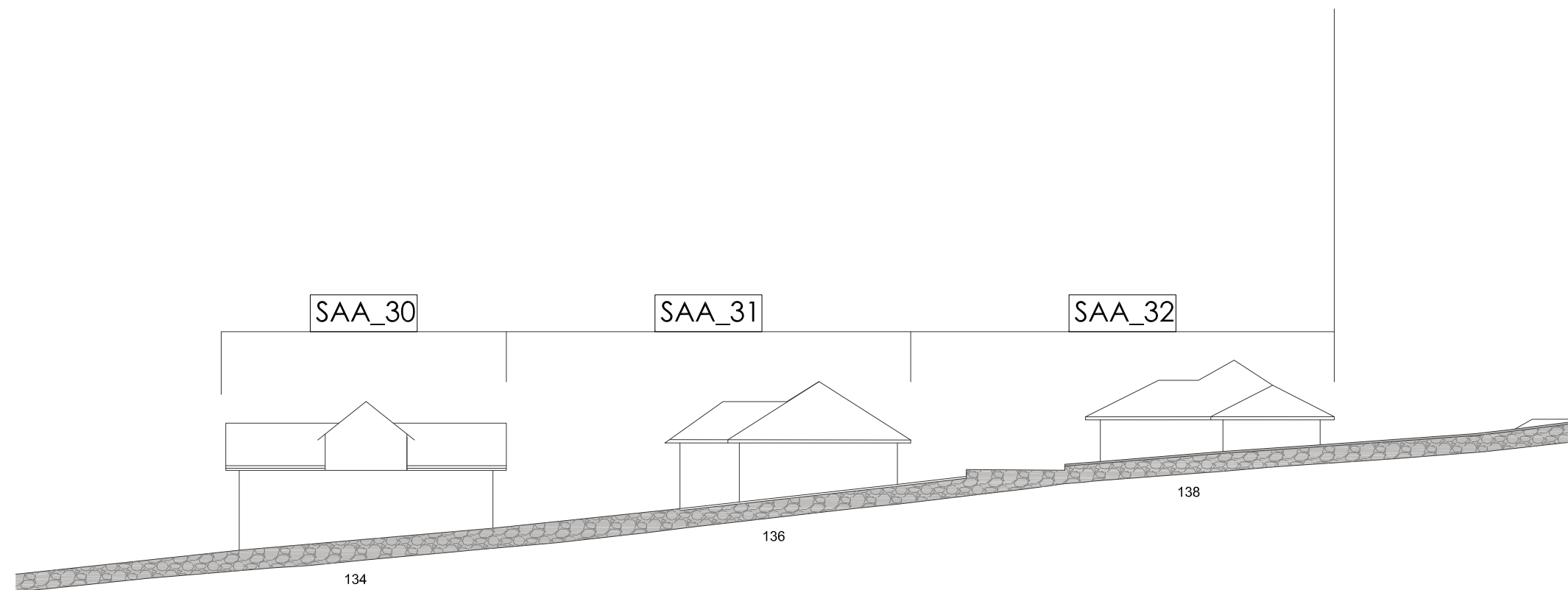
SAA_29

Legenda





-  Edifici vincolati come bene culturale
-  Edifici vincolati al rispetto del complesso monumentale
-  Elementi Architettonici vincolati (facciate, portali, resti delle muraine)
-  Facciate con elementi decorativi dipinti (tracce e/o frammenti di decorazioni pittoriche, stemmi, merdiane, finte finestre, modanature, ecc...)



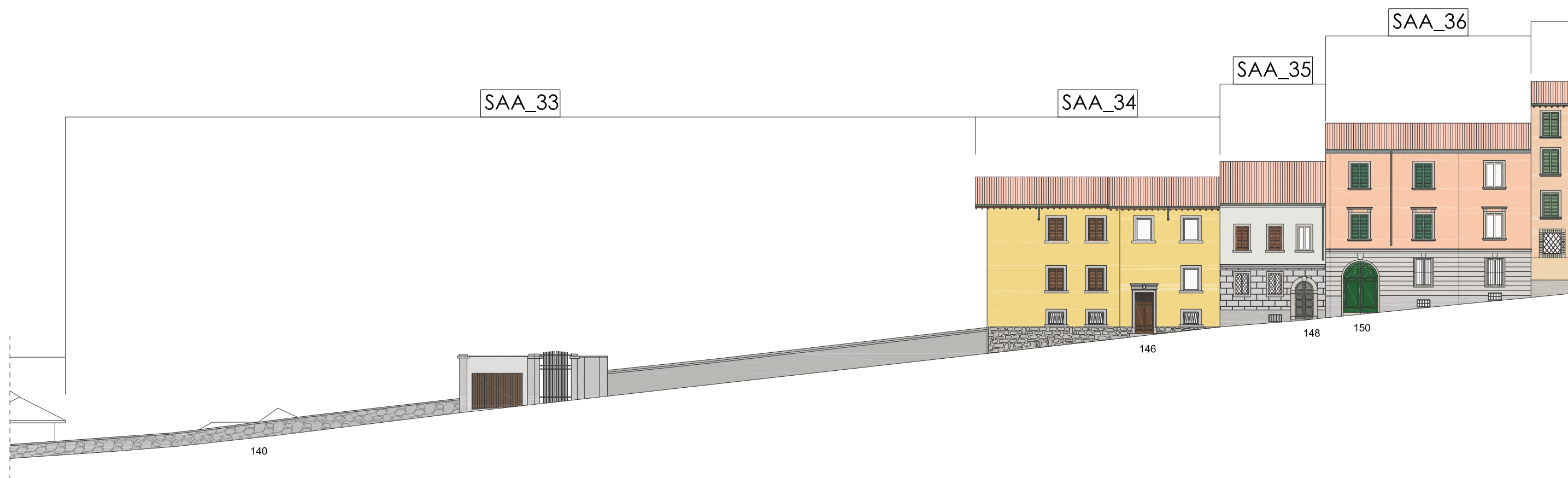
TAV. 05 SAA - stato di fatto



Legenda

-  Edifici vincolati come bene culturale
-  Edifici vincolati al rispetto del complesso monumentale
-  Elementi Architettonici vincolati (facciate, portali, resti delle murature)
-  Facciate con elementi decorativi dipinti (tracce e/o frammenti di decorazioni pittoriche, stemmi, merdiane, finte finte finestre, modanature, ecc...)

TAV. 06 SAA - stato di fatto







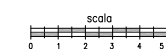
SAA_34

SAA_35

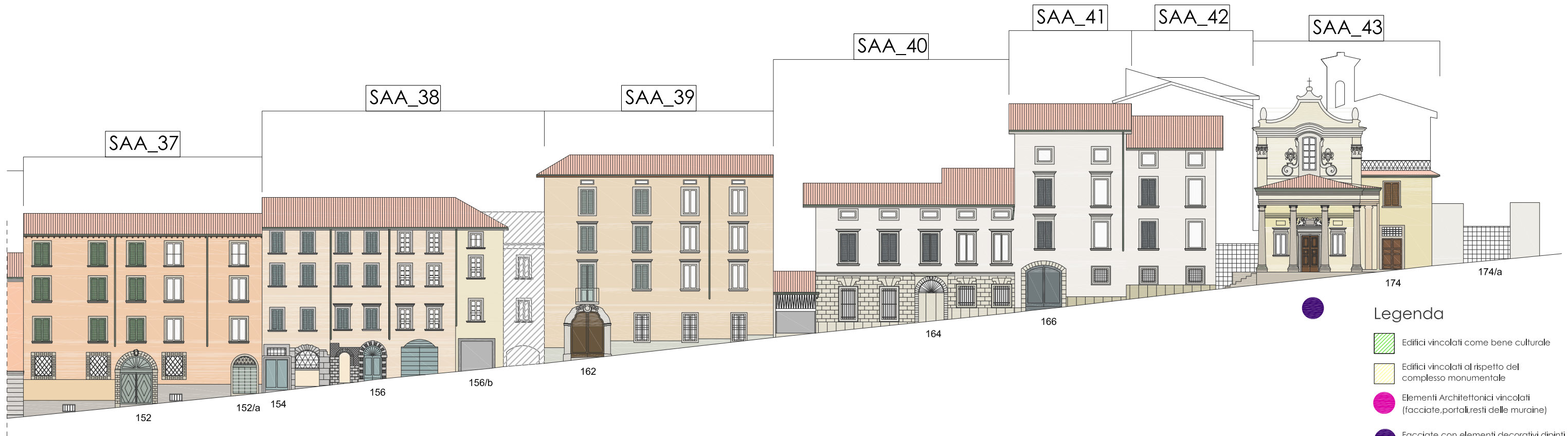
SAA_36

Legenda

-  Edifici vincolati come bene culturale
-  Edifici vincolati al rispetto del complesso monumentale
-  Elementi Architettonici vincolati (facciate, portali, resti delle muraine)
-  Facciate con elementi decorativi dipinti (tracce e/o frammenti di decorazioni pittoriche, stemmi, meridiane, finte finte finestre, modanature, ecc...)



TAV. 07 SAA - stato di fatto



- Legenda**
-  Edifici vincolati come bene culturale
 -  Edifici vincolati al rispetto del complesso monumentale
 -  Elementi Architettonici vincolati (facciate, portali, resti delle murature)
 -  Facciate con elementi decorativi dipinti (tracce e/o frammenti di decorazioni pittoriche, stemmi, merdiane, finte finte finestre, modanature, ecc...)



SAA_37

SAA_38

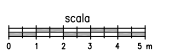
SAA_39

SAA_40

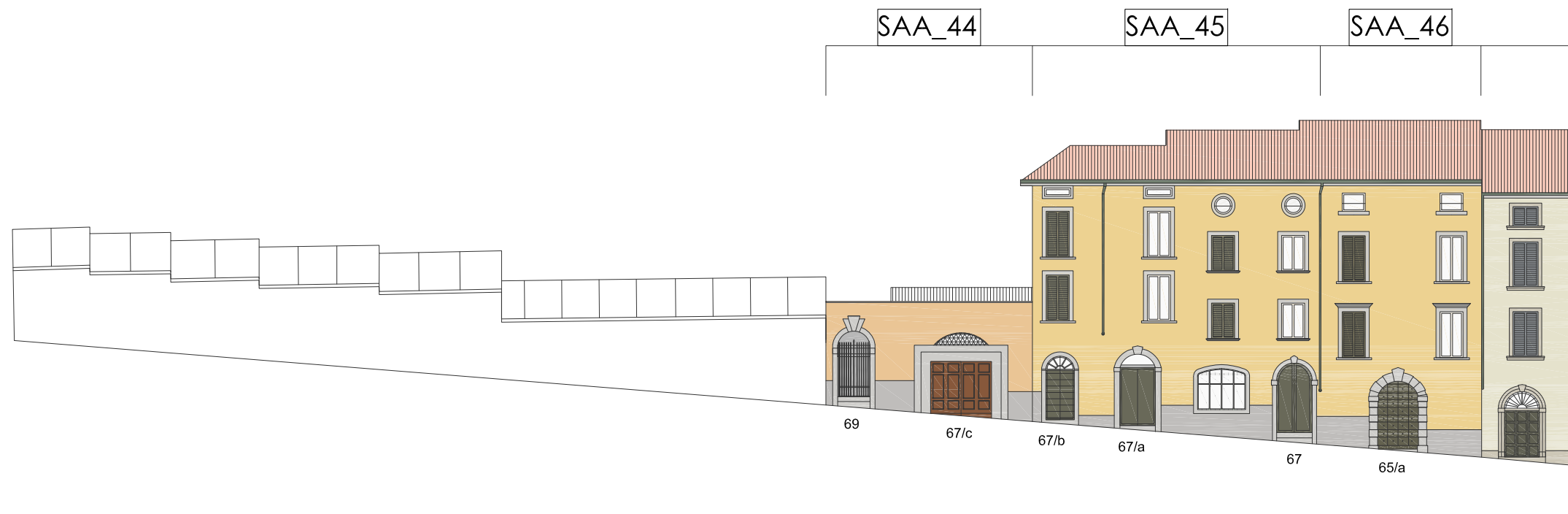
SAA_41

SAA_42

SAA_43



TAV. 08 SAA - stato di fatto







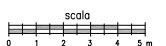
SAA_44

SAA_45

SAA_46

Legenda

-  Edifici vincolati come bene culturale
-  Edifici vincolati al rispetto del complesso monumentale
-  Elementi Architettonici vincolati (facciate, portali, resti delle muraine)
-  Facciate con elementi decorativi dipinti (tracce e/o frammenti di decorazioni pittoriche, stemmi, meridiane, finte finte finestre, modanature, ecc...)



TAV. 09 SAA - stato di fatto







SAA_47

SAA_48

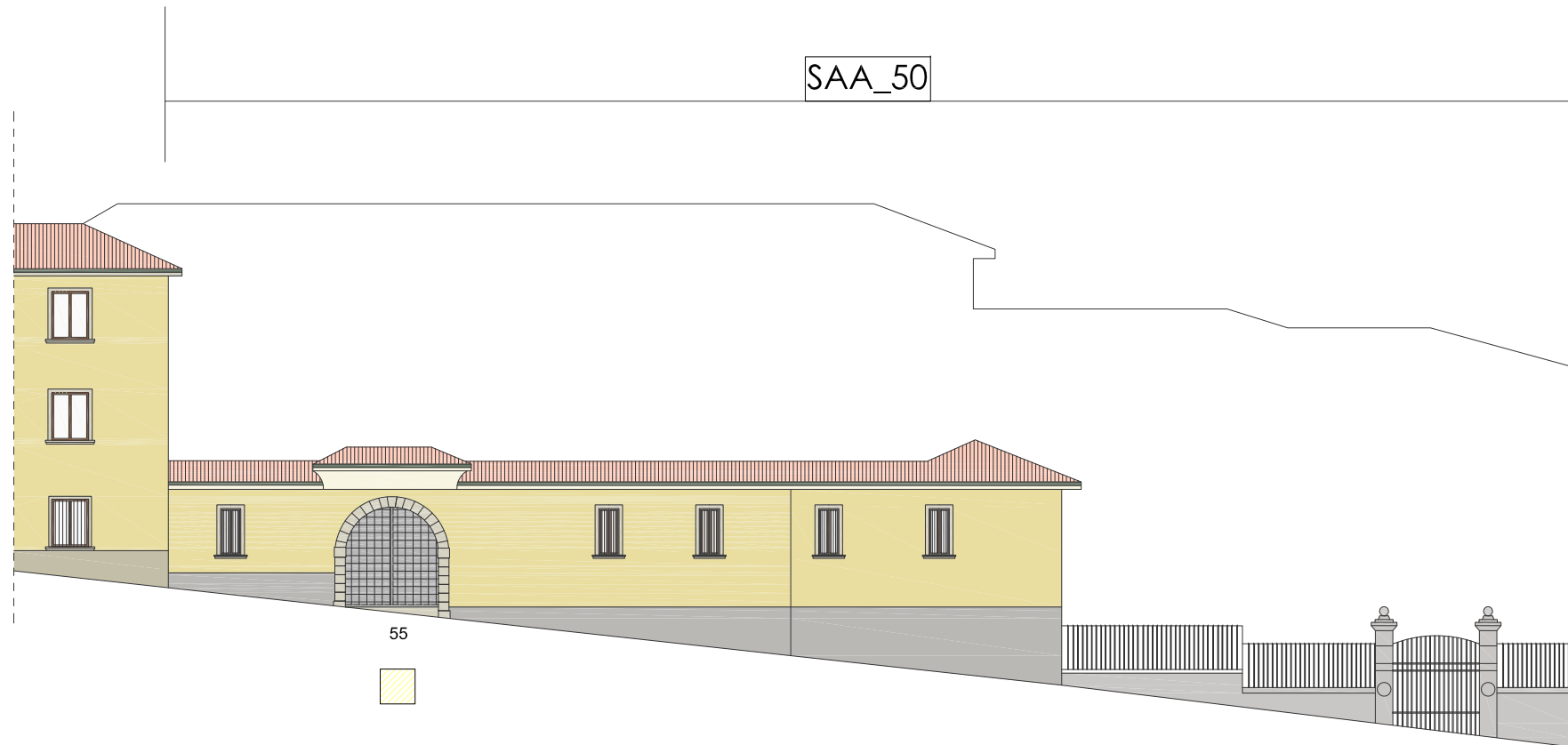
SAA_49

Legenda

-  Edifici vincolati come bene culturale
-  Edifici vincolati al rispetto del complesso monumentale
-  Elementi Architettonici vincolati (facciate, portali, resti delle muraine)
-  Facciate con elementi decorativi dipinti (tracce e/o frammenti di decorazioni pittoriche, stemmi, merdiane, finte finestre, modanature, ecc...)







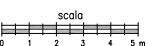
TAV. 10 SAA - stato di fatto



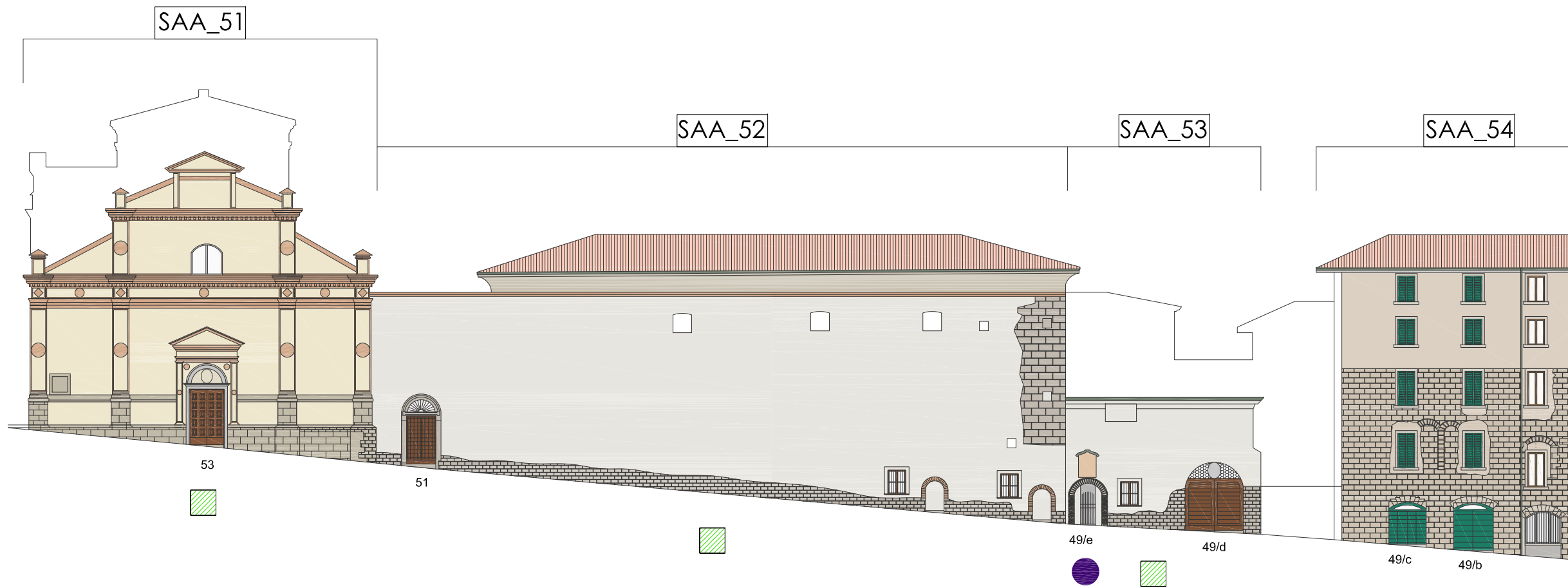
SAA_50

Legenda

-  Edifici vincolati come bene culturale
-  Edifici vincolati al rispetto del complesso monumentale
-  Elementi Architettonici vincolati (facciate, portali, resti delle murature)
-  Facciate con elementi decorativi dipinti (tracce e/o frammenti di decorazioni pittoriche, stemmi, merdiane, finte finestre, modanature, ecc...)



TAV. 11 SAA - stato di fatto







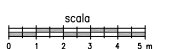
SAA_51

SAA_52

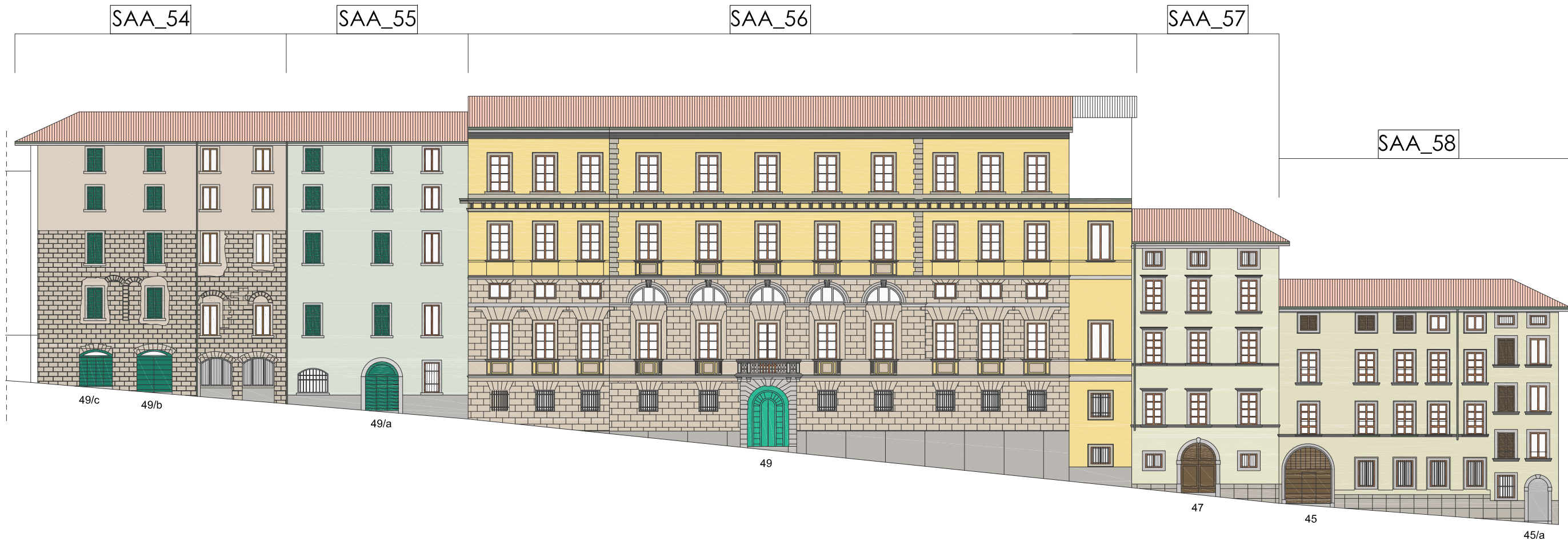
SAA_53

Legenda

-  Edifici vincolati come bene culturale
-  Edifici vincolati al rispetto del complesso monumentale
-  Elementi Architettonici vincolati (facciate, portali, resti delle murature)
-  Facciate con elementi decorativi dipinti (tracce e/o frammenti di decorazioni pittoriche, stemmi, merdiane, finte finte finestre, modanature, ecc...)



TAV. 12 SAA - stato di fatto



SAA_54





SAA_55

SAA_56

SAA_57

SAA_58

Legenda

-  Edifici vincolati come bene culturale
-  Edifici vincolati al rispetto del complesso monumentale
-  Elementi Architettonici vincolati (facciate, portali, resti delle murarie)
-  Facciate con elementi decorativi dipinti (tracce e/o frammenti di decorazioni pittoriche, stemmi, merdiane, finte finte finestre, modanature, ecc...)

