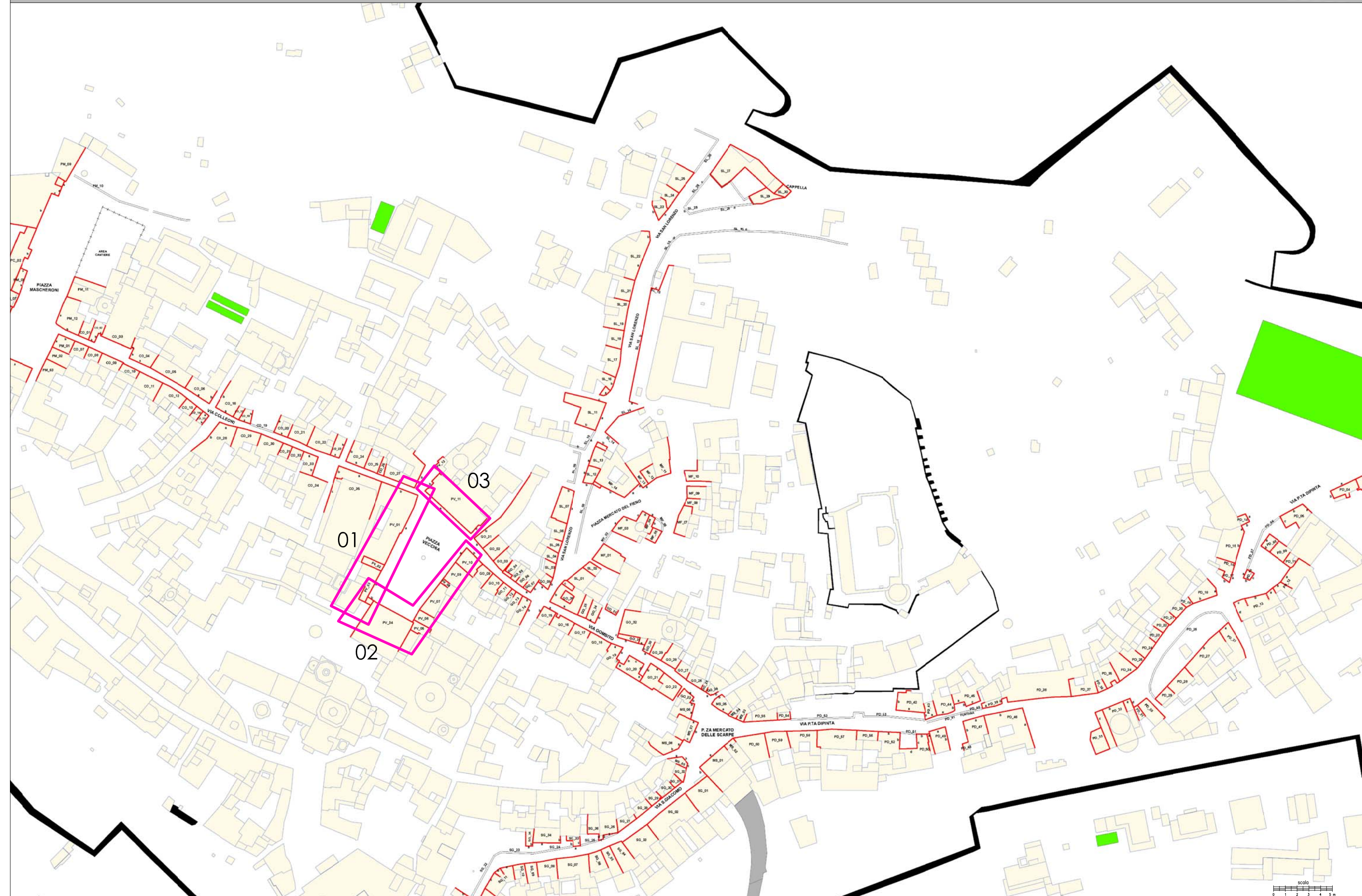
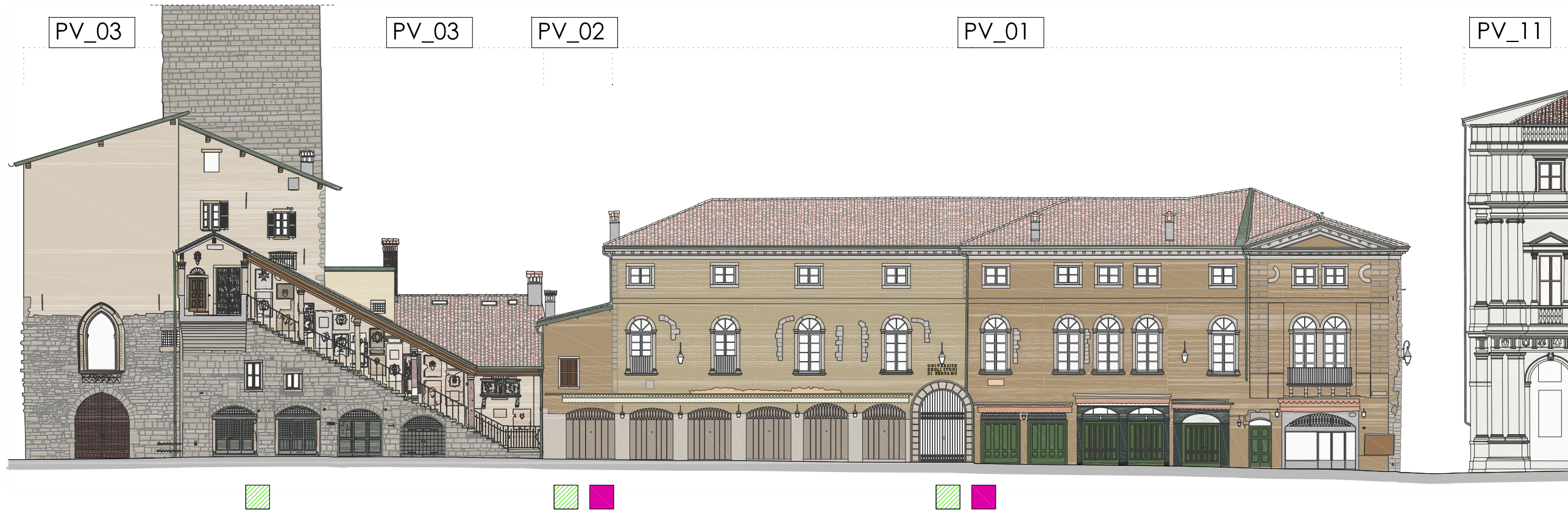


PIAZZA VECCHIA

INQUADRAMENTO PIAZZA VECCHIA



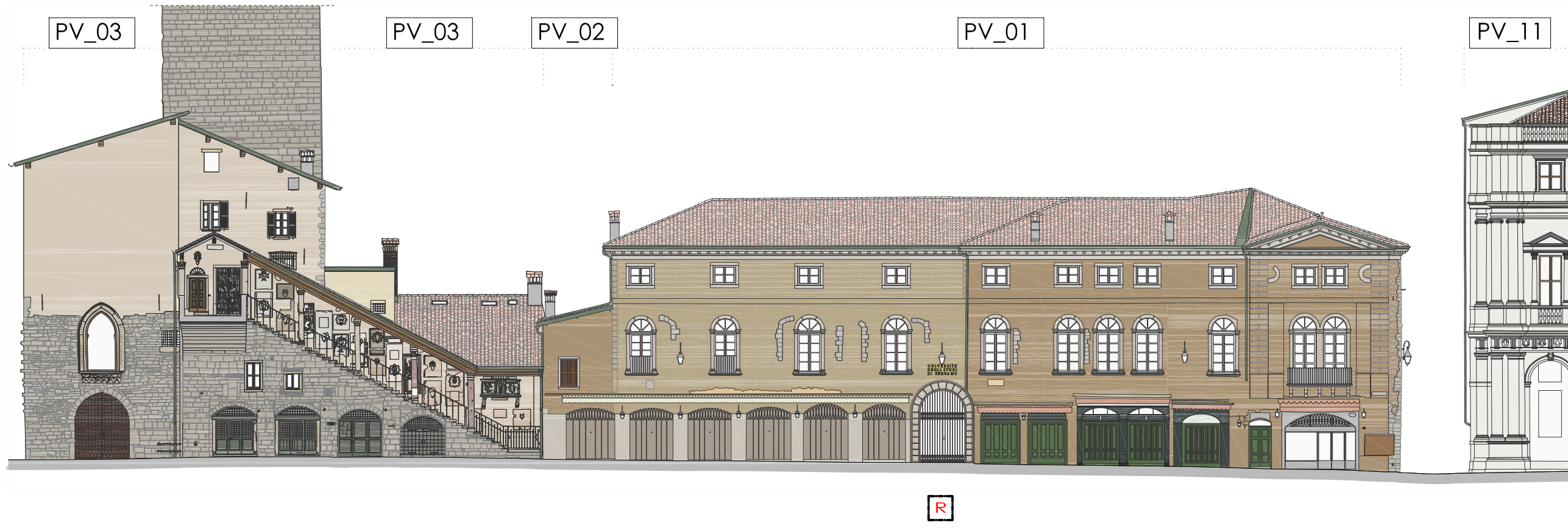
STATO DI FATTO



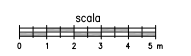
- Legenda**
- Edifici vincolati come bene storico monumentale e culturale
 - Facciate dipinte tra XV e XVII secolo
 - Facciate con elementi decorativi dipinti (tracce e/o frammenti di decorazioni pittoriche, stemmi, merdiane, finte finte finestre, modanature, ecc...)

(1) Rossi T., 2009, Bergamo, Urbs Picta (...)

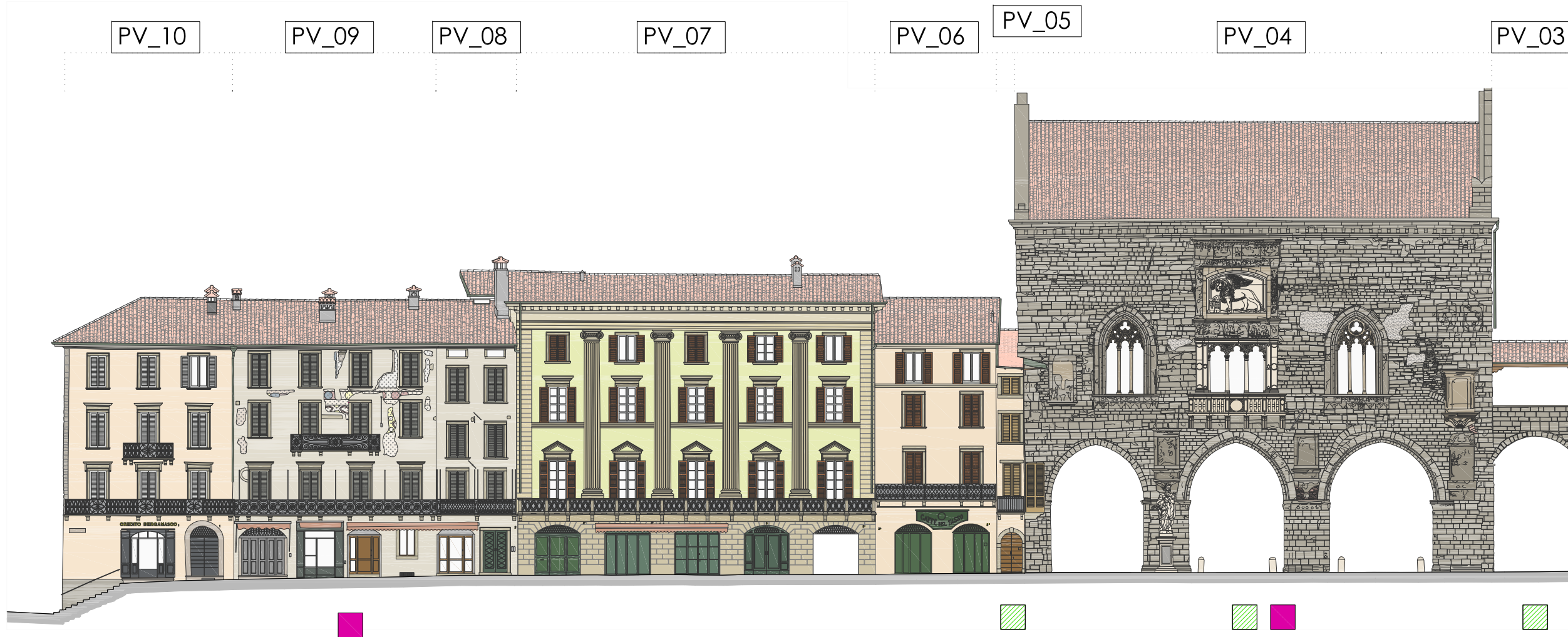
SUGGERIMENTI PROGETTUALI



- Legenda**
- Verifica / Correzione distribuzione cromatica
 - Verifica / Correzione tono/i cromatico/i
 - Soluzione cromatica da definirsi con particolare approfondimento



STATO DI FATTO

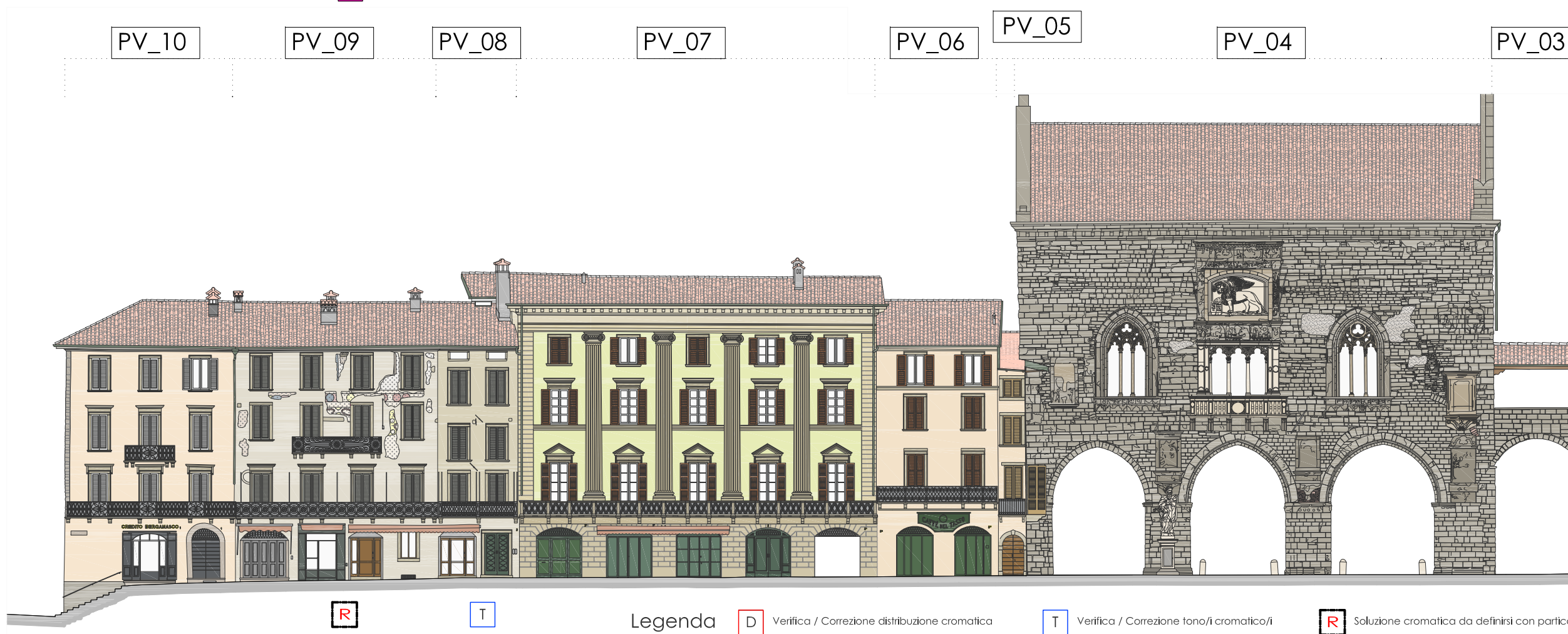


Legenda

- Edifici vincolati come bene storico monumentale e culturale
- Facciate dipinte tra XV e XVII secolo
- Facciate con elementi decorativi dipinti (tracce e/o frammenti di decorazioni pittoriche, stemmi, meridiane, finte finte finestre, modanature, ecc...)

(1) Rossi T., 2009, Bergamo. Urbs Picta (...)

SUGGERIMENTI PROGETTUALI



R

T

Legenda

D

Verifica / Correzione distribuzione cromatica

T

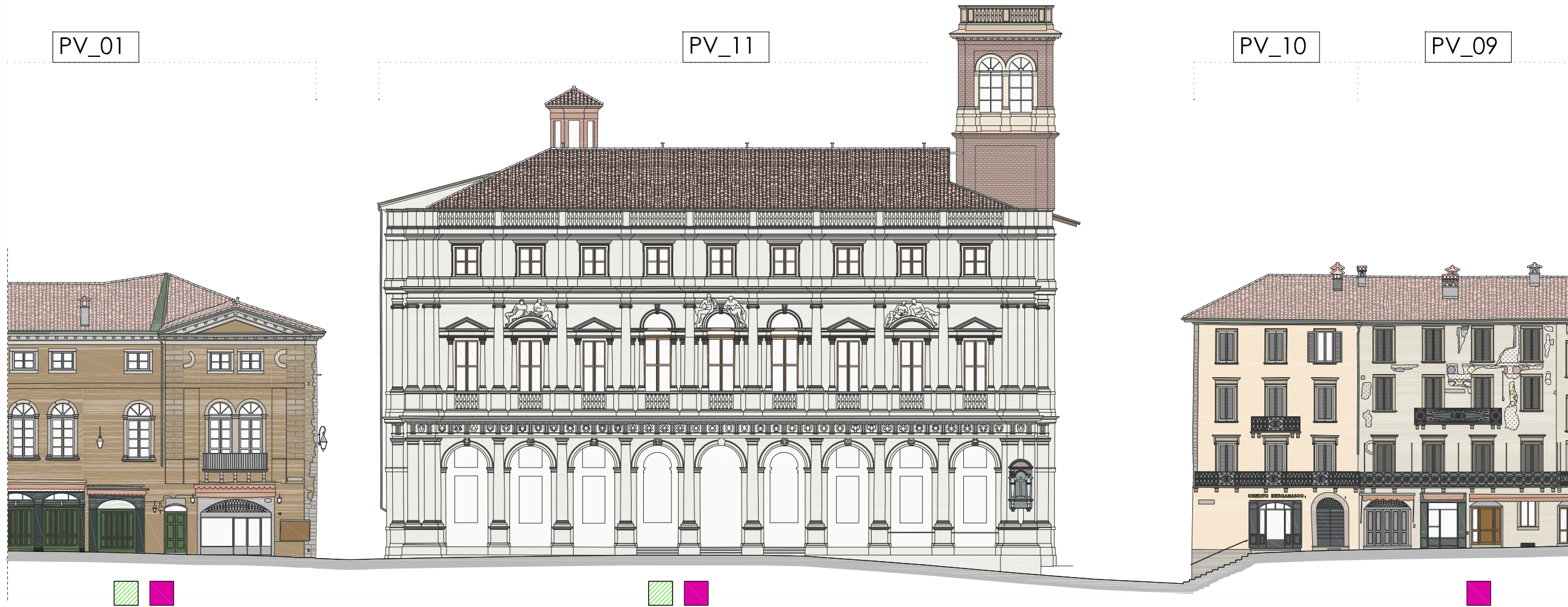
Verifica / Correzione tono/i cromatico/i

R

Soluzione cromatica da definirsi con particolare approfondimento



STATO DI FATTO

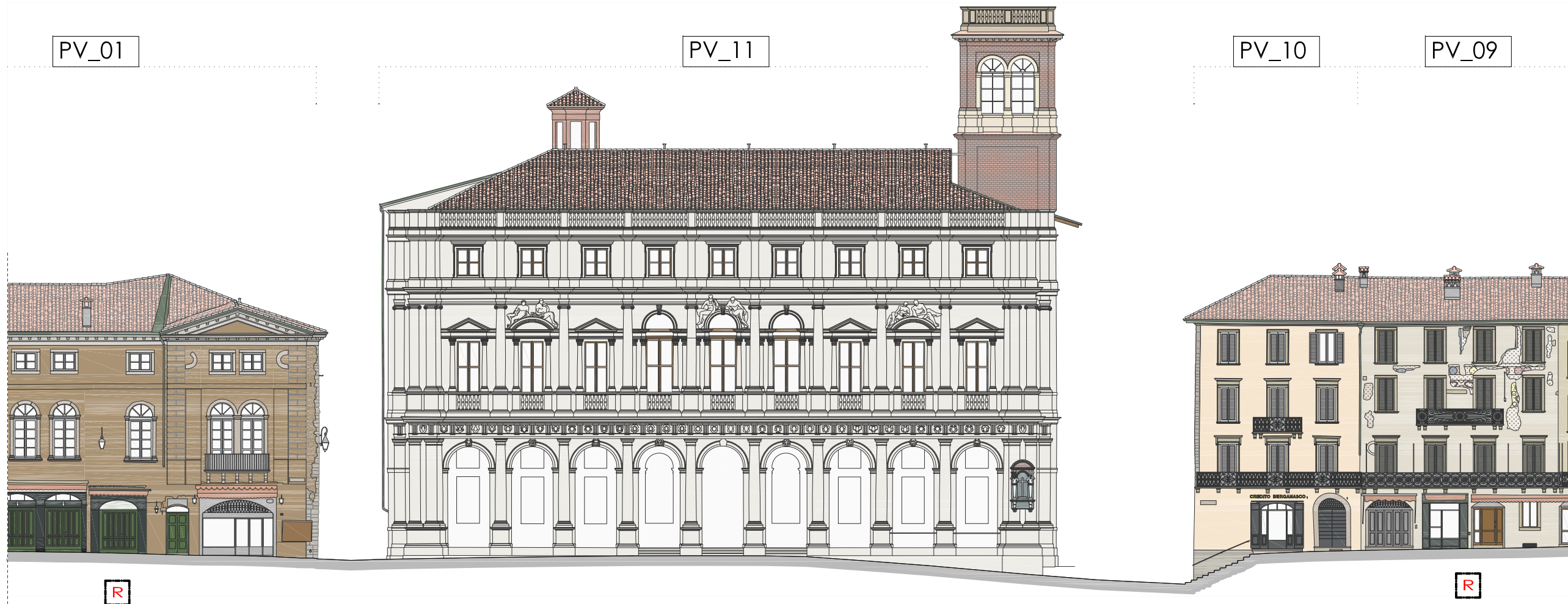


Legenda

- Edifici vincolati come bene storico monumentale e culturale
- Facciate dipinte tra XV e XVII secolo
- Facciate con elementi decorativi dipinti (tracce e/o frammenti di decorazioni pittoriche, stemmi, merdiane, finte finte finestre, modanature, ecc...)

(1) Rossi T., 2009, Bergamo. Urbs Picta (...)

SUGGERIMENTI PROGETTUALI



Legenda

- D Verifica / Correzione distribuzione cromatica
- T Verifica / Correzione tono/i cromatico/i
- R Soluzione cromatica da definirsi con particolare approfondimento

