



Sistema Socio Sanitario
Regione Lombardia
ASST Papa Giovanni XXIII



REGIONE LOMBARDIA
COMUNE DI BERGAMO
PROVINCIA DI BERGAMO
AZIENDA OSPEDALIERA PAPA GIOVANNI XXIII
CASSA DEPOSITI E PRESTITI INVESTIMENTI SGR SPA
GUARDIA DI FINANZA
AGENZIA DEL DEMANIO

V ATTO INTEGRATIVO ALL'ACCORDO DI PROGRAMMA PER LA COSTRUZIONE DEL NUOVO OSPEDALE DI BERGAMO IN LOCALITA' TRUCCA E PER LA REALIZZAZIONE DEGLI INTERVENTI CONNESSI

AMBITO EX OSPEDALE - LARGO BAROZZI

B

allegato

VARIANTE URBANISTICA AGLI ATTI DELL'ADP E DEL PGT

GRUPPO DI LAVORO

PROGETTISTA:

ARCH. PIETRO VALICENTI

COLLABORATORI:

ARCH. MARIAGIULIA BERTALI

ARCH. FRANCESCA GOTTI

CONSULENTI VAS-VIA:

STUDIO ASSOCIATO PERCORSI SOSTENIBILI di

ARCH. SARA LODRINI

ARCH. STEFANIA ANGHINELLI

COMUNE DI BERGAMO

PROGETTO INTERVENTI DI RIQUALIFICAZIONE URBANA CON

ARCH. GIORGIO CAVAGNIS

ARCH. GIANLUCA DELLA MEA

DOTT. CLAUDIO COPPOLA

ARCH. SILVIA PERGAMI

ARCH.PAES. PAOLA INNOCENTI

VARIANTE URBANISTICA AGLI ATTI DELL'ADP E DEL PGT

PREMESSA

La variante urbanistica ha come oggetto la modifiche delle previsioni urbanistiche contenute negli atti dell'Accordo di Programma e del PGT vigenti, sulla scorta dei contenuti del Masterplan di progetto oggetto del V Atto integrativo all'Accordo di Programma.

INQUADRAMENTO URBANISTICO VIGENTE

Previsioni Accordo di Programma vigente
Il Documento "Scheda descrittiva", allegato sub C) al III Atto integrativo all'Accordo di Programma, sottoscritto in data 08/10/2012 ed oggi vigente, esplicita gli obiettivi, lo schema insediativo, i parametri urbanistici, le prescrizioni e vincoli, i criteri insediativi, le prestazioni pubbliche attese e le funzioni di indirizzo per la trasformazione dell'ex comparto ospedaliero di Largo Barozzi.

Previsioni PGT - Documento di Piano

L'ambito oggetto del presente Accordo di Programma è recepito nel vigente Documento di Piano del PGT all'interno dell'Ambito Strategico 2, individuato dall'elaborato cartografico "DP3 - Quadro di sintesi degli Ambiti Strategici". L'elaborato cartografico "DP3.2 - Ambito Strategico 2 - Il Nuovo Quartiere di Largo Barozzi" specifica gli obiettivi e i programmi strategici del Documento di Piano ai quali gli Ambiti di Trasformazione ricompresi negli stessi si devono riferire e coerenza.

In particolare, l'Ambito Strategico 2 ricomprende, oltre all'Ambito dell'Accordo di Programma vigente, anche gli Ambiti di Trasformazione "At_i/s6 - Accademia della Guardia di Finanza" e "At_s7 - Piscine Italcementi". L'Ambito di Trasformazione "At_i/s6 - Accademia della Guardia di Finanza" include, all'interno della Unità Minima di Intervento n. 2, l'area del "Campo di Marte" di proprietà dell'Agenzia del Demanio e destinata ad attrezzature pubbliche (verde pubblico e nuova palestra).

Previsioni PGT - Piano dei Servizi

L'elaborato "PS0b Apparato normativo - Parte 2 Catalogo dei servizi di progetto" elenca, all'interno della Sezione 1, i servizi previsti per

l'ambito interessato dall'Accordo di Programma vigente (AdP8). I servizi di progetto, previsti all'interno degli Ambiti di Trasformazione inclusi nell'Ambito Strategico AS2 (At_i/s6 e At_s7), sono riportati all'interno della Sezione 2 del medesimo elaborato. Tali servizi sono altresì individuati negli elaborati cartografici "PS2 - La città dei servizi: il progetto", di indirizzo progettuale, e "PS3.2 - Ambito Strategico 2 - Il Nuovo Quartiere di Largo Barozzi" che individua nel dettaglio i servizi previsti all'interno dei perimetri degli Ambiti Strategici del Documento di Piano, rinviando al Catalogo dei servizi di progetto, per quanto riguarda gli elementi prescrittivi dei servizi individuati.

L'elaborato cartografico "PS2 bis - La città dei servizi: strumenti di attuazione" individua, con carattere prescrittivo e conformativo, i perimetri dei piani e programmi urbanistici vigenti e degli strumenti di programmazione del PGT che disciplinano l'attuazione dei servizi ivi previsti, rimandando alla specifica sezione del Catalogo dei servizi di progetto per la loro definizione e quantificazione.

Le aree relative all'ex ospedale ed al Campo di Marte sono altresì classificati dall'elaborato cartografico "PS1 - La città dei servizi: l'offerta" come servizi in dismissione alla data di adozione del PGT, per i quali valgono, in via transitoria e fino alla loro rifunzionalizzazione, le disposizioni e le modalità di intervento indicate all'art. 15 dell'elaborato "PS0b Apparato normativo".

Il disegno del sistema infrastrutturale, esistente e di progetto, della rete ciclopedonale e dei relativi attraversamenti è riportato nell'elaborato cartografico "PS4 - Sistema mobilità sostenibile", con l'individuazione, di massima e senza carattere prescrittivo, dei tracciati che dovrà puntualmente essere definita in sede esecutiva.

Previsioni PGT - Piano delle Regole

L'ambito oggetto del presente Accordo di Programma risulta classificato con la denominazione "IU5 - Piani e programmi in corso", regolata dalle disposizioni di cui all'art. 37.1 delle Norme del Piano delle Regole, che rimandano integralmente alle specifiche previsioni e destinazioni d'uso disciplinate dall'Accordo di Programma vigente. I tessuti classificati come "IU5 - Piani e programmi in corso" possono includere anche eventuali aree esterne ai perimetri giuridici degli strumenti, destinate alla realizzazione di standard qualitativi in carico agli interventi (nuovi servizi e/o al miglioramento qualitativo di servizi e di attrezzature pubbliche o di uso pubblico esistenti), comprensivi di opere infrastrutturali.

In tal senso, nessuna modifica agli elaborati di Piano delle Regole si rende necessaria.

CONTENUTI DI VARIANTE URBANISTICA

Variante alla "Scheda descrittiva" dell'Accordo di Programma

Le modifiche apportate al Documento "Scheda descrittiva" sono di seguito sintetizzate:

- ridefinizione, in termini di qualità e quantità, dei servizi di scala territoriale, con la localizzazione, all'interno del comparto di Largo Barozzi, della nuova sede dell'Accademia della Guardia di Finanza e del Comando provinciale della Guardia di Finanza, con l'eliminazione dei Servizi Universitari previsti dall'AdP vigente;
- ridefinizione dei servizi ed attrezzature pubbliche o di uso pubblico e delle opere di urbanizzazione (prestazioni pubbliche attese) connesse all'intervento di trasformazione urbanistica, sia interne, sia esterne, al vigente perimetro dell'Accordo di Programma;
- ridefinizione delle quantità insediative a destinazione residenziale/terziario;
- conseguente modifica degli obiettivi, criteri insediativi, parametri urbanistici, funzioni previste, schema insediativo, strumenti attuativi e suddivisione delle Unità Minime di Intervento (UMI), sulla scorta del masterplan di progetto oggetto del V Atto integrativo all'Accordo di Programma;
- attribuzione di eventuale quota di S.l.p. premiale profittevole, ai sensi dell'art. 4.2 del Protocollo di Intesa sottoscritto in data 17/03/2015 tra Comune di Bergamo, CDP Investimenti Sgr s.p.a. e Università degli Studi di Bergamo.

Variante PGT - Documento di Piano

Le variazioni da apportare al Documento di Piano consistono nell'aggiornamento degli obiettivi e dei programmi strategici contenuti nell'elaborato "DP3.2 - Ambito Strategico 2 - Il Nuovo Quartiere di Largo Barozzi", sulla scorta delle nuove previsioni insediative oggetto del V Atto integrativo all'Accordo di Programma e specificamente disciplinate nel Documento "Scheda descrittiva" di Variante. In particolare, viene precisata la funzione strategica di scala territoriale della nuova Accademia Guardia di Finanza all'interno del comparto dell'ex Ospedale, oltre alla ridefinizione delle attrezzature pubbliche di scala locale e delle connessioni di livello strategico ivi previste.

Viene inoltre aggiornato, unitamente alla scheda sopra citata, l'elaborato cartografico "DP3 - Quadro di sintesi degli Ambiti Strategici" con lo schema insediativo previsto dal Masterplan di

progetto oggetto del V Atto integrativo all'Accordo di Programma.

La scheda relativa all'Ambito di Trasformazione "At_i/s6 - Accademia della Guardia di Finanza" viene inoltre aggiornata con la previsione della nuova attrezzatura pubblica (struttura polifunzionale) da realizzare all'interno del Campo di Marte (UMI 2), in luogo della palestra ivi prevista. Si provvede inoltre a stralciare dall'intervento relativo all'UMI 1 (sede ex Accademia Guardia di Finanza) alcuni servizi di scala locale che vengono attribuiti all'ambito dell'ex Ospedale oggetto di Accordo di Programma (nuovo centro socio-culturale e riqualificazione via Grataroli).

Variante PGT - Piano dei Servizi

Le variazioni apportate al Piano dei Servizi vigente consistono nell'aggiornamento delle tipologie e dei dati quantitativi dei servizi elencati nella Sezione 1 (AdP8 - ex Ospedale Largo Barozzi) e nella Sezione 2 (At_i/s6 - Accademia della Guardia di Finanza) dell'elaborato "PS0b Apparato normativo - Parte 2 - Catalogo dei servizi di progetto", sulla scorta delle modifiche apportate alle attrezzature pubbliche e di interesse pubblico/generale previste nel Documento "Scheda descrittiva" di Variante. Tali variazioni vengono altresì riportate negli elaborati cartografici "PS2 - La città dei servizi: il progetto", "PS2 bis - La città dei servizi: Strumenti di attuazione" e "PS3.2 - Ambito Strategico 2 - Il Nuovo Quartiere di Largo Barozzi". L'elaborato cartografico "PS4 - Sistema mobilità sostenibile" viene aggiornato rettificando i percorsi ciclopedonali di previsione di secondo livello e le relative postazione bike-sharing, sulla scorta delle nuove connessioni previste dal masterplan di progetto oggetto del V Atto integrativo all'Accordo di Programma.

ALLEGATI

Vengono di seguito elencati gli elaborati dell'Accordo di Programma e del PGT, nella versione vigente e nella versione contenente le modifiche oggetto di variante.

ESTRATTO MODIFICHE CATALOGO DEI SERVIZI

IDENTIFICATIVO	DESCRIZIONE SERVIZIO	LOCALIZZAZIONE	GRUPPO TIPOLOGIA CLASSE	QUARTIERE	QUANTITA'	
		AMBITO DI INTERVENTO			ST (mq)	SLP (mq)
ESTRATTO PGT VIGENTE	Atto di PGT	PS - Piano dei Servizi				
	Elaborato	PS0b - APPARATO NORMATIVO PARTE 2 - Catalogo dei Servizi di Progetto SEZIONE 1 - Servizi in corso di attuazione				
AdP8	Realizzazione spazi espositivi della Fondazione Azienda Ospedaliera	AdP ex Ospedale Largo Barozzi	CS1b	SANTA LUCIA		4095
	Realizzazione ludoteca e servizi per il tempo libero a scala locale		CS3a			500
	Realizzazione della connessione ciclopedonale a sud-ovest del comparto per raggiungere i servizi del quartiere di Loreto		P4a			
	Realizzazione asilo nido		Si1a			315
	Realizzazione Centro sportivo universitario		Cs2a			5000
	Realizzazione Centro diurno leggero per anziani		So1c			1400
	Realizzazione alloggi protetti per anziani		So3e			400
	Realizzazione di parcheggi pubblici o di uso pubblico (interrati) per circa 400 posti complessivi, comprendenti anche la ri-localizzazione del parcheggio privato esistente di attestazione su Largo Barozzi		P2			12000
	Realizzazione residenze sociali e/o temporanee		Rs1			10000
	Realizzazione residenze per studenti e docenti universitari		RS3a			10000
	Realizzazione centro di aggregazione giovanile		So2a			300
	Realizzazione verde di connessione fruibile tra quartiere di Santa Lucia, il nuovo quartiere Barozzi e il quartiere di Loreto, con valorizzazione della Roggia esistente ed acquisizione dell'aera a verde a sud-ovest del comparto necessaria alla connessione con il verde dell'ambito		V2		8777	
	Conservazione edificio esistente per il culto		Rg1a			610
	Riqualificazione asse viario di via XXIV Maggio e del sistema degli spazi aperti pubblici di Largo Barozzi, Via Statuto, Via Grataroli		INFR			

ESTRATTO MODIFICHE CATALOGO DEI SERVIZI

ESTRATTO PGT DI VARIANTE	Atto di PGT	PS - Piano dei Servizi					
	Elaborato	PS0b - APPARATO NORMATIVO PARTE 2 - Catalogo dei Servizi di Progetto SEZIONE 1 - Servizi in corso di attuazione					
IDENTIFICATIVO	DESCRIZIONE SERVIZIO	LOCALIZZAZIONE		GRUPPO TIPOLOGIA CLASSE	QUARTIERE	QUANTITA'	
		AMBITO DI INTERVENTO	UMI			ST (mq)	SLP (mq)
AdP8	Nuovo comando provinciale Guardia di Finanza	AdP ex Ospedale Largo Barozzi	UMI1	Is2	SANTA LUCIA	-	12.665
	Nuova Accademia Guardia di Finanza		UMI2	Si2c		-	88.891
	Impianti sportivi convenzionati all'uso pubblico		UMI2	Cs2a		-	2.250
	Nuovo centro socio-culturale di quartiere		UMI2	CS1d/So		-	1.750
	Realizzazione connessione ciclopedonale tra via Statuto, via XXIV Maggio e via Innocenzo XI		UMI2	P4a		-	-
	Conservazione ex Chiesa e Casa dei Frati per servizi religiosi		UMI4	Rg1a		-	1.299
	Realizzazione connessione ciclopedonale tra Largo Barozzi e l'ex Chiesa dei Frati		UMI1	P4a		-	-
	Riqualificazione degli spazi aperti pubblici di Largo Barozzi e via Statuto		UMI2	INFR		-	-
	Riqualificazione via Grataroli con formazione nuovo percorso pedonale		UMI2	P4a		-	-
	Riqualificazione Campo di Marte (MQ) con inserimento nuova struttura polifunzionale per il tempo libero		UMI2	Cs3a		-	275
	Nuovi parcheggi pubblici o di uso pubblico per circa 90 posti auto		UMI3	P1/P2		-	2.600

ESTRATTO MODIFICHE CATALOGO DEI SERVIZI

IDENTIFICATIVO	DESCRIZIONE SERVIZIO	LOCALIZZAZIONE		GRUPPO TIPOLOGIA CLASSE	QUARTIERE	QUANTITA'	
		AMBITO DI INTERVENTO	UMI			ST (mq)	SLP (mq)
ESTRATTO PGT VIGENTE	Atto di PGT	PS - Piano dei Servizi					
	Elaborato	PS0b - APPARATO NORMATIVO PARTE 2 - Catalogo dei Servizi di Progetto SEZIONE 2 - Servizi di Progetto					
23	Nuovo centro socio-culturale per il quartiere, con attestazione su Largo Barozzi	At_i/s6 Accademia della Guardia di Finanza	UMI1	CS1d	S.LUCIA	-	200
24	Nuovo viale pedonale lungo via Grataroli di collegamento tra il Campo di Marte e il sistema delle piscine		UMI1	P4a	S.LUCIA	-	-
25	Residenze sociali e/o temporanee		UMI1	Rs	S.LUCIA	-	10% Slp min. destinata a residenza
26	Ampliamento delle attrezzature esistenti destinate al culto, alla formazione religiosa, alle connesse attività educative, culturali, sociali e ricreative.		UMI1	Rg4	S.LUCIA	900	180
27	Ampliamento della scuola secondaria di 1° grado 'Santa Lucia' per la realizzazione della palestra nel nuovo parco pubblico		UMI2	CS2b	S.LUCIA	-	1.000
28	Nuovo parco pubblico nell'attuale Campo di Marte, da connettere con il nuovo sistema sportivo delle piscine		UMI2	V1	S.LUCIA	12.200	-
29	Nuova piazza di connessione tra le piscine e il nuovo quartiere di Largo Barozzi (la connessione dovrà essere garantita anche in caso di intervento diretto - vedi Scheda Progetto At_i/s6). Il dimensionamento dovrà essere valutato in sede attuativa		UMI3	Pz	S.LUCIA	-	-
30	Nuovo parcheggio pubblico in struttura per circa 250 posti auto (da realizzarsi solo nel caso di intervento diretto sull'UMI 3 secondo le modalità indicate dalla Scheda Progetto At_i/s6)		UMI3 solo nel caso di intervento o diretto	P2	S.LUCIA	-	7.500

ESTRATTO MODIFICHE CATALOGO DEI SERVIZI

ESTRATTO PGT DI VARIANTE	Atto di PGT	PS - Piano dei Servizi					
	Elaborato	PS0b - APPARATO NORMATIVO PARTE 2 - Catalogo dei Servizi di Progetto SEZIONE 2 - Servizi di Progetto					
IDENTIFICATIVO	DESCRIZIONE SERVIZIO	LOCALIZZAZIONE		GRUPPO TIPOLOGIA CLASSE	QUARTIERE	QUANTITA'	
		AMBITO DI INTERVENTO	UMI			ST (mq)	SLP (mq)
23	Nuovo centro socio-culturale per il quartiere, con attestazione su Largo Barozzi	At_i/s6 Accademia della Guardia di Finanza	UMI4	CS4d	S.LUCIA	-	200
24	Nuovo viale pedonale lungo via Grataroli di collegamento tra il Campo di Marte e il sistema delle piscine		UMI4	P4a	S.LUCIA	-	-
25	Residenze sociali e/o temporanee		UMI1	Rs	S.LUCIA	-	10% Slp min. destinata a residenza
26	Ampliamento delle attrezzature esistenti destinate al culto, alla formazione religiosa, alle connesse attività educative, culturali, sociali e ricreative.		UMI1	Rg4	S.LUCIA	900	180
27	Ampliamento della scuola secondaria di 1° grado 'Santa Lucia' per la realizzazione della palestra nel nuovo parco pubblico		UMI2	CS2b	S.LUCIA	-	4.000
28	Cessione aree per nuovo parco pubblico nell'attuale Campo di Marte, da connettere con il nuovo sistema sportivo delle piscine		UMI2	V1	S.LUCIA	12.200	-
29	Nuova piazza di connessione tra le piscine e il nuovo quartiere di Largo Barozzi (la connessione dovrà essere garantita anche in caso di intervento diretto - vedi Scheda Progetto At_i/s6). Il dimensionamento dovrà essere valutato in sede attuativa		UMI3	Pz	S.LUCIA	-	-
30	Nuovo parcheggio pubblico in struttura per circa 250 posti auto (da realizzarsi solo nel caso di intervento diretto sull'UMI 3 secondo le modalità indicate dalla Scheda Progetto At_i/s6)		UMI3 solo nel caso di intervent o diretto	P2	S.LUCIA	-	7.500

SCHEDA DESCRITTIVA ADP8-VIGENTE

INQUADRAMENTO DELL'AREA



DESCRIZIONE DELL'AREA	
Localizzazione	L'area localizzata centralmente, è delimitata a nord da via dello Statuto, a sud da via Broseta e a est da via XXIV Maggio
Stato di fatto	L'area è la sede storica degli Ospedali Riuniti di Bergamo

PARAMETRI URBANISTICI

DATI COMPLESSIVI DI PROGETTO	
L'AT si compone di 1 Unità Minima d'Intervento (UMI):	
St (mq)	141.957
Slp (mq)	122.600 + 2000* (di cui servizi mq 32.620)
H max (n° piani)	7

* Slp premiale funzionale all'acquisizione dell'area individuata nello schema insediativo (St=8.777 mq)

Nel rispetto dei criteri di flessibilità previsti dall'Accordo di Programma vigente, si definisce la seguente articolazione funzionale di riferimento:

Slp (mq)	62.560 + 2.000* Residenza libera
Slp (mq)	20.440 Terziario-commerciale (tra cui attrezzature sanitarie private Slp 15.000 mq)
Slp (mq)	6.980 Terziario ricettivo
Slp (mq)	10.000 Residenza sociale
Slp (mq)	15.000 Servizi universitari
Slp (mq)	4.095 Spazi espositivi Fondazione Azienda Ospedaliera
Slp (mq)	3.525 Servizi di scala locale

STRUMENTO ATTUATIVO	
Accordo di Programma/Programma Integrato d'Intervento	
CLASSE DI FATTIBILITA' GEOLOGICA	

3 A Area con consistenti eterogeneità litologiche sia verticali che orizzontali oppure con modeste caratteristiche geotecniche del primo sottosuolo

L'altezza degli edifici verrà definita in sede di proposta di Piano Attuativo tenendo conto del contesto edificato limitrofo e degli elementi di fruibilità visiva esplicitati nello Studio Paesistico di dettaglio allegato al PGT.

1. ridefinizione dei caratteri urbani dell'area in relazione alla città, facendo emergere una precisa gerarchia degli spazi urbani:
 - una prima fascia periferica in cui in gran parte dovranno essere edificati i nuovi volumi, fra tale fascia e l'ambito più interno va collocata la nuova viabilità per l'accesso alle aree di parcheggio sotterranee;
 - una seconda fascia interna, in gran parte di ristrutturazione edilizia dell'esistente;
 - mentre la terza, più interna, è di conservazione.

2. Ricucitura del comparto al tessuto edilizio esistente, al sistema del verde collinare ed al sistema del verde cittadino attraverso la rottura del recinto e il ridisegno e l'ampliamento degli spazi pubblici, il miglioramento del sistema viabilistico e dell'accessibilità.
3. Riflettere la permeabilità interna del nuovo assetto urbano anche verso l'esterno creando opportunità per favorire nuovi collegamenti pedonali o ciclabili verso i nuovi spazi aperti ed i percorsi che saranno generati a sud del compendio
4. Definizione di un nuovo sistema insediativo orientato a reinterpretare il tessuto esistente eliminando l'eterogeneità e la casualità oggi percepita.

- Ciò attraverso:
- Il recupero dell'impianto monumentale centrale e degli edifici di valenza storico-architettonica, ancora funzionali agli usi previsti, mediante l'eliminazione delle superfetazioni;
 - Il mantenimento dell'unitarietà della corte centrale storica del Marcovigi e il suo uso squisitamente pedonale;
 - La definizione di un sistema coordinato di parchi e piazze interne all'ambito;
5. Valorizzazione dell'area al margine sud dell'impianto monumentale calando i nuovi edifici all'interno di un nuovo parco urbano in grado di dare centralità al bordo meridionale, ricucendolo con il contesto di riferimento (Borgo Canale e via XXIV Maggio);
 6. Costruzione del fronte su via XXIV Maggio nel rispetto della prospettiva verso città alta.
 7. Riqualificazione Largo Barozzi riconoscendolo un ruolo di piazza vivibile, trovando soluzioni progettuali attente al rapporto tra le due principali piazze.
 8. Realizzazione connessione con fascia verde in corrispondenza del sedime della roggia di Santa Lucia
 9. Realizzazione della connessione verde trasversale Est-Ovest nel margine meridionale del compendio.
 10. La proposta di intervento deve prevedere una pluralità di funzioni che garantisca una frequentazione dei luoghi tipica di un quartiere contemporaneo.
 11. Collocazione nel comparto di funzioni attrattive e trainanti di uso pubblico, quali servizi universitari, terziario di rappresentanza, laboratori, uffici per professionisti e sedi per associazioni o fondazioni.
 12. Promozione di soluzioni tese alla valorizzazione dell'intervento sotto il profilo della qualità architettonica degli edifici e degli spazi pubblici.
 13. Collocazione dei parcheggi sia pubblici che pertinenziali in interrato ripartendoli in due distinte strutture poste a nord e a sud del compendio
 14. La viabilità interna va definita tenendo conto della compatibilità con gli spazi pedonali di progetto, individuando soluzioni formali di elevato livello qualitativo che risolvano il raccordo fra il sistema degli spazi pubblici a quota terreno ed il sottostante sistema di accesso ai parcheggi.
 15. La proposta urbanistica deve essere attuata prevedendo un "regolamento del verde" ed un "regolamento per lo spazio aperto pubblico" (pavimentazione, illuminazione pubblica, panchine).

OBIETTIVI

- Riqualificazione Urbanistica del comparto in via di dismissione attraverso la riconversione dell'Ospedale di Largo Barozzi e l'inserimento di funzioni pubbliche di eccellenza e il ridisegno e l'ampliamento degli spazi pubblici
- Miglioramento della qualità urbana e del quartiere circostante attraverso la realizzazione di percorsi e connessioni verdi
- Collocazione di alcune strutture e funzioni pregiate e impulso a nuovi grandi funzioni urbane qualificanti sotto il profilo sociale e culturale con sviluppo di offerta di servizi e funzioni di tipo pubblico durevoli
- Incremento della dotazione di spazi pedonali, verdi attrezzati e parchi
- Miglioramento del sistema infrastrutturale e dei servizi alla mobilità e potenziamento del trasporto pubblico
- Potenziamento delle connessioni ambientali tra il verde cittadino e collinare

SCHEMA INSEDIATIVO

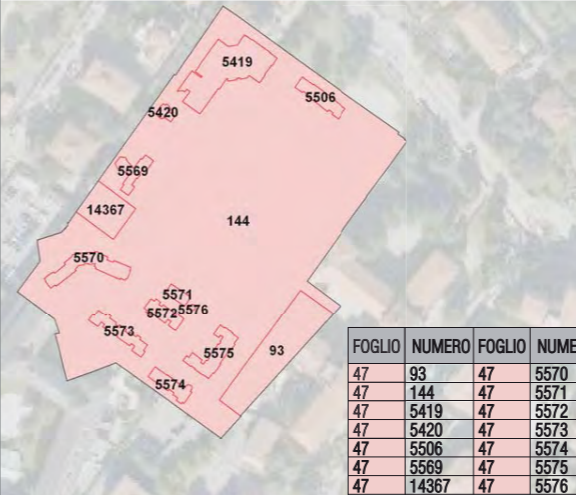


LEGENDA	
	Edifici esistenti da rifunzionalizzare
	Area verde
	Area di concentrazione volumetrica
	Piazza/spazi aperti pubblici pavimentati

PRESTAZIONI PUBBLICHE ATTESE

	DESCRIZIONE	UMI		DESCRIZIONE	UMI
SERVIZI	Realizzazione nuovi spazi espositivi della Fondazione Azienda Ospedaliera	UNICA	SERVIZI	Realizzazione di residenze sociali e/o temporanee (slp 10.000 mq)	UNICA
	Realizzazione Centro Sportivo Universitario (Slp 5000 mq)			Realizzazione di parcheggi pubblici o di uso pubblico (interrati) per 400 posti circa complessivi, comprendenti anche la ri-localizzazione del parcheggio privato esistente di attestazione su Largo Barozzi	
	Realizzazione residenze per studenti e docenti universitari (slp 10.000 mq)			Realizzazione della connessione ciclopedonale a sud-ovest del comparto per raggiungere i servizi del quartiere di Loreto	
	Realizzazione ludoteca e servizi per il tempo libero a scala locale (slp 500 mq)			Realizzazione verde di connessione fruibile tra il quartiere di Santa Lucia, il nuovo quartiere Barozzi e il quartiere di Loreto, con valorizzazione della roggia esistente	
	Realizzazione centro diurno leggero e alloggi protetti per anziani (slp 1.800 mq)				
	Realizzazione asilo nido (slp 315 mq)				
	Realizzazione centro di aggregazione giovanile (slp 300 mq)				
	Conservazione edificio esistente per il culto (slp 610 mq)				
INFRASTRUTTURE	Riqualificazione asse viario di via XXIV Maggio e del sistema degli spazi aperti pubblici di Largo Barozzi, Via Statuto, Via Grataroli				UNICA
PEREQUAZIONE	Acquisizione dell'area verde a sud ovest del comparto lungo via Borgo Canale necessaria alla connessione con il verde dell'ambito*				UNICA

ESTRATTO CATASTALE



FUNZIONI PREVISTE

FUNZIONI	DESTINAZIONE D'USO	UMI 1		
		CODICE	SLP MAX (%)	
Residenza	Residenza libera/convezionata	R.L	Slp Max 80	
	Residenza sociale	R.S	Slp Min 60	
	Residenza temporanea	R.S.3	min 10%	
Agricole	Agricoltura produttiva	A.1		
	Agricoltura di valenza ambientale-ecologica	A.2		
Produttive	Attività industriali	P.1		
	Attività artigianali	P.2		
	Produzione avanzata	P.3		
	Depositi, logistica e magazzini	P.4		
Terziarie	Terziario diffuso	Ta.1	25	
	Artigianato di servizio	Ta.2		
	Terziario avanzato	Tu.1		
	Terziario direzionale	Tu.2		
	Terziario ricettivo-alberghiero	Tr.1		
	Pubblici esercizi	Tr.2		
Commerciali	Esercizio di vicinato (< 250 mq)	C.1	25	
	Medie strutture di vendita (da 251 a 2.500 mq)	di prossimità (da 251 a 1.500 mq)	C.2.a	10
		di rilevanza locale (da 1.501 a 2.500 mq)	C.2.b	
	Grande strutture di vendita (> 2.501 mq)	C.3		
	Centro Commerciale	C.4		
	Commercio ingrosso	C.5		
Servizi	Servizi pubblici e servizi privati di uso pubblico	S.1	Sempre ammessi	
	Impianti e servizi tecnologici ambientali	S.2		

Funzioni ammesse
NB le percentuali indicate hanno valore di indirizzo per le future proposte di trasformazione

Ambito Stradale Largo Barozzi
AS.2
E Ambito di Trasferimento Largo Barozzi

SCHEDA DESCRITTIVA ADP8-VARIANTE

INQUADRAMENTO DELL'AREA



DESCRIZIONE DELL'AREA	
Localizzazione	L'area localizzata centralmente, è delimitata a nord da via dello Statuto, a sud da via Broseta e a est da via XXIV Maggio
Stato di fatto	L'area è la sede storica degli Ospedali Riuniti di Bergamo

PARAMETRI URBANISTICI

DATI COMPLESSIVI DI PROGETTO - ADP 8	
St (mq)	141.455
Slp (mq)	118.855 (escluse slp premiali**)

* Slp premiale subordinata all'acquisizione dell'area verde individuata nello schema delle Unità Minime di Intervento (mappali 20-15731-5564 tg 46 / St = 8.777 mq)
 ** Eventuale Slp premiale profittevole ai sensi dell'art.4.2 del Protocollo d'intesa sottoscritto in data 17/03/2015 tra Comune di Bergamo, CDP Investimenti Sgr S.P.A. e Università degli studi di Bergamo

L'Ambito si compone di 4 Unità Minima d'Intervento:	
UMI 1 – Comando provinciale Guardia di Finanza	UMI 2 – Accademia Guardia di Finanza
St (mq) 10.155 Slp (mq) 12.665 H max Pari all'esistente	St (mq) 120.919 Slp (mq) 92.891 + 2000* + 2.050° H max Pari all'esistente

STRUMENTO ATTUATIVO	
UMI 3 – Via XXIV Maggio	UMI 4 – Ex Chiesa e Casa dei Frati
St (mq) 9.069 Slp (mq) 12.000 H max n. 5 piani + attico	St (mq) 1.312 Slp (mq) Pari all'esistente H max Pari all'esistente

STRUMENTO ATTUATIVO	
Permessi di costruire convenzionato	Intervento diretto

Gli interventi sono subordinati al rispetto delle Norme Tecniche d'Attuazione dell'Accordo di Programma, nonché dei vincoli paesaggistici e storico-artistici operanti sull'ex compendio ospedaliero.

CLASSE DI FATTIBILITA' GEOLOGICA	
3 A	Area con consistenti eterogeneità litologiche sia verticali che orizzontali oppure con modeste caratteristiche geotecniche del primo sottosuolo

- Rifunzionalizzazione del tessuto edilizio esistente attraverso:
- Il recupero dell'impianto monumentale originario e degli edifici di valore storico-architettonico, ancora funzionale agli usi previsti, mediante l'eliminazione delle superfetazioni edilizie;
 - Il mantenimento dell'unitarietà della corte centrale storica del Marcovigi
 - Il recupero dell'area a sud dell'impianto monumentale mediante la realizzazione di impianti sportivi e attrezzature di quartiere
 - La costruzione del fronte su via XXIV Maggio nel rispetto della prospettiva verso Città Alta.
 - La riqualificazione di Largo Barozzi
 - La collocazione nel comparto di funzioni pubbliche di eccellenza d'interesse nazionale
 - La promozione di soluzioni tese alla valorizzazione dell'intervento sotto il profilo della qualità architettonica degli edifici e degli spazi pubblici.
 - La connessione ciclopedonale tra Largo Barozzi, Via XXIV Maggio e via Innocenzo XI

	DESCRIZIONE	UMI
SERVIZI	Nuovo comando provinciale Guardia di Finanza (Slp 12.665 mq)	1
	Nuova Accademia Guardia di Finanza (Slp 88.891 mq)	2
	Impianti sportivi convenzionati all'uso pubblico (Slp 2.250 mq)	2
	Nuovo centro socio culturale di quartiere (Slp 1.750 mq)	2
	Realizzazione connessione ciclopedonale tra via Statuto, via XXIV Maggio e via Innocenzo XI	2
INFRASTRUTTURE	Riqualificazione degli spazi aperti pubblici di Largo Barozzi e via Statuto	
PEREQUAZIONE	Acquisizione dell'area verde a sud ovest del comparto lungo via Borgo Canale*	

SUDDIVISIONE UNITA' MINIME DI INTERVENTO



FUNZIONI PREVISTE

FUNZIONI	DESTINAZIONE D'USO	UMI 3		
		CODICE	SLP (%)	
Residenza	Residenza libera/convezionata	R.L.	80	
	Residenza sociale	R.S.		
	Residenza temporanea	R.S.3		
Agricole	Agricoltura produttiva	A.1		
	Agricoltura di valenza ambientale-ecologica	A.2		
	Attività industriali	P.1		
Produttive	Attività artigianali	P.2		
	Produzione avanzata	P.3		
	Depositi, logistica e magazzini	P.4		
	Terziarie	Terziario diffuso		Ta.1
Terziarie	Artigianato di servizio	Ta.2		
Terziarie	Terziario avanzato	Ta.1		
Terziarie	Terziario direzionale	Ta.2		
Terziarie	Terziario ricettivo-alberghiero	Tr.1		
Commerciali	Terziarie	Terziario ricettivo-alberghiero	Tr.2	
	Commerciali	Commerciali	Tr.2	
		Commerciali	Commerciali	Tr.2
	Commerciali	Commerciali	Commerciali	Tr.2
		Commerciali	Commerciali	Tr.2
		Commerciali	Commerciali	Tr.2
Commerciali		Commerciali	Tr.2	
Commerciali		Commerciali	Tr.2	
Servizi	Servizi	S.1	Sempre ammessi	
	Servizi	S.2		

■ Funzioni ammesse
 NB Le percentuali indicate hanno valore di indirizzo per le future proposte di trasformazione

OBIETTIVI

- Riqualificazione Urbanistica del comparto dell'Ex Ospedale di Largo Barozzi attraverso l'insediamento di funzioni pubbliche di eccellenza e il ridisegno e l'ampliamento degli spazi pubblici
- Miglioramento della qualità urbana e del quartiere circostante attraverso la realizzazione di percorsi e connessioni ciclopedonali
- Collocazione di funzioni qualificanti sotto il profilo sociale e culturale
- Incremento della dotazione di spazi pedonali, verdi attrezzati e parchi
- Miglioramento del sistema infrastrutturale e della mobilità e potenziamento del trasporto pubblico

SCHEMA INSEDIATIVO INDICATIVO



CRITERI INSEDIATIVI

PRESTAZIONI PUBBLICHE ATTESE

Ambito Strategico Largo Barozzi
 E Ambito Strategico Largo Barozzi

AS2 - IL NUOVO QUARTIERE DI LARGO BAROZZI

QUADRO STRATEGICO DI SINTESI



- AS** Ambito Strategico (AS)
- AT** Ambito di Trasformazione (AT)
- NS** Nuovi Servizi (NS)
- AV** Area di concentrazione volumetrica
- ES** Edificio di valore storico/architettonico da conservare e riqualificare all'interno degli ambiti di trasformazione
- EA** Edificio esistente conformi all'interno degli ambiti di trasformazione
- PA** Piazza e aree pubbliche pavimentate
- AP** Area pavimentata / parcheggio
- AV1** Area verdi con funzione ecologico-ambientale
- AV2** Area verdi destinate a spazi pubblici o di uso pubblico
- FB** Fascia boscata
- FB2** Fascia boscata in presenza di infrastrutture viarie
- FT** Fascia tampone
- SC** Siepe carpinate
- FA** Filare semplice arboreo a specie miste
- CEA** Connessione ecologico-ambientale
- FR** Fronti urbani da riqualificare e/o progettare
- ESV** Elementi visivi da salvaguardare / valorizzare
- CS** Conessioni tra gli spazi della città pubblica
- SP** Strade di progetto
- P1** Parcheggi di interscambio a raso
- P2** Parcheggi di interscambio in struttura
- RP1** Rete dei percorsi ciclabili primari esistenti e di previsione
- RP2** Rete dei percorsi ciclabili secondari esistenti e di previsione
- SE** Sovvepassi esistenti
- SP** Sovvepassi di progetto

SISTEMA INFRASTRUTTURALE



SISTEMA AMBIENTALE



SISTEMA INSEDIATIVO



OBIETTIVI DEGLI A.T. AS_2

At_i/s6 ACCADEMIA DELLA GUARDIA DI FINANZA

RIQUALIFICAZIONE URBANISTICA DEL COMPARTO IN VIA DI DOMINAZIONE ATTRAVERSO LA RICOSTRUZIONE DELLA SEDE DELL'ACCADEMIA DELLA GUARDIA DI FINANZA CON INSERIMENTO DI FUNZIONI RESIDENZIALI DI QUALITÀ

PRODOTTE ATTRAVERSO LA REALIZZAZIONE DI CONNESSIONI VERDI E PERCORSI CICLOPEDONALI DI RELAZIONE TRA I NUOVI ELEMENTI DELLA CITTÀ PUBBLICA

INCREMENTO DELLA DOTAZIONE DI SPAZI PUBBLICI DI RELAZIONE, VERDI ATTREZZATI E PARCHI CON IL POTENZIAMENTO DELLE CONNESSIONI AMBIENTALI TRA IL VERDE OTTIGIANO E COLLINARE

At_s7 PISCINE ITALCEMENTI

AMPLIAMENTO ED IMPLEMENTAZIONE DELLE STRUTTURE SPORTIVE DI SICCA TERRITORIALE E DI QUARTIERE A SERVIZIO DELLA CITTÀ E DEI COMPLESSI SCOLASTICI LAMPIONO

RIQUALIFICAZIONE DEGLI ASSI STRADALI CHE DELIMITANO LINEA DI SICCA TERRITORIALE E DI QUARTIERE A SERVIZIO DELLA CITTÀ E DEI COMPLESSI SCOLASTICI LAMPIONO

AMPLIAMENTO DELLA DOTAZIONE DI SPAZI APERTI VERDI E DI RELAZIONE, RIQUALIFICAZIONE DELL'ESISTENTE E LORO VESPA IN RETE

RIQUALIFICAZIONE DEGLI ASSI STRADALI CHE DELIMITANO LINEA DI SICCA TERRITORIALE E DI QUARTIERE A SERVIZIO DELLA CITTÀ E DEI COMPLESSI SCOLASTICI LAMPIONO

RAZIONALIZZAZIONE DELLA SOSTA VEICOLARE E MIGLIORAMENTO DELL'ACCESSIBILITÀ AGLI IMPIANTI SPORTIVI

AdP OSPEDALE LARGO BAROZZI

RIQUALIFICAZIONE URBANISTICA DEL COMPARTO IN VIA DI DOMINAZIONE ATTRAVERSO LA RICOSTRUZIONE DELL'OSPEDALE DI LARGO BAROZZI E INSERIMENTO DI FUNZIONI PUBBLICHE DI ECCELLENZA E IL RIGENERAZIONE E LAMPIONO DEGLI SPAZI PUBBLICI

MIGLIORAMENTO DELLA QUALITÀ URBANA E DEL QUARTIERE CIRCOSTANTE ATTRAVERSO LA REALIZZAZIONE DI CONNESSIONI VERDI E PERCORSI

COLLOCAZIONE DI ALCUNE STRUTTURE E FUNZIONI PREGATE E IMPULSO A NUOVI GRANDI FUNZIONI URBANE QUALIFICANTI SOTTO IL

PROFILI SOCIALE E CULTURALE CON SVILUPPO DI OFFERTA DI SERVIZI E FUNZIONI DI PPO PUBBLICO SERVIZIO

INCREMENTO DELLA DOTAZIONE DI SPAZI PEDONALI VERDI ATTREZZATI E PARCHI

MIGLIORAMENTO DEL SISTEMA INFRASTRUTTURALE E DEI SERVIZI ALLA MOBILITÀ E POTENZIAMENTO DEL TRASPORTO PUBBLICO

POTENZIAMENTO DELLE CONNESSIONI AMBIENTALI TRA IL VERDE OTTIGIANO E COLLINARE

OBIETTIVI DELL'A.S.

- DI OSPEDALE LARGO BAROZZI**
- INTRODUZIONE DI NUOVE FUNZIONI - ALTA FORMAZIONE E TEMPO LIBERO
 - OPZIONANDO NUOVE ALTE FUNZIONI URBANE UTILI ALLA RIGENERAZIONE DEI TESSUTI E DEGLI SPAZI APERTI DI RELAZIONE, FORTEMENTE INERENTI DA SERVIZI DI TRASPORTO PUBBLICO, ED IN QUESTO INDEQUATE IN IMPORTANTI PULI DEL SISTEMA UNIVERSITARIO OTTIGIANO
 - IMPLEMENTAZIONE DELL'OFFERTA DI SERVIZI PER L'ALTA FORMAZIONE ATTRAVERSO LA PREVISIONE DI UNA NUOVA SEDE UNIVERSITARIA E RESIDENZIALE PER STUDENTI
 - NUOVE RELAZIONI E SERVIZI PUBBLICI
 - POTENZIAMENTO DEGLI SPAZI PUBBLICI E DEI SERVIZI CONNESSI CON LA MOBILITÀ SOSTENIBILE (LINEA TRANVIARIA, FARCHESSE DI INTERCAMBIO, PERCORSI CICLOPEDONALI)
- PISCINE COMUNALI**
- RIGENERAZIONE DEL "RECINTO" DELLE PISCINE COMUNALI - VERO LUOGO ATTRATTORE DI PULSINE RELAZIONI, PÙ CHE IN TERMINI DI MERE ATTREZZATURE SPORTIVE ISOLATE (ANCHE SE DI RILIEVO E QUALITÀ)
- DI ACCADEMIA DELLA GUARDIA DI FINANZA**
- RIGENERAZIONE DEL "RECINTO" DELLA SEDE DELL'ACCADEMIA DELLA GUARDIA DI FINANZA E DELLE ATTREZZATURE SPORTIVE CONNESSE ATTRAVERSO
 - UN INSERIMENTO PÙ COERENTE CON I PERCORSI FRUTIVI E SPORTIVI DI UTILIZZO GENERALE DELLE AREE SPORTIVE
- INTEGRAZIONE DEGLI SPAZI DESTINATI A SERVIZI (UNIVERSITARI, TEMPO LIBERO E AMBITI STRADALI SOCIALI, CULTURALI E RICREATIVI) CON UN SIGNIFICATIVA QUOTA DI SPAZI DEDICATI ALLA RESIDENZA (COMPRESA QUELLA STUDENTESCA E SOCIALE) E AD ATTIVITÀ ECONOMICHE**
- RIGENERAZIONE DEL RECINTO DEL VECCHIO OSPEDALE COME NUOVA CENTRALITÀ URBANA - APERTA AD UN AMPIO E ARTICOLATO SISTEMA DI RELAZIONI ATTIVE A DIVERSE SCALE**
- TUTELA DEI VALORI ARCHITETTONICI E AMBIENTALI ESISTENTI ATTRAVERSO INTERVENTI DI "RIGENERAZIONE CONSERVATIVA"**
- RIFORZA DI STRUTTURE EDILIZIE "PRECARIE" O INDEQUATE ATTRAVERSO INTERVENTI DI "RISTRUTTURAZIONE"**
- RIANNOVAMENTO DEGLI AMBITI DEGRADATI ATTRAVERSO INTERVENTI DI "DEMOLIZIONE CON RICOSTRUZIONE" E DI "NUOVA EDIFICAZIONE"**
- INDIVIDUAZIONE DI SPAZI E LOCALITÀ SEZIONALI CHE CONSENTANO L'APERTURA DEI RECINTI SINO A CONQUISTARE ANCHE FIDUCIAMENTE GLI SPAZI PUBBLICI CIRCOSTANTI RICOPIRANANDO E MIGLIORANDO A TALE SCOPO**
- ATTREZZATE DI VIA S.LUCIA**
- RIQUALIFICAZIONE DELLE STRUTTURE SOSTITUENTI L'ACCADEMIA CON FUNZIONI RESIDENZIALI DI QUALITÀ
 - AMPLIAMENTO DEGLI SPAZI APERTI PAVIMENTATI DI LARGO BAROZZI, FINALIZZATI ALLA COSTITUZIONE DI UN SISTEMA INTEGRATO DI PIAZZE E AREE PEDONALI

PIGT

COMUNE DI VIGENTE

PIGT VIGENTE

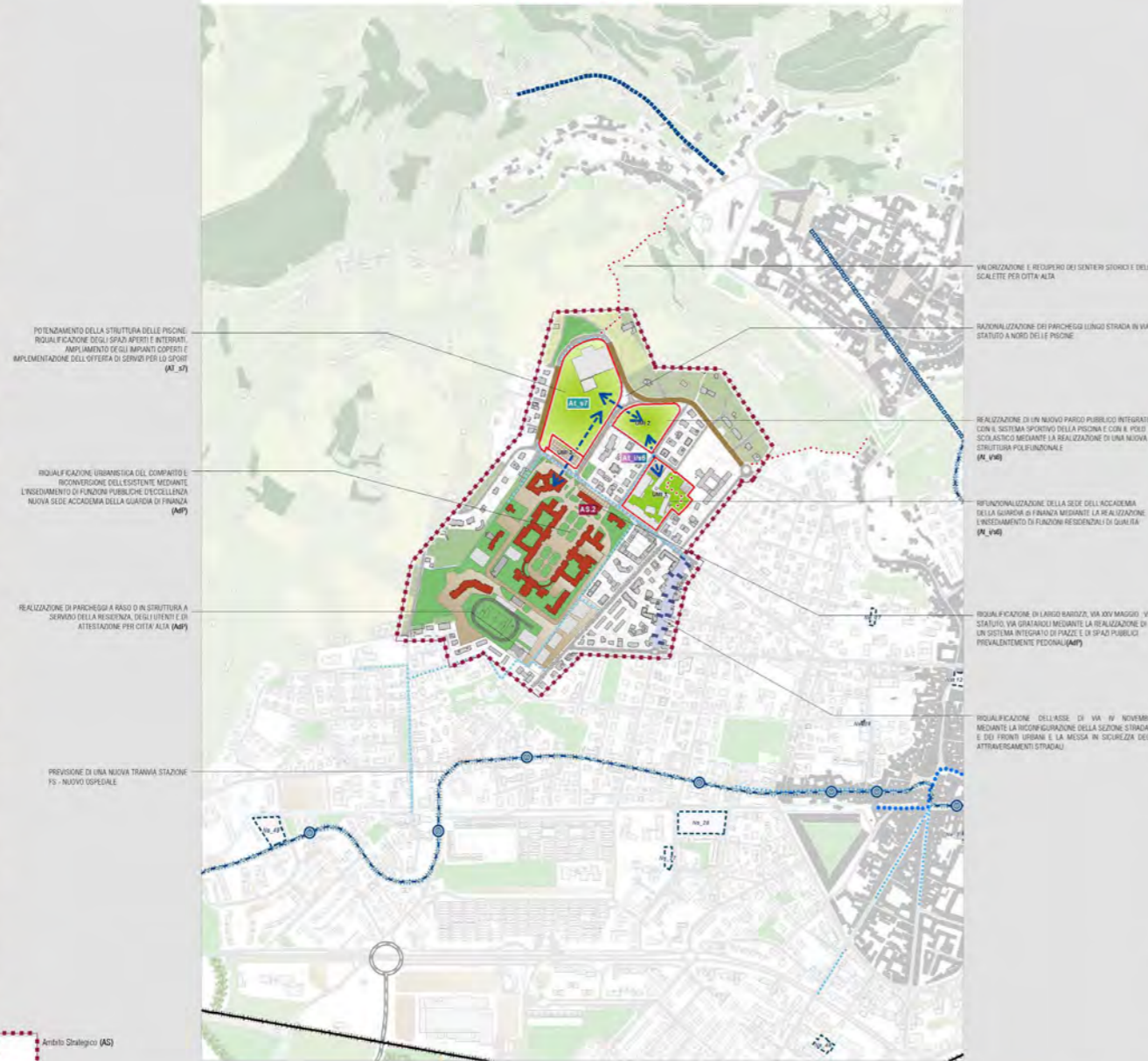
DOCUMENTO DI PIANO

DP3.2 AMBITO STRATEGICO 2 - IL NUOVO QUARTIERE DI LARGO BAROZZI

DP3.2 AMBITO STRATEGICO 2 - IL NUOVO QUARTIERE DI LARGO BAROZZI - VIGENTE

QUADRO STRATEGICO DI SINTESI

VARIANTE PGT



OBIETTIVI DEGLI A.T. AS_2

At_s6 ACCADEMIA DELLA GUARDIA DI FINANZA

RIQUALIFICAZIONE URBANISTICA DEL COMPARTO IN VIA DI DISAGIAMENTO ATTRAVERSO LA RIFORMAZIONE DELLA SEDE DELL'ACCADEMIA DELLA GUARDIA DI FINANZA CON UNIFORMAMENTO DI FUNZIONI RESIDENZIALI DI QUALITÀ. INNESTO E ACCRESCIMENTO DEGLI SPAZI PUBBLICI ATTRAVERSO L'AMPLIAMENTO DEL PARCO DELLE PISCINE ITALCEMENTI. AMPLIAMENTO DELLA QUALITÀ URBANA E DEL QUARTIERE.

DISAGIAMENTO ATTRAVERSO LA REALIZZAZIONE DI CONNESSIONI VERDI E PERCORSI CICLOPEDONALI DI REALIZZAZIONE TRA I NUOVI ELEMENTI DELLA CITTÀ PUBBLICA. INCREMENTO DELLA DOTAZIONE DI SPAZI PUBBLICI DI REALIZZAZIONE, VERDI ATTRAVERSO I PARCO CON IL FOTOCOCCOSTANTE DELLE CONNESSIONI AMBIENTALI TRA IL VERDE OTTANNO E COLLETTIVO.

At_s7 PISCINE ITALCEMENTI

AMPLIAMENTO ED IMPLEMENTAZIONE DELLE STRUTTURE SPORTIVE DI SICCA TERMINATA E DI QUANTITÀ A SERVIZIO DELLA CITTÀ E DEI COMPLESSIVI SPAZI PUBBLICI. AMPLIAMENTO DELLA DOTAZIONE DI SPAZI APERTI VERDI E DI RELAZIONE. RIQUALIFICAZIONE DELL'ESISTENTE E LORO MESSA IN RETE.

RIQUALIFICAZIONE DEGLI SPAZI STRADALI CHE DELIMITANO L'AREA DEGLI IMPIANTI SPORTIVI (PREVEDENDO LA MOBILITÀ DOLOCE E SICURA). RAZIONALIZZAZIONE DELLA SOSTA VEICOLARE E MIGLIORAMENTO DELL'ACCESSIBILITÀ AGLI IMPIANTI SPORTIVI.

AdP OSPEDALE LARGO BAROZZI

RIQUALIFICAZIONE URBANISTICA DEL COMPARTO IN VIA DI DISAGIAMENTO ATTRAVERSO LA RIFORMAZIONE DELL'OSPEDALE DI LARGO BAROZZI E INSERIMENTO DI FUNZIONI PUBBLICHE DI ECCELLENZA (ACCADEMIA DELLA GUARDIA DI FINANZA) E RESIDENZIALE. AMPLIAMENTO DEGLI SPAZI PUBBLICI. MIGLIORAMENTO DELLA QUALITÀ URBANA E DEL QUARTIERE. DISAGIAMENTO ATTRAVERSO LA REALIZZAZIONE DI CONNESSIONI VERDI E PERCORSI CICLOPEDONALI. COLLAZIONE DI ALCUNE STRUTTURE E FUNZIONI RESIDENZIALE.

IMPULSO A NUOVI GRANDI FUNZIONI URBANE QUALIFICANTI SOTTO IL PROFILO SOCIALE E CULTURALE CON UNO SVILUPPO DI OFFERTA DI SERVIZI E FUNZIONI DI SPAZI PUBBLICI (SERVIZI). INCREMENTO DELLA DOTAZIONE DI SPAZI PUBBLICI VERDI ATTRAVERSO I PARCO. MIGLIORAMENTO DEL SISTEMA INFRASTRUTTURALE E DEI SERVIZI ALLA MOBILITÀ E POTENZIAMENTO DEL TRASPORTO PUBBLICO. POTENZIAMENTO DELLE CONNESSIONI AMBIENTALI TRA IL VERDE OTTANNO E COLLETTIVO.

OBIETTIVI DELL'A.S.

DEI QUARTIERI LARGO BAROZZI:

- INTRODUZIONE DI NUOVE FUNZIONI - ALTA FORMAZIONE E TEMPO LIBERO - CON IL CONDIZIONAMENTO ALL'USO; PER IL QUARTIERE DEI NUOVI SERVIZI SPORTIVI DELL'ACCADEMIA DELLA GUARDIA DI FINANZA.
- INTEGRAZIONE DEGLI SPAZI DESTINATI A SERVIZI (ALTA FORMAZIONE, TECNICI E AMMINISTRATIVI, SOCIALI, CULTURALI E INFORMATIVI) CON IL CONDIZIONAMENTO ALL'USO; PER IL QUARTIERE DEI NUOVI SERVIZI SPORTIVI DELL'ACCADEMIA DELLA GUARDIA DI FINANZA.
- INTEGRAZIONE DEL RECINTO DEL VECCHIO OSPEDALE COME NUOVA CENTRALITÀ URBANA. APERTA AD UN AMBITO E ASSOCIATO SISTEMA DI RELAZIONI ATTIVE A DIVERSE SCALE.
- INTEGRAZIONE DEL RECINTO DEL VECCHIO OSPEDALE COME NUOVA CENTRALITÀ URBANA. APERTA AD UN AMBITO E ASSOCIATO SISTEMA DI RELAZIONI ATTIVE A DIVERSE SCALE.
- INTEGRAZIONE DEL RECINTO DEL VECCHIO OSPEDALE COME NUOVA CENTRALITÀ URBANA. APERTA AD UN AMBITO E ASSOCIATO SISTEMA DI RELAZIONI ATTIVE A DIVERSE SCALE.
- INTEGRAZIONE DEL RECINTO DEL VECCHIO OSPEDALE COME NUOVA CENTRALITÀ URBANA. APERTA AD UN AMBITO E ASSOCIATO SISTEMA DI RELAZIONI ATTIVE A DIVERSE SCALE.

PISCINE COMUNALI:

- INTEGRAZIONE DEL "RECINTO" DELLE PISCINE COMUNALI VERO LUOGO ATTRAZIONE DI FLUENTE RELAZIONE, PU CHE IN TERMINI DI MARE ATTRAZZATURE SPORTIVE ISOLATE (ANCHE SE DI RILIEVO E QUALITÀ).
- INTEGRAZIONE DI SPAZI E MODALITÀ GESTIONALI CHE CONSENTANO APERTURA DEI RECINTI SINO A CONGIUGARE ANCHE FISICAMENTE GLI SPAZI PUBBLICI ESISTENTI RICONGIUGANDO E MIGLIORANDO A TALE SCOPO.

ACCADEMIA DELLA GUARDIA DI FINANZA:

- RIQUALIFICAZIONE DEL "RECINTO" DELLA SEDE DELL'ACCADEMIA DELLA GUARDIA DI FINANZA E DELLE ATTRAZZATURE SPORTIVE CONNESSE ATTRAVERSO.
- INTEGRAZIONE PIÙ COERENTE CON I PERCORSI FRATIVI E SPORTIVI DI UTILIZZO GENERALE DELLE AREE SPORTIVE.
- ATTREZZATE DI VIA S. LUCIA.
- RIQUALIFICAZIONE DELLE STRUTTURE ESISTENTI DELL'ACCADEMIA CON FUNZIONI RESIDENZIALI DI QUALITÀ.
- AMPLIAMENTO DEGLI SPAZI APERTI PAVIMENTATI DI LARGO BAROZZI, FINALIZZATI ALLA COSTITUZIONE DI UN SISTEMA INTEGRATO DI SPAZI E AREE PEDONALI.

DOCUMENTO DI PIANO

DP3.2 AMBITO STRATEGICO 2 - IL NUOVO QUARTIERE DI LARGO BAROZZI

1:5000

DP3.2
 AMBITO STRATEGICO 2 -
 IL NUOVO QUARTIERE DI
 LARGO BAROZZI -
 VARIANTE



DESCRIZIONE DELL'AREA	
Localizzazione:	L'At_i/s6, composta da tre comparti, confina con gli impianti delle piscine Italcementi e con la sede degli Ospedali Riuniti di Bergamo.
Stato di fatto:	L'ambito comprende tre aree: a nord il Campo di Marte, a sud la sede dell'accademia della Guardia di Finanza, a ovest un'area attualmente adibita a parcheggio.

- Riqualificazione Urbanistica del comparto in via di dismissione attraverso la riconversione della sede dell'Accademia della Guardia di Finanza con l'insediamento di funzioni residenziali di qualità
- Ridisegno e incremento degli spazi pubblici attraverso l'ampliamento del parco delle Piscine Italcementi
- Miglioramento della qualità urbana e del quartiere circostante attraverso la realizzazione di connessioni verdi e percorsi ciclopoderali di relazione tra i nuovi elementi della città pubblica
- Incremento della dotazione di spazi pubblici di relazione, verdi attrezzati e parchi con il potenziamento delle connessioni ambientali tra il verde cittadino e collinare



DATI COMPLESSIVI DI PROGETTO	
St (mq)	32.475
Slp (mq)	2.900*
* in aggiunta alla Slp esistente	
STRUMENTO ATTUATIVO	
Piano Attuativo	
L'At_i/s6 si compone di tre unità minime di intervento(UMI):	
UMI 1 – Sede Ex Accademia GdF (AT_i)	UMI 2 – Campo di Marte (AT_s)
St (mq)	17.086
Slp (mq)	Pari all'esistente*
St (mq)	12.195
Slp (mq)	1.000 per ampliamento scuola

* La Slp esistente sull'UMI 1 dovrà essere rifunzionalizzata secondo le indicazioni della tabella delle "funzioni previste" di lato riportata. Qualora le nuove funzioni non fossero coerenti con il principio insediativo assegnato o qualora sia dimostrata la inadeguatezza in ordine al sistema strutturale degli edifici, questi potranno essere oggetto di demolizione e ricostruzione a parità di Slp.
La quota destinata a servizi (CS1a - nuovo centro socio culturale) è compresa nella Slp esistente da rifunzionalizzare. Tali servizi potranno essere integrati con spazi aperti pubblici o ad uso pubblico (anche non pavimentati) ad essi connessi.

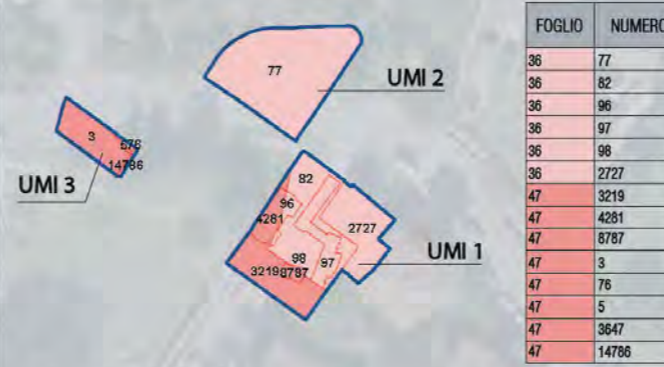
STRUMENTO ATTUATIVO		STRUMENTO ATTUATIVO	
Piano Attuativo		Piano Attuativo	
UMI 3 – Parcheggio Largo Barozzi (AT_s)			
St (mq)	3.194	** Da realizzare sul sedime della UMI 1. In alternativa sarà possibile realizzare direttamente sull'area della UMI 3 un intervento diretto con i seguenti parametri e funzioni:	
Slp (mq)	1.900**	- Destinazioni: P2 - Parcheggi in struttura, C1 - Esercizi di vicinato, C2a - Medie strutture di vendita di prossimità - V = 2.720 mc - Hmax = 1,8 m P2 - Parcheggi in struttura 3,5 m C1 - Esercizi di vicinato 3,5 m C2a - Medie strutture di vendita di prossimità - Prescrizioni: parcheggio in struttura per complessivi 400 posti auto di cui 250 ad uso pubblico, destinazioni C1 e C2a con Slp max 600 mq	

STRUMENTO ATTUATIVO	
Piano Attuativo	
CLASSE DI FATTIBILITA' GEOLOGICA	
3 A Area con consistenti eterogeneità litologiche sia verticali che orizzontali oppure con modeste caratteristiche geotecniche del primo sottosuolo	

L'altezza degli edifici verrà definita in sede di proposta di Piano Attuativo tenendo conto del contesto edificato limitrofo e degli elementi di fruibilità visiva esplicitati nello Studio Paesistico di dettaglio allegato al PGT.

- La nuova Slp prevista per la UMI 3 dell' Ambito di Trasformazione deve essere realizzata integralmente all'interno della UMI1 mantenendo la vocazione di spazi aperti di relazione delle UMI 2 e 3
- Il nuovo insediamento urbano deve proporre la ricucitura del comparto al tessuto edilizio esistente, al sistema del verde collinare ed al sistema del verde cittadino
- La concentrazione volumetrica dell'edificato deve consentire delle fasce di connessione verde tra via Statuto e via Chiesa (come indicato nello schema insediativo)
- Sulla UMI 2 dovrà essere realizzato un parco urbano di uso pubblico e le sole ed eventuali volumetrie derivanti dall'ampliamento del plesso scolastico di Santa Lucia
- Sulla UMI 3 e su via Grataroli deve essere realizzato lo spazio pubblico pedonale in coerenza con le caratteristiche di disegno urbano previste per la realizzazione della piazza di Largo Barozzi di pertinenza dell'AdP ex Ospedale Largo Barozzi
- Ripristinare il tracciato stradale pedonale di via Don Minzoni, elemento che garantisce la condizione di collegamento

	DESCRIZIONE	UMI
	(Per una più puntuale descrizione delle prestazioni pubbliche si rimanda all'elaborato PS0b - Apparato normativo, Parte 2 - Catalogo dei servizi di progetto)	
SERVIZI	Cessione dell'area dell'ex Campo di Marte con realizzazione di un nuovo parco pubblico, correlato ed integrato con il nuovo sistema sportivo delle piscine	2
	Realizzazione di viale pedonale lungo via Grataroli di collegamento tra il Campo di Marte e il sistema delle piscine	1
	Ampliamento della scuola secondaria di 1° grado "Santa Lucia" per realizzazione della palestra nel nuovo parco pubblico (Ex Campo di Marte)	2
	Partecipazione pro quota alla realizzazione di residenze sociali e/o temporanee (10%)	1
	Realizzazione di nuova piazza di connessione tra le piscine e il Nuovo Quartiere di Largo Barozzi (la connessione dovrà essere garantita anche in caso di intervento diretto - vedi sezione "Parametri Urbanistici" della presente scheda). Il dimensionamento dovrà essere valutato in sede di pianificazione attuativa.	3
	Realizzazione di nuovo parcheggio pubblico in struttura (da realizzarsi solo nel caso di intervento diretto sull'UMI 3 secondo le modalità indicate nella sezione "Parametri Urbanistici" della presente scheda)	3
	Realizzazione di un nuovo centro socio-culturale per il quartiere con attestazione su Largo Barozzi	1
Cessione area per ampliamento delle attrezzature esistenti destinate al culto, alla formazione religiosa, alle connesse attività educative, culturali, sociali, ricreative.	1	



FOGLIO	NUMERO
36	77
36	82
36	96
36	97
36	98
36	2727
47	3219
47	4281
47	8787
47	3
47	76
47	5
47	3647
47	14786

FUNZIONI	DESTINAZIONE D'USO***	UMI 1	
		CODICE	SLP MAX (%)
Residenza	Residenza libera/convezionata	R L	Slp Max 80 Slp Min 60
	Residenza sociale	R S	min 10%
	Residenza temporanea	R S	
Agricole	Agricoltura produttiva	A 1	
	Agricoltura di valenza ambientale-ecologica	A 2	
Produttive	Attività industriali	P 1	
	Attività artigianali	P 2	
	Produzione avanzata	P 3	
	Depositi, logistica e magazzini	P 4	
Terziarie	Terziario diffuso	Ta 1	25
	Artigianato di servizio	Ta 2	
	Terziario avanzato	Tu 1	
	Terziario direzionale	Tu 2	
	Terziario ricettivo-alberghiero	Tr 1	
	Pubblici esercizi	Tr 2	
Commerciali	Esercizio di vicinato (< 250 mq)	C2.a	25
		C2.b	
	Medie strutture di vendita (da 251 a 2.500 mq)		
	di prossimità (da 251 a 1.500 mq)		
	di rilevanza locale (da 1.501 a 2.500 mq)		
Grandi strutture di vendita (> 2.500 mq)	C 3		
Centro Commerciale	C 4		
Commercio ingrosso	C 5		
Servizi	Servizi pubblici e servizi privati di uso pubblico	S	sempre ammessi
	Servizi generali e impianti tecnologici	T n	

■ Funzioni ammesse
NB le percentuali indicate hanno valore di indirizzo per le future proposte di trasformazione
*** Nelle UMI 2 e 3 sono ammesse le sole funzioni di servizio S1, ad eccezione della realizzazione di un intervento diretto sulla UMI 3 che ammette le funzioni specificate nella sezione parametri urbanistici.

Ambito Strategico Largo Barozzi
i/s6 ACCADEMIA DELLA GUARDIA DI FINANZA

SCHEDA AMBITO DI TRASFORMAZIONE "At_i/s6 - Accademia della Guardia di Finanza"- VIGENTE



DESCRIZIONE DELL'AREA	
Localizzazione:	L'At_is6, composta da tre comparti, confina con gli impianti delle piscine Italcementi e con la sede degli Ospedali Riuniti di Bergamo.
Stato di fatto:	L'ambito comprende tre aree: a nord il Campo di Marte, a sud la sede dell'accademia della Guardia di Finanza, a ovest un'area attualmente adibita a parcheggio.

- Riquadratura Urbanistica del comparto in via di dismissione attraverso la riconversione della sede dell'Accademia della Guardia di Finanza con l'insediamento di funzioni residenziali di qualità
- Ridisegno e incremento degli spazi pubblici attraverso l'ampliamento del parco delle Piscine Italcementi
- Miglioramento della Qualità urbana e del quartiere circostante attraverso la realizzazione di connessioni verdi e percorsi ciclopedonali di relazione tra i nuovi elementi della città pubblica
- Incremento della dotazione di spazi pubblici di relazione, verdi attrezzati e parchi con il potenziamento delle connessioni ambientali tra il verde cittadino e collinare



DATI COMPLESSIVI DI PROGETTO	
St (mq)	32.475
Slp (mq)	2.900*
* in aggiunta alla Slp esistente	
STRUMENTO ATTUATIVO	
Piano Attuativo/Programma Integrato d'Intervento	
L'AT_is6 si compone di tre unità minime di intervento(UMI):	
UMI 1 – Sede Ex Accademia GdF (At_i)	UMI 2 – Campo di Marte (At_s)
St (mq)	17.086
Slp (mq)	Pari all'esistente*
St (mq)	12.195
Slp (mq)	275 <i>per struttura esistente polivalente</i>

* La Slp esistente sull'UMI 1 dovrà essere rifunzionalizzata secondo le indicazioni della tabella delle "funzioni previste" di lato riportata. Qualora le nuove funzioni non fossero coerenti con il principio insediativo assegnato o qualora sia dimostrata la inadeguatezza in ordine al sistema strutturale degli edifici, questi potranno essere oggetto di demolizione e ricostruzione a parità di Slp.

~~La parte destinata a servizi (S1) - nuovo centro socio-culturale è compresa nella Slp esistente da rifunzionalizzare. I servizi potranno essere realizzati con spazi aperti pubblici o ad uso pubblico (anche non pavimentati) ad essi connessi.~~

STRUMENTO ATTUATIVO		STRUMENTO ATTUATIVO	
Piano Attuativo/Programma Integrato d'Intervento		Piano Attuativo/Programma Integrato d'Intervento	
UMI 1 – Sede Ex Accademia GdF (At_i)	UMI 2 – Campo di Marte (At_s)	UMI 3 – Parcheggio Largo Barozzi (At_s)	
St (mq)	3.194		
Slp (mq)	1.900**		

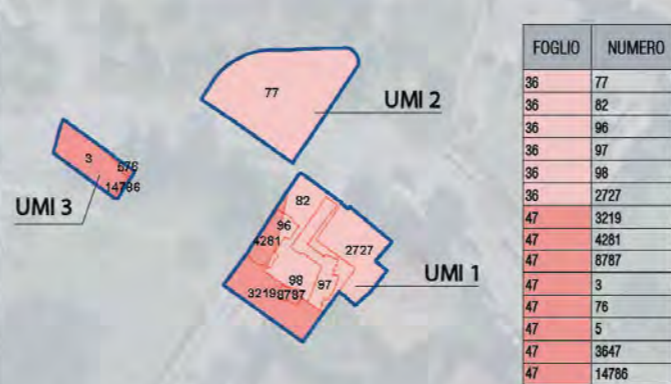
** (Da realizzare sul sedime della UMI 1. In alternativa sarà possibile realizzare direttamente sull'area della UMI 3, un intervento diretto con i seguenti parametri e funzioni:
 - V= 2.720 mc;
 - Hmax= P2 1,8 m - C1, C2a 3,5 m;
 - Destinazione: P2, C1, C2A
 - Prescrizione: P2: 400 auto di cui 250 ad uso pubblico, C1, C2a: Slp max 600 mq

STRUMENTO ATTUATIVO	
Piano Attuativo/Programma Integrato d'Intervento	
CLASSE DI FATTIBILITA' GEOLOGICA	
3 A Area con consistenti eterogeneità litologiche sia verticali che orizzontali oppure con modeste caratteristiche geotecniche del primo sottosuolo	

L'altezza degli edifici verrà definita in sede di proposta di Piano Attuativo tenendo conto del contesto edificato limitrofo e degli elementi di fruibilità visiva esplicitati nello Studio Paesistico di dettaglio allegato al PGT

- La nuova Slp prevista per la UMI 3 dell' Ambito di Trasformazione deve essere realizzata integralmente all'interno della UMI1 mantenendo la vocazione di spazi aperti di relazione delle UMI 2 e 3
- Il nuovo insediamento urbano deve proporre la ricucitura del comparto al tessuto edilizio esistente, al sistema del verde collinare ed al sistema del verde cittadino
- La concentrazione volumetrica dell'edificato deve consentire delle fasce di connessione verde tra via Statuto e via Chiesa (come indicato nello schema insediativo)
- Sulla UMI 2 dovrà essere realizzato un parco urbano di uso pubblico ~~che solo ed eventuali volumetrie derivanti dall'ampliamento del plesso scolastico di Santa Lucia~~
- Sulla UMI 3 e su via Grataroli deve essere realizzato lo spazio pubblico pedonale in coerenza con le caratteristiche di disegno urbano previste per la realizzazione della piazza di Largo Barozzi di pertinenza dell'AdP ex Ospedale Largo Barozzi
- Ripristinare il tracciato stradale pedonale di via Don Minzoni, elemento che garantisce la condizione di collegamento

	DESCRIZIONE	UMI
	(Per una più puntuale descrizione delle prestazioni pubbliche si rimanda all'elaborato Ps0b Apparato normativo Parte 2 - Catalogo dei servizi di progetto)	
SERVIZI	Cessione dell'area dell'ex Campo di Marte con realizzazione di un nuovo parco pubblico, correlato ed integrato con il nuovo sistema sportivo delle piscine	2
	Realizzazione di viale pedonale lungo via Grataroli di collegamento tra il Campo di Marte e il sistema delle piscine	1
	Ampliamento della crociata secondaria di 1° grado "Santa Lucia" per realizzazione della palestra nel nuovo parco pubblico (ex Campo di Marte)	2
	Partecipazione pro quota alla realizzazione di residenze sociali e/o temporanee (10%)	1
	Realizzazione di nuova piazza di connessione tra le piscine e il Nuovo Quartiere di Largo Barozzi (la connessione dovrà essere garantita anche in caso di intervento diretto - vedi sezione "Parametri Urbanistici" della presente scheda)	3
	Realizzazione di nuovo parcheggio pubblico in struttura (da realizzarsi solo nel caso di intervento diretto sull'UMI 3 secondo le modalità indicate nella sezione "Parametri Urbanistici" della presente scheda)	3
	Realizzazione di un nuovo centro socio-culturale per il quartiere con attrezzature su Largo Barozzi	1
Cessione area per ampliamento delle attrezzature esistenti destinate al culto, alla formazione religiosa, alle connesse attività educative, culturali, sociali, ricreative	1	



FOGLIO	NUMERO
36	77
36	82
36	96
36	97
36	98
36	2727
47	3219
47	4281
47	8787
47	3
47	76
47	5
47	3647
47	14786

FUNZIONI	DESTINAZIONE D'USO***	UMI 1		
		CODICE	SLP MAX (%)	
Residenza	Residenza libera/convezionata	R L	Slp Max 80 Slp Min 60	
	Residenza sociale	R S		
	Residenza temporanea	R S a		
Agricole	Agricoltura produttiva	A 1		
	Agricoltura di valenza ambientale-ecologica	A 2		
Produttive	Attività industriali	P 1		
	Attività artigianali	P 2		
	Produzione avanzata	P 3		
	Depositi, logistica e magazzini	P 4		
Terziarie	Terziario diffuso	Ta 1	25	
	Artigianato di servizio	Ta 2		
	Terziario avanzato	Tu 1		
	Terziario direzionale	Tu 2		
	Terziario ricettivo-alberghiero	Tr 1		
	Pubblici esercizi	Tr 2		10
Commerciali	Esercizio di vicinato (< 250,00mq)	C 1	25	
	Medie strutture di vendita (da 251,00 a 2500,00mq.)	di prossimità (da 251,00 a 1500,00 mq)	C 2. a	
		di rilevanza locale (da 1501,00 a 2500,00 mq)	C 2. b	
	Grande strutture di vendita (> 2501,00 mq)	C 3		
	Centro Commerciale	C 4		
Commercio ingrosso	C 5			
Servizi	Servizi pubblici e servizi privati di uso pubblico	S	sempre ammessi	
	Servizi generali e impianti tecnologici	T n		

■ Funzioni Ammesse
 NB le percentuali indicate hanno valore di indirizzo per le future proposte di trasformazione
 *** Sulle UMI 2e3 sono ammesse le sole funzioni di servizio S1

Ambito Strategico Largo Barozzi
 ACCADEMIA DELLA GUARDIA DI FINANZA
 _s16

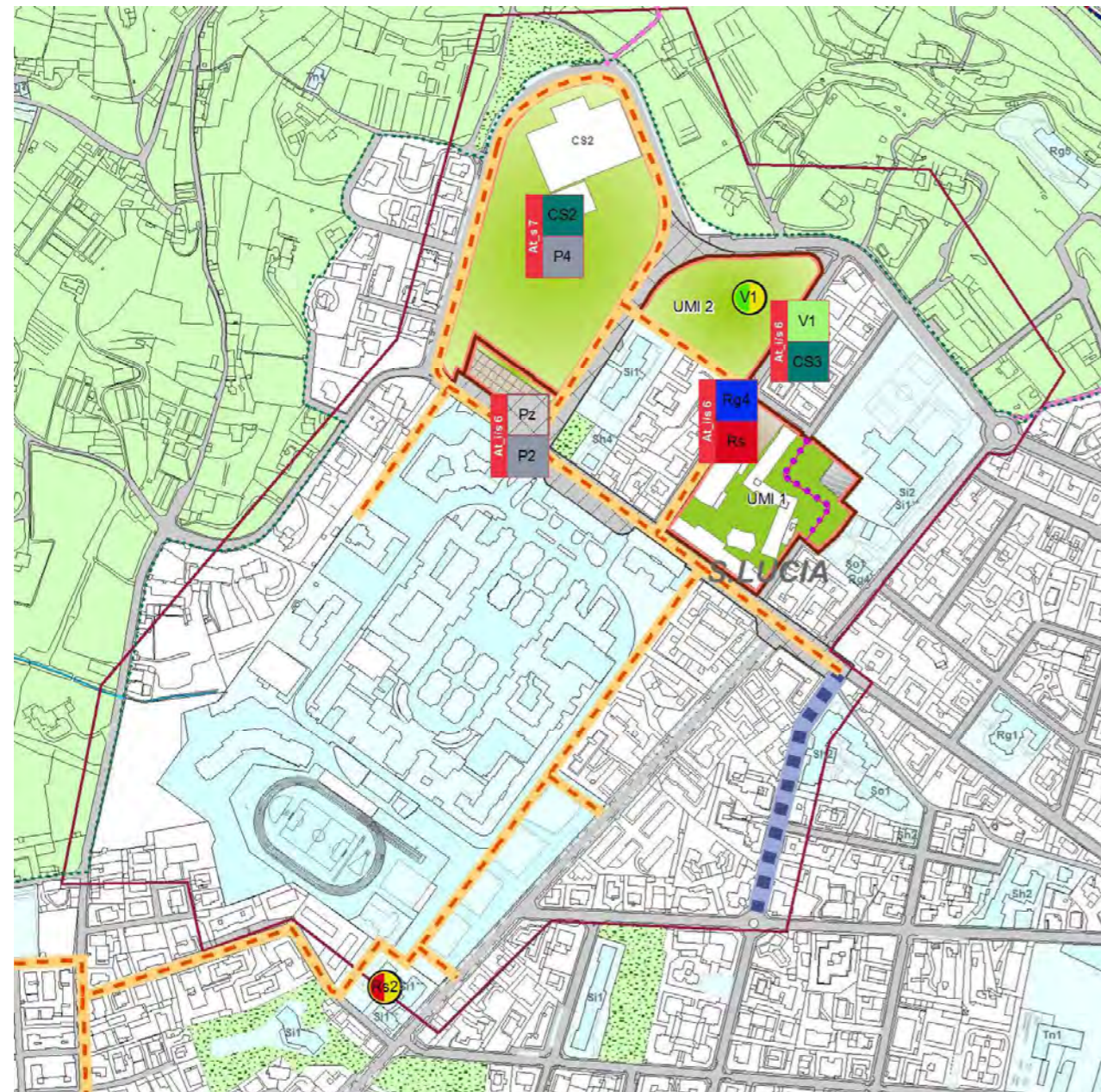
SCHEDA AMBITO DI TRASFORMAZIONE "At_i/s6 - Accademia della Guardia di Finanza"- VARIANTE

ESTRATTO DI VARIANTE

ATTO DI PGT: PS – PIANO DEI SERVIZI

ELABORATO CARTOGRAFICO: PS2 - LA CITTA' DEI SERVIZI: IL PROGETTO

SCALA 1:5.000 FOGLIO A



LA CITTA' DEI SERVIZI: PRESTAZIONI PUBBLICHE ATTESE			
TIPO DI INTERVENTO	GRUPPO	TIPOLOGIA	
<p>STRUMENTI PREVEDI NEGLI AMBITI DI TRASFORMAZIONE AL 3.1.1, 3.1.2, 3.1.3, 3.1.4, 3.1.5, 3.1.6, 3.1.7, 3.1.8, 3.1.9, 3.1.10, 3.1.11, 3.1.12, 3.1.13, 3.1.14, 3.1.15, 3.1.16, 3.1.17, 3.1.18, 3.1.19, 3.1.20, 3.1.21, 3.1.22, 3.1.23, 3.1.24, 3.1.25, 3.1.26, 3.1.27, 3.1.28, 3.1.29, 3.1.30, 3.1.31, 3.1.32, 3.1.33, 3.1.34, 3.1.35, 3.1.36, 3.1.37, 3.1.38, 3.1.39, 3.1.40, 3.1.41, 3.1.42, 3.1.43, 3.1.44, 3.1.45, 3.1.46, 3.1.47, 3.1.48, 3.1.49, 3.1.50, 3.1.51, 3.1.52, 3.1.53, 3.1.54, 3.1.55, 3.1.56, 3.1.57, 3.1.58, 3.1.59, 3.1.60, 3.1.61, 3.1.62, 3.1.63, 3.1.64, 3.1.65, 3.1.66, 3.1.67, 3.1.68, 3.1.69, 3.1.70, 3.1.71, 3.1.72, 3.1.73, 3.1.74, 3.1.75, 3.1.76, 3.1.77, 3.1.78, 3.1.79, 3.1.80, 3.1.81, 3.1.82, 3.1.83, 3.1.84, 3.1.85, 3.1.86, 3.1.87, 3.1.88, 3.1.89, 3.1.90, 3.1.91, 3.1.92, 3.1.93, 3.1.94, 3.1.95, 3.1.96, 3.1.97, 3.1.98, 3.1.99, 3.1.100</p>	<p>CONVULSIONI NEGLI INTERVENTI DI NUOVE EDIFICAZIONI (M)</p> <p>NUOVI SERVIZI PREVEDI NEGLI AMBITI DI TRASFORMAZIONE (M)</p> <p>SERVIZI PER GLI USUARI PREVEDI NEGLI INTERVENTI DI TRASFORMAZIONE (M)</p>	<p>CS Servizi per la cultura, lo sport e il tempo libero (art. 18.2)</p> <p>Servizi, attrezzature ed impianti destinati allo svolgimento di attività ricreative, sportive e di intrattenimento.</p>	<p>CS1 Servizi per la cultura (art. 18.2.1)</p> <p>CS2 Servizi per lo sport (art. 18.2.2)</p> <p>CS3 Servizi per il tempo libero (art. 18.2.3)</p>
<p>Rg</p>	<p>Rg</p>	<p>Rg Servizi Religiosi (art. 18.3)</p> <p>Attrezzature di interesse comune destinate al culto, alla formazione religiosa, alle commesse attività educative, culturali, sociali ricreative e di ristoro, ivi compresi gli immobili e le attrezzature fisse destinate ad alloggi, oratori e attrezzature parrocchiali (ai sensi dell'art. 71 della L.R. 12/2005 e s.m.i.)</p>	<p>Rg1 Edifici per il culto</p> <p>Rg2 Immobili destinati ad abitazione</p> <p>Rg3 Immobili destinati ad attività di formazione religiosa</p> <p>Rg4 Immobili adibiti ad attività educative, culturali, sociali, ricreative</p> <p>Rg5 Istituti religiosi</p>
<p>Rs</p>	<p>Rs</p>	<p>Rs Residenza sociale (art. 18.8)</p> <p>Edilizia residenziale di proprietà pubblica o convenzionata ad uso pubblico a canone calmierato o temporaneo per l'accoglienza, destinata alla popolazione più fragile e al disagio abitativo.</p>	<p>Rs1 Edilizia residenziale pubblica in affitto</p> <p>Rs2 Edilizia residenziale in locazione o canone calmierato</p> <p>Rs3 Edilizia residenziale temporanea</p> <p>Rs4 Edilizia per il disagio abitativo</p>
<p>Pz</p>	<p>Pz</p>	<p>Pz Piazze e aree pubbliche pavimentate (art. 18.9)</p> <p>Spazi aperti pubblici pavimentati e attrezzati con aree verdi di permanenza, storici e non, che strutturano l'ambito urbano e sono funzionali allo svolgimento di attività ludico-ricreative, di intrattenimento, nonché legati al commercio al dettaglio di carattere temporaneo.</p>	<p>Pz1 Piazza</p>
<p>V</p>	<p>V</p>	<p>V Verde (art. 18.10)</p> <p>Spazi verdi pubblici o ad uso pubblico, eventualmente attrezzati, funzionali allo svolgimento di attività ludico-ricreative-sportive e per il tempo libero (parchi urbani, giardini, orti urbani), nonché finalizzati al miglioramento della qualità urbana ed ambientale.</p>	<p>V1 Parchi urbani (art. 18.10.1)</p> <p>V2 Giardini (art. 18.10.2)</p> <p>V3 Orti urbani (art. 18.10.3)</p> <p>V4 Verde di civiltà ambientata (art. 18.10.4)</p> <p>V5 Verde di valore ecologico (art. 18.10.5)</p> <p>V6 Cintura verde (art. 18.10.7)</p> <p>V7 Verde di mitigazione delle infrastrutture (art. 18.10.6)</p> <p>V8 Parco agricolo (art. 18.10.8)</p>
<p>P</p>	<p>P</p>	<p>P Mobilità (art. 18.11.) (M)</p> <p>Servizi per garantire gli spostamenti nell'area urbana con mezzi privati e pubblici, promuovendo e potenziando la mobilità alternativa e sostenibile e la relativa rete infrastrutturale.</p>	<p>P1 Parcheggi in superficie (art. 18.11.1)</p> <p>P2 Parcheggi in struttura (art. 18.11.2)</p> <p>P3 Trasporto pubblico (art. 18.11.3)</p> <p>P4 Percorsi e attraversamenti (art. 18.11.4)</p> <p>P5 Elementi di mitigazione del traffico (art. 18.11.5)</p>

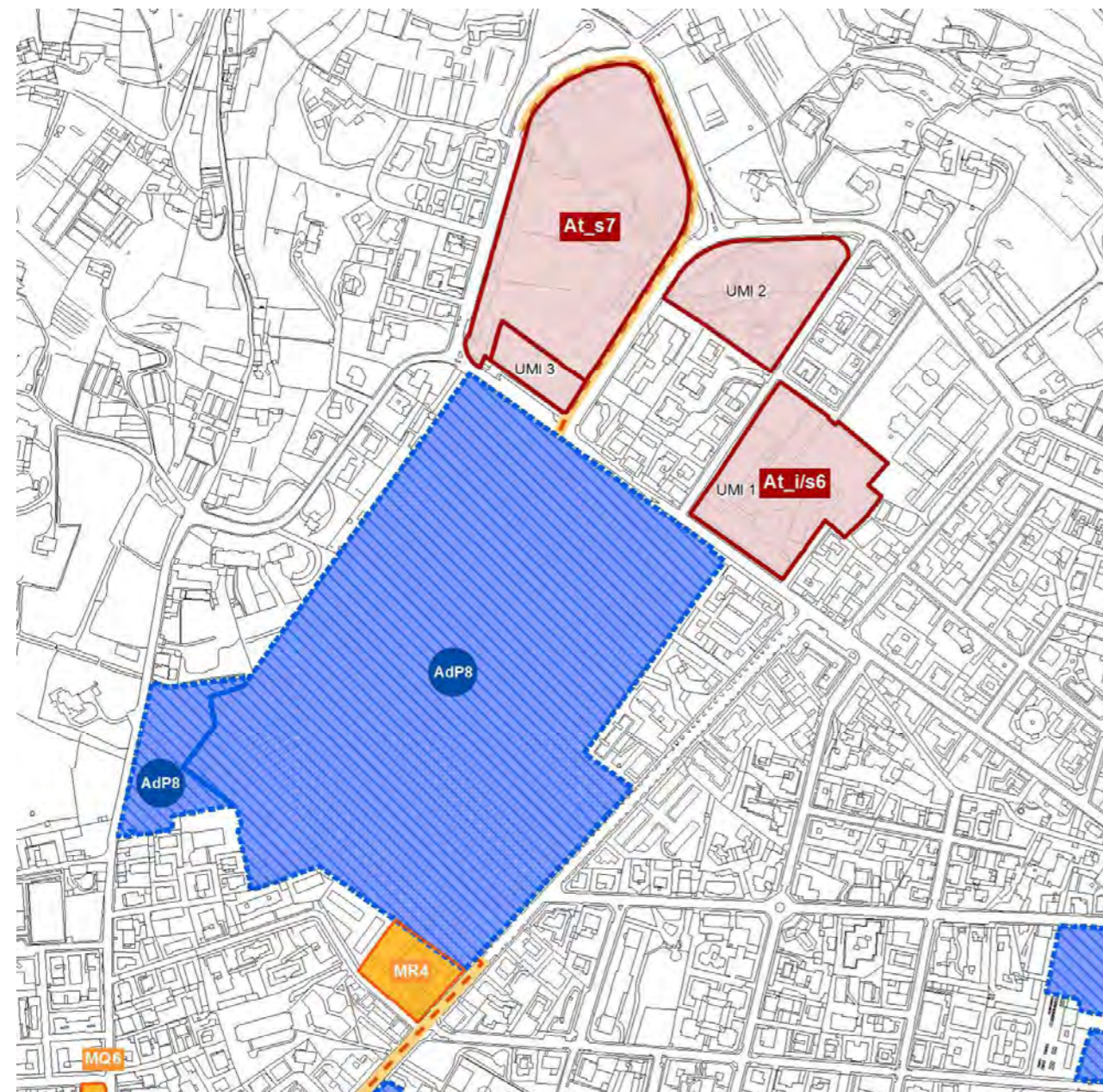
PS2 LA CITTA' DEI SERVIZI: IL PROGETTO-VARIANTE

ESTRATTO PGT VIGENTE

ATTO DI PGT: PS – PIANO DEI SERVIZI

ELABORATO CARTOGRAFICO: PS2 BIS - LA CITTA' DEI SERVIZI: STRUMENTI DI ATTUAZIONE

SCALA 1:5.000 FOGLIO A



PIANI, PROGRAMMI E INTERVENTI IN CORSO DI ATTUAZIONE
(art. 5, art. 7)

LA PRESENTE SEZIONE INDIVIDUA:
 - I PERIMETRI DEL PIANO PARTICOLAREGGIATO DI RECUPERO DI CITTA' ALTA E BORGO CANALE (PPRCA) E DEI PIANI PARTICOLAREGGIATI DI RECUPERO DEI VECCHI NUCLEI (PPRVN) E CHE DISCIPLINANO L'ATTUAZIONE DEI SERVIZI PREVISTI DA TALI PIANI;
 - I PERIMETRI DEI PIANI VIGENTI E DEI PROGRAMMI URBANISTICI IN CORSO DI ATTUAZIONE CHE DISCIPLINANO LA REALIZZAZIONE DEI SERVIZI PREVISTI DA TALI STRUMENTI;
 - I SERVIZI IN CORSO DI REALIZZAZIONE MEDIANTE INTERVENTI DI INIZIATIVA PUBBLICA DA PARTE DELL'AMMINISTRAZIONE COMUNALE.

CATALOGO SEZIONE 1

PIANI PARTICOLAREGGIATI DI RECUPERO VIGENTI (I)

- PPRCA PIANO PARTICOLAREGGIATO DI RECUPERO DI CITTA' ALTA E BORGO CANALE
- PPRVN PIANI PARTICOLAREGGIATI DI RECUPERO DEI VECCHI NUCLEI
 - PPRVN1 - PIANO PARTICOLAREGGIATO DI RECUPERO DEL VECCHIO NUCLEO DI VINTESSE E VALVERDI
 - PPRVN2 - PIANO PARTICOLAREGGIATO DI RECUPERO DEL VECCHIO NUCLEO DI LONGIULLO
 - PPRVN3 - PIANO PARTICOLAREGGIATO DI RECUPERO DEL VECCHIO NUCLEO DI CAMPANOLA
 - PPRVN4 - PIANO PARTICOLAREGGIATO DI RECUPERO DEL VECCHIO NUCLEO DI COLOGNOLA
 - PPRVN5 - PIANO PARTICOLAREGGIATO DI RECUPERO DEL VECCHIO NUCLEO DI GRUMELLO AL PIANO

INTERVENTI IN CORSO DI ATTUAZIONE

PIANI E PROGRAMMI

- PdZ PIANO DI ZONA
- AdP ACCORDO DI PROGRAMMA
- PI PROGRAMMI INTEGRATI DI INTERVENTO
- ERP CONTRATTO DI QUARTIERE (ERP Canone Moderato)

PIANI ATTUATIVI

- PIP PIANO PER GLI INSEDIAMENTI PRODUTTIVI
- PIR PIANO INTEGRATO DI RECUPERO
- PR PIANO DI RECUPERO
- PL PIANO DI LOTIZZAZIONE
- GUAP SPORTELLI UNICI ATTIVITA' PRODUTTIVE

STRUMENTI DIRETTI

- PdC PERMESSO DI COSTRUIRE
- OP INTERVENTI PER LA REALIZZAZIONE DI SERVIZI E OPERE PUBBLICHE

PIANI, PROGRAMMI E INTERVENTI PREVISTI DAL PGT
(art. 5, art. 6, art. 8, art. 10, art. 10)

LA PRESENTE SEZIONE INDIVIDUA:
 - I PERIMETRI DEGLI STRUMENTI DI PROGRAMMAZIONE E ATTUAZIONE DELLE AZIONI DEL PGT (AMBITO DI TRASFORMAZIONE - At, INTERVENTI DI NUOVE EDIFICAZIONI A VOLUMETRIA DEFINITA - Ne, NUOVI SERVIZI - Ns) ALL'INTERNO DEI QUALI E' PREVISTA LA REALIZZAZIONE DEI SERVIZI DI PROGETTO;
 - I SERVIZI ESISTENTI PER I QUALI IL PGT PREVEDE INTERVENTI DI MIGLIORAMENTO QUALITATIVO (MQ) E DI RIFUNZIONALIZZAZIONE (MR);
 - LE OPERE PUBBLICHE DI PROGETTO CHE COMPREDONO: GLI AMBITI TERRITORIALI ENTRO I QUALI E' PREVISTA LA REALIZZAZIONE DEL PARCO LINEARE DELLA CINTURA VERDE ESTERNA AD At, Ne e Ns, I PERCORSI CICLOPEDONALI E GLI ATTRAVERSAMENTI CICLOPEDONALI PROTETTI.

CATALOGO SEZIONE 2

At - AMBITI DI TRASFORMAZIONE

Ne - INTERVENTI DI NUOVE EDIFICAZIONI A VOLUMETRIA DEFINITA

Ns - NUOVI SERVIZI

AZIONI DI MIGLIORAMENTO DEI SERVIZI ESISTENTI

- MQ INTERVENTI DI MIGLIORAMENTO QUALITATIVO
- MR INTERVENTI DI RIFUNZIONALIZZAZIONE

PIANI E PROGETTI DI RIQUALIFICAZIONE E VALORIZZAZIONE URBANA

- 1 - PROGETTO DI RIQUALIFICAZIONE E RICONVERSIONE FUNZIONALE DI PIAZZA MATTEOTTI
- 2 - AMBITO DI RECUPERO E VALORIZZAZIONE DEL COMPLESSO STORICO-MONUMENTALE DI ASTINO

OP - INTERVENTI PER LA REALIZZAZIONE DI SERVIZI E OPERE PUBBLICHE
(art. 10 art. 25)

CATALOGO SEZIONE 3

- V6a PARCO LINEARE DELLA CINTURA VERDE (Art. 18.10.7)
- V9 VERDE PER LO SPORT E IL TEMPO LIBERO (Art. 18.10.9)
- P4a PERCORSO CICLOPEDONALE DI PRIMO LIVELLO (Art. 18.11)
- P4a PERCORSO CICLOPEDONALE DI SECONDO LIVELLO (Art. 18.11)
- P4a PERCORSO CICLOPEDONALE DI TERZO LIVELLO (Art. 18.11)

LE VOICI DI LEGENDA RIPORTATE NELLE TRE SEZIONI DEL PRESENTE ELABORATO SI RIFERISCONO ALLE CORRISPONDENTI SEZIONI DEL CATALOGO DEI SERVIZI DI PROGETTO E AI RELATIVI SPECIFICI CONTENUTI E PRESCRIZIONI.
 NEL PRESENTE ELABORATO NON SONO RIPORTATE LE INFRASTRUTTURE E LE OPERE AD ESSE CONNESSE (ATTRAVERSAMENTI E SERVIZI DEL SOTTOSUOLO) PER LA CUI INDIVIDUAZIONE E DEFINIZIONE SI RIMANDA ALLA SEZIONE 3 DEL CATALOGO, NONCHE' AGLI ELABORATI CARTOGRAFICI "PS4 - IL SISTEMA DELLA MOBILITA' SOSTENIBILE" E "OP4 - SCENARI PER IL SISTEMA INFRASTRUTTURALE".

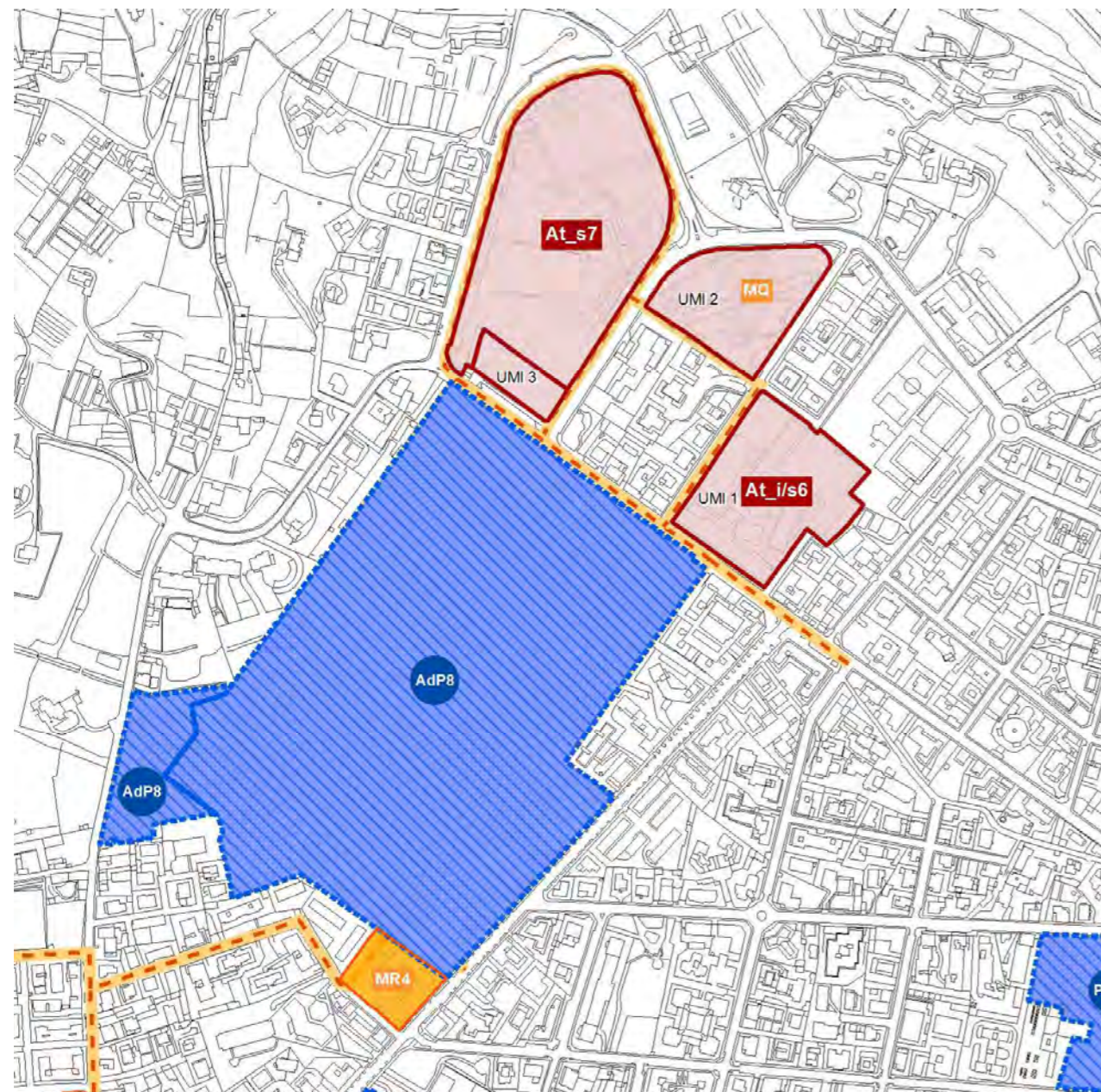
PS2 BIS LA CITTA' DEI SERVIZI: STRUMENTI DI ATTUAZIONE-VIGENTE

ESTRATTO DI VARIANTE

ATTO DI PGT: PS – PIANO DEI SERVIZI

ELABORATO CARTOGRAFICO: PS2 BIS - LA CITTA' DEI SERVIZI: STRUMENTI DI ATTUAZIONE

SCALA 1:5.000 FOGLIO A



PIANI, PROGRAMMI E INTERVENTI IN CORSO DI ATTUAZIONE
(art. 5, art. 7)

LA PRESENTE SEZIONE INDIVIDUA:
 - I PERIMETRI DEL PIANO PARTICOLAREGGIATO DI RECUPERO DI CITTA' ALTA E BORGO CANALE (PPRCA) E DEI PIANI PARTICOLAREGGIATI DI RECUPERO DEI VECCHI NUCLEI (PPRVN) E CHE DISCIPLINANO L'ATTUAZIONE DEI SERVIZI PREVISTI DA TALI PIANI;
 - I PERIMETRI DEI PIANI VIGENTI E DEI PROGRAMMI URBANISTICI IN CORSO DI ATTUAZIONE CHE DISCIPLINANO LA REALIZZAZIONE DEI SERVIZI PREVISTI DA TALI STRUMENTI;
 - I SERVIZI IN CORSO DI REALIZZAZIONE MEDIANTE INTERVENTI DI INIZIATIVA PUBBLICA DA PARTE DELL'AMMINISTRAZIONE COMUNALE.

CATALOGO SEZIONE 1

PIANI PARTICOLAREGGIATI DI RECUPERO VIGENTI (I)

- PPRCA - PIANO PARTICOLAREGGIATO DI RECUPERO DI CITTA' ALTA E BORGO CANALE
- PPRVN - PIANI PARTICOLAREGGIATI DI RECUPERO DEI VECCHI NUCLEI
 - PPRVN1 - PIANO PARTICOLAREGGIATO DI RECUPERO DEL VECCHIO NUCLEO DI VIANESSE E VALVERDE
 - PPRVN2 - PIANO PARTICOLAREGGIATO DI RECUPERO DEL VECCHIO NUCLEO DI LONGIUNO
 - PPRVN3 - PIANO PARTICOLAREGGIATO DI RECUPERO DEL VECCHIO NUCLEO DI CAMPANOLA
 - PPRVN4 - PIANO PARTICOLAREGGIATO DI RECUPERO DEL VECCHIO NUCLEO DI COLOGNOLA
 - PPRVN5 - PIANO PARTICOLAREGGIATO DI RECUPERO DEL VECCHIO NUCLEO DI GRUMELLO AL PIANO

INTERVENTI IN CORSO DI ATTUAZIONE

PIANI E PROGRAMMI

- PdZ - PIANO DI ZONA
- AdP - ACCORDO DI PROGRAMMA
- PIP - PIANO PER GLI INSEDIAMENTI PRODUTTIVI
- PIR - PIANO INTEGRATO DI RECUPERO
- PR - PIANO DI RECUPERO
- STRUMENTI DIRETTI
 - PdC - PERMESSO DI COSTRUIRE
 - OP - INTERVENTI PER LA REALIZZAZIONE DI SERVIZI E OPERE PUBBLICHE

PROGRAMMI INTEGRATI DI INTERVENTO

- PI - PROGRAMMI INTEGRATI DI INTERVENTO
- ERP - CONTRATTO DI QUARTIERE (ERP Canone Moderato)
- PL - PIANO DI LOTTIZZAZIONE
- GUAP - SPORTELLINO UNICO ATTIVITA' PRODUTTIVE

PIANI, PROGRAMMI E INTERVENTI PREVISTI DAL PGT
(art. 5, art. 6, art. 8, art. 10, art. 10)

LA PRESENTE SEZIONE INDIVIDUA:
 - I PERIMETRI DEGLI STRUMENTI DI PROGRAMMAZIONE E ATTUAZIONE DELLE AZIONI DEL PGT (AMBITO DI TRASFORMAZIONE - At, INTERVENTI DI NUOVE EDIFICAZIONI A VOLUMETRIA DEFINITA - Ne, NUOVI SERVIZI - Ns) ALL'INTERNO DEI QUALI E' PREVISTA LA REALIZZAZIONE DEI SERVIZI DI PROGETTO;
 - I SERVIZI ESISTENTI PER I QUALI IL PGT PREVEDE INTERVENTI DI MIGLIORAMENTO QUALITATIVO (MQ) E DI RIFUNZIONALIZZAZIONE (MR);
 - LE OPERE PUBBLICHE DI PROGETTO CHE COMPREDONO: GLI AMBITI TERRITORIALI ENTRO I QUALI E' PREVISTA LA REALIZZAZIONE DEL PARCO LINEARE DELLA CINTURA VERDE ESTERNO AD At, Ne E Ns, I PERCORSI CICLOPEDONALI E GLI ATTRAVERSAMENTI CICLOPEDONALI PROTETTI.

CATALOGO SEZIONE 2

At - AMBITI DI TRASFORMAZIONE

Ne - INTERVENTI DI NUOVE EDIFICAZIONI A VOLUMETRIA DEFINITA

Ns - NUOVI SERVIZI

AZIONI DI MIGLIORAMENTO DEI SERVIZI ESISTENTI

- MQ - INTERVENTI DI MIGLIORAMENTO QUALITATIVO
- MR - INTERVENTI DI RIFUNZIONALIZZAZIONE

PIANI E PROGETTI DI RIQUALIFICAZIONE E VALORIZZAZIONE URBANA

- 1 - PROGETTO DI RIQUALIFICAZIONE E RICONVERSIONE FUNZIONALE DI PIAZZA MATTEOTTI
- 2 - AMBITO DI RECUPERO E VALORIZZAZIONE DEL COMPLESSO STORICO-MONUMENTALE DI ASTINO

OP - INTERVENTI PER LA REALIZZAZIONE DI SERVIZI E OPERE PUBBLICHE
(art. 10 art. 25)

CATALOGO SEZIONE 3

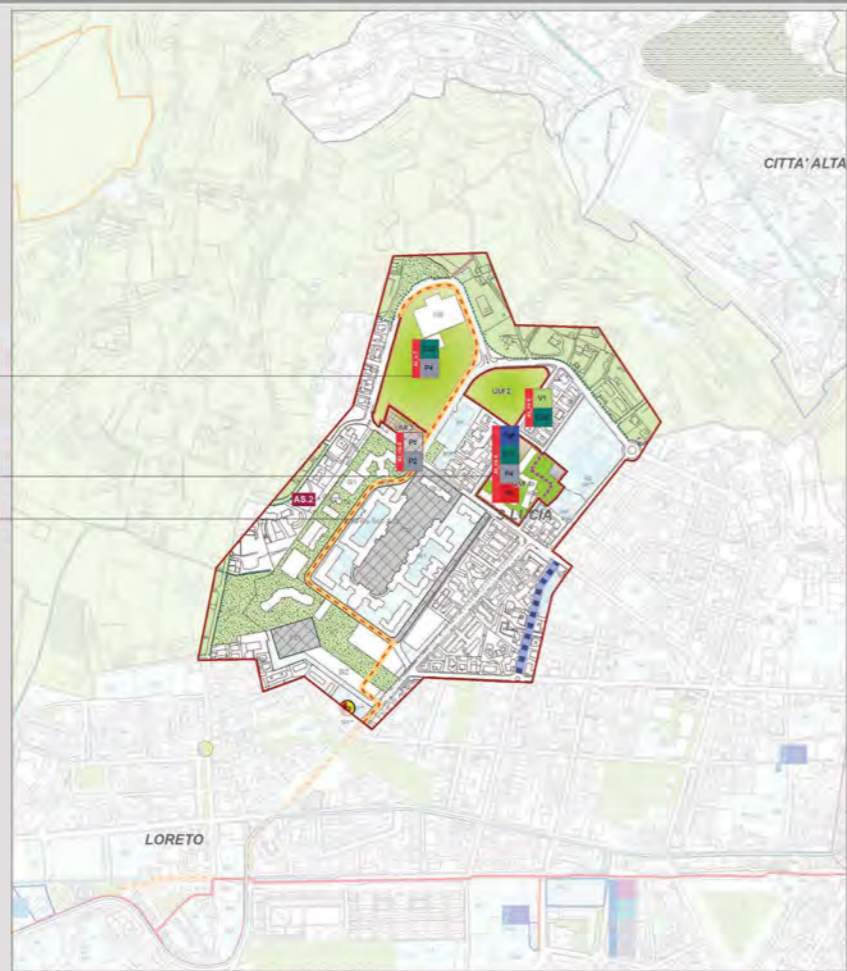
- V6a - PARCO LINEARE DELLA CINTURA VERDE (Art. 18.10.7)
- V9 - VERDE PER LO SPORT E IL TEMPO LIBERO (Art. 18.10.9)
- P4a - PERCORSO CICLOPEDONALE DI PRIMO LIVELLO (Art. 18.11)
- P4a - PERCORSO CICLOPEDONALE DI SECONDO LIVELLO (Art. 18.11)
- P4a - PERCORSO CICLOPEDONALE DI TERZO LIVELLO (Art. 18.11)

LE VOCI DI LEGENDA RIPORTATE NELLE TRE SEZIONI DEL PRESENTE ELABORATO SI RIFERISCONO ALLE CORRISPONDENTI SEZIONI DEL CATALOGO DEI SERVIZI DI PROGETTO E AI RELATIVI SPECIFICI CONTENUTI E PRESCRIZIONI.
 NEL PRESENTE ELABORATO NON SONO RIPORTATE LE INFRASTRUTTURE E LE OPERE AD ESSE CONNESSE (ATTRAVERSAMENTI E SERVIZI DEL SOTTOSUOLO) PER LA CUI INDIVIDUAZIONE E DEFINIZIONE SI RIMANDA ALLA SEZIONE 3 DEL CATALOGO, NONCHE' AGLI ELABORATI CARTOGRAFICI "PS4 - IL SISTEMA DELLA MOBILITA' SOSTENIBILE" E "OP4 - SCENARI PER IL SISTEMA INFRASTRUTTURALE".

PS2 BIS LA CITTA' DEI SERVIZI: STRUMENTI DI ATTUAZIONE-VARIANTE

LA CITTA' DEI SERVIZI: IL PROGETTO

AS_2



AL_7
AL_6
AdP

SEGGIO PREVIDO NELLA
AREE DI TRASFORMAZIONE
AL_6, AL_7, AL_8, AL_9, AL_10
SEGGIO PREVIDO NELLA
AREE DI TRASFORMAZIONE
AL_6, AL_7, AL_8, AL_9, AL_10
SEGGIO PREVIDO NELLA
AREE DI TRASFORMAZIONE
AL_6, AL_7, AL_8, AL_9, AL_10
NUOVI SERVIZI PREVIDI
NELL'AMBITO DI TRASFORMAZIONE
SEGGIO PREVIDO DAL PIANO PARTICOLAREGGIATO
DEI SEGGI NELLE SPERIMENTALI E DAL PIANO DI
COSTRUZIONE (PDC) (PDC) (PDC)
AZIONE DI MIGLIORAMENTO
QUALITATIVO DELL'ESTERNO
E DI INFANTRAZIONE



GRUPPO	TIPOLOGIA
IN	IN_1 SERVIZI ESISTENZIALI IN_2 SERVIZI PER LA SICUREZZA
CS	CS_1 SERVIZI PER LA CULTURA LO SPORTE E IL TEMPO LIBERO CS_2 SERVIZI PER LA CULTURA CS_3 SERVIZI PER IL TEMPO LIBERO
EN	EN_1 SERVIZI SANITARI EN_2 SERVIZI SANITARI
SO	SO_1 SERVIZI SOCIALI SO_2 SERVIZI SOCIALI PER GIOVANI SO_3 SERVIZI SOCIALI PER LA FAMIGLIA
SI	SI_1 SERVIZI PER L'ISTRUZIONE SI_2 SERVIZI PER L'ISTRUZIONE DI BASE SI_3 SERVIZI PER L'ISTRUZIONE SUPERIORE E UNIVERSITARIA
TA	TA_1 SERVIZI GENERALI E SERVIZI TECNOLOGICI TA_2 SERVIZI DI SUPPORTO PER LE ATTIVITA' PRODUTTIVE
RI	RI_1 SERVIZI RESIDENZIALI PUBBLICI IN AFFITTO RI_2 SERVIZI RESIDENZIALI IN LOCAZIONE A CANONE CALAMITATO RI_3 SERVIZI RESIDENZIALI TEMPORANEO RI_4 SERVIZI PER IL DISAGIO ASSISTITO
PZ	PZ_1 PIAZZE PZ_2 PIAZZE E AREE PUBBLICHE PERMANENTI
TR	TR_1 SERVIZI RELIGIOSI TR_2 SERVIZI RELIGIOSI
P	P_1 MOBILITA'
V	V_1 VERDE

OBIETTIVI	
SCALA URBANA E TERRITORIALE	SCALA LOCALE
<ul style="list-style-type: none"> REINVENZIONE DELL'AREA DELL'EX OSPEDALE ATTRAVERSO L'IMPLEMENTAZIONE DI FUNZIONI PUBBLICHE DI ECCELLENZA, IL NECESSARIO LAMPINAMENTO DEGLI SPAZI PUBBLICI MIGLIORAMENTO DEL SISTEMA INFRASTRUTTURALE E DEI SERVIZI ALLA MOBILITA' E POTENZIAMENTO DEL TRASPORTO PUBBLICO POTENZIAMENTO DELLE CONNESSIONI AMBIENTALI TRA IL VERDE CITTADINO E COLLEGARE RIQUALIFICAZIONE E VALIDAZIONE DELL'AREA DELLE PISCINE ITALCEMENTI 	<ul style="list-style-type: none"> APERTURA DEL RESIDIO DELLE ESPERIMENTALI E INTESAZIONE DEL COMPARTO NEL QUARTIERE DI S. LUCA MIGLIORAMENTO DELLA VISIBILITA' E ACCESSIBILITA' DEL QUARTIERE ATTRAVERSO IL POTENZIAMENTO DELLA MOBILITA' LENTA MIGLIORAMENTO DELL'OFFERTA DI SERVIZI ESISTENTI E IMPLEMENTAZIONE DI NUOVI SERVIZI PER GLI ABITANTI PREVISTI NEL NUOVO QUARTIERE BAROZZI

AZIONI E PRIORITA' DI INTERVENTO				
PRIORITA'	TEMA STRATEGICO	DESCRIZIONE	SCALA	
PRIORITA' 1	AL_6	PA	NUOVI SPAZI PUBBLICI LARGHI IN LOCALITA' DI COLLEGAMENTO TRA IL CAMPO DI MARTE E IL QUARTIERE DELLA GIOIA	LOCALE
		CS3B	AMPLIAMENTO DELLA SCUOLA SECONDARIA DI 1° GRADO SANTA LUCIA PER LA REALIZZAZIONE DELLA PIAZZA DEL MERCATO PUBBLICO	LOCALE
		VI	NUOVO PIANO PUBBLICO DEL CAMPO DI MARTE, DA COLLEGARE CON IL NUOVO SISTEMA SPORTE DEL QUARTIERE	LOCALE
	AL_7	CS3A	INTERVENTI DI RIQUALIFICAZIONE DELLA PISCINA ESISTENTE E DELLA PIAZZA ESISTENTE	TERRITORIALE
		CS3B	INTERVENTI DI RIQUALIFICAZIONE DEGLI SPAZI SOCIALI ESISTENTI	TERRITORIALE
		CS3C	NUOVI SPAZI SOCIALI CON RAZIONALIZZAZIONE DEGLI SPAZI ESISTENTI (COP. 500-500) NELLA	TERRITORIALE
PRIORITA' 2	AL_6	PA	NUOVA CONCESSIONE URBANA PER LA REALIZZAZIONE DI NUOVI SPAZI PUBBLICI ESISTENTI E I NUOVI SPAZI PUBBLICI PREVISTI NELL'ACQUEDOTTO DI PROGRAMMA EX OSPEDALE LARGO BAROZZI	LOCALE
		CS3B	NUOVI SPAZI SOCIALI PER IL QUARTIERE, CON ALLEGATO SU LARGO BAROZZI	LOCALE
		RI	REINVENZIONE SPAZI SOCIALI ESISTENTI E LA FORMAZIONE DI NUOVI SPAZI SOCIALI ESISTENTI E LA FORMAZIONE DI NUOVI SPAZI SOCIALI ESISTENTI	LOCALE
	AL_7	PA	NUOVA CONCESSIONE URBANA PER LA REALIZZAZIONE DI NUOVI SPAZI PUBBLICI ESISTENTI E I NUOVI SPAZI PUBBLICI PREVISTI NELL'ACQUEDOTTO DI PROGRAMMA EX OSPEDALE LARGO BAROZZI	LOCALE
		RI	REINVENZIONE SPAZI SOCIALI ESISTENTI E LA FORMAZIONE DI NUOVI SPAZI SOCIALI ESISTENTI	LOCALE
		P2	NUOVI SPAZI PUBBLICI PER LA REALIZZAZIONE DI NUOVI SPAZI PUBBLICI ESISTENTI E I NUOVI SPAZI PUBBLICI PREVISTI NELL'ACQUEDOTTO DI PROGRAMMA EX OSPEDALE LARGO BAROZZI	TERRITORIALE
MI	RI	REINVENZIONE SPAZI SOCIALI ESISTENTI E LA FORMAZIONE DI NUOVI SPAZI SOCIALI ESISTENTI	LOCALE	

PRESTAZIONI PUBBLICHE

AL_6 ACCADEMIA DELLA GUARDIA DI FINANZA

DISMISSIONE E TRASFERIMENTO DELL'ACCADEMIA DELLA GUARDIA DI FINANZA IN LOCALITA' GRANELLO 7 CONSEQUENTE:
- CESSIONE DELL'AREA DELLE CASERME CON REALIZZAZIONE DI UN NUOVO PARCO PUBBLICO, CORRELATO ED INTEGRATO CON IL NUOVO SISTEMA SPORTE DEL QUARTIERE
- REALIZZAZIONE DI SPAZI PUBBLICI LARGHI VIA GRANTAROLI DI COLLEGAMENTO TRA IL CAMPO DI MARTE E IL SISTEMA DELLE PISCINE
- AMPLIAMENTO DELLA SCUOLA SECONDARIA DI 1° GRADO "SANTA LUCIA" PER REALIZZAZIONE DELLA PALESTRA NEL NUOVO PARCO PUBBLICO EX CAMPO DI MARTE
- PARTECIPAZIONE PRO QUOTA ALLA REALIZZAZIONE DI RESIDENZE SOCIALI E/O TEMPORANEE (10%)
- REALIZZAZIONE DI NUOVA PIAZZA DI CONNESSIONE TRA LE PISCINE E IL NUOVO QUARTIERE DI LARGO BAROZZI (LA CONCESSIONE DOVRA' ESSERE GARANTITA ANCHE IN CASO DI INTERVENTO DIRETTO - VEDI SEZIONE "PARAMETRI URBANISTICI" DELLA PRESENTE SCHEDA) IL DIMENSIONAMENTO DOVRA' ESSERE VALUTATO IN SEDE DI PIANIFICAZIONE ATTIVA
- REALIZZAZIONE DI NUOVO PARCHEGGIO PUBBLICO IN STRUTTURA DA REALIZZARE SOLO NEL CASO DI INTERVENTO DIRETTO SULLA VIA S. SECONDO LE MODALITA' INDICATE NELLA SEZIONE "PARAMETRI URBANISTICI" DELLA PRESENTE SCHEDA
- REALIZZAZIONE DI UN NUOVO CENTRO SOCIO-CULTURALE PER IL QUARTIERE CON ATTEZZAZIONE SU LARGO BAROZZI
- CESSIONE AREA PER AMPLIAMENTO DELLE ATTREZZATURE ESISTENTI DESTINATE AL CULTO, ALLA FORMAZIONE RELIGIOSA, ALLE CONNESSE ATTIVITA' EDUCATIVE, CULTURALI, SOCIALI RICREATIVE
- PARTECIPAZIONE PRO QUOTA ALLA PERSECUZIONE

AL_7 PISCINE ITALCEMENTI

RIQUALIFICAZIONE DELLA PISCINA COPERTA E DELLA PALESTRA ESISTENTI
RIQUALIFICAZIONE DEGLI SPAZI RICETTIVI SCOPERTI
REALIZZAZIONE DI NUOVO CENTRO FITNESS CON RAZIONALIZZAZIONE DEGLI SPAZI COPERTI ESISTENTI
AMPLIAMENTO DEGLI SPAZI DI ACCOGLIMENTO E CONSEQUENTE ADEGUAMENTO DEI SERVIZI DI SUPPORTO
REALIZZAZIONE DI NUOVA CONCESSIONE OCCUPAZIONALE TRA GLI SPAZI APERTI PUBBLICI ESISTENTI E I NUOVI SPAZI PUBBLICI PREVISTI NELL'ACQUEDOTTO DI PROGRAMMA EX OSPEDALE LARGO BAROZZI

AdP ADP EX OSPEDALE LARGO BAROZZI

DISMISSIONE E TRASFERIMENTO DELL'ATTIVITA' OSPEDALIERA PRESSO LOCALITA' TRINCA E CONSEQUENTE:
- REALIZZAZIONE DI SERVIZI UNIVERSITARI
- REALIZZAZIONE DI RESIDENZE PER STUDENTI
- REALIZZAZIONE DI RESIDENZE SOCIALI IN AFFITTO
- REALIZZAZIONE SERVIZI SANITARI E FARMACIA
- REALIZZAZIONE DI PARCHEGGIO PUBBLICO O DI USO PUBBLICO (INTERVALLI IN DUE STRUTTURE PER 400 POSTI CIRCA CIRCONDA)
- REALIZZAZIONE DI NUOVI SPAZI MUSICALI PER LA FONDAZIONE DELL'ESPELLE LOCALIZZATI NELLE ESISTENTI PALAZZINE ROSSA SU LARGO BAROZZI
RIQUALIFICAZIONE ASSE VIARIO DI VIA ANNI MAGGIO E DEL SISTEMA DEGLI SPAZI APERTI PUBBLICI DI LARGO BAROZZI, VIA STATUTO, VIA GRANTAROLI
REALIZZAZIONE DELLA CONCESSIONE OCCUPAZIONALE A SUD OVEST DEL COMPARTO PER RAGGIUNGERE I SERVIZI DEL QUARTIERE DI LORETO
REALIZZAZIONE DI VERDE DI CONNESSIONE FRUIBILE TRA IL QUARTIERE DI SANTA LUCA, IL NUOVO QUARTIERE BAROZZI E IL QUARTIERE DI LORETO, CON VALIDAZIONE DELLA ROSSA ESISTENTE
- PARTECIPAZIONE PRO QUOTA ALLA PERSECUZIONE
- CONTRIBUTO AGGIUNTIVO PER L'ACQUISIZIONE DELL'AREA VERDE A SUD-OVEST DEL COMPARTO NECESSARIA ALLA CONNESSIONE CON IL VERDE D'AMBITO
REALIZZAZIONE DI SERVIZI DI SECCA LOCALE:
- ADULT NOD
- LUDOTECA
- CENTRO OBIETTIVO LEGGERO E NUMERO 4 ALLOGGI PROTETTI PER ANZIANI
EDIFICIO PER IL CULTO



PGT Piano di Governo del Territorio

COMUNE DI BERGAMO

PIANO DEI SERVIZI

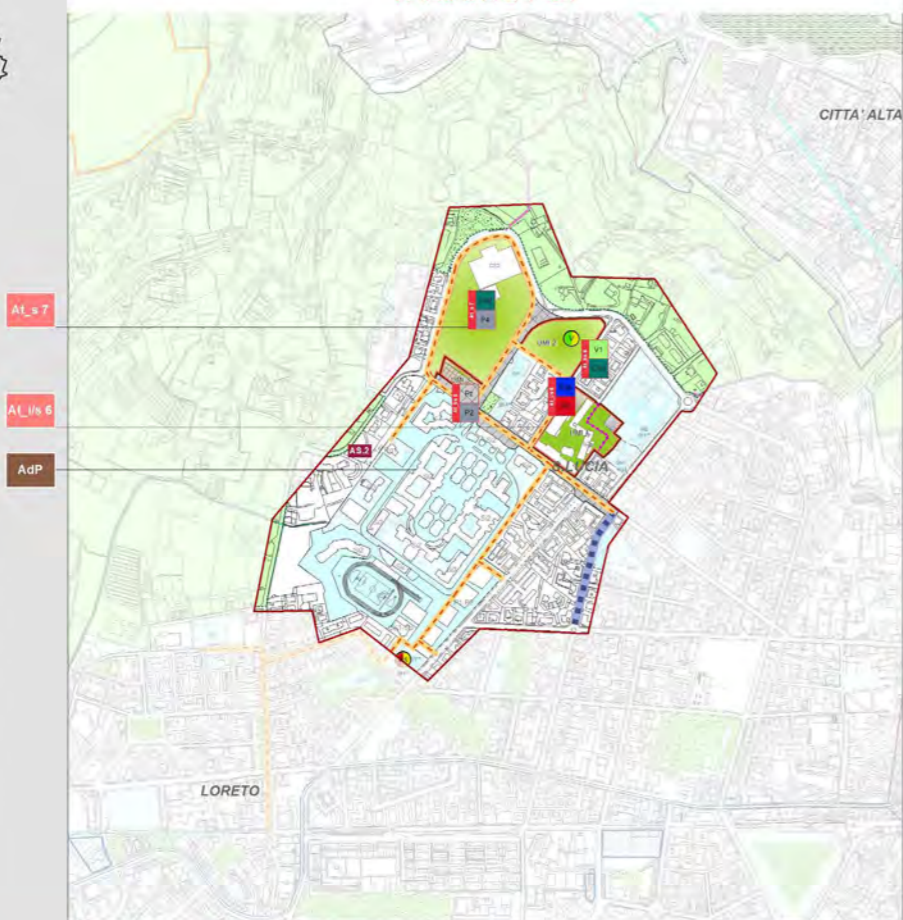
PS3.2 AMBITO STRATEGICO 2: IL NUOVO QUARTIERE DI LARGO BAROZZI

PIANO DEI SERVIZI

PS3.2 AMBITO STRATEGICO 2: IL NUOVO QUARTIERE DI LARGO BAROZZI-VARIANTE



VARIANTE PGT



LEGENDA:

- SENO PREVISI NELLA AREA DI TRASFORMAZIONE (A, B, C, D, E, F, G, H, I, J, K, L, M, N, O, P, Q, R, S, T, U, V, W, X, Y, Z)
- SENO PREVISI NELLE NUOVE EDIFICAZIONI
- SENO PREVISI NELLA AREA DI TRASFORMAZIONE (A, B, C, D, E, F, G, H, I, J, K, L, M, N, O, P, Q, R, S, T, U, V, W, X, Y, Z)
- NUOVI SENZI PREVISI FUORI DAGLI AMBITI DI TRASFORMAZIONE
- SENO PREVISI IN UN PIANO PARTICOLARE ASSOCIATO AD UN SETTORE URBANISTICO PREVISTO DAL PIANO DI CITTÀ (A, B, C, D, E, F, G, H, I, J, K, L, M, N, O, P, Q, R, S, T, U, V, W, X, Y, Z)
- AREE DI MIGLIORAMENTO QUALITATIVO DEL CANTIERE E LA RIFUNZIONALIZZAZIONE



GRUPPO	TIPOLOGIA
U	U1 SERVIZIO ISTITUZIONALE U2 SERVIZIO PER LA SICUREZZA
CS	CS1 SERVIZIO PER LA CULTURA, LO SPORT E IL TEMPO LIBERO CS2 SERVIZIO PER IL TEMPO LIBERO CS3 SERVIZIO PER IL TEMPO LIBERO
SA	SA1 OSPEDALE SA2 CLINICA/CLINICHE DI CURA SA3 POLIAMBULATORIO SA4 CONSULTORIO FAMILIARE SA5 SERVIZIO SOCIALE PER ANZIANI SA6 SERVIZIO SOCIALE PER GIOVANI SA7 SERVIZIO SOCIALE PER LA FAMIGLIA SA8 SERVIZIO PER LA PREVENZIONE
SI	SI1 SERVIZIO PER LA STRUTTURAZIONE SI2 SERVIZIO PER LA STRUTTURAZIONE SUPERIORE E UNIVERSITARIA
TS	TS1 SERVIZI TECNOLOGICI TS2 SERVIZI CANTIERI TS3 SERVIZI DI SUPPORTO PER LE ATTIVITÀ
RI	RI1 EDILIZIA RESIDENZIALE PUBBLICA IN AFFITTO RI2 EDILIZIA RESIDENZIALE IN LOCAZIONE A CANONE CALIBRATO RI3 EDILIZIA RESIDENZIALE TEMPORANEA RI4 EDILIZIA PER IL DEGRADO AMBIENTALE
PI	PI1 PIAZZE E AREE PUBBLICHE FRAMMENTATE PI2 PIAZZE
VA	VA1 SPACIO PER IL CULTO VA2 SPACIO DESTINATO AD ATTIVITÀ RELIGIOSE VA3 SPACIO DESTINATO AD ATTIVITÀ DI FORMAZIONE RELIGIOSA VA4 SPACIO DESTINATO AD ATTIVITÀ EDUCATIVE, CULTURALI, SOCIALI, RICREATIVE, SCIENTIFICHE, SPORTIVE VA5 SPACIO DESTINATO AD ATTIVITÀ CULTURALI, SOCIALI, RICREATIVE, SCIENTIFICHE, SPORTIVE
P	P1 PARCHEGGIO IN COPERTURA P2 PARCHEGGIO IN STRUTTURA P3 TRACCE PER PIAZZE P4 PARCHEGGIO A STRANDEGGIAMENTO P5 ELEMENTI DI MITAZIONE DEL TRAFFICO
V	V1 PARCHEGGIO V2 SPACIO V3 SPACIO V4 SPACIO DI FORMAZIONE AMBIENTALE V5 SPACIO DI SPORTELLI TECNOLOGICI V6 CANTIERI VITICI V7 SPACIO DI MITAZIONE PER LE ATTIVITÀ VITICHE V8 SPACIO AMBITO STRATEGICO V9 SPACIO PER LO SPORT E IL TEMPO LIBERO

SCALA URBANA E TERRITORIALE	SCALA LOCALE
INSERIMENTO DELL'AREA DEL CANTIERE ATTRAVERSO L'INTEGRAZIONE DI FUNZIONI PUBBLICHE DI ECCELLENZA, IL MIGLIORAMENTO DELLO SPAZIO PUBBLICO	MIGLIORAMENTO DELLA VISIBILITÀ E ACCESSIBILITÀ DEL QUARTIERE ATTRAVERSO IL POTENZIAMENTO DELLA MOBILITÀ LINEARE
MIGLIORAMENTO DEL SISTEMA INFRASTRUTTURALE E DEI SERVIZI ALLA MOBILITÀ E POTENZIAMENTO DEL TRASPORTO PUBBLICO	MIGLIORAMENTO DELL'OFFERTA DI SERVIZI ESISTENTI E IMPLEMENTAZIONE DI NUOVI SERVIZI PER GLI ABITANTI PRESENTI NEL NUOVO QUARTIERE BAROZZI
POTENZIAMENTO DELLE CONNESSIONI AMBIENTALI TRA IL VERDE CITTADINO E COLLABORARE	
RIQUALIFICAZIONE E VALORIZZAZIONE DELL'AREA DELLE FISONE PALAZZINI	

PRESTAZIONI PUBBLICHE

AL_1/6 ACCADEMIA DELLA GUARDIA DI FINANZA

DISMERSIONE E TRASFERIMENTO DELL'ACCADEMIA DELLA GUARDIA DI FINANZA NEL COMPARTO DELL'EX OSPEDALE DI LARGO BAROZZI E CONSEGUENTI PRESTAZIONI PUBBLICHE:

- CREAZIONE DELL'AREA DEL CAMPO DI MANE CON REALIZZAZIONE DI UN NUOVO PIAZZA PUBBLICO CORRELATO ED INTEGRATO CON L'IMPARTO SPORTEVOLE DELLE FISONE
- INTERPRETAZIONE PRO QUOTA ALLA REALIZZAZIONE DI SISTEMI DI CONNESSIONE TRA LE FISONE E IL NUOVO QUARTIERE DI LARGO BAROZZI CON INTERVENTI DI MITIGAZIONE DEL TRAFFICO VEICOLARE E REALIZZAZIONE DI PERCORSI CICLO-PERSONALI IN TUTELA (CIE, VERDE) DIMENSIONATI IN SEDE DI FRAMMENTAZIONE ATTIVA
- REALIZZAZIONE DI NUOVO PARCHEGGIO PUBBLICO IN STRUTTURA (DA DERIVARE SOLO NEL CASO DI INSERVIZIO URBISTO) SOTTO ALI 3° SECONDO LE MODALITÀ INDICATE NELLA SEZIONE "PARAMETRI URBANISTICI" DELLA PRESENTE SCHEDA
- CREAZIONE AREA PER AMPIAMENTO DEGLI ATTIVITÀ ESISTENTI (DESTINATE AL CULTO, ALLA FORMAZIONE RELIGIOSA ALLE COMESSE ATTIVITÀ EDUCATIVE, CULTURALI, SOCIALI E RICREATIVE

AL_9/7 FISONE ITALI CEMENTI

RIQUALIFICAZIONE DELLA FISONE COPERTA E DELLA PALESTRA ESISTENTI

RIQUALIFICAZIONE DEGLI SPAZI RICETTIVI SCOPERTI

REALIZZAZIONE DI NUOVO CENTRO FITNESS CON RAZIONALIZZAZIONE DEGLI SPAZI COPERTI ESISTENTI

AMPLIAMENTO DEGLI SPAZI DI NUOVA COPERTA E CONSEGUENTE ADEGUAMENTO DEI SERVIZI DI SUPPORTO

REALIZZAZIONE DI NUOVA CONNESSIONE CICLOPEDONALE TRA GLI SPAZI APERTI PUBBLICI ESISTENTI E I NUOVI SPAZI PUBBLICI PREVISI NELL'AREA DI LARGO BAROZZI

AdP ADP EX OSPEDALE (LARGO BAROZZI)

DISMERSIONE E TRASFERIMENTO DELL'OSPEDALE IN LOCALITÀ TRUCCA MEDIANTE RIQUALIFICAZIONE URBANISTICA DEL COMPARTO E ACCORDAZIONE DELLE ESISTENTI CON LE SEGUENTI FUNZIONI:

- INSERIMENTO DI FUNZIONI PUBBLICHE D'ECCELLENZA (NUOVA SEDE DELLA CANTIERA DELLA GARCIA DI FINANZA E COMANDO PROVINCIALE)
- REALIZZAZIONE DI RESIDENZA E SPACIO IN VIA GIOVANNI
- REALIZZAZIONE DI NUOVI IMPIANTI SPORTEVI CONDENZIONATI AD USO PUBBLICO CON REGULAMENTAZIONE CIVILE, COSTITUITI DA PISTA DI ATLETICA, PISCINA E PALESTRA IN STRUTTURA
- RECUPERO FUNZIONALE DELL'EDIFICIO "ANATOMIA" NEL COMPARTO DELL'EX-OSPEDALE CON NUOVA DESTINAZIONE AD ATTIVITÀ CULTURE COLLETTIVE DI QUARTIERE
- REALIZZAZIONE DI PARCHEGGIO PUBBLICO O DI USO PUBBLICO A RASO O IN STRUTTURA (DA DERIVARE IN SEDE DI PERMESSO DI COSTRUIRE CONDENZIONATO) PER CIRCA 90 POSTI AUTO
- CONDIZIONAMENTO DELLA EX CHIESA E CASA DEI FRATI PER SERVIZI VIGILATI
- REALIZZAZIONE DI PERCORSO CICLOPEDONALE DI ACCESSO ALLA EX CHIESA E CASA DEI FRATI DA LARGO BAROZZI CON SERVIZIO PUBBLICO DI PASSAGGIO
- "SIT" PRELIMINARE PER VALORIZZAZIONE DELLA AREA VITICA A SUD-OVEST DEL COMPARTO A RITUALE DI COMPENSAZIONE URBANISTICA
- REQUALIFICAZIONE DELLA FRAMMENTAZIONE ESISTENTE
- REALIZZAZIONE DI SPACIO DI URBANIZZAZIONE QUALITÀ
- RIQUALIFICAZIONE E MESSA IN SICUREZZA DELL'EDIFICIO STRADALE E POTENZIAMENTO PERSONALE DI VIA CANTIERI CON FUNZIONE DI SPACIO DI CONNESSIONE TRA IL "CAMPO DI MANE" E GLI IMPIANTI SPORTEVI ESISTENTI
- RIQUALIFICAZIONE VIABILITÀ LOCALE MEDIANTE REALIZZAZIONE DI UN SISTEMA INTEGRATO DI PIAZZE E COLLEGGIAMENTI IN TUTELA, CON NUOVI SPAZI PUBBLICI PARVIMETRI VERTICI
- MIGLIORAMENTO QUALITATIVO DELL'AREA VITICA DI LARGO BAROZZI VIA STATUTO VIA GIOVANNI MANGIO
- CONNESSIONE CICLOPEDONALE TRA QUARTIERE E SCUOLE LUNGO VIA STATUTO VIA GIOVANNI MANGIO VIA BANGENZI
- LOCALIZZAZIONE DI TRE NUOVE STAZIONI DI BIKING SHARING LUNGO LA PISTA CICLOPEDONALE DI NUOVA REALIZZAZIONE
- INTERVENTI DI MESSA IN SICUREZZA E VALORIZZAZIONE DELLA ROSSA

PGT

Comune di Bergamo

PIANO DEI SERVIZI

PS3.2 AMBITO STRATEGICO 2: IL NUOVO QUARTIERE DI LARGO BAROZZI

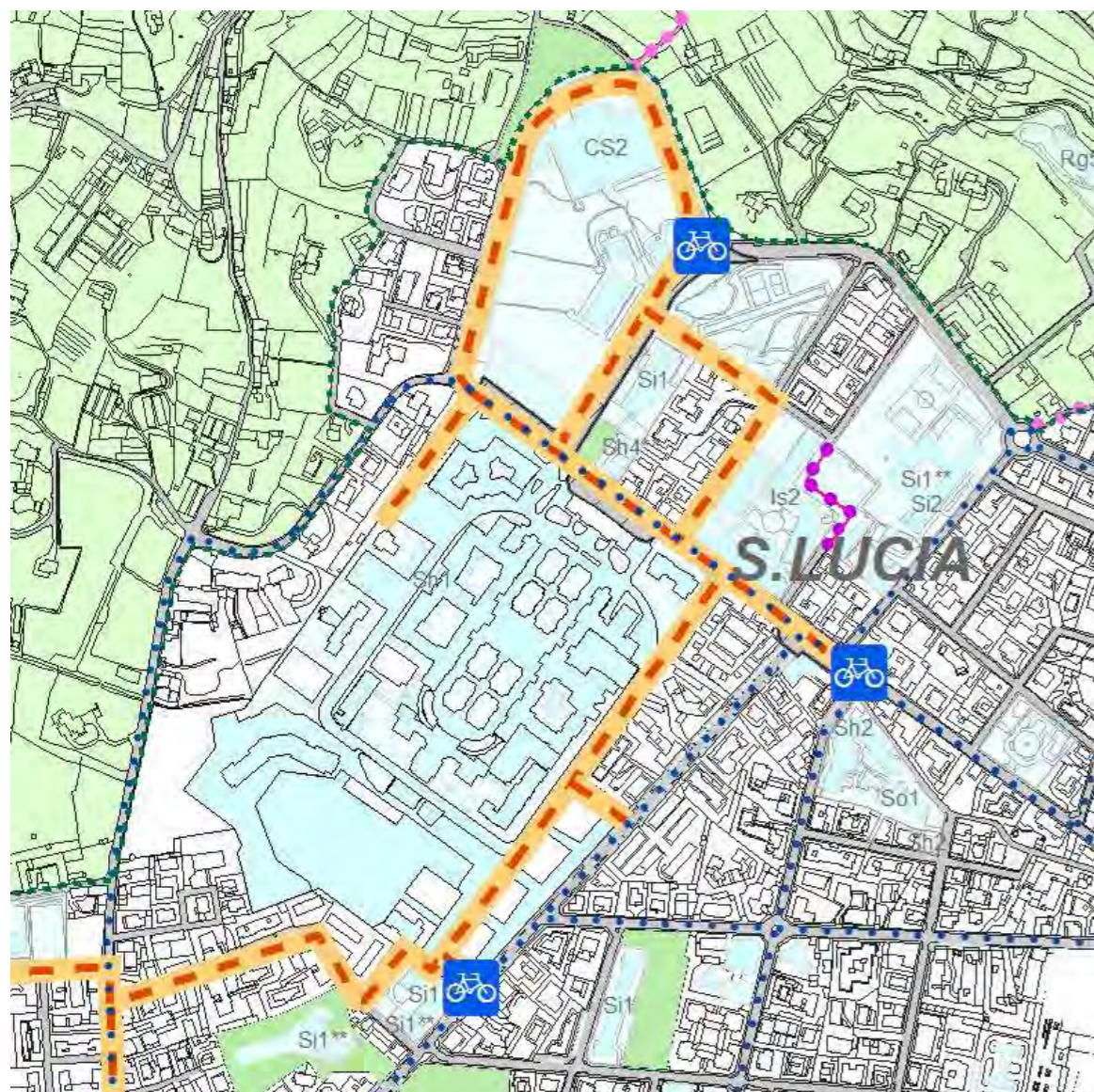
ESTRATTO DI VARIANTE

ATTO DI PGT: PS – PIANO DEI SERVIZI

ELABORATO CARTOGRAFICO: PS4 - IL SISTEMA DELLA MOBILITA' SOSTENIBILE

SCALA 1:5.000

PS4 SISTEMA MOBILITA' SOSTENIBILE-VARIANTE



SISTEMA DELLE CICLOVIE E DEL TRASPORTO PUBBLICO						
ESISTENTE		PREVISIONE	ESISTENTE		IN ATTUAZIONE	PREVISIONE
Percorso ciclopedonale di primo livello (1,12)			Attraversamenti ciclopedonali			
Percorso ciclopedonale di secondo livello (1,12)			Linee del trasporto pubblico			
Percorso ciclopedonale di terzo livello (1,12)						
Percorso pedonale (1,12)						
Bike Sharing						