

**LEGENDA**

**SISTEMI INSEDIATIVI**

- Centri storici
- Aree urbanizzate
- Ambiti di primo riferimento per la pianificazione locale
- Insediamenti prodotti di espansione
- Insediamenti produttivi di completamento e riqualificazione
- Aree per attrezzature e servizi di interesse provinciale (prima individuazione)
- Centri intermodali primari

**SISTEMA DELLA MOBILITÀ**

- Autostrade esistenti
- Autostrade di previsione
- Connessioni autostradali aperte al traffico locale di previsione
- Strade primarie esistenti
- Strade primarie di previsione
- Viabilità intercentro esistente
- Viabilità intercentro di previsione
- Viabilità intervalliva esistente
- Viabilità intervalliva di previsione
- Svincoli autostradali
- Linee ferroviarie esistenti
- Linee ferroviarie di previsione
- Linea ferroviaria ad Alta Capacità
- Linee tramviarie di previsione
- Rete delle ciclovie

**ATTREZZATURE AEROPORTUALI**

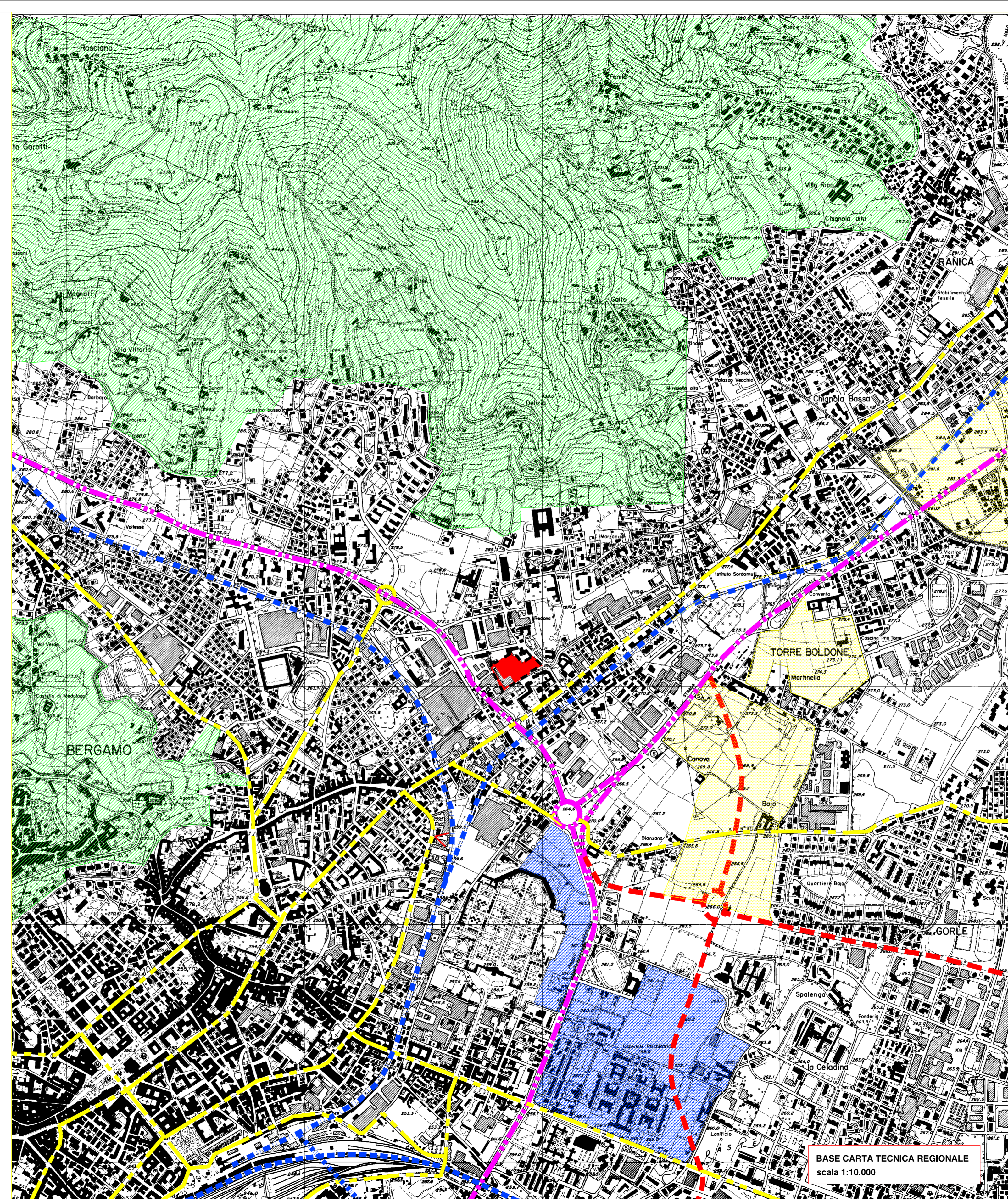
- Aeroporti
- Limiti delle servizi aeroportuali ex L.58/63

**SISTEMA DEL VERDE**

- Aree finalizzate precipuamente all'attività agricola
- Aree agricole con finalità di protezione e conservazione
- Contesti di elevato valore naturalistico e paesistico
- Ambiti di valorizzazione e riqualificazione paesistica e di connessione di sistemi e di ambiti fluviali
- Ambiti di opportuna istituzione di P.L.I.S.
- Versanti boscati
- Versanti delle zone collinari e pedemontane
- Aree montane di alta quota
- Paesaggio montano debolmente antropizzato
- Paesaggio montano antropizzato con insediamenti sparsi

**AREE DEI PARCHI REGIONALI**

- Parco dei Colli di Bergamo
- Proposta di ampliamento del Parco dei Colli di Bergamo
- Aree dei Parchi fluviali
- Perimetro del Parco delle Orobie Bergamasche

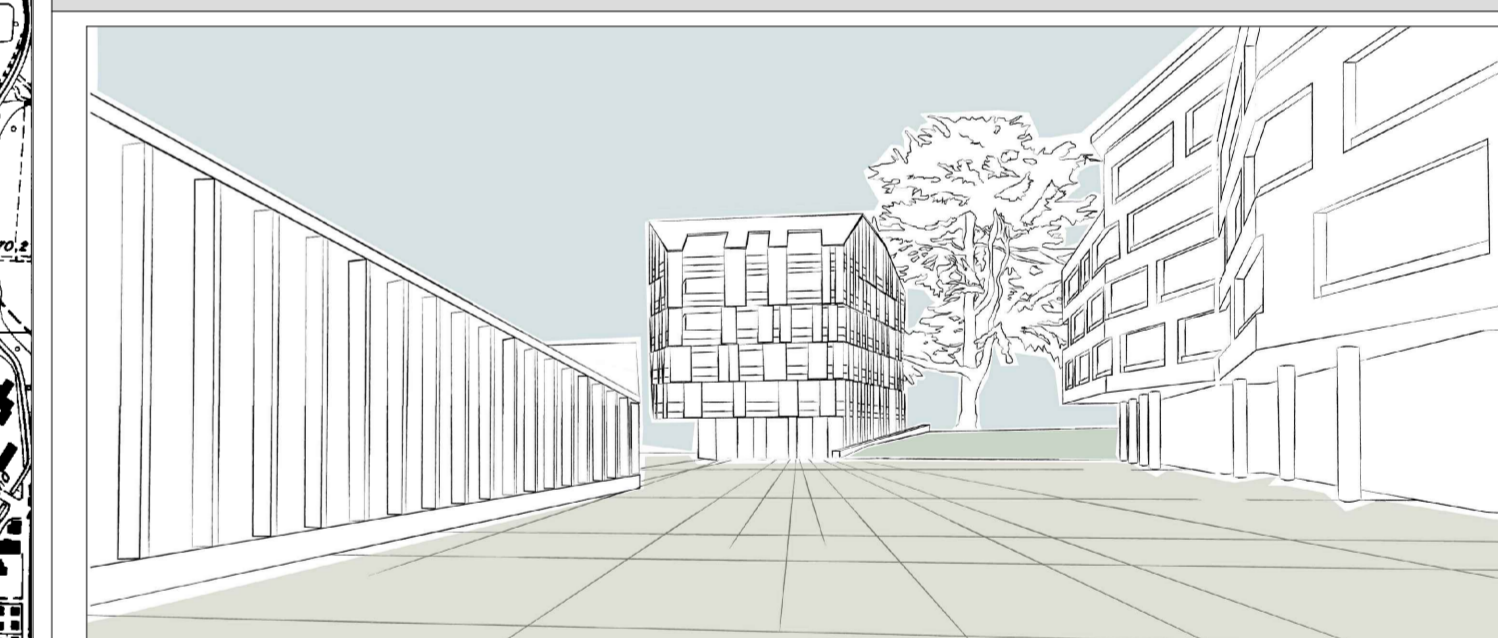


**LEGENDA**

- PERIMETRO DEL PROGRAMMA D'INTERVENTO
- PARCO DEI COLLI DI BERGAMO
- AREE AGRICOLE CON FINALITA' DI PROTEZIONE
- AREE PER ATTREZZATURE E SERVIZI DI INTERESSE PROVINCIALE
- RETE VIARIA PRINCIPALE ESISTENTE
- CIRCONVALLAZIONE RISTRUTTURATA
- NUOVA TANGENZIALE EST
- LINEA TRAM VELOCE DELLE VALLI
- LINEA TRAM VELOCE BOCCALEONE COLOGNOLA AEROPORTO ORO
- FERROVIA

**"REDONA CENTRO - VARIANTE"**

Progetto urbano di recupero e sistemazione del comparto produttivo situato nel centro del quartiere di Redona, tra la via A. Berlese e la via Papa Leone XIII, in variante al P.I.I. REDONA CENTRO 2"



**ARCHITETTURA E URBANISTICA**

T+T ARCHITETTI  
Arch. Pippo Traversi

Via Locatelli, 23 - Bergamo  
tel. 035 222436  
studio@studiotttraversi.it

**OPERE DI URBANIZZAZIONE**

STUDIO ARRIGONI  
Ing. Davide Arrigoni

Via Borgo Palazzo 116/b - 24125 Bergamo  
tel. 035 225519  
davide@studiodarrigoni.net

**COMMITTENTE**

Vallalta s.r.l.

VALLALTA S.R.L.  
Piazza Matteotti, 20 - 24122 BERGAMO  
tel. 035 339911  
C.F.-P.IVA-Regione: 04 n. 0205 010189  
Numero Strada: 0205 010189

Piazza Giacomo Matteotti n.20 - Bergamo

REDONA S.R.L.  
Marco Bresolin

Via Marconi 123/c 24040 Ranica (BG)  
Tel. 035 347060 | Fax 035 4124013  
redona@redona.it

**PROGRAMMA INTEGRATO DI INTERVENTO**  
Legge Regionale 12/2005

**PROPOSTA DEFINITIVA**

**PROGETTO URBANISTICO**

**INQUADRAMENTO TERRITORIALE**

protocollo	tavola
M.15.05	
data	
04.07.2016	
scala	
VARIE	

**B01**

AGGIORNAMENTI	data	orientamento
2		
3		
4		
5		
6		
7		
8		
9		
10		