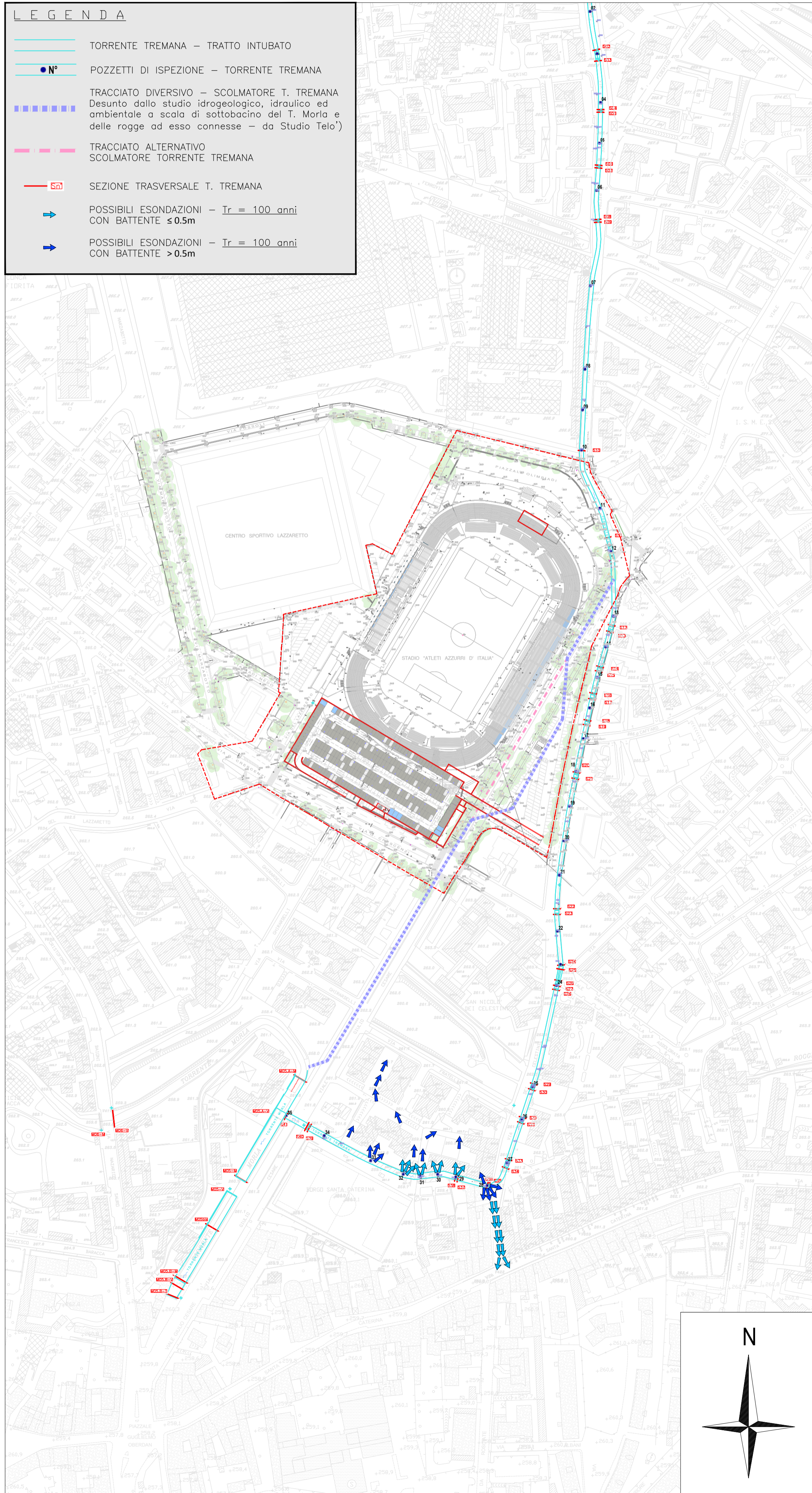




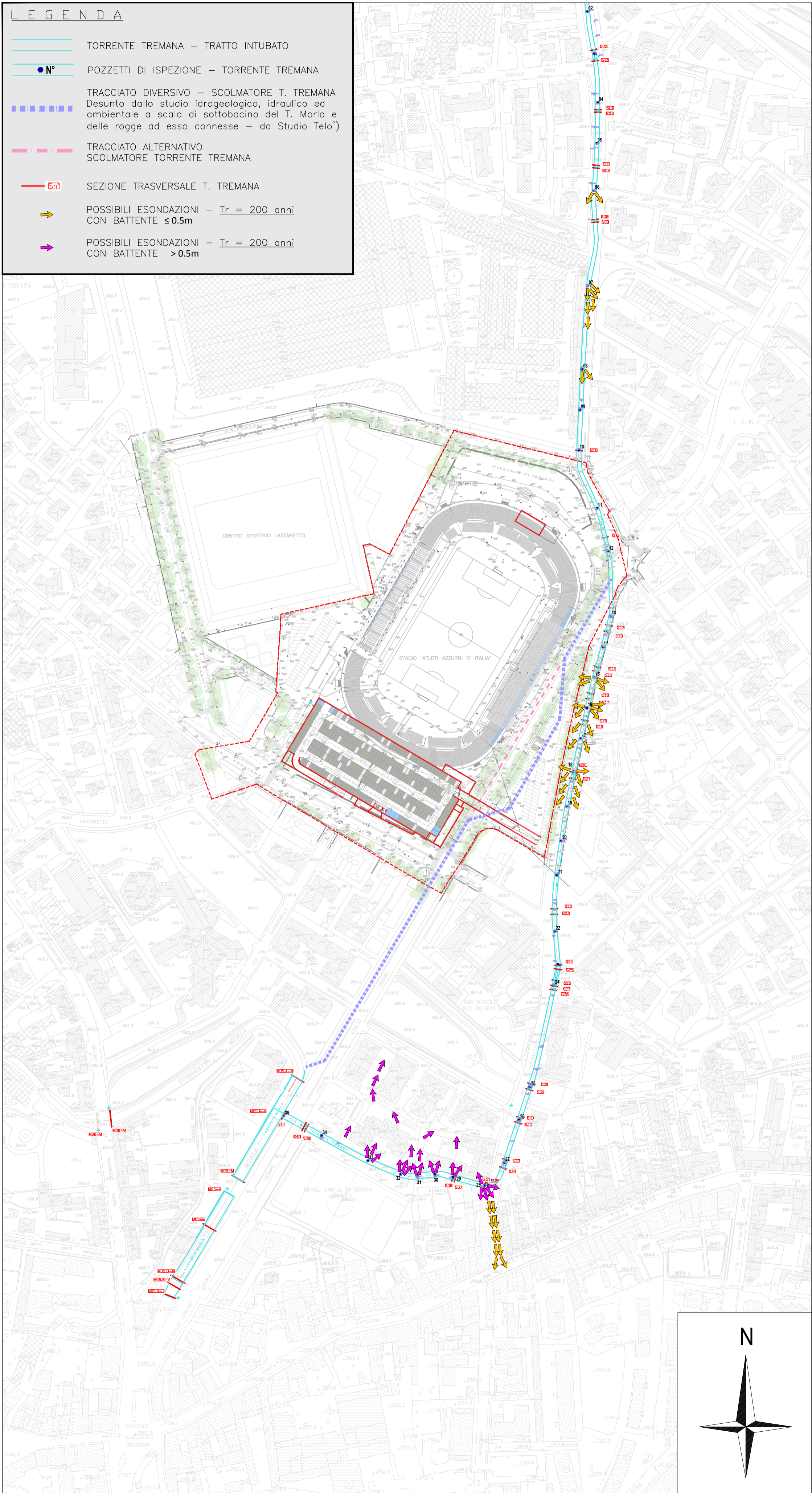
**POSSIBILI ESONDAZIONI - Tr = 100 anni**  
(scala 1:2.000)

- LEGENDA**
-  TORRENTE TREMANA - TRATTO INTUBATO
  -  POZZETTI DI ISPEZIONE - TORRENTE TREMANA
  -  TRACCIATO DIVERSIVO - SCOLMATORE T. TREMANA  
Desunto dallo studio idrogeologico, idraulico ed ambientale a scala di sottobacino del T. Morla e delle rogge ad esso connesse - da Studio Telo\*)
  -  TRACCIATO ALTERNATIVO SCOLMATORE TORRENTE TREMANA
  -  SEZIONE TRASVERSALE T. TREMANA
  -  POSSIBILI ESONDAZIONI - Tr = 100 anni  
CON BATTENTE ≤ 0.5m
  -  POSSIBILI ESONDAZIONI - Tr = 100 anni  
CON BATTENTE > 0.5m



**POSSIBILI ESONDAZIONI - Tr = 200 anni**  
(scala 1:2.000)

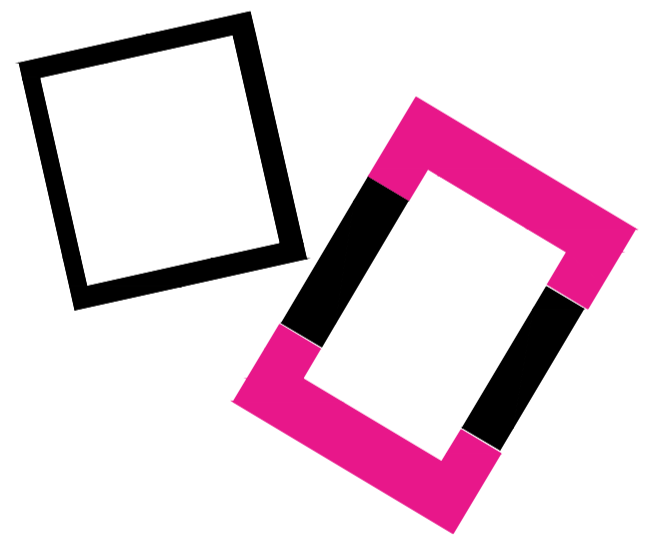
- LEGENDA**
-  TORRENTE TREMANA - TRATTO INTUBATO
  -  POZZETTI DI ISPEZIONE - TORRENTE TREMANA
  -  TRACCIATO DIVERSIVO - SCOLMATORE T. TREMANA  
Desunto dallo studio idrogeologico, idraulico ed ambientale a scala di sottobacino del T. Morla e delle rogge ad esso connesse - da Studio Telo\*)
  -  TRACCIATO ALTERNATIVO SCOLMATORE TORRENTE TREMANA
  -  SEZIONE TRASVERSALE T. TREMANA
  -  POSSIBILI ESONDAZIONI - Tr = 200 anni  
CON BATTENTE ≤ 0.5m
  -  POSSIBILI ESONDAZIONI - Tr = 200 anni  
CON BATTENTE > 0.5m



COMUNE DI BERGAMO  
PROVINCIA DI BERGAMO



STADIO "ATELI AZZURRI D'ITALIA"  
PIANO ATTUATIVO



PROPRIETA' E COORDINAMENTO GENERALE  
**STADIO ATALANTA SRL**  
Via G. Paglia, 11D  
24122 - Bergamo  
T +39 035 280 111 F +39 035 225 761

COMUNE DI BERGAMO  
Palazzo Frizzoni, piazza Matteotti, 27  
24122 - Bergamo  
T +39 035 399 111 F +39 035 066 2696

PROGETTO ARCHITETTONICO E URBANISTICO  
**DES ARCHITETTI**  
Via Portico 59/61, 24050, Orio al Serio, Bg  
T +39 035 530 050 F +39 035 199 010 67  
info@deostudio.com  
www.deostudio.com

VALUTAZIONE AMBIENTALE STRATEGICA E IMPATTO AMBIENTALE  
**Iter Ingegneria del Territorio S.r.l.**  
Via C. Colombo 23, 20090 - Trezzano S/N, Mi  
T +39 02 484 68 519 F +39 02 484 00 429

PROGETTO MOBILITA'  
**Iter Ingegneria del Territorio S.r.l.**  
Via C. Colombo 23, 20090 - Trezzano S/N, Mi  
T +39 02 484 68 519 F +39 02 484 00 429

STUDIO DI COMPATIBILITA' IDRAULICA  
dott. Ing. Sergio Tacchini  
N. 1234 Abad Ingegneri Bergamo

STUDIO TACCHINI INGEGNERI ASSOCIATI  
24122 BERGAMO - VIA ZAMBONATE, 81 Tel./Fax 035.244300 e-mail: tacchiniasociati@tin.it

TAVOLA  
**ARCH E05**

SCALA  
1:2.000

ELABORATO	DATA	EMISSIONE
PROGETTUALE	NOVEMBRE 2017	REV. A

OGGETTO  
STUDIO DI COMPATIBILITA' IDRAULICA  
Planimetria insufficienze idrauliche

AVANZAMENTO  
REVISIONE  
**01**

n°	descrizione	data	eseguito	approvato
	description	date	drawing	approved
1	l'aggiornamento	02/2018		



Copyright © - Tutti i diritti sono riservati. La riproduzione anche parziale è vietata. La scala di disegno è puramente indicativa. Non effettuare misure su questo disegno. Fare riferimento alla quote scritte. TUTTE LE MISURE VANNO VERIFICATE IN CANTIERE