



COMUNE DI BERGAMO
DIREZIONE TERRITORIO E AMBIENTE
DIVISIONE PIANIFICAZIONE URBANISTICA GENERALE

PIANO PARTICOLAREGGIATO DI RECUPERO DEL VECCHIO NUCLEO DI COLOGNOLA DEL PIANO

Approvato con delibera del Consiglio Comunale in data 10/04/2001



SCHEDE PROGETTO

A – SPAZI EDIFICATI

DESCRIZIONE DELL'INTERVENTO

Intervento finalizzato al recupero ed alla riqualificazione, nonché alla dotazione con attività di interesse collettivo degli spazi compresi entro i limiti dell'unità di rilevamento.

Gli interventi di demolizione riguardano le unità 4.4; 4.6; 4.7; 4.13; 4.14.

Per la nuova edificazione si prescrive il rispetto degli allineamenti planimetrici ed altimetrici individuati. m. 6,00 < A < m. 6, 60

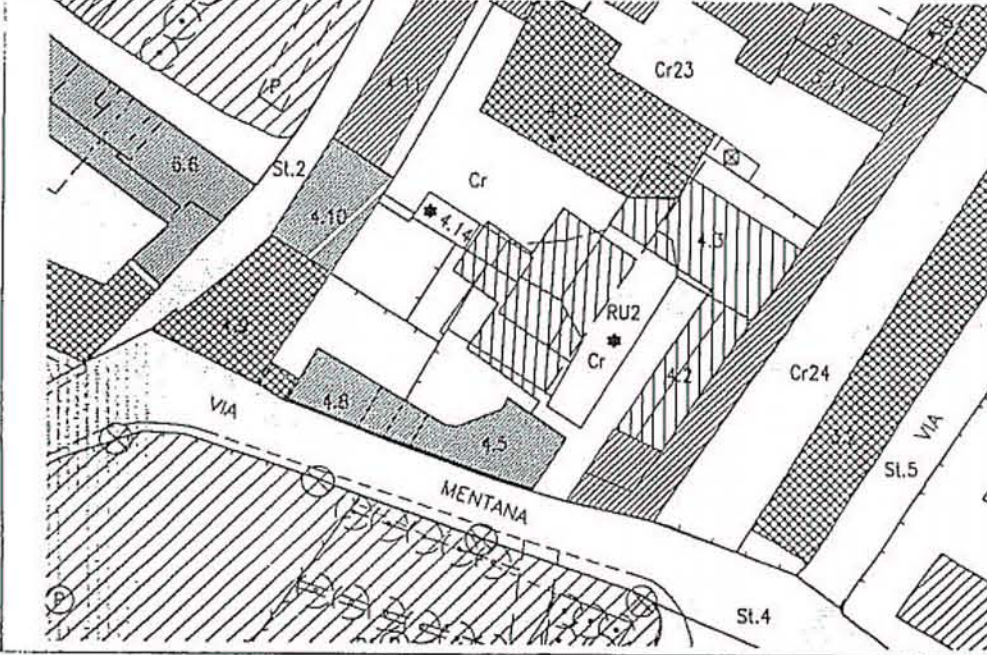
Per l'operazione 3.2 si prescrive la ristrutturazione edilizia con mantenimento o del tipo o di parti individuate: ABACO edifici a ballatoio. La parte di nuova edificazione in aderenza alla 3.2 dovrà essere realizzata in conformità al retto degli interventi di nuova edificazione RU.2. E' concessa la realizzazione parcheggi sotterranei.

ABACO

Realizzazione degli edifici di nuova edificazione secondo le prescrizioni individuate per gli edifici rurali. Le prescrizioni di intervento sugli spazi aperti si riferiscono all'abaco delle aree libere e degli spazi di relazione.

Operazione inclusa entro il perimetro di P.I.R. Adamoli n°38 (Adottato in data 26.6.1993 Del. 107/24 910 PG).

ESTRATTO DI PIANO Scala 1:1000



COLOGNOLA DEL PIANO

SPAZI EDIFICATI

Scheda progettuale:

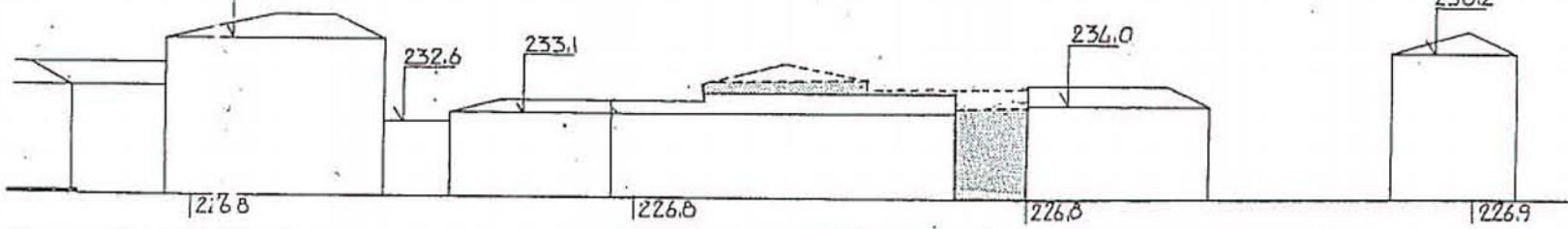
RU.2

VIA MENTANA-VIA MAMELI
UNITA' DI RILEVAMENTO COMPRESSE: 3.2; 4.1; 4.3; 4.4; 4.6; 4.7; 4.13; 4.14

QUANTITA'

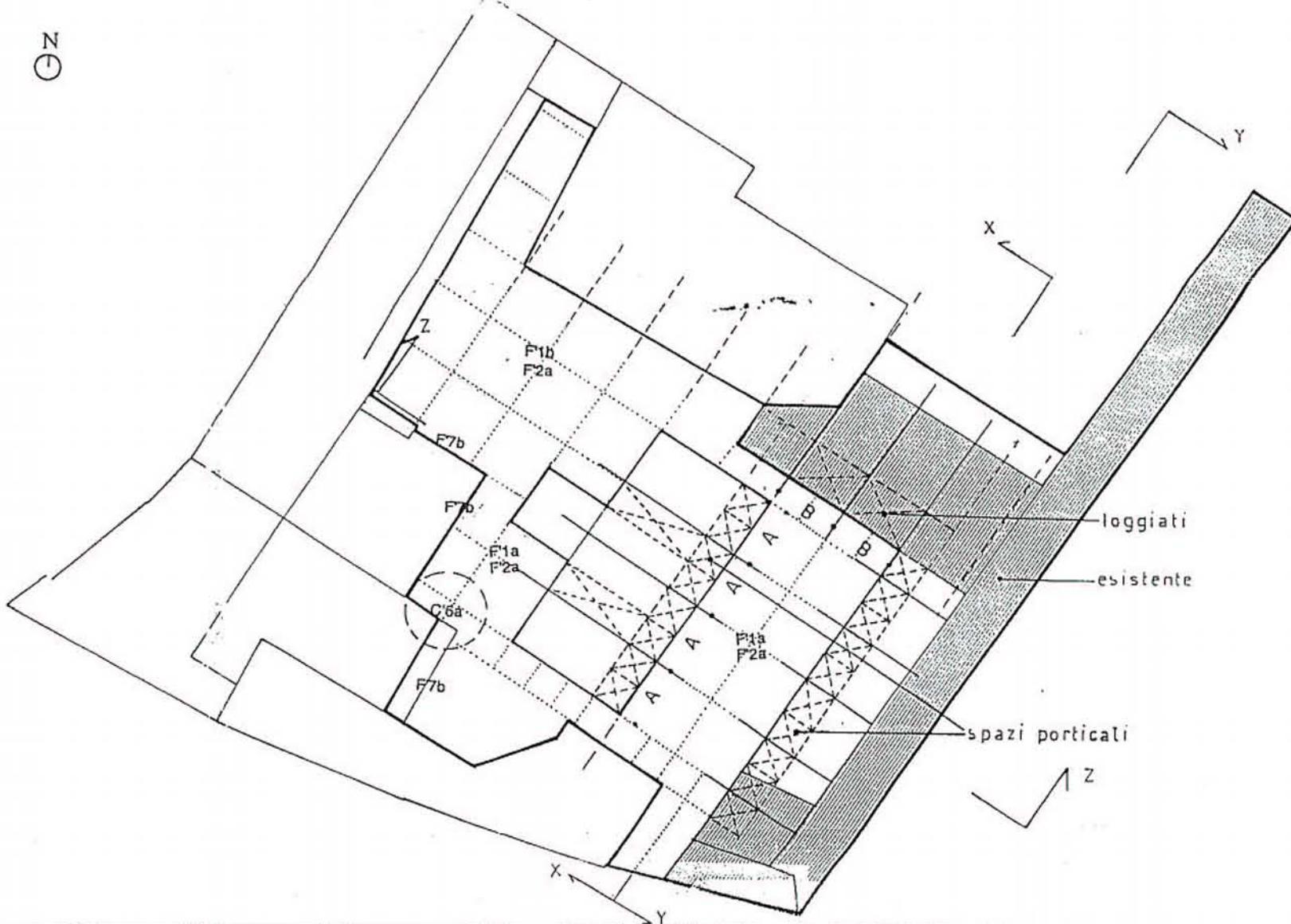
SLP totale di demolizione	1102 mq
SLP totale edificabile	1298,50 mq
Volume totale di demolizione	3235,90 mc
Volume totale edificabile	4035,50 mc

PROFILI REGOLATORI



Scala 1:1000

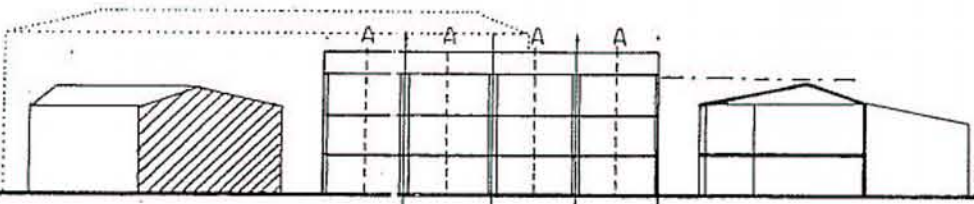
PIANTA



Scala 1:50

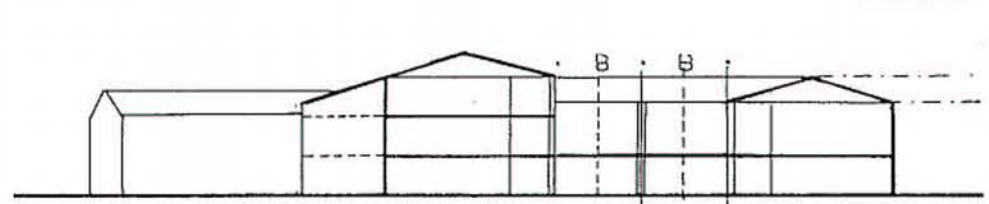
SEZIONE X-X

Scala 1:500



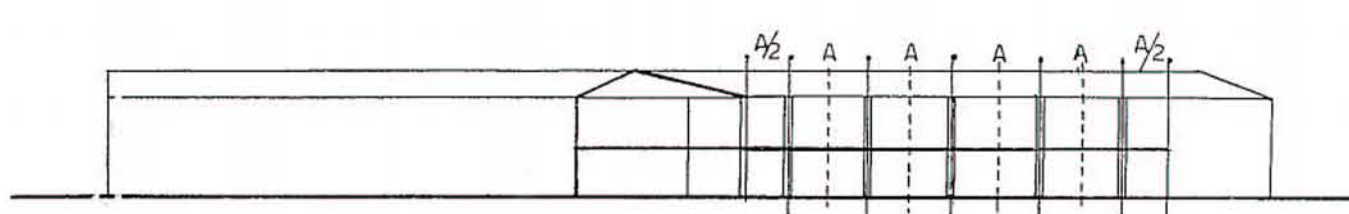
SEZIONE Z-Z

Scala 1:500



SEZIONE Y-Y

Scala 1:500



DESCRIZIONE DELL'INTERVENTO

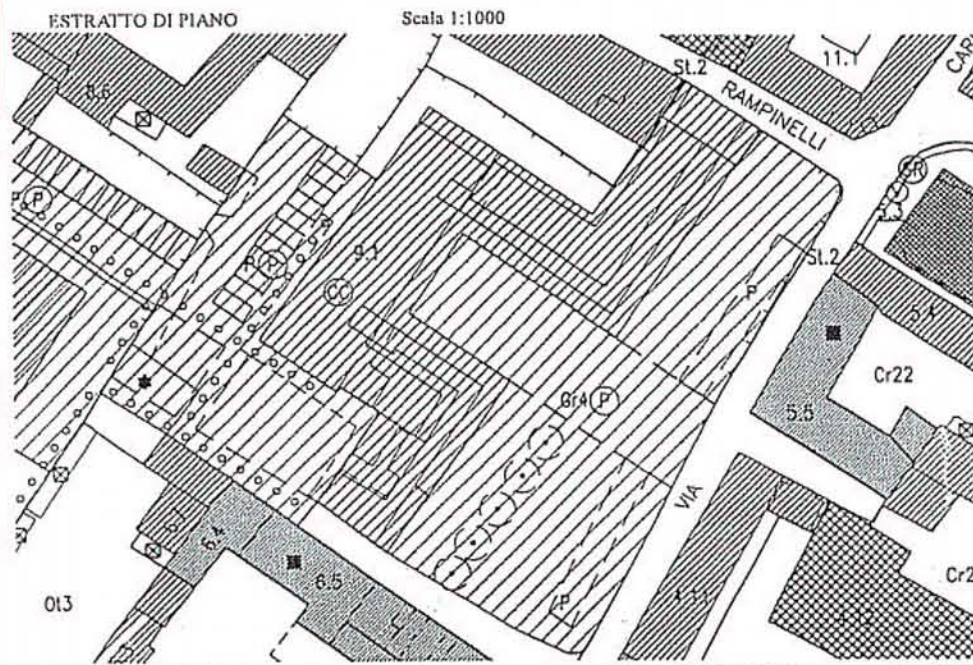
Intervento di definizione di un giardino pubblico in corrispondenza dell'unità 9.1. e la realizzazione di un parcheggio pubblico a raso sull'area retrostante.

E' concessa la realizzazione delle autorimesse sotterranee definite dalle seguenti quantità:
Sup. 1° piano interrato: mq 704,60
Sup. 2° piano interrato: mq 704,60

Le rampe R di accesso ai piani interrati dovranno essere disposte come definito nella planimetria della presente scheda progettuale.

Nell'ambito dell'area a prato dovranno essere identificati passaggi e percorsi pedonali.

Le prescrizioni di intervento contenute nella scheda progettuale si riferiscono all'abaco delle aree libere.



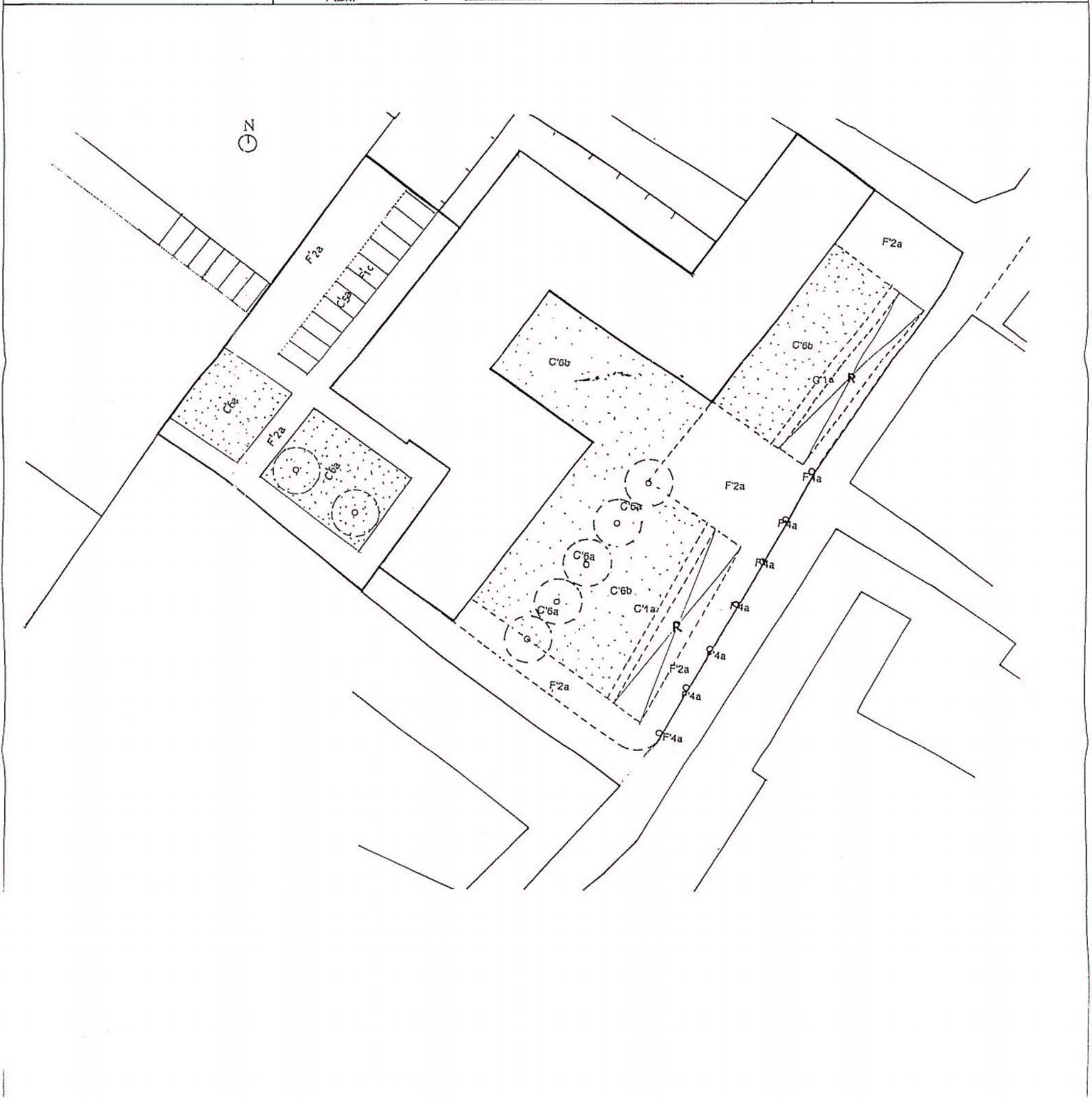
COLOGNOLA DEL PIANO
SPAZI APERTI E DI RELAZIONE

Scheda progettuale:

Gr 4

Via Carlo Alberto

STANDARDS (art.22 L.R.51/75)
mq 2570



B – SPAZI APERTI E DI RELAZIONE

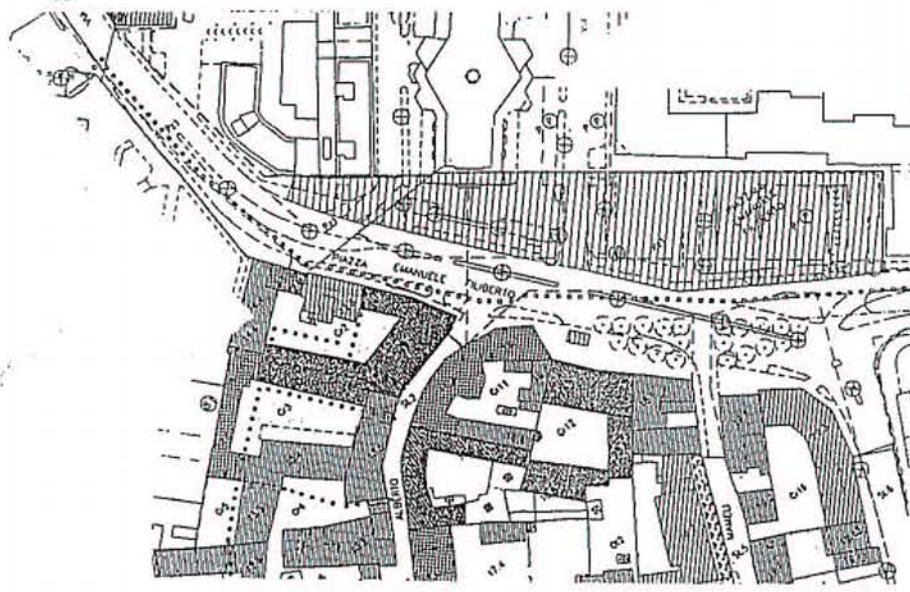
SCRIZIONE DELL'INTERVENTO

Intervento di ridisegno della piazza Emanuele Filiberto, prevede il riassetto delle reti viarie e la definizione di spazi rappresentativi individuati dai materiali e dal disegno dell'arredamento. Il bordo alberato a Nord, definirà i limiti della piazza. Nella parte a Sud della strada, si individuano aree libere di servizio ai fronti commerciali.

Le prescrizioni di intervento contenute nella scheda progettuale riferiscono all'abaco delle aree libere.

Rampe di accesso ai piani interrati

ESTRATTO DI PIANO



COLOGNOLA DEL PIANO
SPAZI APERTI E DI RELAZIONE

Scheda progettuale:

Pz 1

P.zz. I MANUELE FILIBERTO

STANDARDS (art.22 L.R.51/75)
mq 43.16,50

20

