



COMUNE DI BERGAMO
DIREZIONE TERRITORIO E AMBIENTE
DIVISIONE PIANIFICAZIONE URBANISTICA GENERALE

PIANO PARTICOLAREGGIATO DI RECUPERO DEL VECCHIO NUCLEO DI VALTESSE-VALVERDE

Approvato con delibera del Consiglio Comunale in data 10/04/2001
Pubblicato sul B.U.R.L. in data 23/05/2001



SCHEDE PROGETTO

A – SPAZI EDIFICATI

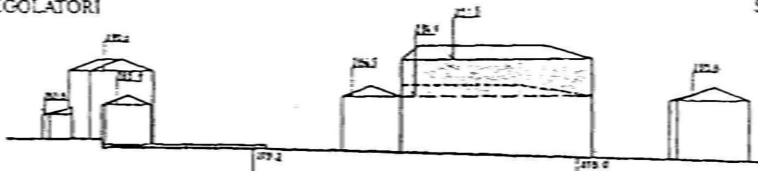
ESTRATTO DI PIANO

Scala 1:1000



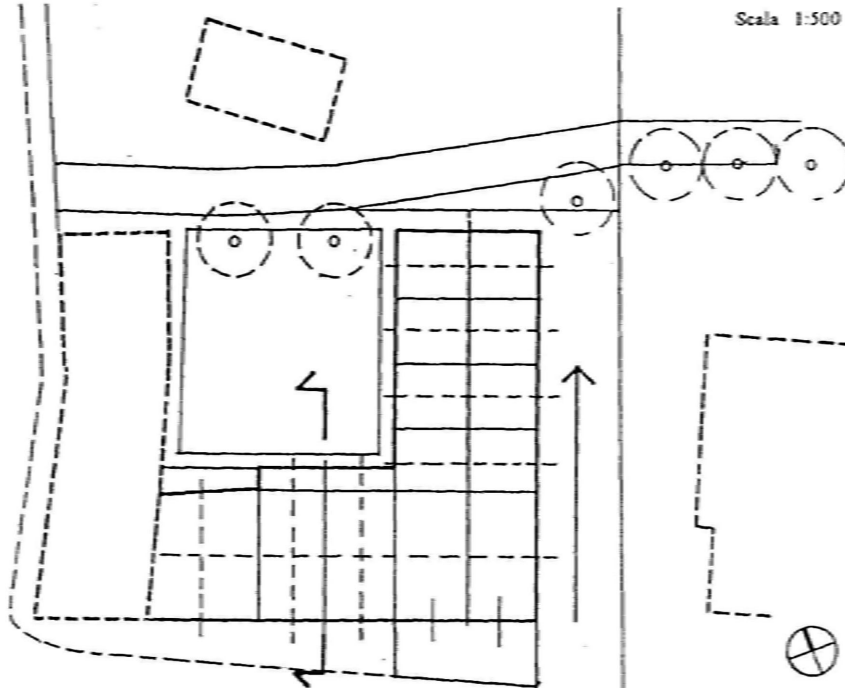
PROFILI REGOLATORI

Scala 1:1000



PIANTA

Scala 1:500



DESCRIZIONE DELL'INTERVENTO

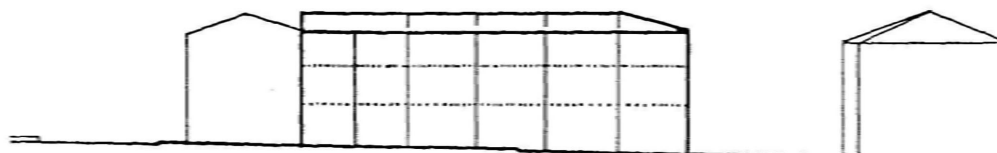
Ridefinizione dell'assetto morfologico del contesto specifico e reinserimento ambientale in rapporto alla Chiesa del Crocifisso e agli edifici adiacenti. L'intervento prevede la demolizione dell'ultimo piano dell'edificio e dei corpi impropri insistenti sul cortile di pertinenza e la formazione di un nuovo corpo edilizio a definire una corte interna della quale si prescrive la riqualificazione secondo le indicazioni dell'abaco degli spazi aperti. E' prescritto l'allineamento in gronda all'operazione 1.2. E' concessa la realizzazione di un'autorimesa e di depositi interrati limitatamente al sedime dell'edificio. La posizione della rampa di accesso è individuata nella pianta con una freccia.

ABACO

Viene prescritta la realizzazione dell'edificio in coerenza con le indicazioni dell'abaco per il tipo in linea.

PROSPETTO ANTERIORE

Scala 1:500



PROSPETTO LATERALE

Scala 1:500



VALTESSE - VALVERDE

SPAZI EDIFICATI

Scheda progettuale:

1.3

VIA BRAVI 94

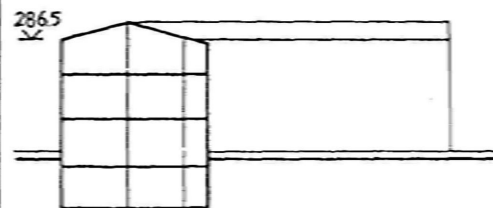
UNITA' DI RILEVAMENTO COMPRESSE
1.3

QUANTITA'

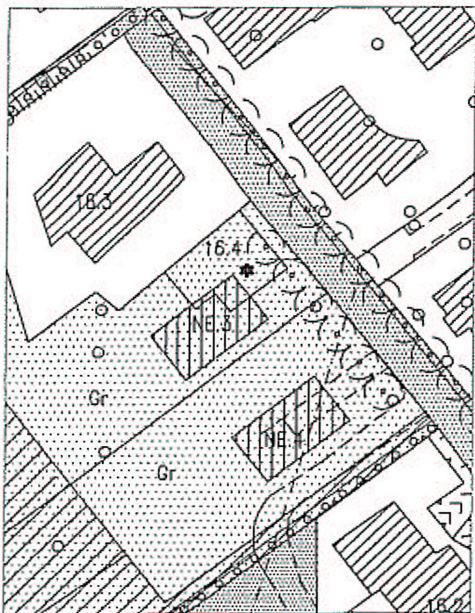
SLP di demolizione	350 mq
SLP totale edificabile	495 mq
Volume di demolizione	1300 mc
Volume totale edificabile	1650 mc

SEZIONE TRASVERSALE

Scala 1:500



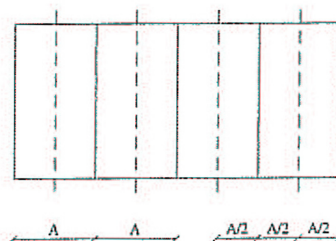
ESTRATTO DI PIANO 1:1000



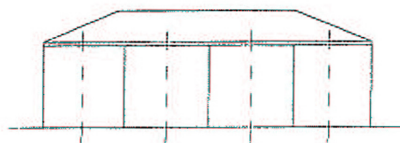
PROFILI REGOLATORI 1:1000



PIANTA 1:500



PROSPETTO 1:500



VALTESSE - VALVERDE

SPAZI EDIFICATI

Scheda progettuale

NE.3

VIA MAIRONI DA PONTE

QUANTITA'

SLP totale edificabile	230 mq
Volume totale edificabile	700 mc

SEZIONE TRASVERSALE 1:500



DESCRIZIONE DELL'INTERVENTO

L'intervento prevede la costruzione di un nuovo edificio disposto perpendicolarmente alla strada privata di lottizzazione con accesso da via Maironi da Ponte in allineamento con edifici preesistenti su lotti contigui. E' prescritto l'allineamento in gronda con l'operazione 16.2. L'edificio si sviluppa su due piani fuori terra ed uno interrato.

La destinazione è residenziale. E' ammessa realizzazione di parcheggi interrati limitatamente al sedime dell'edificio e allo spazio per la corsia d'accesso.

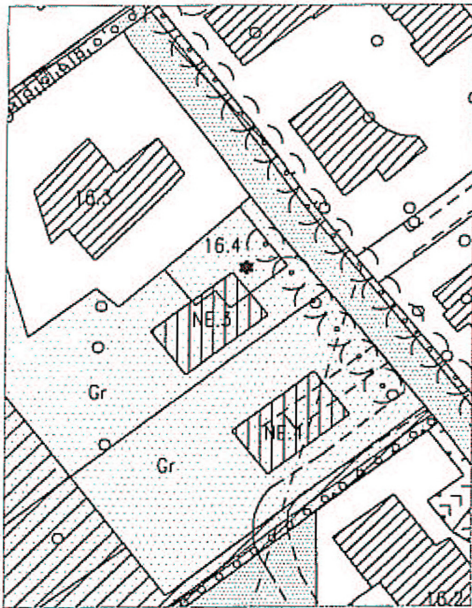
Ridefinizione dell'area di di pertinenza da sistemare a giardino con alberature, in coerenza con le caratteristiche delle fasce verdi a parco pubblico e a orto urbano lungo il torrente Morla, secondo le indicazioni dell'abaco degli spazi aperti.

Intervento condizionato alla concessione delle aree a standards identificate dalle tavole di piano (Tav 11/2 e schede progetto).

ABACO

Viene prescritta realizzazione dell'edificio in coerenza con le indicazioni dell'abaco per il tipo a blocco isolato.

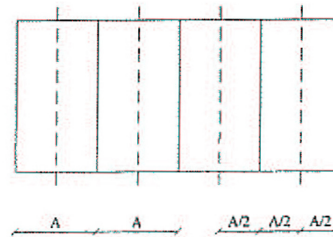
ESTRATTO DI PIANO 1:1000



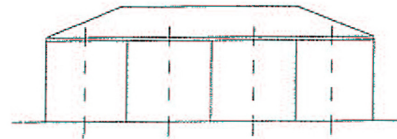
PROFILI REGOLATORI 1:1000



PIANTA 1:500



PROSPETTO 1:500



VALTESSE - VALVERDE

SPAZI EDIFICATI

Scheda progettuale

NE.4

VIA MAIRONI DA PONTE

QUANTITA'

SLP totale edificabile	230 mq
Volume totale edificabile	700 mc

SEZIONE TRASVERSALE 1:500



DESCRIZIONE DELL'INTERVENTO

L'intervento prevede la costruzione di un nuovo edificio disposto perpendicolarmente alla strada privata di lottizzazione con accesso da via Maironi da Ponte in allineamento con edifici preesistenti su lotti contigui. E' prescritto l'allineamento in gronda con l'operazione 16.2. L'edificio si sviluppa su due piani fuori terra ed uno interrato.

La destinazione è residenziale. E' ammessa realizzazione di parcheggi interrati limitatamente al sedime dell'edificio e allo spazio per la corsia d'accesso.

Ridefinizione dell'area di di pertinenza da sistemare a giardino con alberature, in coerenza con le caratteristiche delle fasce verdi a parco pubblico e a orto urbano lungo il torrente Morla, secondo le indicazioni dell'abaco degli spazi aperti.

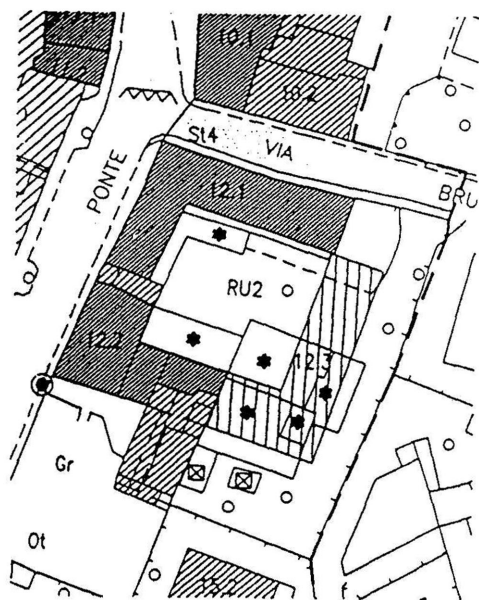
Intervento condizionato alla concessione delle aree a standards identificate dalle tavole di piano (Tav 11/2 e schede progetto).

ABACO

Viene prescritta realizzazione dell'edificio in coerenza con le indicazioni dell'abaco per il tipo a blocco isolato.

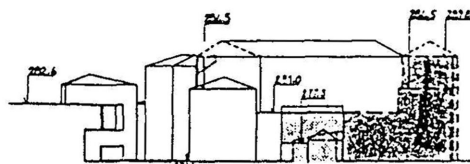
ESTRATTO DI PIANO

Scala 1:1000



PROFILI REGOLATORI

Scala 1:1000



VALTESSE - VALVERDE

SPAZI EDIFICATI

Scheda progettuale:

RU.2

VIA BUOZZI 7, VIA MAIRONI DA PONTE 41 A

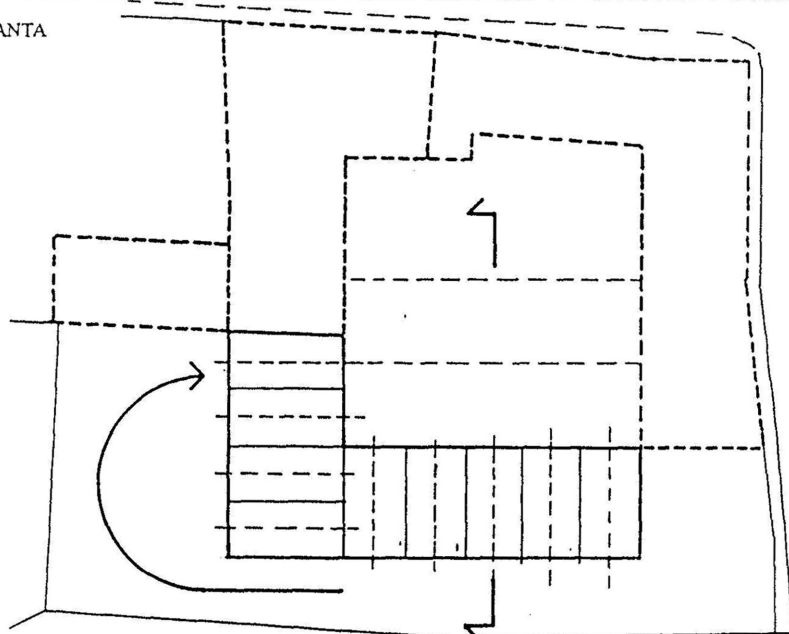
UNITA' DI RILEVAMENTO COMPRESSE
12.1, 12.3

QUANTITA'

SLP di demolizione	543
SLP totale edificabile	928
Volume di demolizione	2020,5
Volume totale edificabile	3449,6

PIANTA

Scala 1:500

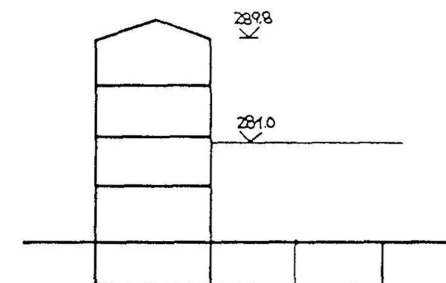


DESCRIZIONE DELL'INTERVENTO

Ristrutturazione urbanistica mirata alla ridefinizione dell'assetto morfologico del contesto specifico. Demolizione dell'unità 12.3 e dei volumi impropri o superfetativi come individuati nella tavola 11/2. Costruzione di un nuovo edificio disposto a formare con quelli esistenti una corte interna. Prescrizione di allineamento in gronda con l'operazione 12.1 verso via Buozzi e con il corpo a copertura piana verso l'operazione 12.2. (cfr. profili regolatori). Realizzazione di parcheggi interrati sotto il sedime dell'edificio e sotto la corte comune per la superficie pari al 50% della corte stessa; accesso all'autorimessa individuato nella pianta con una freccia. Ridefinizione della corte comune secondo le indicazioni dell'abaco degli spazi aperti.

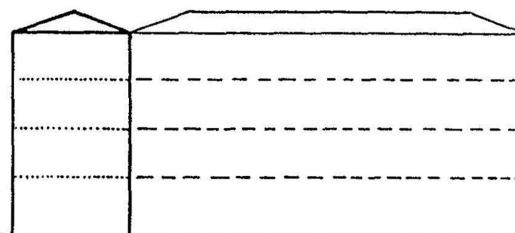
SEZIONE TRASVERSALE

Scala 1:500



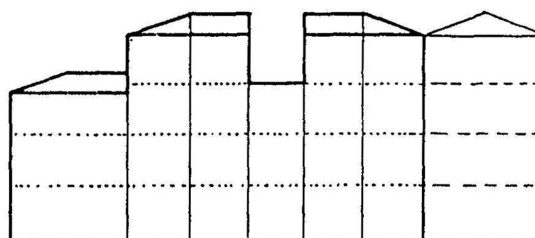
PROSPETTO ANTERIORE

Scala 1:500



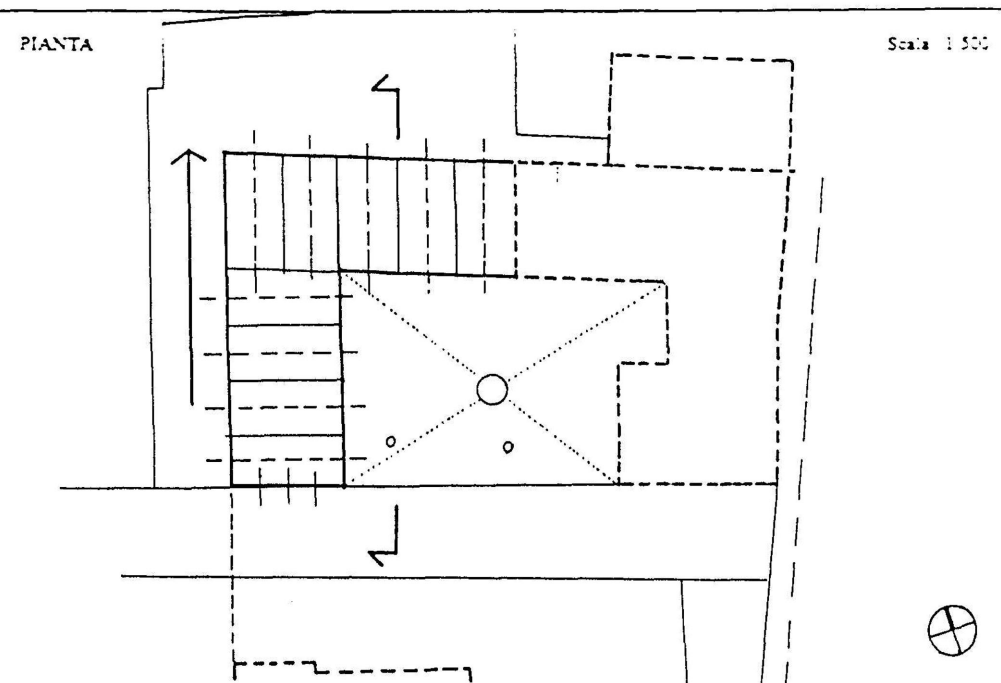
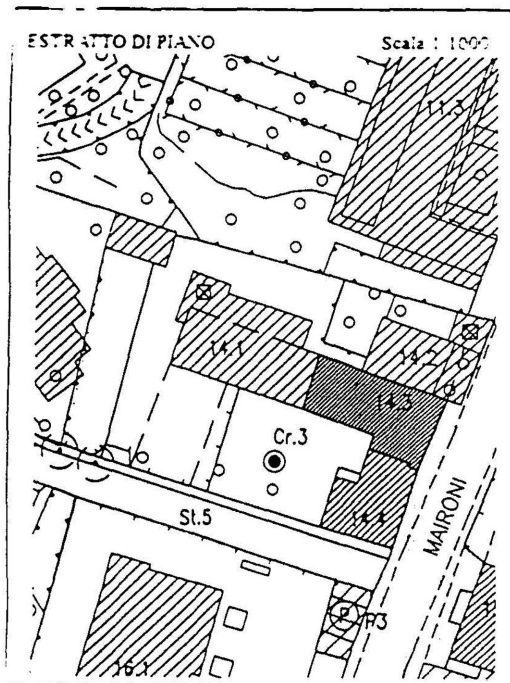
PROSPETTO LATERALE

Scala 1:500



ABACO

Viene prescritta la realizzazione dell'edificio in coerenza con le indicazioni dell'abaco per il tipo in linea.



VALTESSE - VALVERDE

SPAZI EDIFICATI

Scheda progettuale

14.1

VIA MAIRONI DA PONTE 36

UNITA' DI RILEVAMENTO COMPRESSE
14.1

QUANTITA'

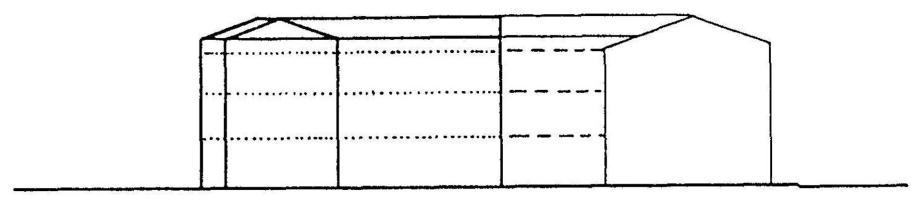
SLP di demolizione	312
SLP totale edificabile	384
Volume di demolizione	1100
Volume totale edificabile	1344

DESCRIZIONE DELL'INTERVENTO

L'intervento prevede, attraverso la demolizione di una parte dell'edificio e la sua ricostruzione, la ridefinizione morfologica della piccola corte con pozzo preesistente. Prescrizione di allineamento in pianta con le operazioni 14.3 e 16.1 ed in gronda con l'operazione 14.3. Realizzazione di autorimessa interrata sotto il sedime dell'edificio e sotto il giardino retrostante. Accesso all'autorimessa individuato in pianta con una freccia. Ridefinizione del giardino di pertinenza secondo le indicazioni dell'abaco degli spazi aperti e dell'area verso la corte con pozzo secondo le indicazioni contenute nella scheda Cr.3.

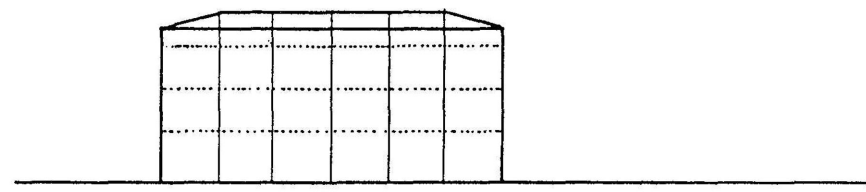
PROSPETTO ANTERIORE

Scala 1:500



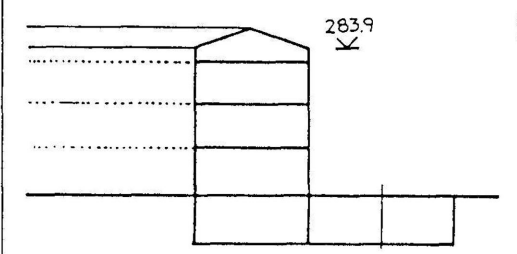
PROSPETTO LATERALE

Scala 1:500



SEZIONE TRASVERSALE

Scala 1:500



ABACO

Viene prescritta la realizzazione dell'edificio in coerenza con le indicazioni dell'abaco per il tipo in linea.

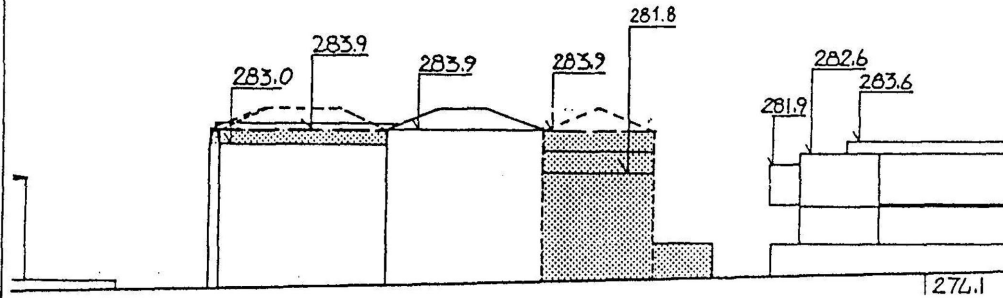
ESTRAITTO DI PIANO

Scala 1:1000



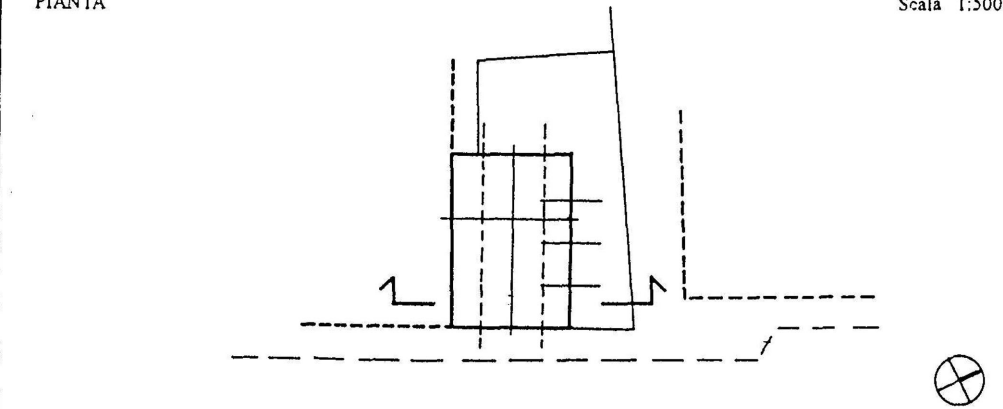
PROFILI REGOLATORI

Scala 1:500



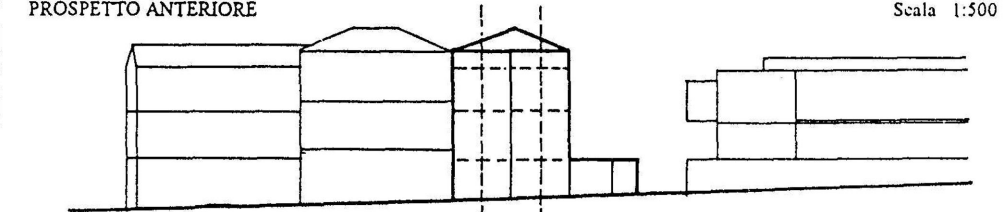
PIANTA

Scala 1:500



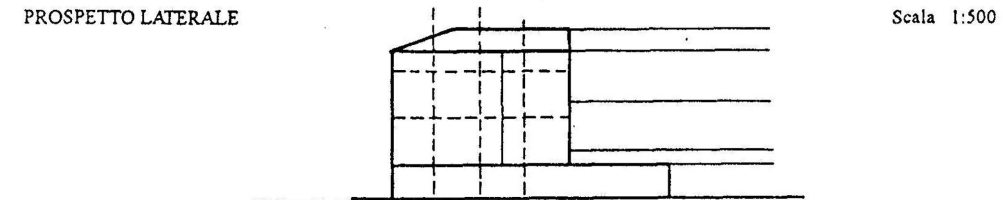
PROSPETTO ANTERIORE

Scala 1:500



PROSPETTO LATERALE

Scala 1:500



VALTESSE - VALVERDE

SPAZI EDIFICATI

Scheda progettuale.

14.2

VIA MAIRONI DA PONTE 40/A

UNITA' DI RILEVAMENTO COMPRESSE
14.2

QUANTITA'

SLP di demolizione 16

SLP totale edificabile 50

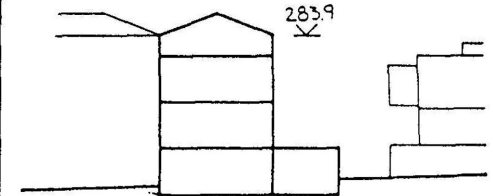
Volume di demolizione 48

Volume totale edificabile 200

CESSIONE DI SUOLO AD USO PUBBLICO mq. 25

SEZIONE TRASVERSALE

Scala 1:500



DESCRIZIONE DELL'INTERVENTO

Trasformazione parziale ai fini del riallineamento dell'edificio in cortina. Demolizione del corpo basso su via Maironi da Ponte con prescrizione di allineamento in pianta e in gronda all'operazione 14.3. Cessione di suolo ad uso pubblico secondo le indicazioni funzionali individuate nella tavola 11/2 (marciapiede). Ridefinizione del giardino di pertinenza secondo le indicazioni dell'abaco degli spazi aperti.

ABACO

Viene prescritta la realizzazione dell'edificio in coerenza con le indicazioni dell'abaco per il tipo in linea.

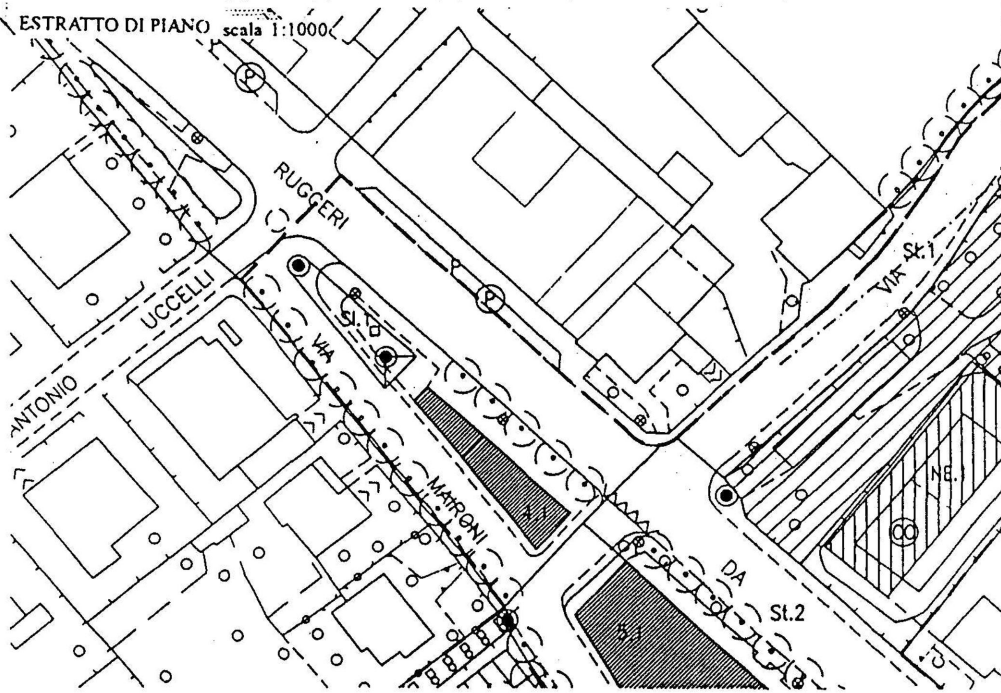
B – SPAZI APERTI E DI RELAZIONE

DESCRIZIONE DELL'INTERVENTO

Intervento di riqualificazione dello slargo individuato all'incrocio tra la via Ruggieri da Stabello e la Via Maironi da Ponte come luogo significativo che segna, sulla via di attraversamento, l'ingresso a Valtesse. Formazione di una zona pavimentata pedonale in lastre di pietra, transitabile con le auto solo dai residenti delle abitazioni attestate su questo spazio. Aiuole a prato e ridefinizione della posizione della fontana e del monumento ai caduti posizionato alla sommità di un terrapieno erboso. Alberature come individuate nella pianta. Formazione di aree a parcheggio in linea sul lato opposto.

ABACO

Realizzazione dell'intervento secondo le prescrizioni fornite dall'abaco per gli spazi aperti



VALTESSE - VALVERDE

SPAZI APERTI E DI RELAZIONE

Scheda progettuale:

SI 1

VIA RUGGERI DA STABELLO - MAIRONI DA PONTE

PIANTA scala 1:500

