

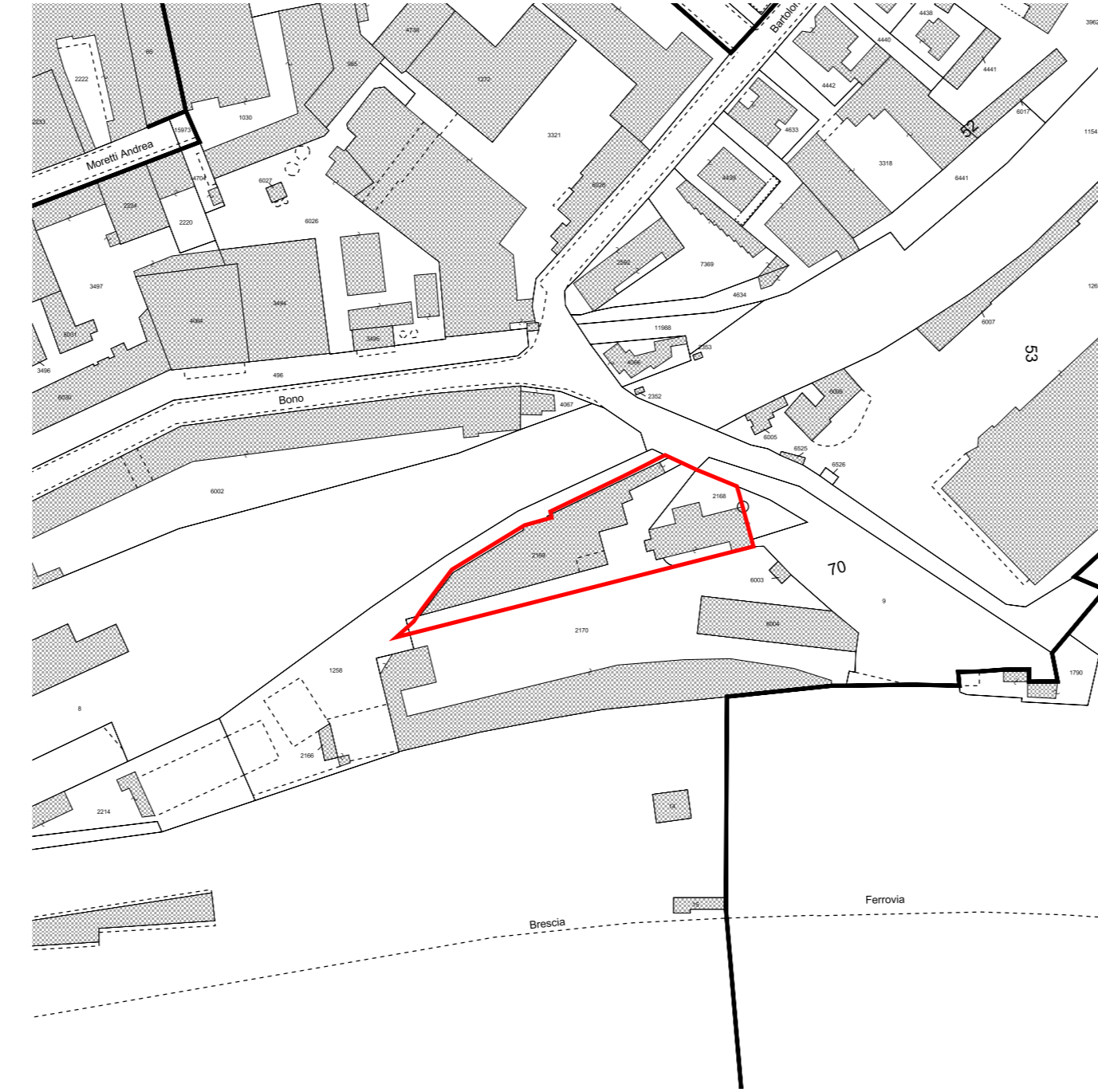


ESTRATTO ORTOFOTO - SCALA 1:2.000

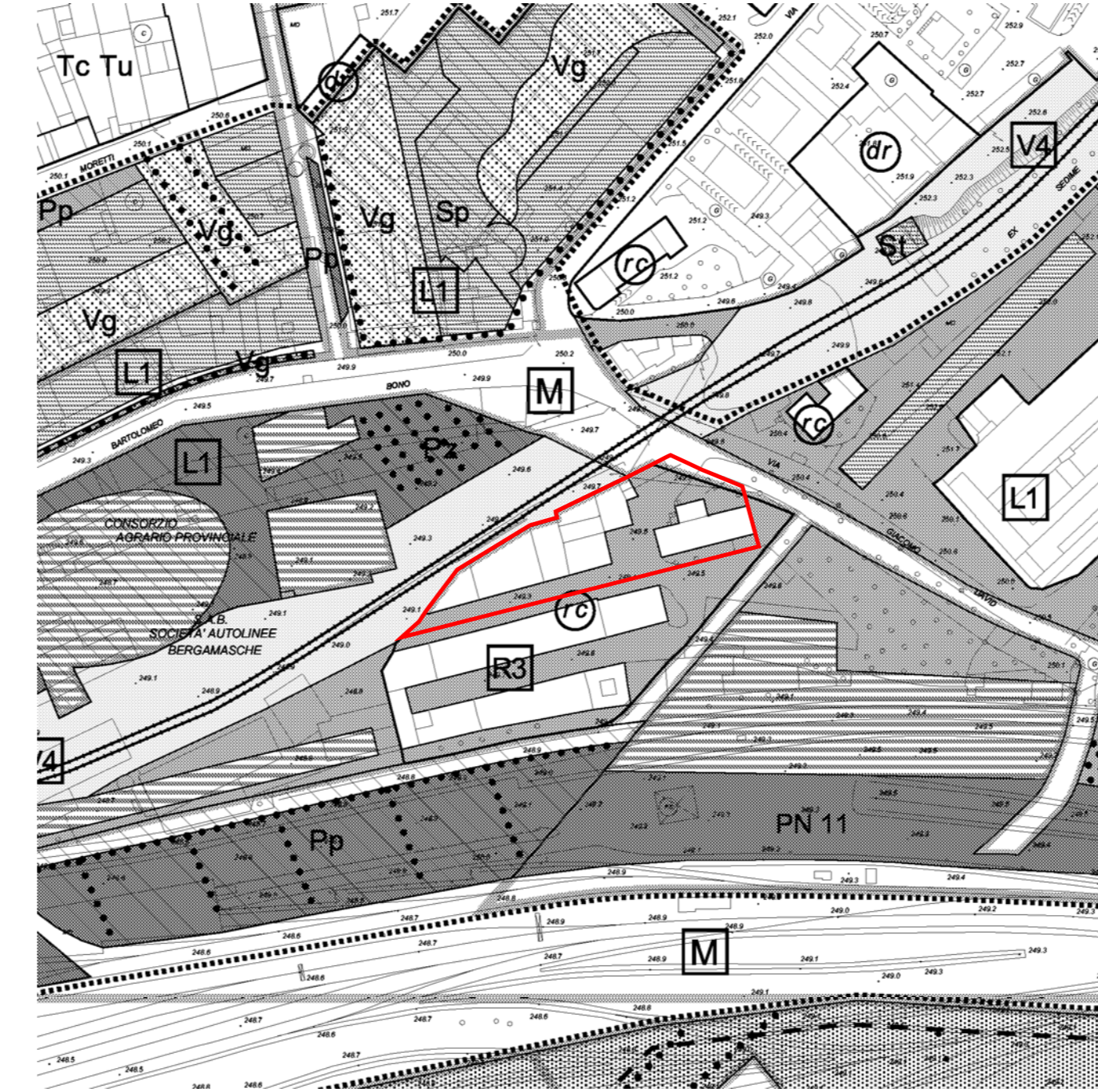
PERIMETRO COMPARTO PEEP



ESTRATTO AEROFOTOGRAMMETRICO - SCALA 1:2.000



ESTRATTO CATASTALE - SCALA 1:2.000



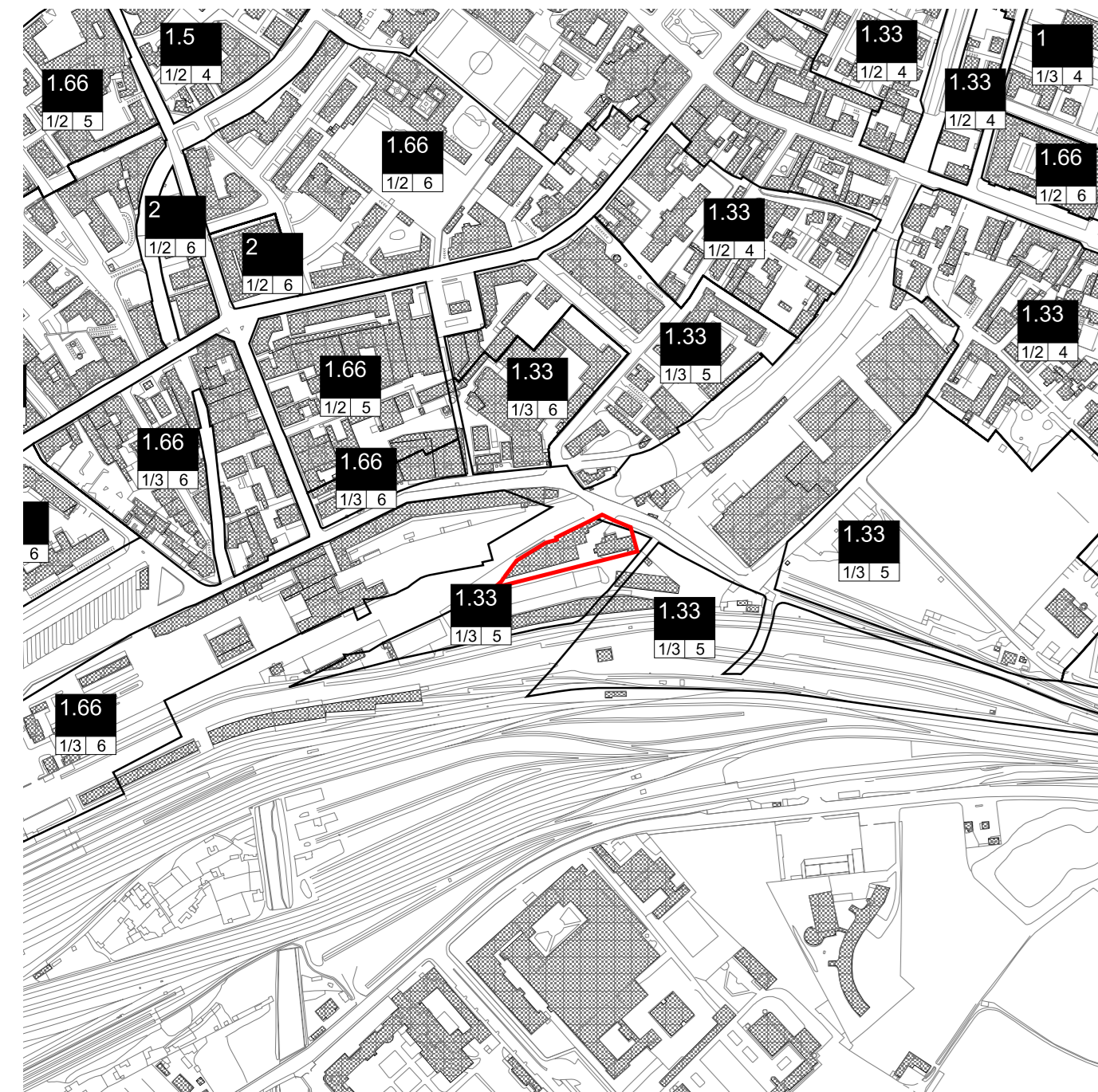
ESTRATTO P.R.G.: USI DEL SUOLO - SCALA 1:2.000

**PIANO REGOLATORE GENERALE
USI DEL SUOLO E MODALITA' DI INTERVENTO**

Legenda

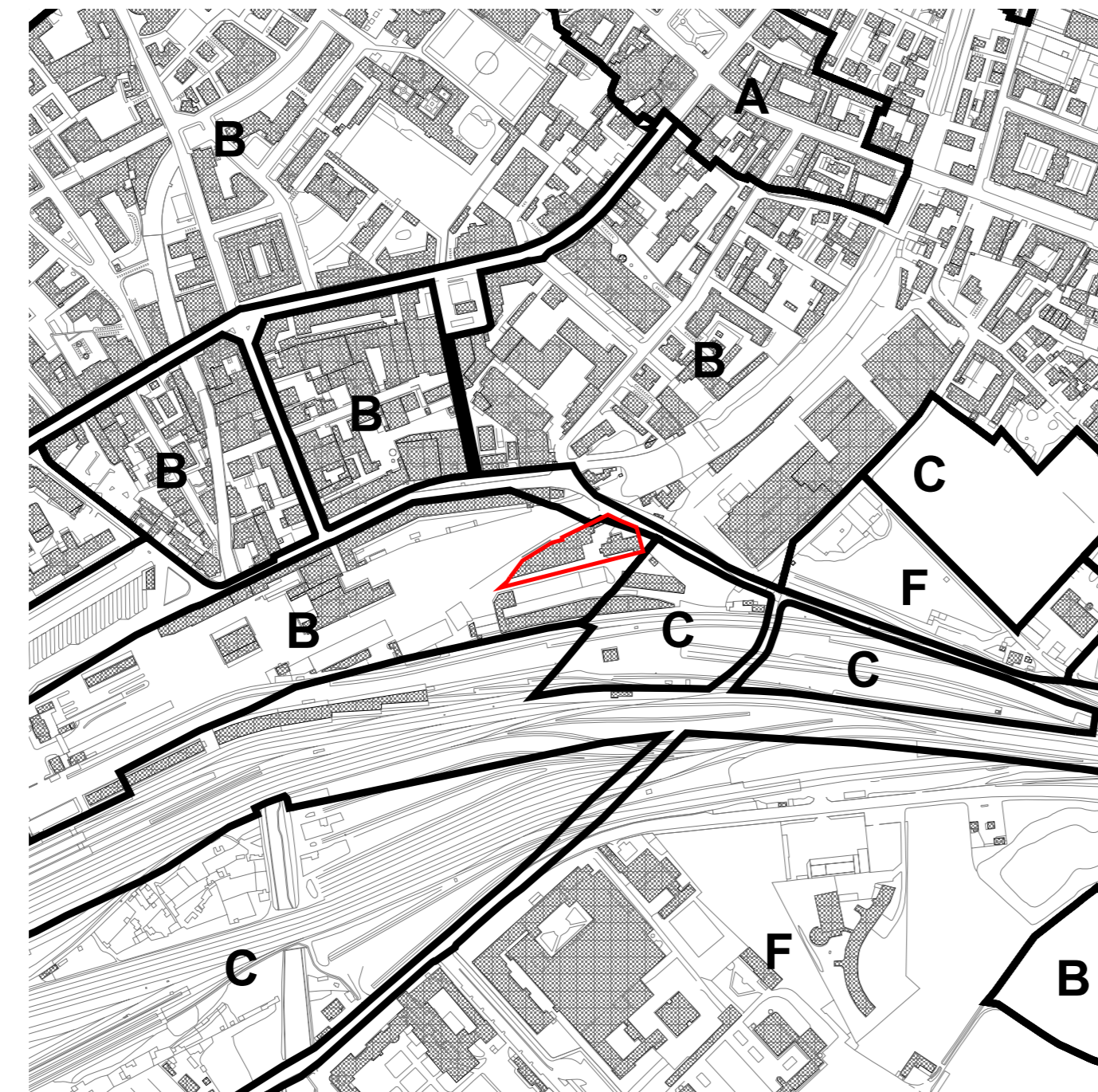
SISTEMI	Spazi scoperti pubblici o di uso pubblico pavimentati	AREE IN TRASFORMAZIONE	Area
Lr sistema dei luoghi centrali	Pp parcheggi a raso	perimetro di Progetto Norma	aree agricole di pianura
Pn sistema della produzione	Ps campi sportivi	PN, n° numero di identificazione del Progetto Norma	aree agricole di collina
Rn sistema della residenza	Pz piazze ed aree pavimentate	perimetro di Piano Attuale	Altri manufatti
Vn sistema del verde			sole ecologiche
M sistema della mobilità			vasche di laminazione
DESTINAZIONI D'USO	Spazi scoperti pubblici o di uso pubblico verdi	PROGETTO DI SUOLO	INDIRIZZI PROGETTUALI
R residenza	Vb boschi	Materiali semplici vegetazionali	superficie edificabile
I attività industriali e artigianali	Vg giardini e parchi	prati e tappazzari erbacee	superficie coperta
A attività agricole	Vu urti urbani	stipi	allineamenti obbligatori
Attività terziarie		alberi singoli	allineamenti consentiti
T terziario		filari	fronte obbligato di edificazione
Ta attrezzature direzionali e terziario diffuso	Attrezzature religiose	arbustati - cespugli	accessi pedonali
Tc attrezzature commerciali	Sd servizi esistenti per il culto (servizi religiosi per il servizio del ministero diocesano)	esistente	accessi carrai
Fronti commerciali	SdA servizi di provvista religiosa regolati (Art. 44.6)	barriere	completamento: n° di riferimento
Td stazioni di servizio e distribuzione dei carburanti	TIPI DI INTERVENTO	formazioni boschive di nuovo impianto	sezioni: n° di riferimento
Tr attrezzature ricettive e pubblici esercizi	MO manutenzione ordinaria	formazioni boschive esistenti	rinvio ad ambiti particolari
Tu complessi direzionali	MS manutenzione straordinaria		ALTRE INDICAZIONI
Servizi e attrezzature pubblici o di uso pubblico	MO manutenzione conservativa		v tavola: Usi del suolo e modalità di intervento, scala 1:1000
Sa servizi di assistenza socio-sanitaria		Spazi pavimentati	perimetro del Piano Territoriale dei Colli
Sb servizi per l'istruzione di base		area permeabile	miniviale derivato dall'Inventario dei Beni Culturali Isclat
Sc servizi comunitari		area semipermeabile	ambito di P.R.G. al livello inferiore rispetto al piano di riferimento (es.: sopravesta di Boccaccone)
Sd servizi per la cultura, il culto e lo spettacolo		area pavimentata	
Sh servizi ospedalieri e sanitari			
Si servizi per l'istruzione superiore		Percorsi	
Sp parcheggi coperti		percorso pedonale	
Sr servizi sociali, culturali e ricreativi		percorso ciclopedonale	
Ss servizi sportivi coperti		pista ciclabile	
St servizi tecnici e amministrativi		tram	
Su servizi universitari		risalita meccanica	
★ attrezzature pubbliche di interesse generale			

Elaborazione del Sistema Informativo Territoriale

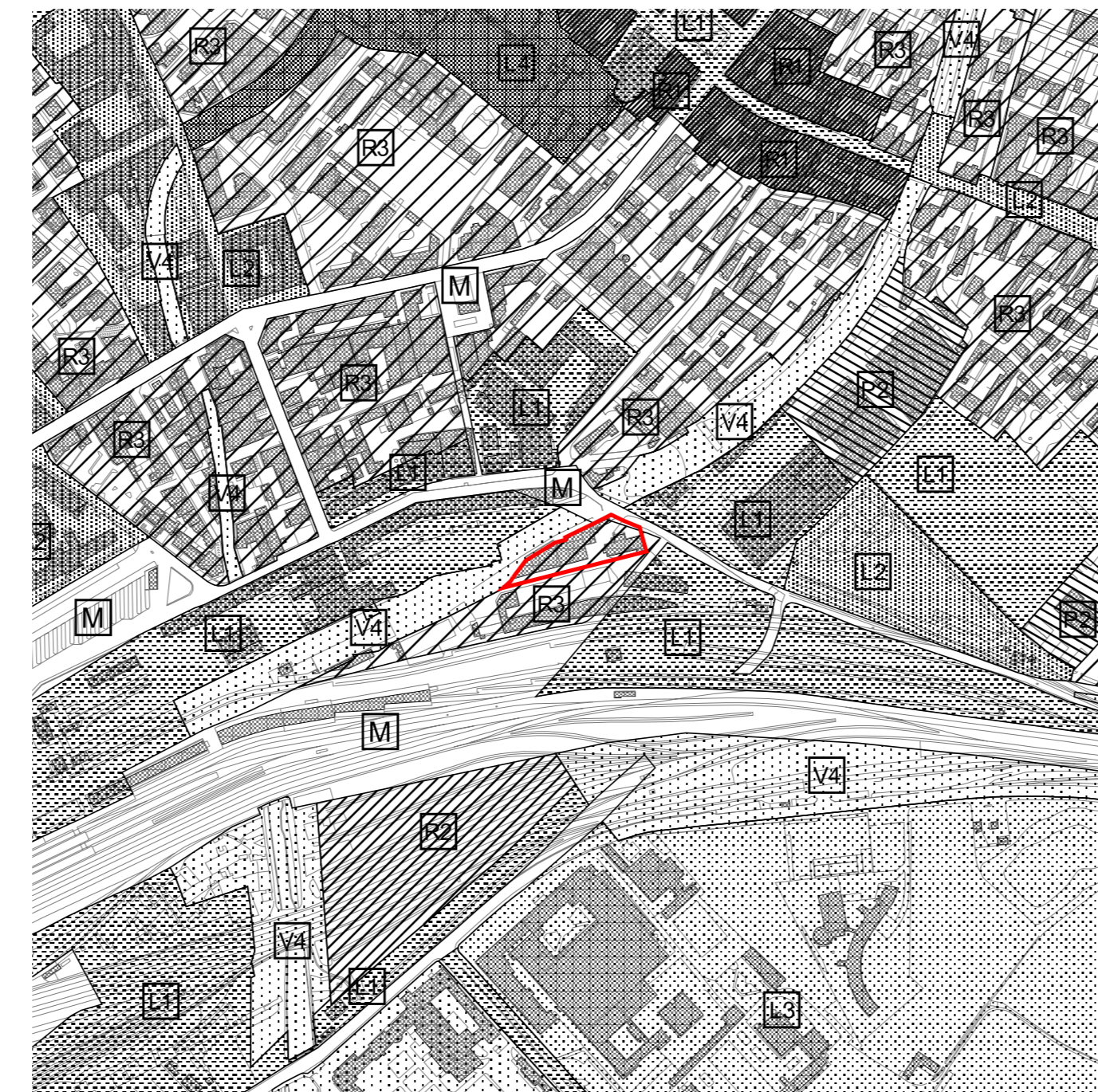


ESTRATTO P.R.G.: PARAMETRI URBANISTICI - SCALA 1:5.000

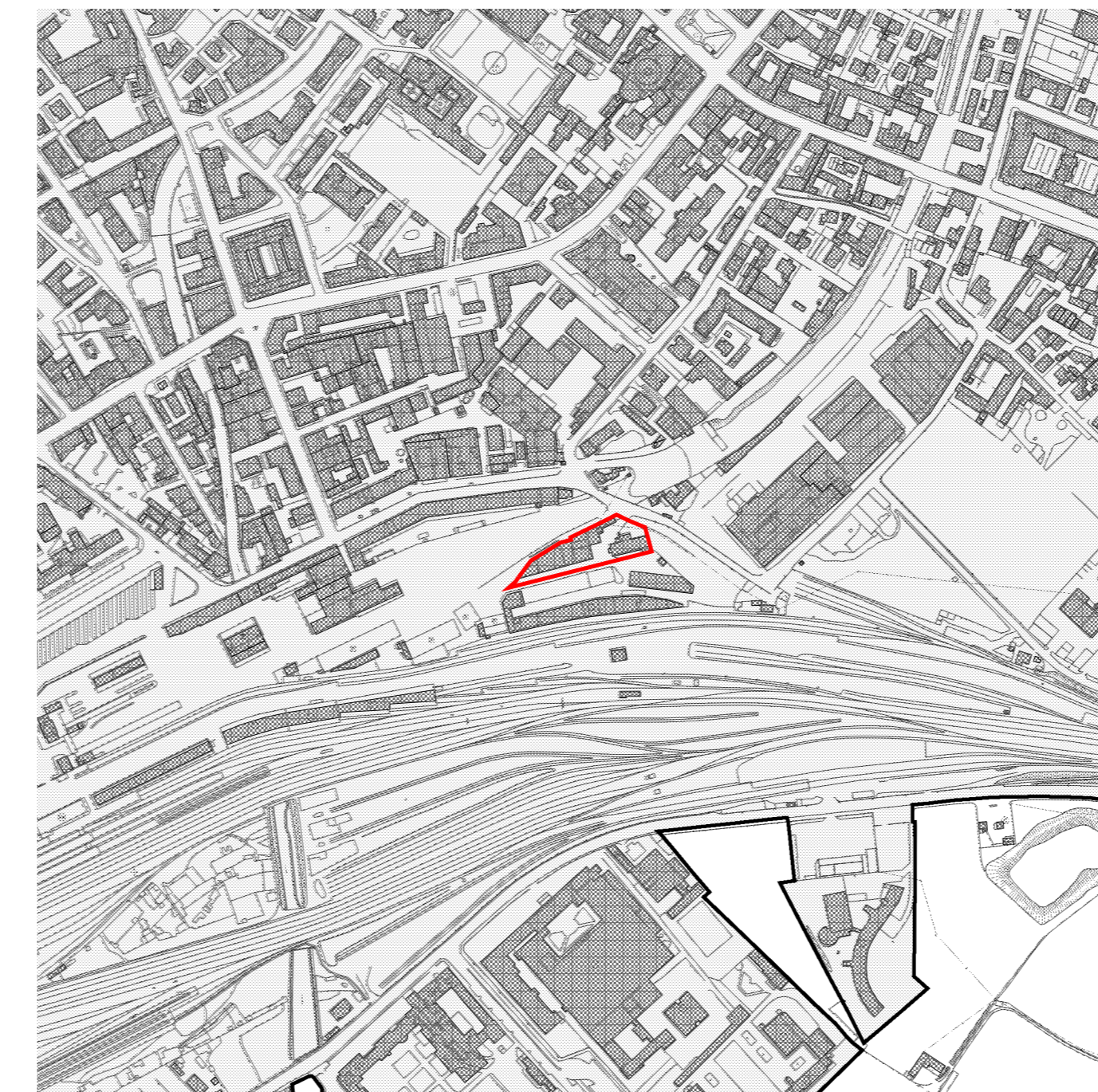
Ef : indice di edificabilità massimo
Ef min : indice di edificabilità minimo
f.c. : rapporto di copertura massimo
n.p. : numero dei piani massimo



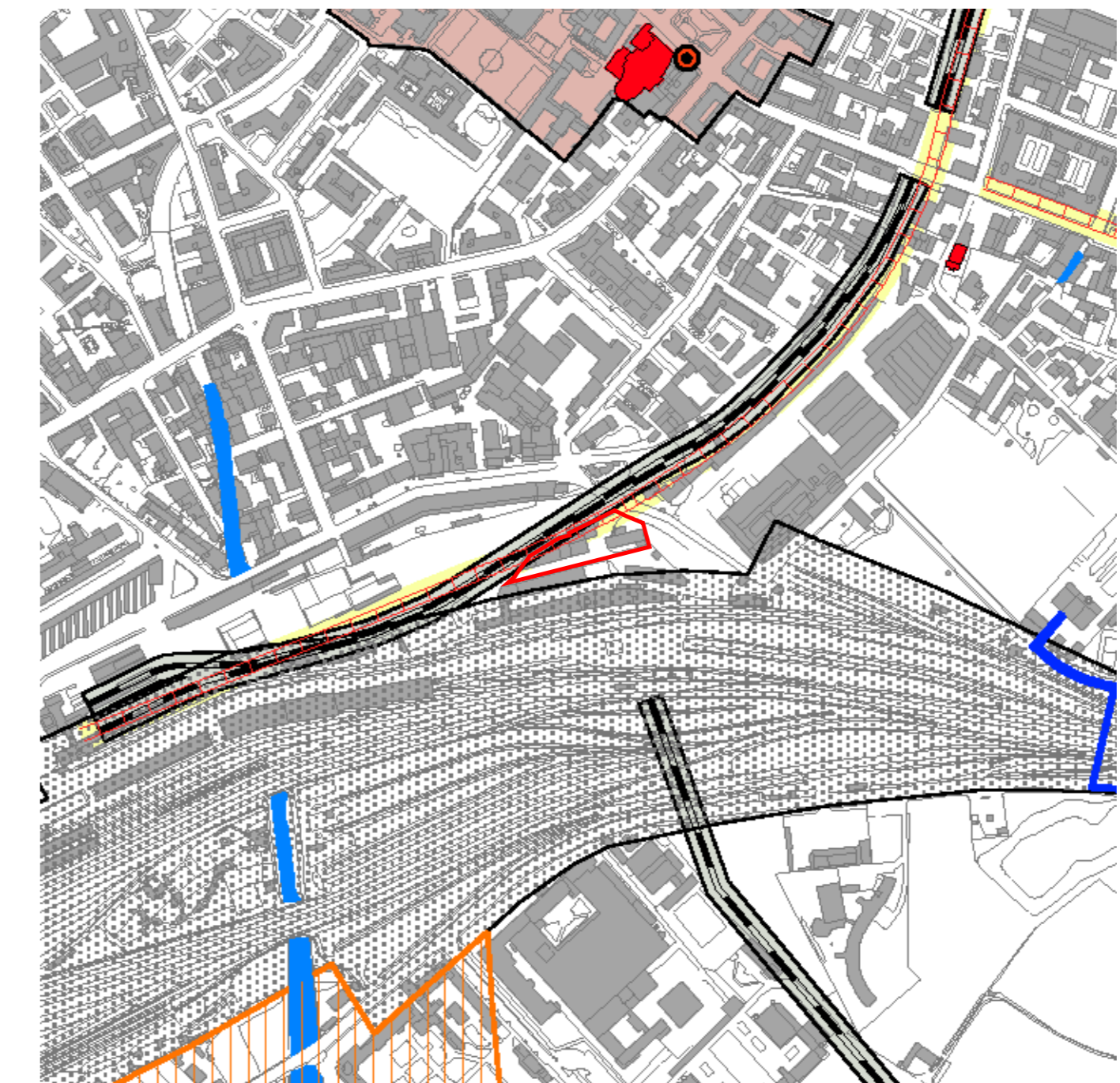
ESTRATTO P.R.G.: ZONE OMOGENEE - SCALA 1:5.000



ESTRATTO P.R.G.: SISTEMI - SCALA 1:5.000



ESTRATTO P.R.G.: CENTRO EDIFICATO - SCALA 1:5.000



ESTRATTO P.R.G.: VINCOLI - SCALA 1:5.000

VINCULO DI RISPETTO DEL COMPLESSO MONUMENTALE (D.P.R. 144/1989)	VINCULO EMITTENTIALE (D.P.R. 144/1989, art. 3, comma 1)
PIANO TERRITORIALE DEI COLLI (L. 1/1976)	VINCULO EMITTENTIALE (D.P.R. 144/1989, art. 3, comma 1)
VINCULO FERROVIARIO (D.P.R. 144/1989)	VINCULO STRADALE (D.P.R. 144/1989, art. 3, comma 1)
VINCULO AMBIENTALE (D.P.R. 144/1989, art. 3, comma 1)	VINCULO MILITARE (D.P.R. 144/1989, art. 3, comma 1)
VINCULO IDROGEOLOGICO (D.P.R. 144/1989, art. 3, comma 1)	VINCULO AEROMARITTIMO (D.P.R. 144/1989, art. 3, comma 1)
VINCULO ELTROTROFICO (D.P.R. 144/1989, art. 3, comma 1)	AREE ASSIMILABILI ALLE ZONE "A", "B", "C" DEL D.M. 144/1989 PER LE QUALI NON VALE IL VINCOLO DELLA L. 431/1985
VINCULO DI RISPETTO DEL COMPLESSO MONUMENTALE (D.P.R. 144/1989)	

COMUNE DI BERGAMO
DIREZIONE TERRITORIO E AMBIENTE
DIVISIONE POLITICHE DELLA CASA
DIVISIONE PIANIFICAZIONE URBANISTICA GENERALE
DIVISIONE GESTIONE DEL TERRITORIO

**PIANO DI ZONA
PER L'EDILIZIA ECONOMICA POPOLARE**
LEGGE 18-4-1962 N° 167 E SUCCESSIVE MODIFICAZIONI

Adottato con deliberazione C.C. n° 54/22 del 10/07/2006
Approvato con deliberazione di C.C. n° 1/107 del 16/01/2007

GRUPPO DI LAVORO

ARCH. MASSIMO CASANOVA
ARCH. GIORGIO CAVAGNIS
ARCH. GIANLUCA DELLA MEA
DOTT. NICOLA GHERARDI
GEOM. ROBERTO MADASCHI
ARCH. CHIARA FOJADELLI
SIG. RA BARBARA TRUCCA
ARCH. ALESSANDRO GAMBOLFI
ARCH. GERMANA TRUSSARDI
SIG. RA LORENA TRIMBOLI

Divisione Politiche della Casa - Responsabile di Progetto
Divisione Gestione del Territorio - Coprogettista
Divisione Pianificazione Urbanistica Generale - Coprogettista
Divisione Politiche della Casa - Collaboratore Tecnico
Divisione Politiche della Casa - Collaboratore Tecnico
Collaboratore Tecnico esterno
Collaboratore Tecnico esterno
Collaboratore Tecnico esterno
Collaboratore Tecnico esterno

LAVORO PRELIMINARE - STIMA FABBISOGNO

ING. DIEGO FINAZZI
GEOM. ROBERTO GASPARI
DOTT. ANTONIO SANELLI
SIG. TARCISIO RICOLETTI
ARCH. NATALIA FASSI

Divisione Infrastrutture e Arredo Urbano
Divisione Patrimonio
Agenzia Sistemi Informativi
Agenzia Sistemi Informativi
Divisione Gestione del Territorio

ESTRATTI
TAV. n° 1
SCALE 1:2.000 - 1:5.000
DATA 04/12/2006
INTERVENTO 06