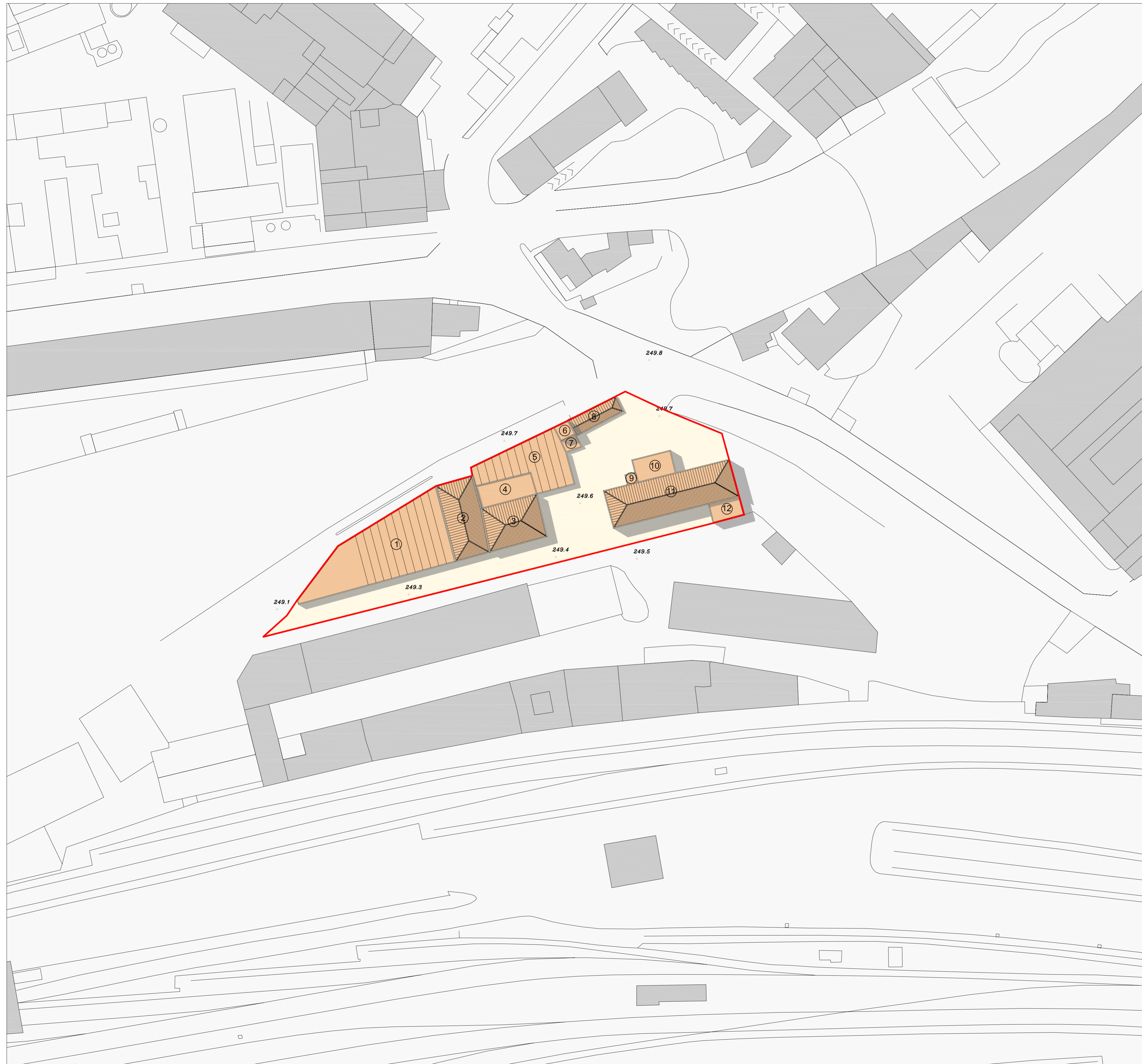


SCHEMA PLANIVOLUMETRICO DI PROGETTO scala 1:500



SCHEMA PLANIVOLUMETRICO (ipotesi di progetto)	
SUPERFICIE TERRITORIALE (St)	2940 mq
SUPERFICIE FONDARIA (Sf)	1625 mq
SUPERFICIE COPERTA complessiva (Sc)	1625 mq
VOLUME complessivo (V)	15000 mc
VOLUME edificio 1 (residenziale)	3950 mc
VOLUME edificio 2 (residenziale)	1400 mc
VOLUME edificio 3 (residenziale)	1740 mc
VOLUME edificio 4 (residenziale)	350 mc
VOLUME edificio 5 (residenziale)	1340 mc
VOLUME edificio 6 (residenziale)	160 mc
VOLUME edificio 7 (residenziale)	50 mc
VOLUME edificio 8 (residenziale)	400 mc
VOLUME edificio 9 (residenziale)	60 mc
VOLUME edificio 10 (residenziale)	600 mc
VOLUME edificio 11 (residenziale)	4550 mc
VOLUME edificio 12 (residenziale)	400 mc
ALTEZZA massima (H)	esistente
ALTEZZA edificio 1	8,00 m
ALTEZZA edificio 2	8,00 m
ALTEZZA edificio 3	11,10 m
ALTEZZA edificio 4	4,80 m
ALTEZZA edificio 5	6,00 m
ALTEZZA edificio 6	11,80 m
ALTEZZA edificio 7	4,00 m
ALTEZZA edificio 8	3,70 m
ALTEZZA edificio 9	11,90 m
ALTEZZA edificio 10	11,20 m
ALTEZZA edificio 11	15,00 m
ALTEZZA edificio 12	11,20 m
SPAZI SCOPERTI pubblici o d'uso pubblico pavimentati (piazza)	1486 mq

- PERIMETRO COMPARTO PEEP
- SPAZI SCOPERTI PAVIMENTATI
- EDIFICIO
- SPAZI SCOPERTI VERDI



COMUNE DI BERGAMO

DIREZIONE TERRITORIO E AMBIENTE

DIVISIONE POLITICHE DELLA CASA
 DIVISIONE PIANIFICAZIONE URBANISTICA GENERALE
 DIVISIONE GESTIONE DEL TERRITORIO

PIANO DI ZONA PER L'EDILIZIA ECONOMICA POPOLARE LEGGE 18-4-1962 N°167 E SUCCESSIVE MODIFICAZIONI

Adottato con deliberazione C.C. n° 54/22 del 10/07/2006
 Approvato con deliberazione C.C. n° 1/107 del 16/01/2007

GRUPPO DI LAVORO

ARCH. MASSIMO CASANOVA	Divisione Politiche della Casa - Responsabile di Progetto
ARCH. GIORGIO CAVAGNIS	Divisione Gestione del Territorio - Coprogettista
ARCH. GIANLUCA DELLA MEA	Divisione Pianificazione Urbanistica Generale - Coprogettista
DOTT. NICOLA GHERARDI	Divisione Politiche della Casa - Collaboratore Tecnico
GEOM. ROBERTO MADASCHI	Divisione Politiche della Casa - Collaboratore Tecnico
ARCH. CHIARA FOJADELLI	Collaboratore Tecnico esterno
SIG.RA BARBARA TRIACCA	Collaboratore Tecnico esterno
ARCH. ALESSANDRO GANDOLFI	Collaboratore Tecnico esterno
ARCH. GERMANIA TRUSSARDI	Collaboratore Tecnico esterno
SIG.RA LORENA TRIMBOLI	Collaboratore Amministrativo

LAVORO PRELIMINARE - STIMA FABBISOGNO

ING. DIEGO FINAZZI	Divisione Infrastrutture e Arredo Urbano
GEOM. ROBERTO GASPANI	Divisione Patrimonio
DOTT. ANTONIO SANNELLI	Agenzia Sistemi Informativi
SIG. TARCISIO RIGOLETTO	Agenzia Sistemi Informativi
ARCH. NATALIA FASSI	Divisione Gestione del Territorio