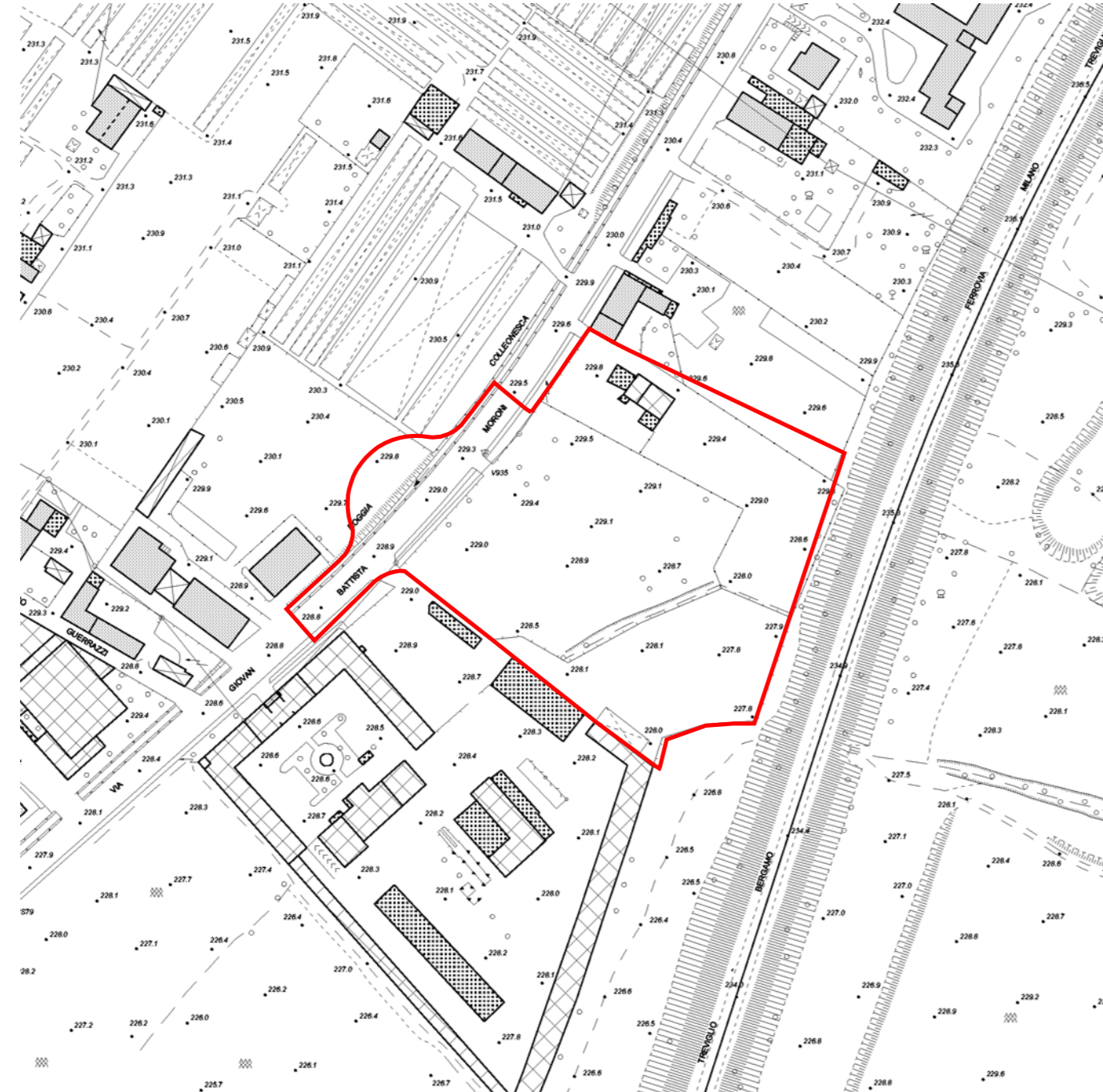




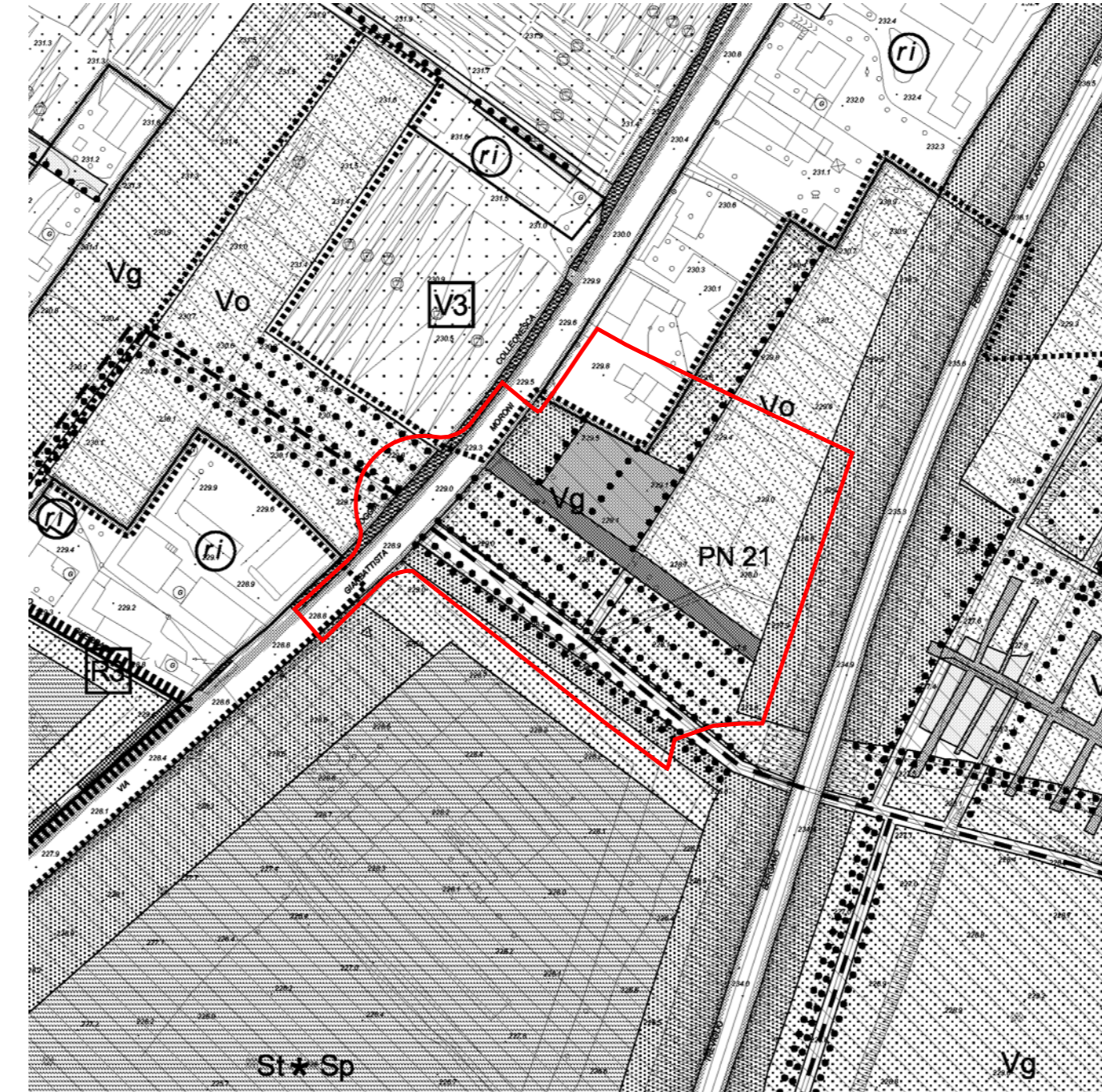
ESTRATTO ORTOFOTO - SCALA 1:2.000



ESTRATTO AEROFOTOGRAMMETRICO - SCALA 1:2.000



ESTRATTO CATASTALE - SCALA 1:2.000



ESTRATTO P.R.G.: USI DEL SUOLO - SCALA 1:2.000

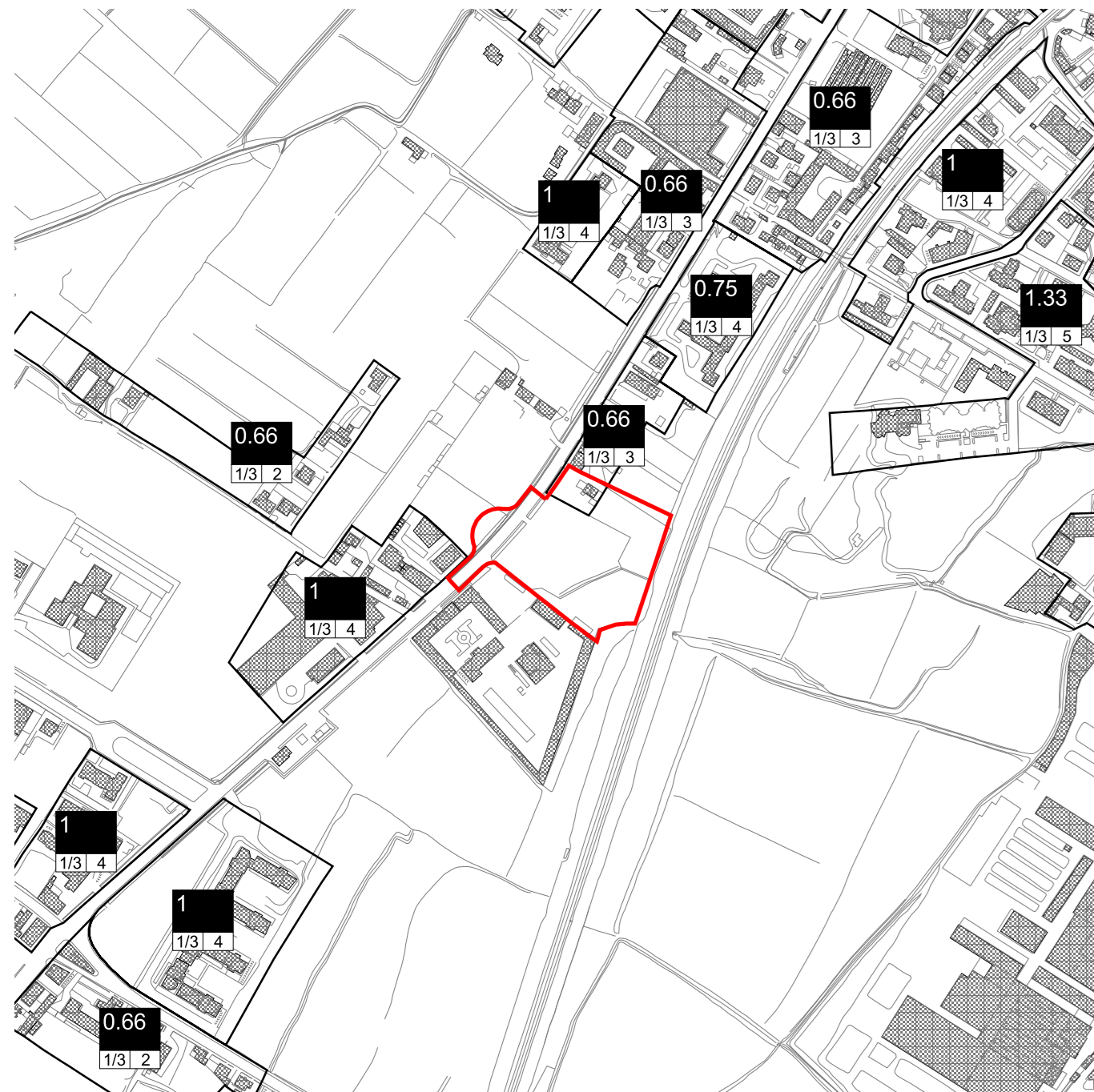
PERIMETRO COMPARTO PEPP

PIANO REGOLATORE GENERALE
USI DEL SUOLO E MODALITA' DI INTERVENTO

Legenda

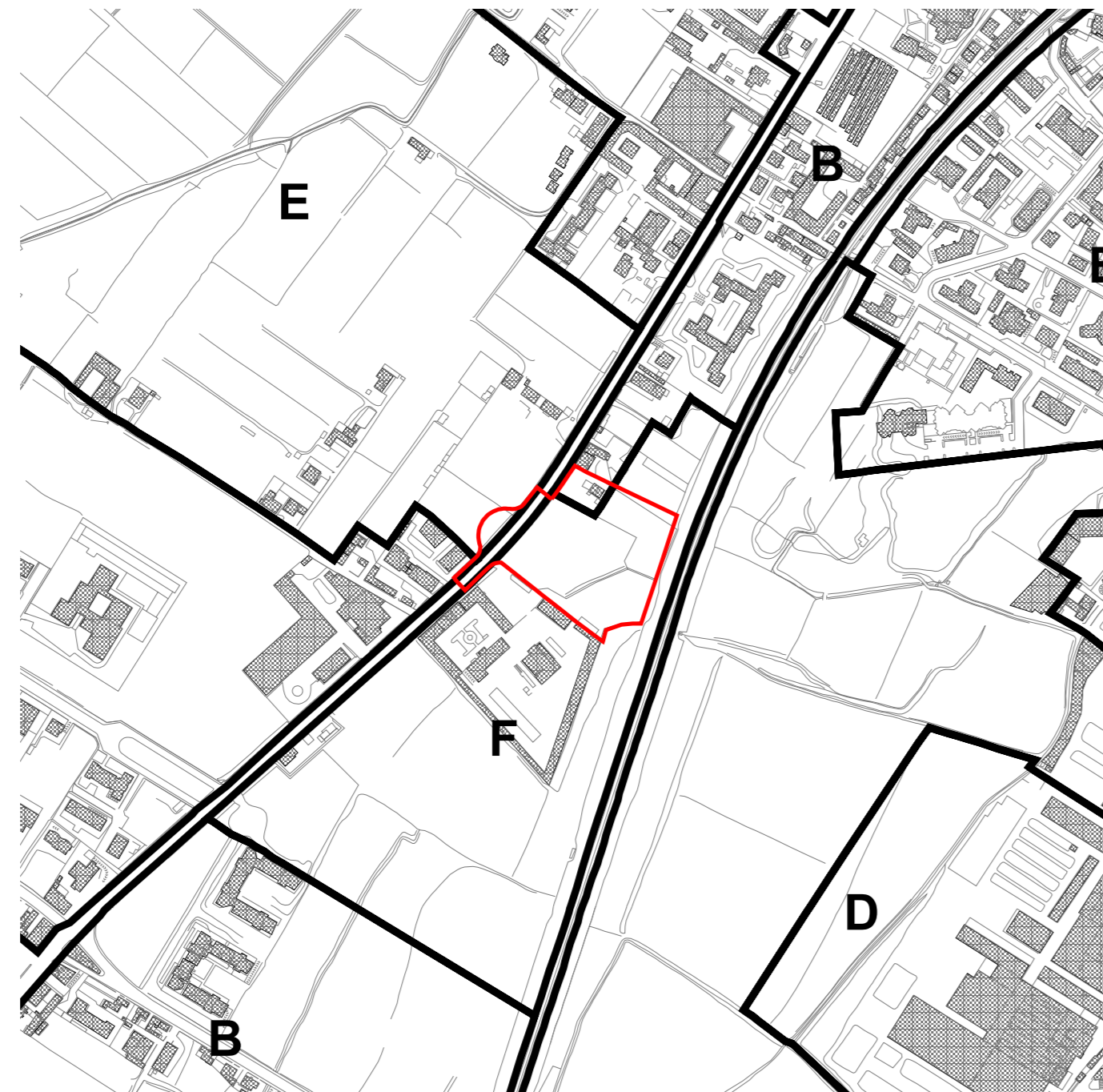
| | | | |
|---|---|---|--|
| <p>SISTEMI</p> <ul style="list-style-type: none"> a livello inferiore rispetto al piano di riferimento sistema dei luoghi centrali sistema della produzione sistema della residenza sistema del verde sistema della mobilità <p>DESTINAZIONI D'USO</p> <ul style="list-style-type: none"> R residenza I attività industriali e artigianali A attività agricole <p>Attività terziarie</p> <ul style="list-style-type: none"> T terziario Ta attrezzature direzionali e terziario diffuso Tc attrezzature commerciali <p>Fronti commerciali</p> <ul style="list-style-type: none"> Td stazioni di servizio e distribuzione dei carburanti Tr attrezzature ricettive e pubblici esercizi Td complessi direzionali <p>Servizi e attrezzature pubblici o di uso pubblico</p> <ul style="list-style-type: none"> Sa servizi di assistenza socio-sanitaria Sb servizi per l'istruzione di base Sc servizi comunitari Sd servizi per la cultura, il culto e lo spettacolo Sh servizi ospedalieri e sanitari Si servizi per l'istruzione superiore Sp parcheggi coperti Sr servizi sociali, culturali e ricreativi Ss servizi sportivi coperti St servizi tecnici e amministrativi Su servizi universitari * attrezzature pubbliche di interesse generale | <p>Spazi scoperti pubblici o di uso pubblico pavimentati</p> <ul style="list-style-type: none"> Pp parcheggi a raso Ps campi sportivi Pz piazze ed aree pavimentate <p>Spazi scoperti pubblici o di uso pubblico verdi</p> <ul style="list-style-type: none"> Vb boschi Vg giardini e parchi Vu viti Vv viti <p>Attrezzature religiose</p> <ul style="list-style-type: none"> Sd servizi esistenti per il culto (servizi religiosi per il servizio del ministero pastorale) Sd servizi di provvidenza religiosa (servizi di assistenza) Sa Sa servizi di provvidenza religiosa (servizi di assistenza) <p>TIPI DI INTERVENTO</p> <ul style="list-style-type: none"> (M) manutenzione ordinaria (M) manutenzione straordinaria (M) risanamento conservativo (R) ristrutturazione (R) ristrutturazione con ampliamento in aderenza (R) ristrutturazione con ampliamento in discontinuità (R) ampliamento in aderenza (R) ampliamento in elevazione; n° indica il n° di piani realizzabili con il sopralzo (R) restauro (D) demolizione con ricostruzione (D) demolizione senza ricostruzione (D) ristrutturazione urbanistica e recupero ambientale (D) nuova edificazione e nuovo impianto | <p>AREE IN TRASFORMAZIONE</p> <ul style="list-style-type: none"> perimetro di Progetto Norma PN, n° numero di identificazione del Progetto Norma perimetro di Piano Attuale <p>PROGETTO DI SUOLO</p> <p>Materiali semplici vegetazionali</p> <ul style="list-style-type: none"> prati e tappezzerie erbacee siepi alberi singoli filari arbustati - cespugli peschiere barriere formazioni boschive di nuovo impianto formazioni boschive esistenti <p>Spazi pavimentati</p> <ul style="list-style-type: none"> area permeabile area semipermeabile area pavimentata <p>Percorsi</p> <ul style="list-style-type: none"> percorso pedonale percorso ciclopedonale pista ciclabile tram risalita meccanica | <p>ALRE INDICAZIONI</p> <ul style="list-style-type: none"> v tavola: Usi del suolo e modalità di intervento; scala 1:1000 perimetro del Piano Territoriale del Coll. miniviale derivato dall'inventario dei Beni Culturali Isolati ambito di P.R.G. al livello inferiore rispetto al piano di riferimento (es.: sopralevante di Boccaccone) |
|---|---|---|--|

Elaborazione del Sistema Informativo Territoriale

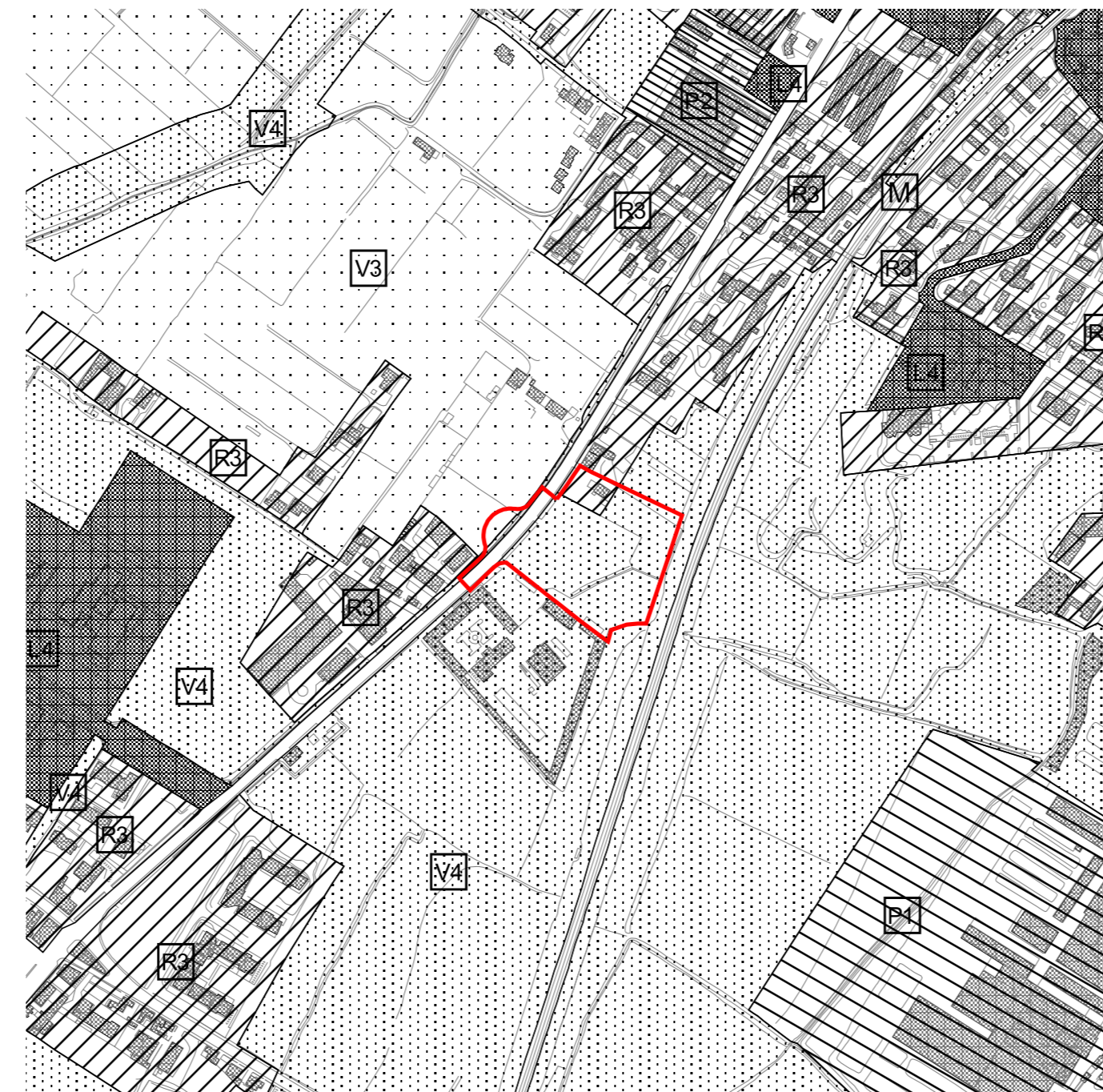


ESTRATTO P.R.G.: PARAMETRI URBANISTICI - SCALA 1:5.000

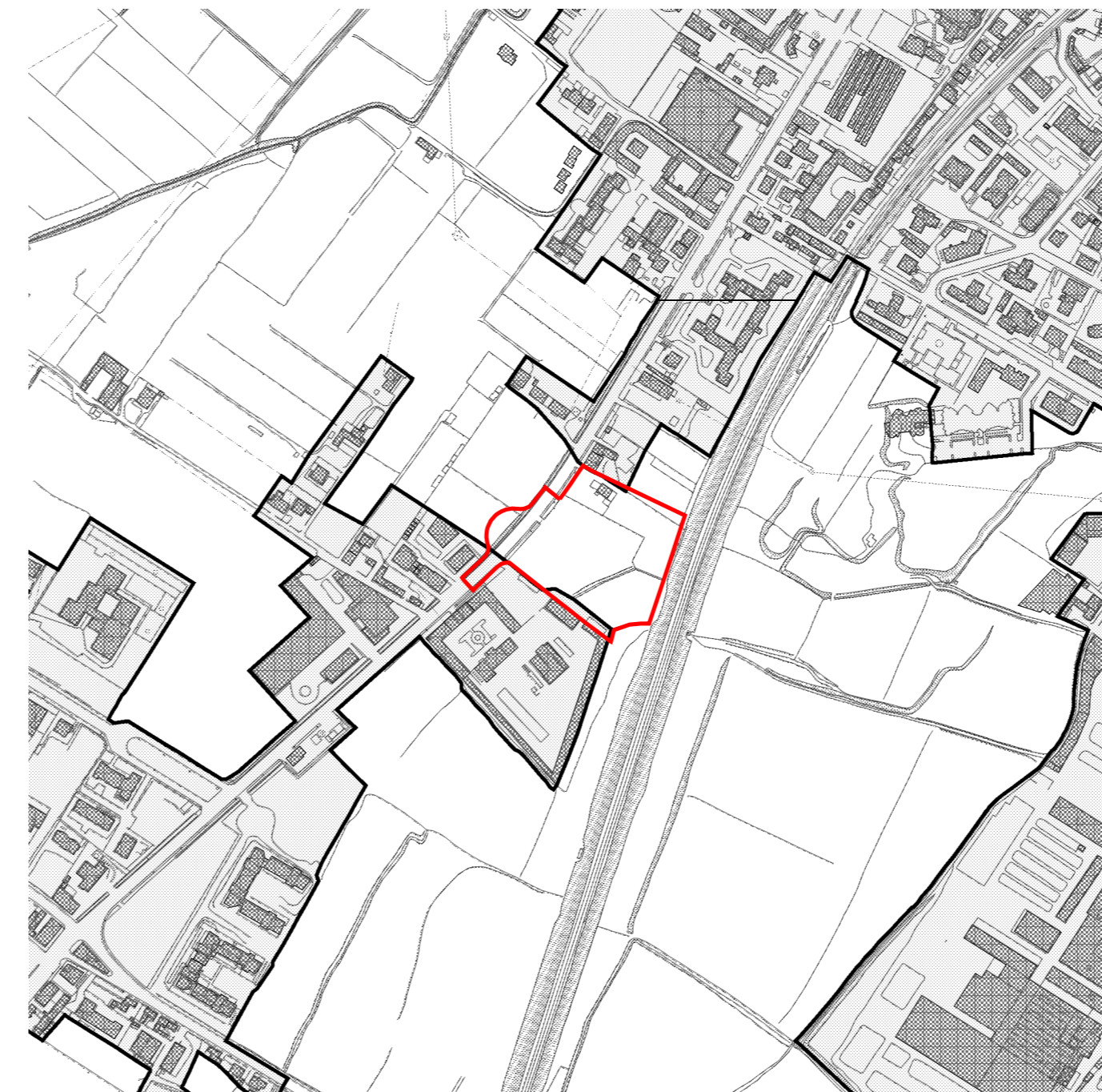
Ef : indice di edificabilità massimo
 Ef min : indice di edificabilità minimo
 r.c. : rapporto di copertura massimo
 n°p : numero dei piani massimo



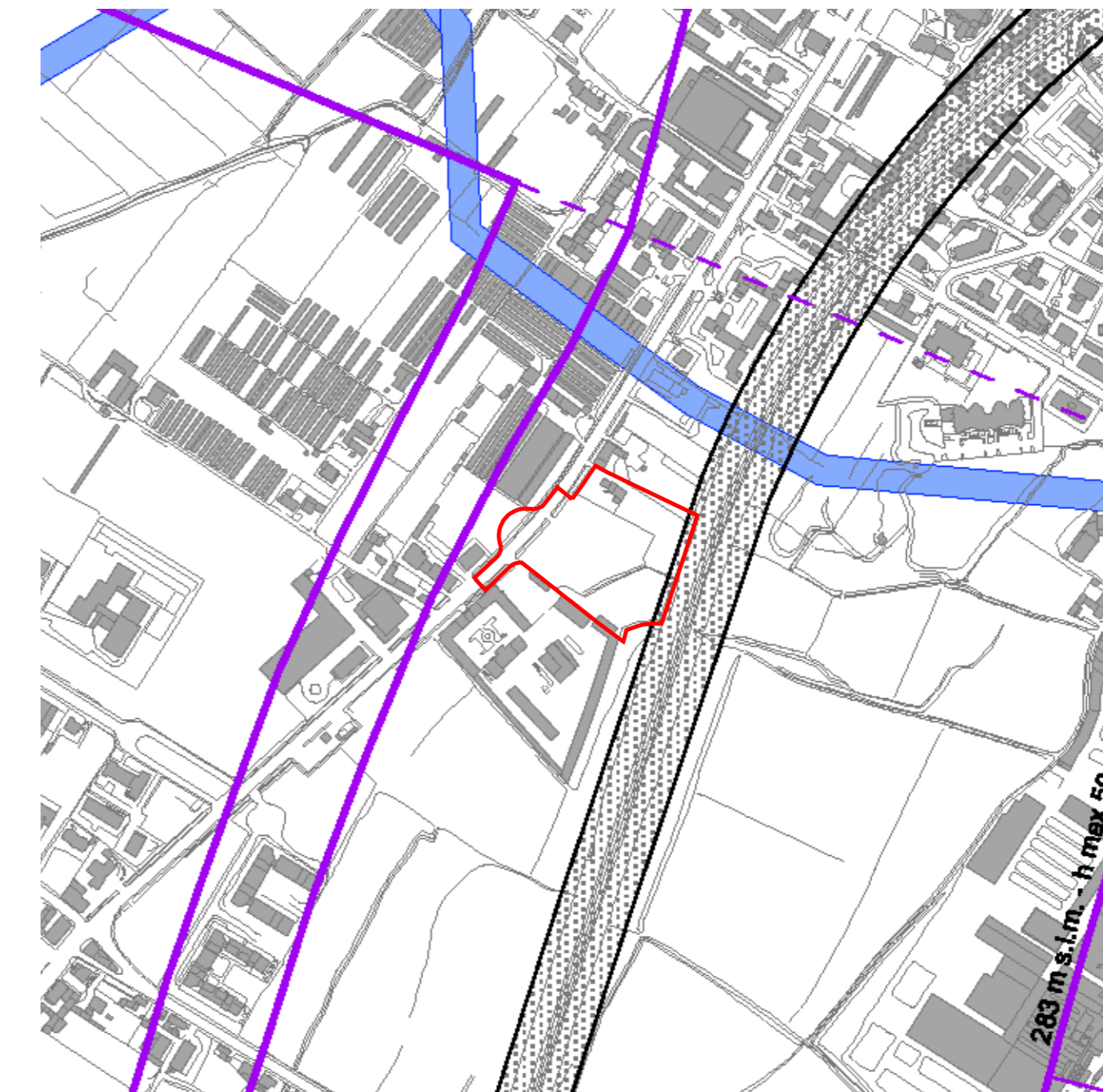
ESTRATTO P.R.G.: ZONE OMOGENEE - SCALA 1:5.000



ESTRATTO P.R.G.: SISTEMI - SCALA 1:5.000



ESTRATTO P.R.G.: CENTRO EDIFICATO - SCALA 1:5.000



ESTRATTO P.R.G.: VINCOLI - SCALA 1:5.000

VINCOLO DI RISPETTO DEL COMPLESSO MONUMENTALE
 PIANO TERRITORIALE DEI COLLI (L. 4/7/1976)
 VINCOLO FERROVIARIO (D.P.R. 103/1975)
 VINCOLO AMBIENTALE (L. 4/3/1976)
 VINCOLO IDROGEOLOGICO (D. 13/07/1973)
 VINC. DELLA FELTRINADOTTO (D.P.R. 182/1941)
 LINEE ELETTRICHE DI ALTA TENSIONE INTERSTATE

VINCOLO CIMITERIALE (D.P.R. 103/1975)
 VINCOLO STRADALE (D.M. 100/1963)
 VINCOLO MILITARE (L. 100/1970)
 VINCOLO AERONAUTICALE (L. 30/10/44)
 AREE ASSIG. ABILI ALLE ZONE "A", "B", "C" DEL D.M. 144/1969 PER LE QUALI NON VALE IL VINCOLO DELLA L. 4/1/1965

COMUNE DI BERGAMO
 DIREZIONE TERRITORIO E AMBIENTE
 DIVISIONE POLITICHE DELLA CASA
 DIVISIONE PIANIFICAZIONE URBANISTICA GENERALE
 DIVISIONE GESTIONE DEL TERRITORIO

**PIANO DI ZONA
 PER L'EDILIZIA ECONOMICA POPOLARE**
 LEGGE 18-4-1962 N° 167 E SUCCESSIVE MODIFICAZIONI

Adottato con deliberazione C.C. n° 54/22 del 10/07/2006
 Approvato con deliberazione di C.C. n° 1/107 del 16/01/2007

GRUPPO DI LAVORO

ARCH. MASSIMO CASANOVA - Divisione Politiche della Casa - Responsabile di Progetto
 ARCH. GIORGIO CAVAGNIS - Divisione Gestione del Territorio - Coprogettista
 ARCH. GIANLUCA DELLA MEA - Divisione Pianificazione Urbanistica Generale - Coprogettista
 DOTT. NICOLA GHERARDI - Divisione Politiche della Casa - Collaboratore Tecnico
 GEOM. ROBERTO MADASCHI - Divisione Politiche della Casa - Collaboratore Tecnico
 ARCH. CHIARA FOJADELLI - Collaboratore Tecnico esterno
 SIG. RA. BARBARA TRUCCA - Collaboratore Tecnico esterno
 ARCH. ALESSANDRO GANOLFI - Collaboratore Tecnico esterno
 ARCH. GERMANA TRUSSARDI - Collaboratore Tecnico esterno
 SIG. RA. LORENA TRIMBOLI - Collaboratore Amministrativo

LAVORO PRELIMINARE - STIVA FABBIOSO

ING. DIEGO FINAZZI - Divisione Infrastrutture e Arredo Urbano
 GEOM. ROBERTO GASPARI - Divisione Patrimonio
 DOTT. ANTONIO SANELLI - Agenzia Sistemi Informativi
 SIG. TARCISIO RIGOLETTO - Agenzia Sistemi Informativi
 ARCH. NATALIA FASSI - Divisione Gestione del Territorio

ESTRATTI
 TAV. n° 1 DATA 04/12/2006
 SCALE 1:2.000 - 1:5.000
INTERVENTO 08