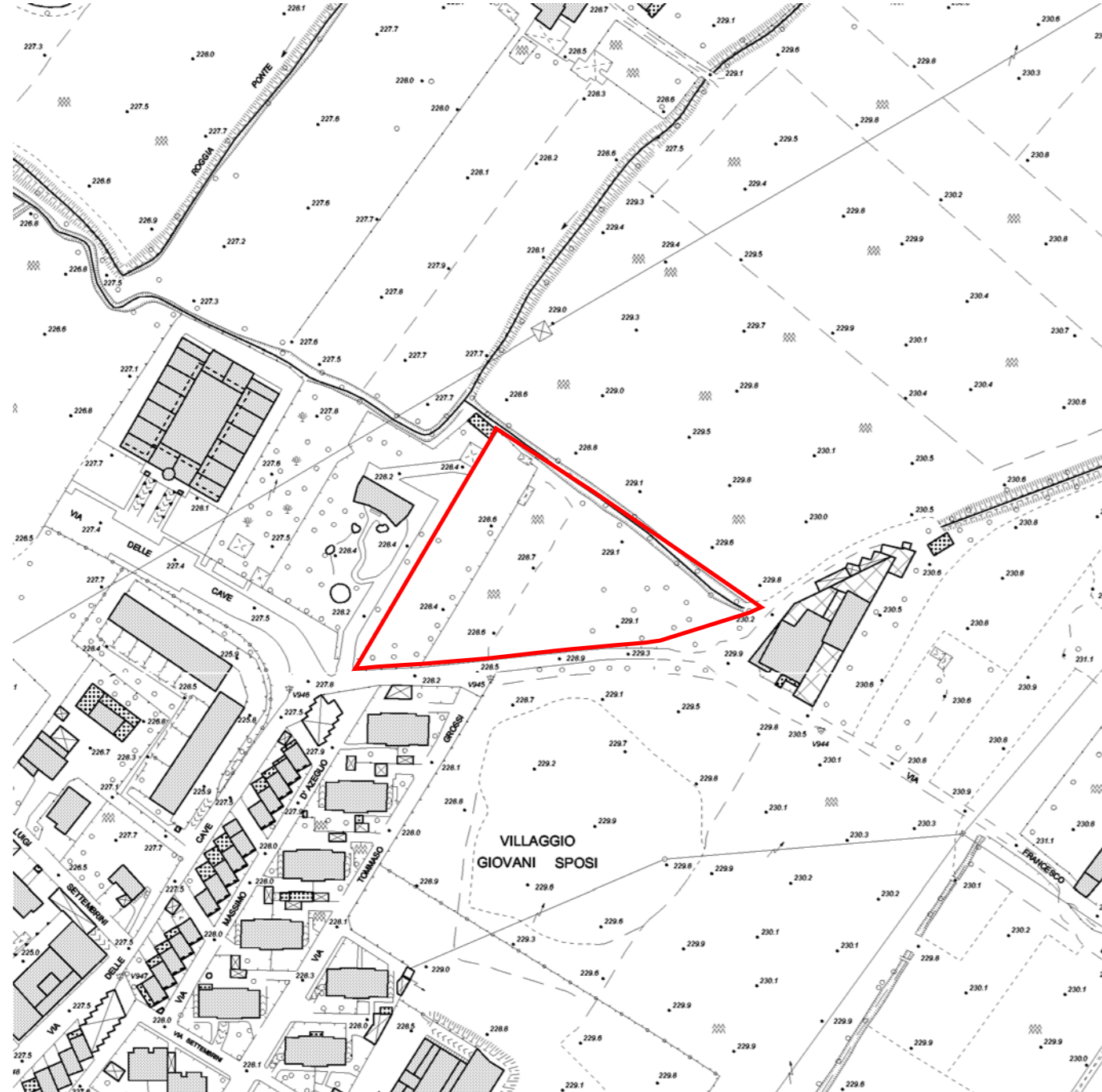
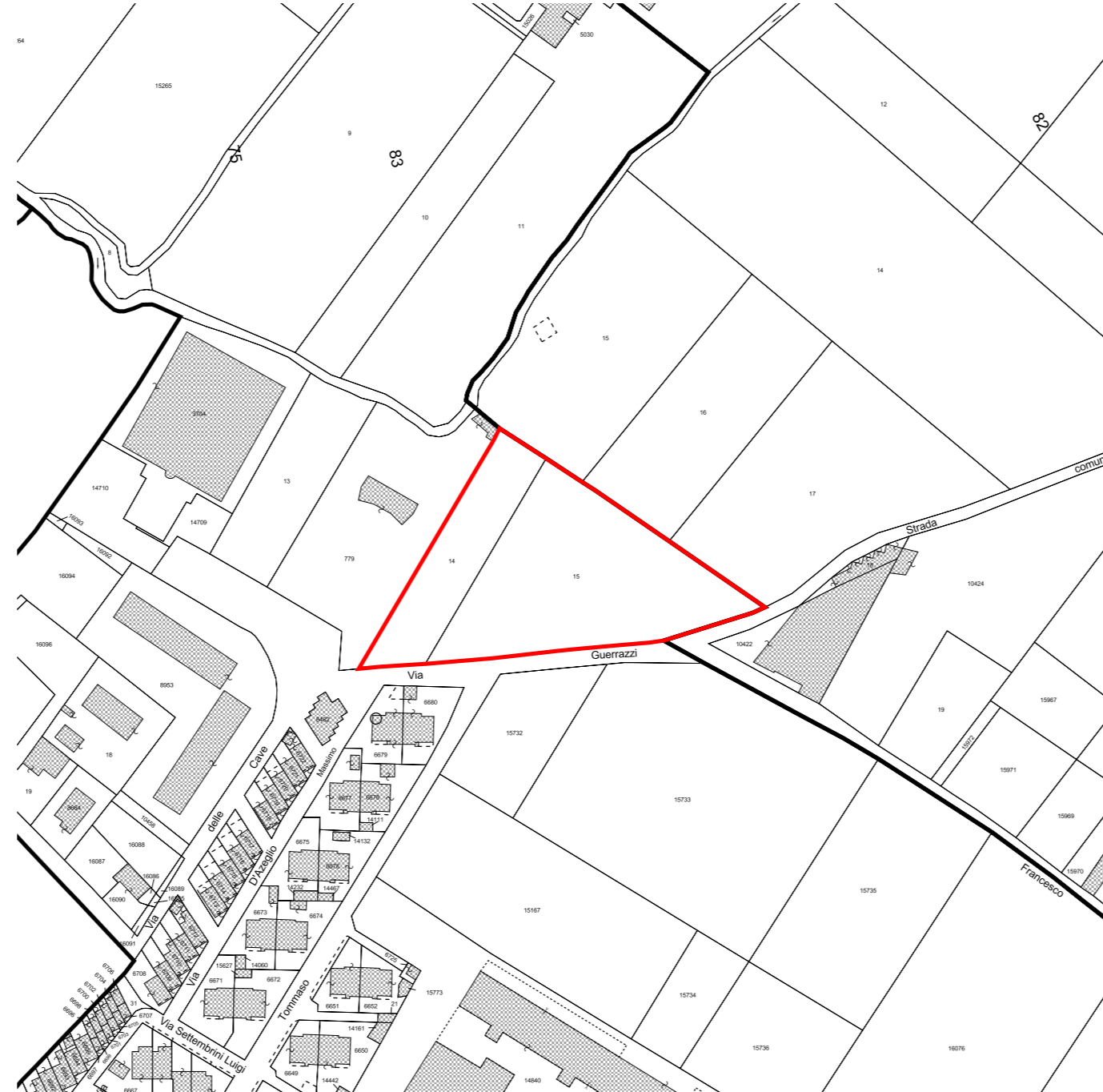




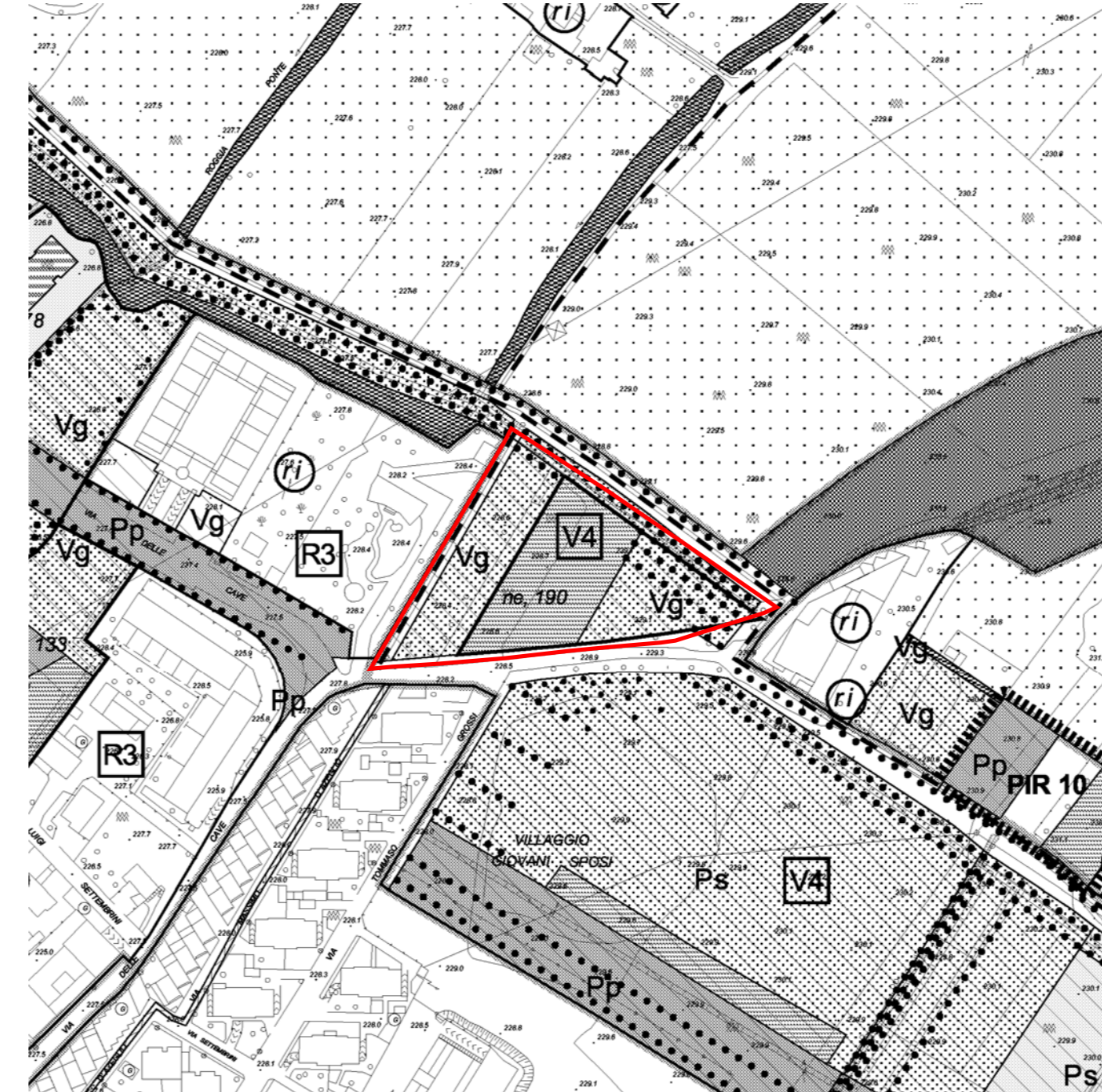
ESTRATTO ORTOFOTO - SCALA 1:2.000



ESTRATTO AEROFOTOGRAMMETRICO - SCALA 1:2.000



ESTRATTO CATASTALE - SCALA 1:2.000



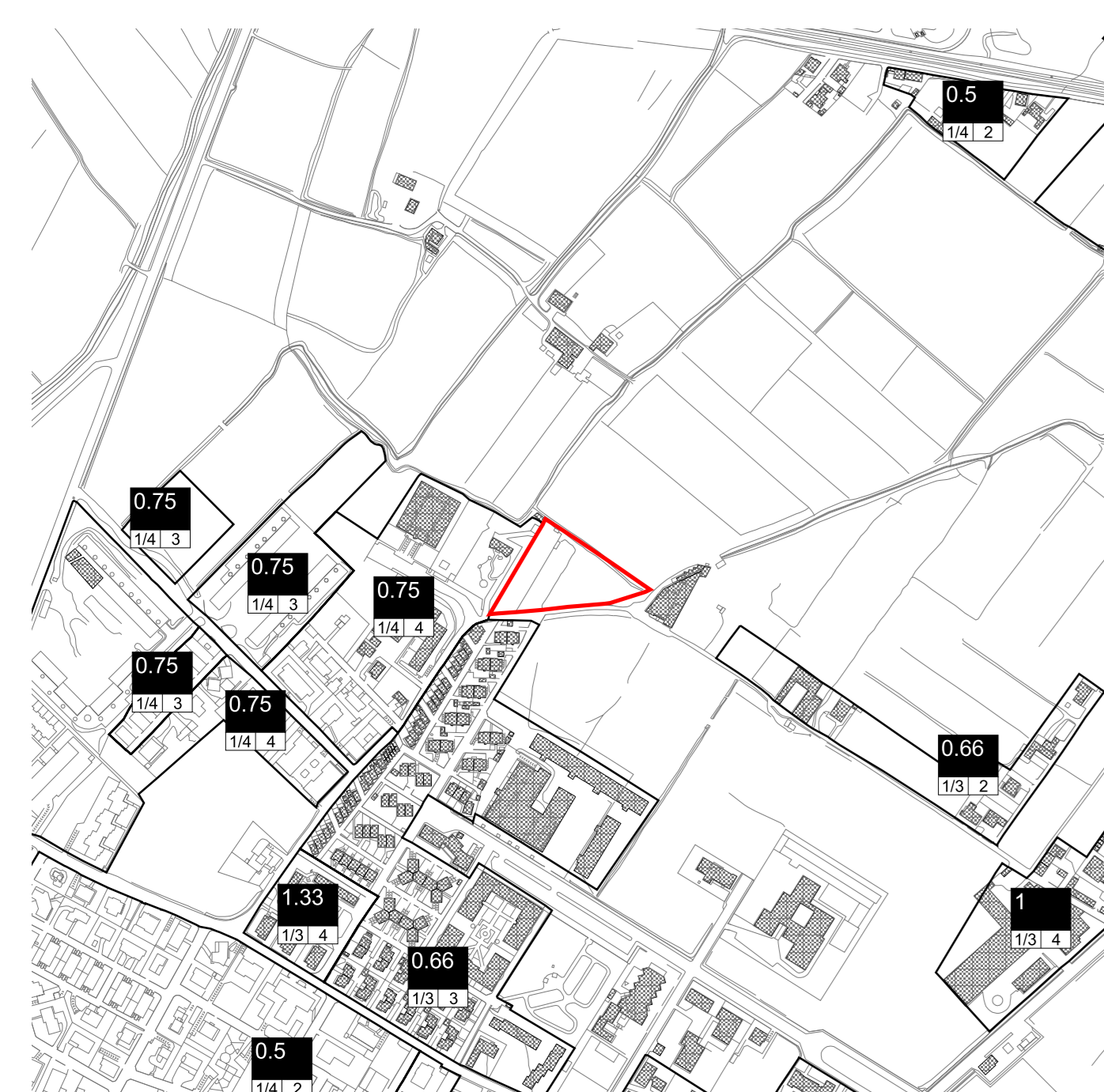
ESTRATTO P.R.G.: USI DEL SUOLO - SCALA 1:2.000

PIANO REGOLATORE GENERALE
USI DEL SUOLO E MODALITA' DI INTERVENTO

Legenda

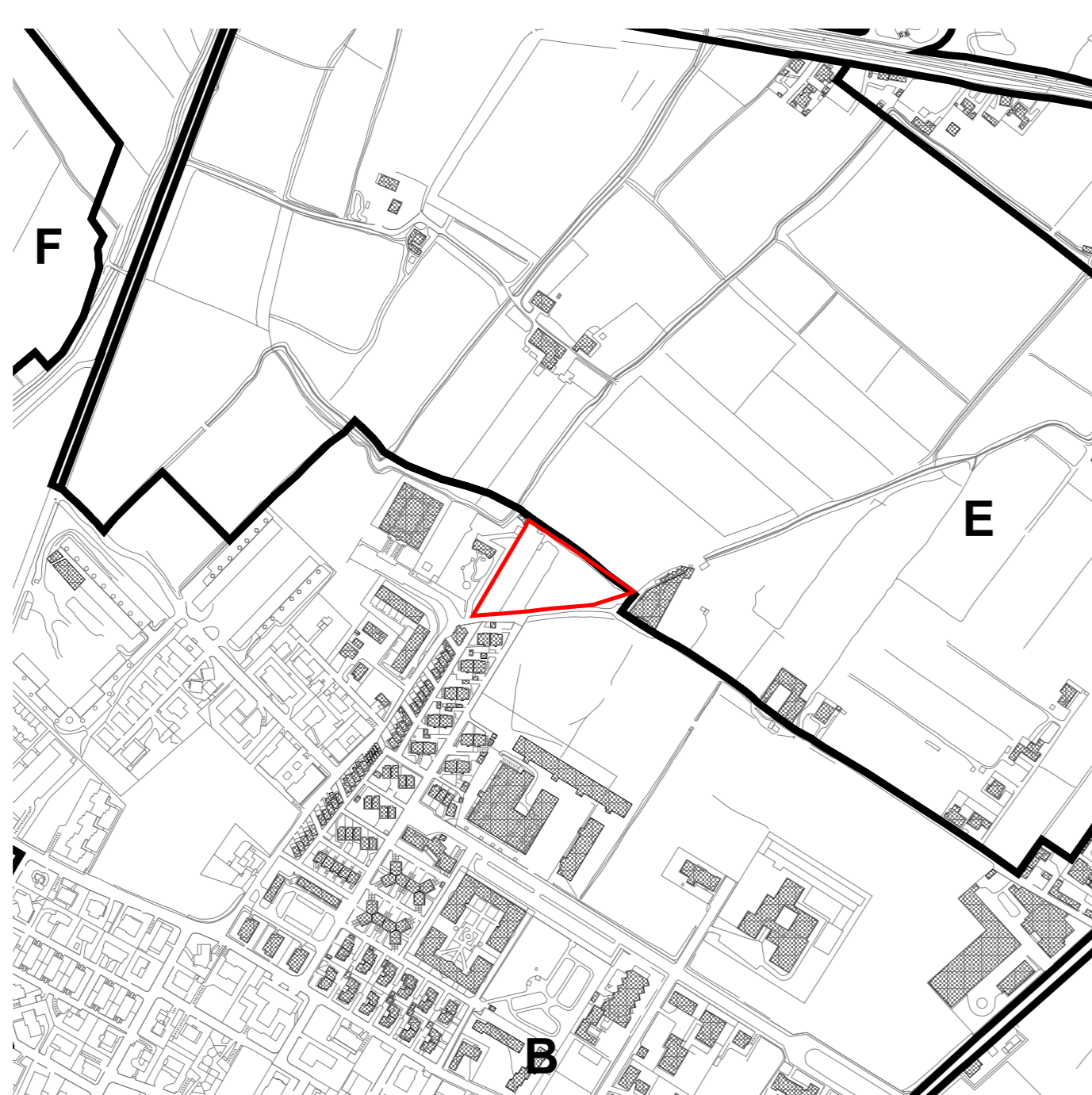
SISTEMI	Spazi scoperti pubblici o di uso pubblico pavimentati	AREE IN TRASFORMAZIONE	Area
<ul style="list-style-type: none"> Linea tratteggiata: a livello inferiore rispetto al piano di riferimento Linea continua: sistema dei luoghi centrali Linea a tratti: sistema della produzione Linea a zigzag: sistema della residenza Linea a onde: sistema del verde Linea a curve: sistema della mobilità 	<ul style="list-style-type: none"> Linea tratteggiata: Spazi scoperti pubblici o di uso pubblico verdi Linea continua: Vb boschi Linea a tratti: Vg giardini e parchi Linea a curve: Vv orti urbani 	<ul style="list-style-type: none"> Linea tratteggiata: perimetro di Progetto Norma Linea continua: PN, n° numero di identificazione del Progetto Norma Linea a tratti: perimetro di Piano Attuale 	<ul style="list-style-type: none"> Linea continua: Area Linea tratteggiata: aree agricole di pianura Linea a curve: aree agricole di collina Linea continua: Altri manufatti Linea a curve: sole ecologiche Linea continua: vasche di laminazione
DESTINAZIONI D'USO	Attivita' terziarie	PROGETTO DI SUOLO	INDIRIZZI PROGETTUALI
<ul style="list-style-type: none"> R: residenza I: attivita' industriali e artigianali A: attivita' agricole T: terziario Ta: attrezzature direzionali e terziario diffuso Tc: attrezzature commerciali F: fronti commerciali Td: stazioni di servizio e distribuzione dei carburanti Tr: attrezzature ricreative e pubblici esercizi Tu: complessi dislocati S: servizi di assistenza socio-sanitaria Sa: servizi per l'istruzione di base Sc: servizi comunitari Sd: servizi per la cultura, il culto e lo spettacolo Sh: servizi ospedalieri e sanitari Si: servizi per l'istruzione superiore Sp: parcheggi coperti Sr: servizi sociali, culturali e ricreativi Ss: servizi sportivi coperti St: servizi tecnici e amministrativi Su: servizi universitari *: attrezzature pubbliche di interesse generale 	<ul style="list-style-type: none"> Sa: servizi esistenti per il culto (servizi religiosi per il servizio del ministero diocesano) Sa: attrezzature religiose esistenti di rilevanza sovramunicipale Sa: servizi di provvidenza religiosa regolati dall'art. 44.6 	<ul style="list-style-type: none"> Linea continua: Materiali semplici vegetazionali Linea tratteggiata: prati e tappazzanti erbacee Linea a curve: siepi Linea continua: alberi singoli Linea a tratti: filari Linea a curve: arbusteti - cespugli Linea continua: pestone Linea a curve: barriere Linea continua: formazioni boschive di nuovo impianto Linea a curve: formazioni boschive esistenti 	<ul style="list-style-type: none"> Linea continua: superficie edificabile Linea tratteggiata: superficie coperta Linea a curve: allineamenti obbligatori Linea continua: allineamenti consentiti Linea a curve: fronte obbligato di edificazione Linea continua: accessi pedonali Linea a curve: accessi carrai Linea continua: ne, n° completamento: n° di riferimento Linea a curve: n° sezioni: n° di riferimento Linea continua: n° rinvio ad ambiti particolari
TIPI DI INTERVENTO	Spazi pavimentati	PERCORSI	ALTRE INDICAZIONI
<ul style="list-style-type: none"> Linea continua: manutenzione ordinaria Linea a curve: manutenzione straordinaria Linea continua: risanamento conservativo Linea a curve: ristrutturazione Linea continua: ristrutturazione con ampliamento in aderenza Linea a curve: ristrutturazione con ampliamento in aderenza: n° indica il n° di piani realizzabili con il soprizzo Linea continua: ampliamento in aderenza: n° indica il n° di piani realizzabili con il soprizzo Linea a curve: restauro Linea continua: demolizione con ricostruzione Linea a curve: demolizione senza ricostruzione Linea continua: ristrutturazione urbanistica e recupero ambientale Linea a curve: nuova edificazione e nuovo impianto 	<ul style="list-style-type: none"> Linea continua: area permeabile Linea a curve: area semipermeabile Linea continua: area pavimentata 	<ul style="list-style-type: none"> Linea continua: percorso pedonale Linea a curve: percorso ciclopedonale Linea continua: pista ciclabile Linea a curve: tram Linea continua: risalita meccanica 	<ul style="list-style-type: none"> Linea continua: v. tavola: Usi del suolo e modalita' di intervento: scala 1:1000 Linea a curve: perimetro del Piano Territoriale del Coll. Linea continua: minuziosa consulto dall'inventario dei Beni Culturali fisici Linea a curve: ambito di P.R.G. al livello inferiore rispetto al piano di riferimento (es.: sopravevante di Boccaccone)

PERIMETRO COMPARTO PEEP

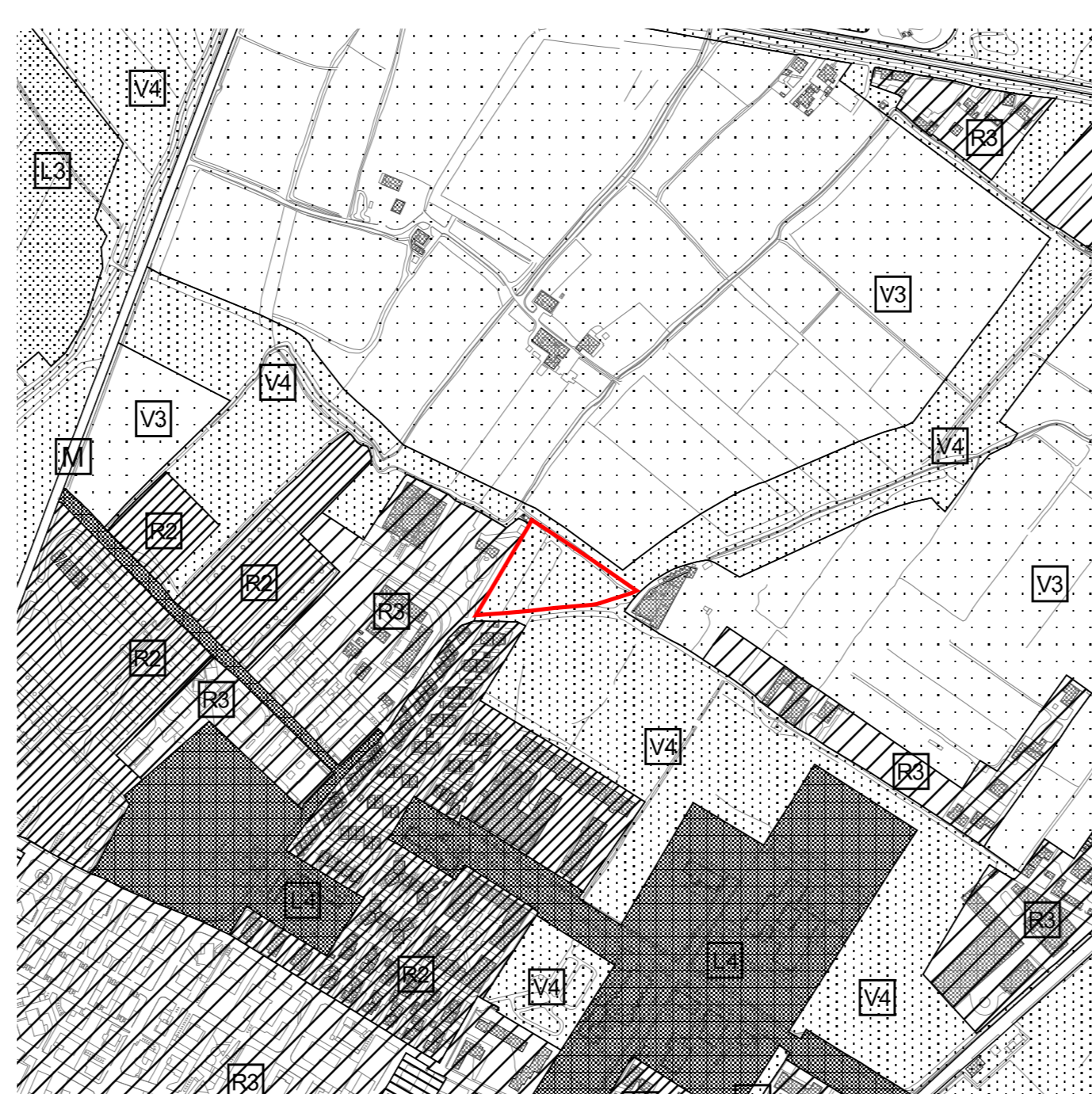


ESTRATTO P.R.G.: PARAMETRI URBANISTICI - SCALA 1:5.000

Ef	indice di edificabilità massimo
Ef min	indice di edificabilità minimo
f.c.	rapporto di copertura massimo
n°p	numero dei piani massimo



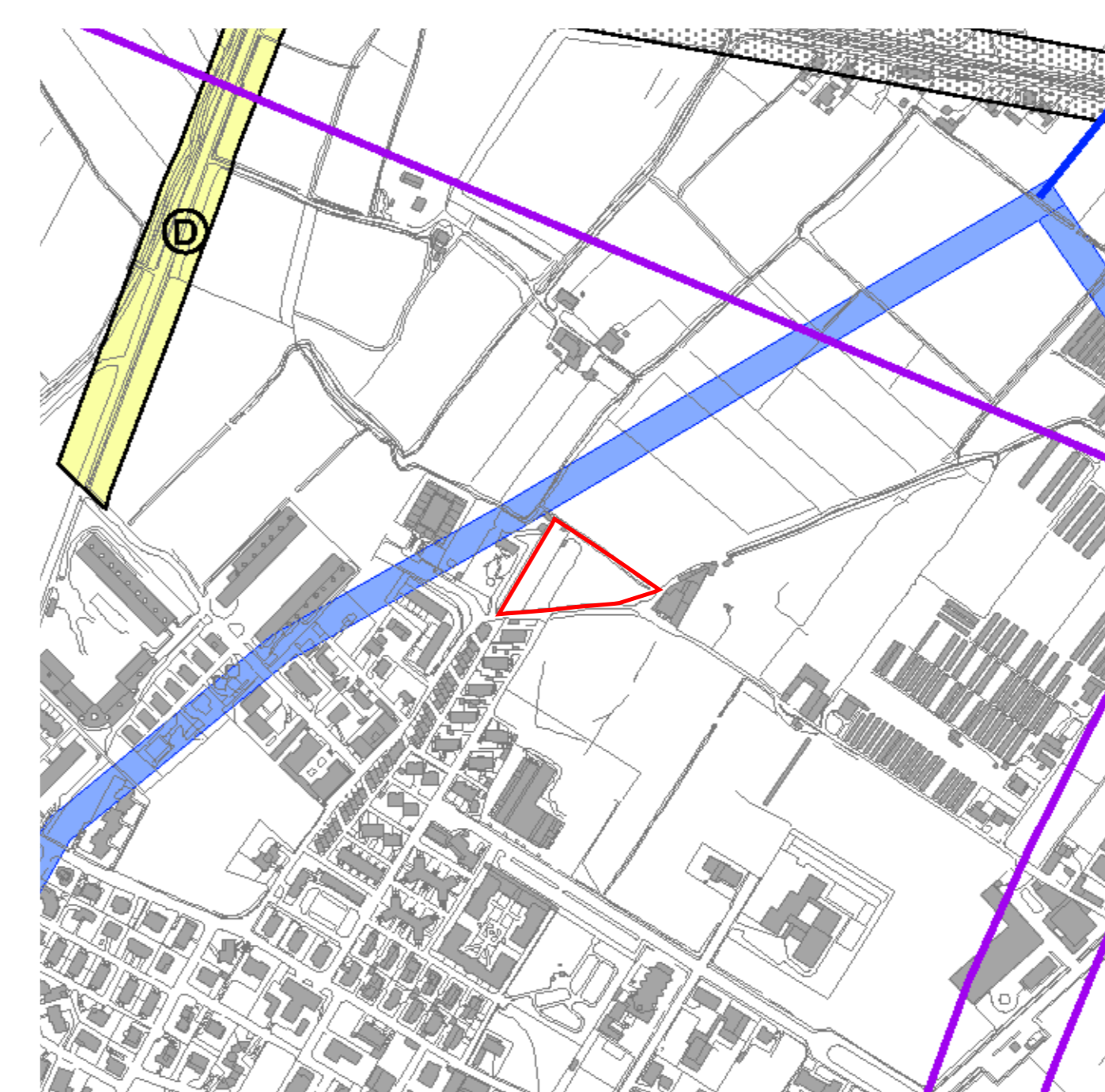
ESTRATTO P.R.G.: ZONE OMOGENEE - SCALA 1:5.000



ESTRATTO P.R.G.: SISTEMI - SCALA 1:5.000



ESTRATTO P.R.G.: CENTRO EDIFICATO - SCALA 1:5.000



ESTRATTO P.R.G.: VINCOLI - SCALA 1:5.000

VINCOLO DI RISPETTO DEL COMPLESSO MONUMENTALE	VINCOLO CIMITERIALE (art. 10 del D.P.R. n. 1151/1985)
PIANO TERRITORIALE DEI COLLI (L. n. 10/1987)	VINCOLO CIMITERIALE (D.P.R. n. 103/1975, D.P.R. n. 263/1960)
VINCOLO FERROVIARIO (D.P.R. n. 753/1989)	VINCOLO STRADALE (D.P.R. n. 109/1983, D.P.R. n. 495/1982, D.P.R. n. 147/1983, D.L. n. 300/1990)
VINCOLO AMBIENTALE (L. n. 431/1985 - 1986) (Decreto del Presidente della Repubblica n. 32/1986)	VINCOLO MILITARE (L. n. 109/1983)
VINCOLO IDROGEOLOGICO (D.L. n. 238/1972)	VINCOLO AERONAUTICALE (L. n. 30/1962, D.M. n. 194/2005)
VINCOLO ELETTRICO (D.P.R. n. 142/1984, D.P.R. n. 48/1982)	AREE ASSIGNALE ALLE ZONE "A", "B", "C" DEL D.M. 144/1989 PER LE QUALI NON VALE IL VINCOLO DELLA L. n. 431/1985
LINEE ELETTRICHE DI ALTA TENSIONE INTERNAITE	

COMUNE DI BERGAMO

DIREZIONE TERRITORIO E AMBIENTE
DIVISIONE POLITICHE DELLA CASA
DIVISIONE PIANIFICAZIONE URBANISTICA GENERALE
DIVISIONE GESTIONE DEL TERRITORIO

PIANO DI ZONA PER L'EDILIZIA ECONOMICA POPOLARE

LEGGE 18-4-1962 N° 167 E SUCCESSIVE MODIFICAZIONI

Adottato con deliberazione di C.C. n° 54/22 del 10/07/2006
Approvato con deliberazione di C.C. n° 1/107 del 16/01/2007

GRUPPO DI LAVORO

ARCH. MASSIMO CASANOVA	Divisione Politiche della Casa - Responsabile di Progetto
ARCH. GIORGIO CAVAGNIS	Divisione Gestione del Territorio - Coprogettista
ARCH. GIANLUCA DELLA MEA	Divisione Pianificazione Urbanistica Generale - Coprogettista
DOTT. NICOLA GHERARDI	Divisione Politiche della Casa - Collaboratore Tecnico
GEOM. ROBERTO MADASCHI	Divisione Politiche della Casa - Collaboratore Tecnico
ARCH. CHIARA FOJADELLI	Collaboratore Tecnico esterno
SIG. RA BARBARA TRUCCA	Collaboratore Tecnico esterno
ARCH. ALESSANDRO GAMBOLFI	Collaboratore Tecnico esterno
ARCH. GERMANA TRUSSARDI	Collaboratore Tecnico esterno
SIG. RA LORENA TRIMBOLI	Collaboratore Amministrativo

LAVORO PRELIMINARE - STIMA FABBIOSOHO

ING. DIEGO FINAZZI	Divisione Infrastrutture e Arredo Urbano
GEOM. ROBERTO GASPARI	Divisione Patrimonio
DOTT. ANTONIO SANELLI	Agencia Sistemi Informativi
SIG. TARCISIO RIGOLETTO	Agencia Sistemi Informativi
ARCH. NATALIA FASSI	Divisione Gestione del Territorio

ESTRATTI
TAV. n° 1 DATA 04/12/2006
SCALE 1:2.000 - 1:5.000

INTERVENTO 14

Elaborazione del Sistema Informativo Territoriale