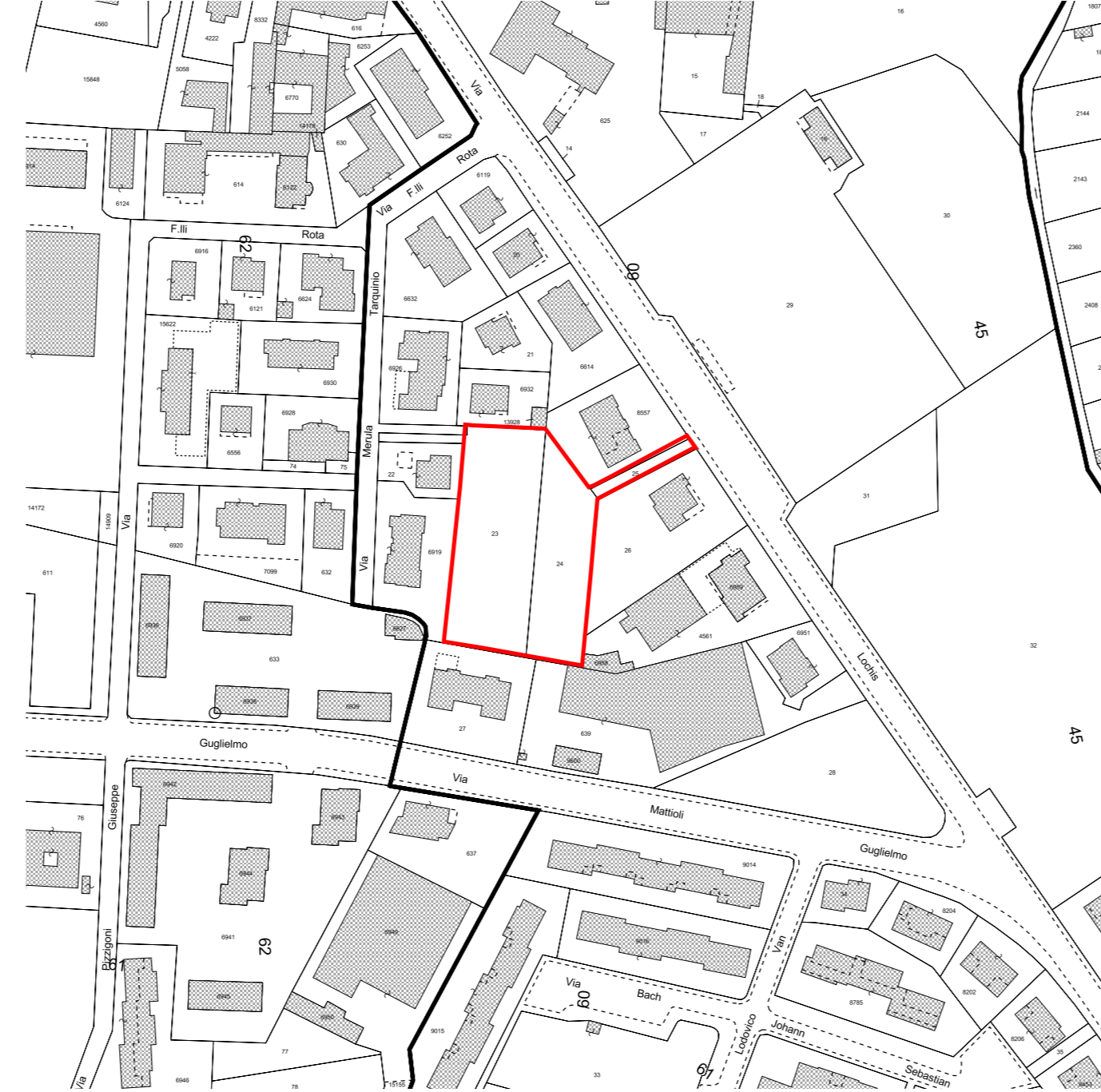




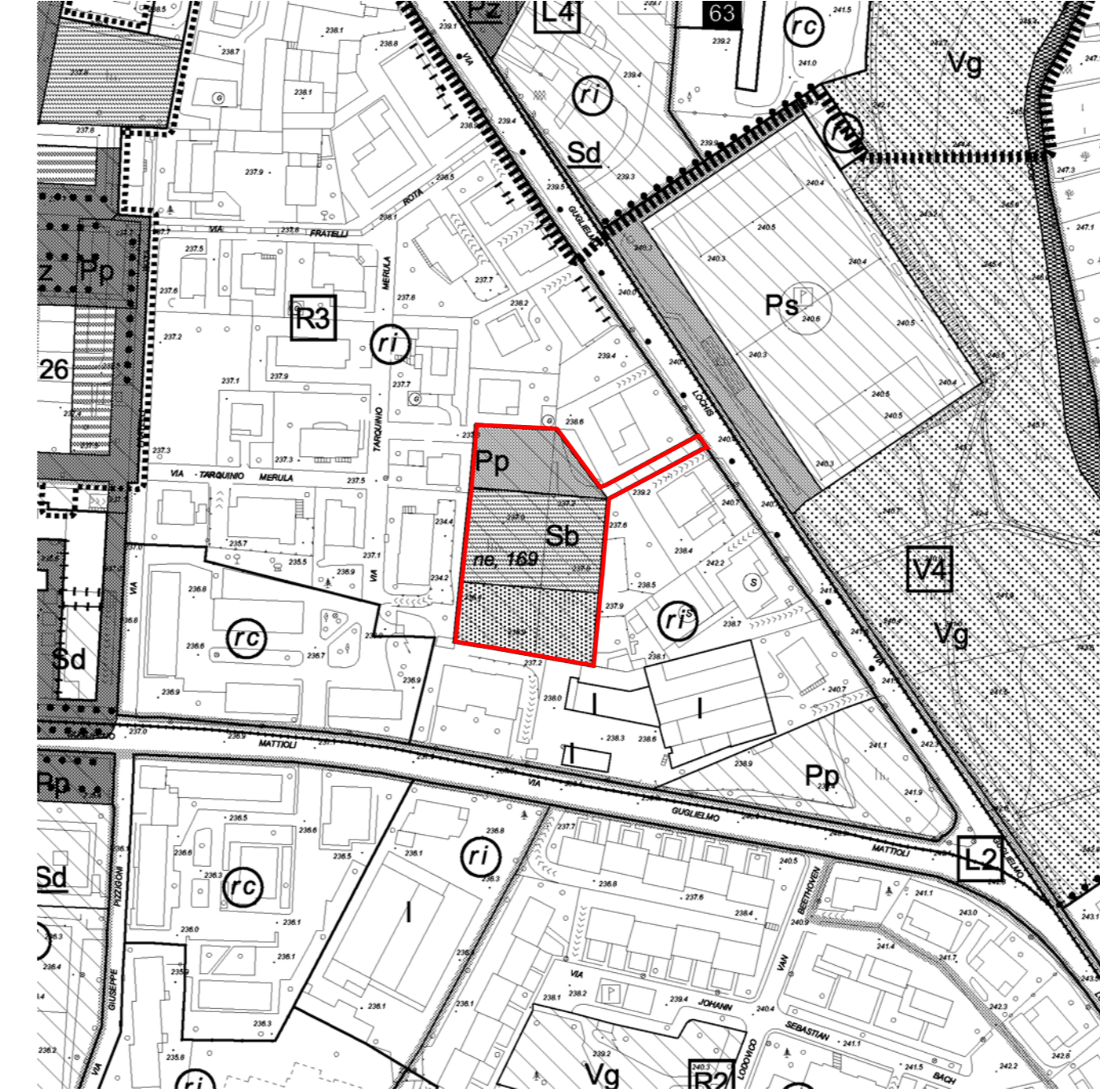
ESTRATTO ORTOFOTO - SCALA 1:2.000



ESTRATTO AEROFOTOGRAMMETRICO - SCALA 1:2.000



ESTRATTO CATASTALE - SCALA 1:2.000



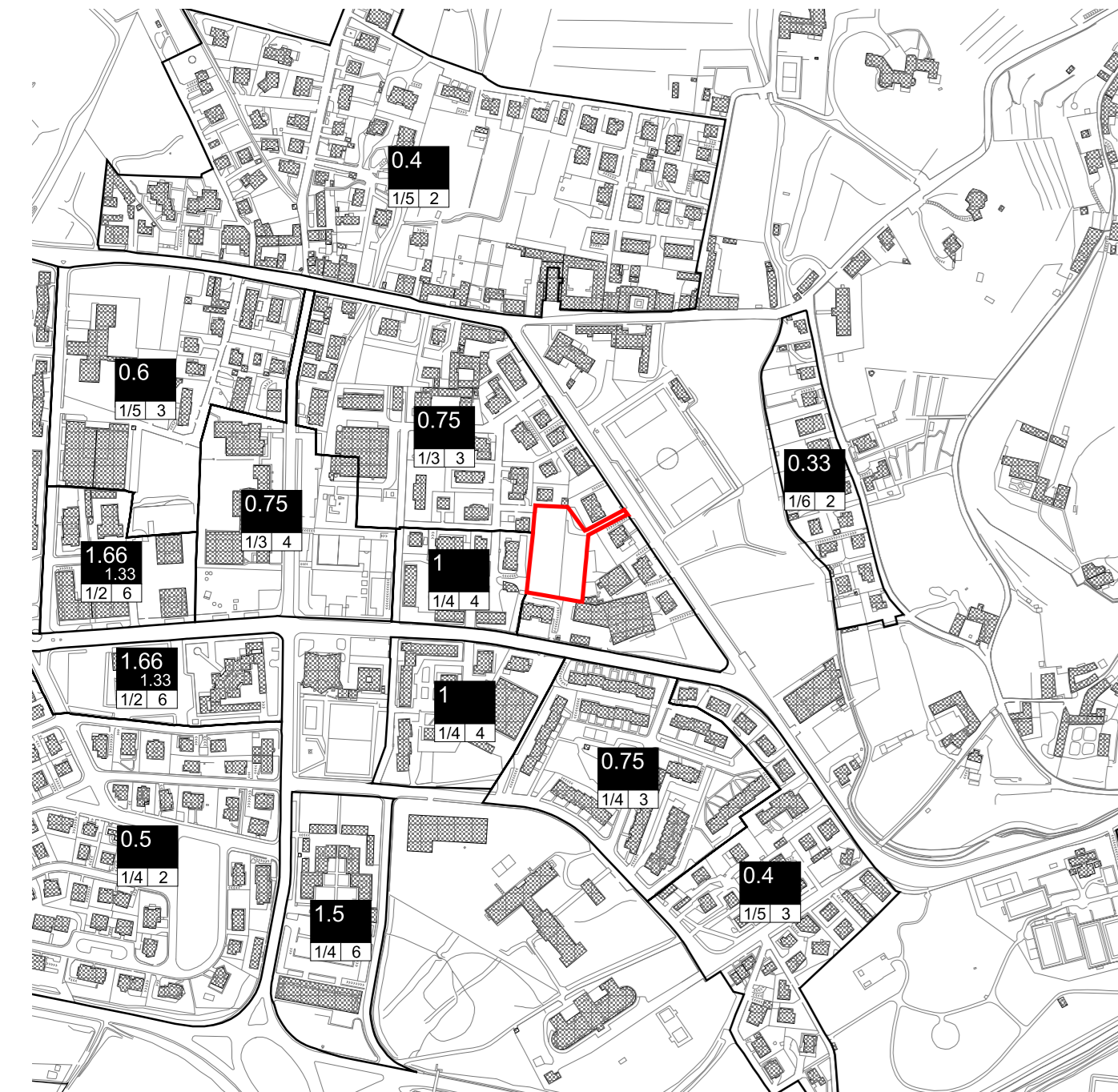
ESTRATTO P.R.G.: USI DEL SUOLO - SCALA 1:2.000

PIANO REGOLATORE GENERALE
USI DEL SUOLO E MODALITA' DI INTERVENTO

Legenda

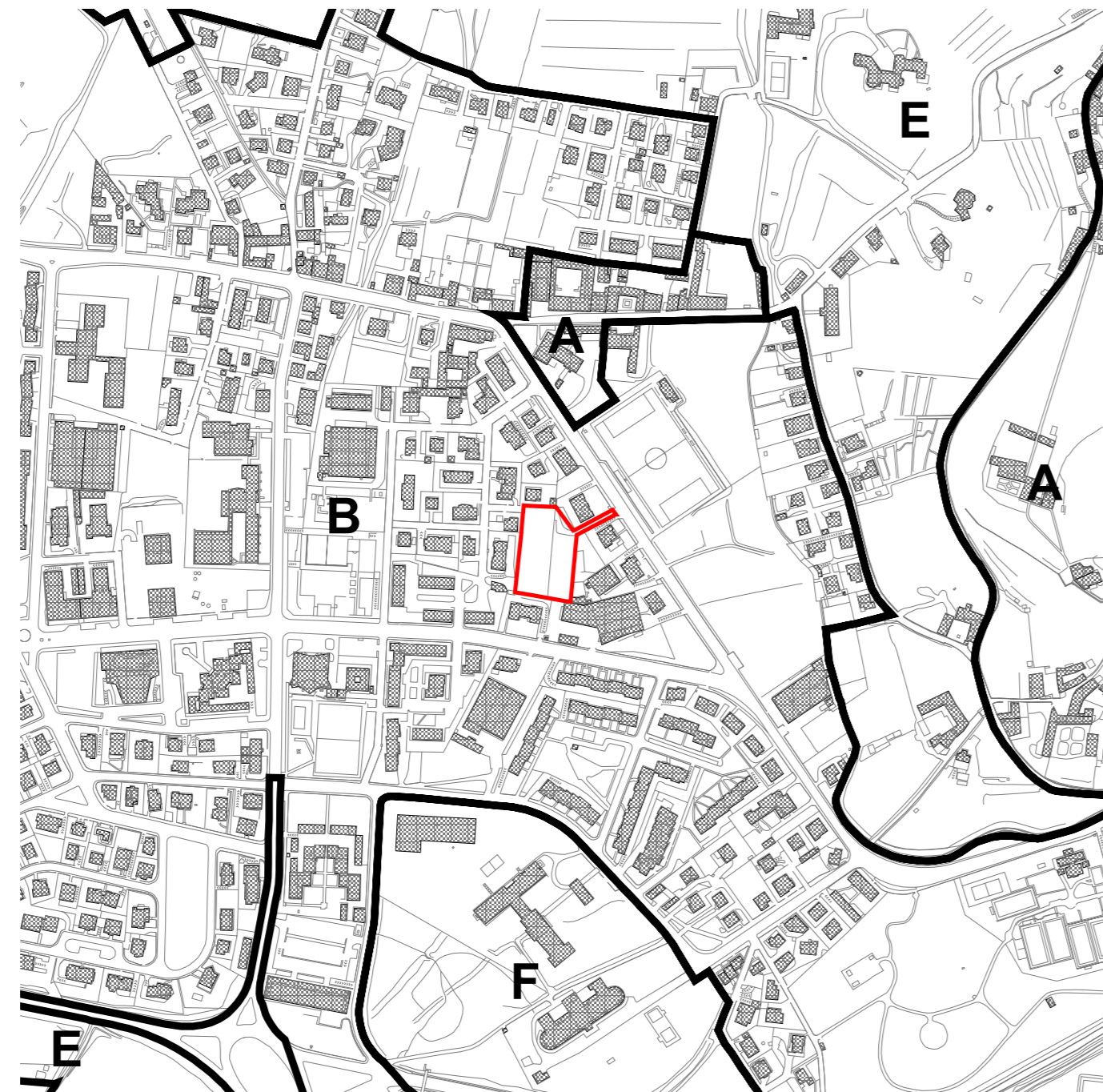
SISTEMI	DESTINAZIONI D'USO	TIPI DI INTERVENTO
<ul style="list-style-type: none"> Linea tratteggiata: a livello inferiore rispetto al piano di riferimento Linea continua: sistema dei luoghi centrali Linea a zigzag: sistema della produzione Linea a dente di sega: sistema della residenza Linea a V: sistema del verde Linea a T: sistema della mobilità 	<ul style="list-style-type: none"> R: residenza I: attività industriali e artigianali A: attività agricole Attività terziarie T: terziario Ta: attrezzature direzionali e terziario diffuso Tc: attrezzature commerciali Fronti commerciali Td: stazioni di servizio e distribuzione dei carburanti Tr: attrezzature ricreative e pubblici esercizi Tr: complessi direzionali Tr: riassetto conservativo Tr: servizi e attrezzature pubblici o di uso pubblico Sb: servizi di assistenza socio-sanitaria Sb: servizi per l'istruzione di base Sc: servizi comunitari Sd: servizi per la cultura, il culto e lo spettacolo Sh: servizi ospedalieri e sanitari Si: servizi per l'istruzione superiore Sp: parcheggi coperti Sr: servizi sociali, culturali e ricreativi Ss: servizi sportivi coperti St: servizi tecnici e amministrativi Su: servizi universitari *: attrezzature pubbliche di interesse generale 	<ul style="list-style-type: none"> Tr: manutenzione ordinaria Tr: manutenzione straordinaria Tr: riassetto conservativo Tr: ristrutturazione Tr: ristrutturazione con ampliamento in aderenza Tr: ristrutturazione con ampliamento in elevazione: n° indica il n° di piani realizzabili con il sopralzo Tr: ampliamento in aderenza: n° indica il n° di piani realizzabili con il sopralzo Tr: restauro Tr: demolizione con ricostruzione Tr: demolizione senza ricostruzione Tr: ristrutturazione urbanistica e recupero ambientale Tr: nuova edificazione e nuovo impianto
<ul style="list-style-type: none"> Linea tratteggiata: Spazi scoperti pubblici o di uso pubblico pavimentati Pp: parcheggio a raso Ps: campi sportivi Pz: piazze ed aree pavimentate Linea tratteggiata: Spazi scoperti pubblici o di uso pubblico verdi Vb: boschi Vg: giardini e parchi Vu: orti urbani 	<ul style="list-style-type: none"> Linea tratteggiata: Attrezzature religiose Sd: servizi esistenti per il culto (servizi religiosi per il servizio del ministero pastorale) Sd: attrezzature religiose esistenti di rilevanza sovracomunale Sa Sb: servizi di provetta religiosa regali (salari 44,6) 	<ul style="list-style-type: none"> Linea tratteggiata: Spazi pavimentati Linea continua: area permeabile Linea continua: area semipermeabile Linea continua: area pavimentata Linea continua: Percorsi Linea continua: percorso pedonale Linea continua: percorso ciclopedonale Linea continua: pista ciclabile Linea continua: tram Linea continua: risalita meccanica
<ul style="list-style-type: none"> Linea tratteggiata: AREE IN TRASFORMAZIONE PN, n°: numero di identificazione del Progetto Norma Linea continua: perimetro di Piano Attuativo 	<ul style="list-style-type: none"> Linea tratteggiata: MATERIALI SEMPLICI VEGETAZIONALI Linea continua: prati e tappezzerie erbacee Linea continua: siepi Linea continua: alberi singoli Linea continua: filari Linea continua: arbusteti - cespugli Linea continua: pasistenze Linea continua: barriere Linea continua: formazioni boschive di nuovo impianto Linea continua: formazioni boschive esistenti 	<ul style="list-style-type: none"> Linea continua: ALTRI MANUFATTI Linea continua: sole ecologiche Linea continua: vasche di laminazione Linea continua: INDIRIZZI PROGETTUALI Linea continua: superficie edificabile Linea continua: superficie coperta Linea continua: allineamenti obbligatori Linea continua: allineamenti consentiti Linea continua: fronte obbligato di edificazione Linea continua: accessi pedonali Linea continua: accessi carrai Linea continua: ne, n°: completamento: n° di riferimento Linea continua: n°: sezioni: n° di riferimento Linea continua: Vn, n°: rinvio ad ambiti particolari Linea continua: ALTRE INDICAZIONI Linea continua: v: tavola: Usi del suolo e modalità di intervento: scala 1:1000 Linea continua: perimetro del Piano Territoriale dei Colli Linea continua: servitù derivata dall'inventario dei Beni Culturali iscritti Linea continua: n°: ambito di P.R.G. al livello inferiore rispetto al piano di riferimento (es.: sopralevata di Boccaccone)

PERIMETRO COMPARTO PEEP

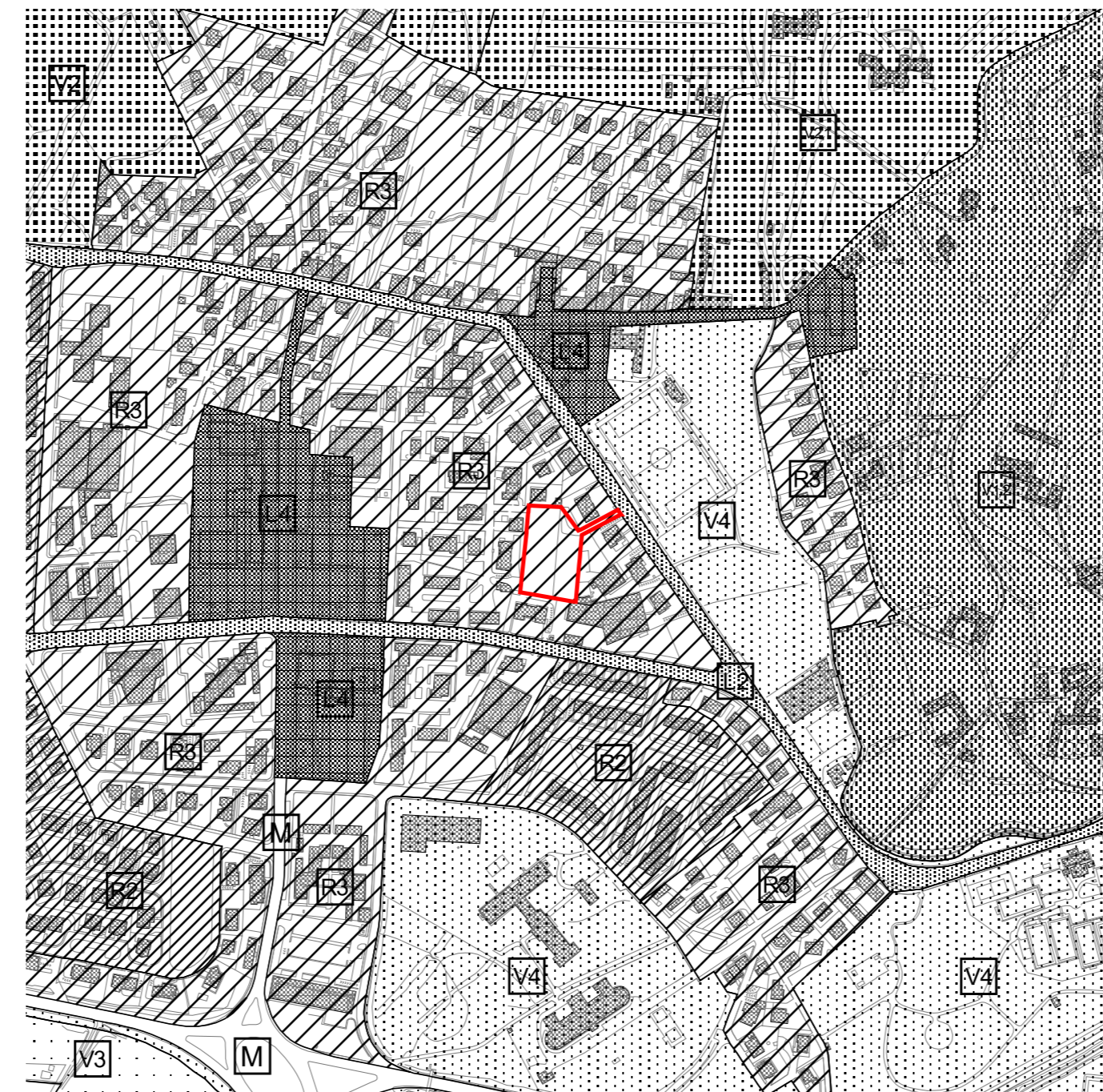


ESTRATTO P.R.G.: PARAMETRI URBANISTICI - SCALA 1:5.000

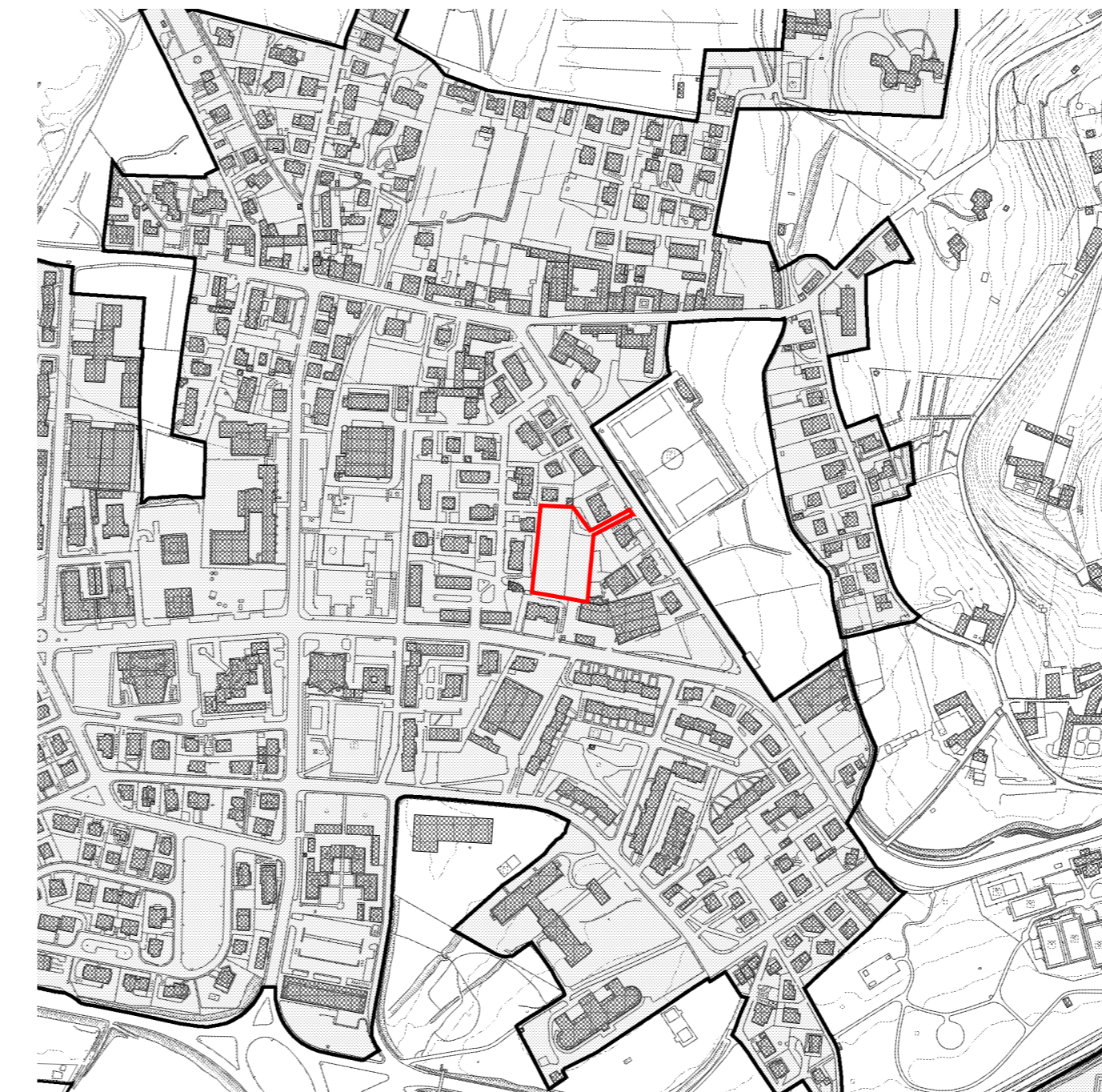
Ef: indice di edificabilità massimo
Ef min: indice di edificabilità minimo
r.c.: rapporto di copertura massimo
n°p: numero dei piani massimo



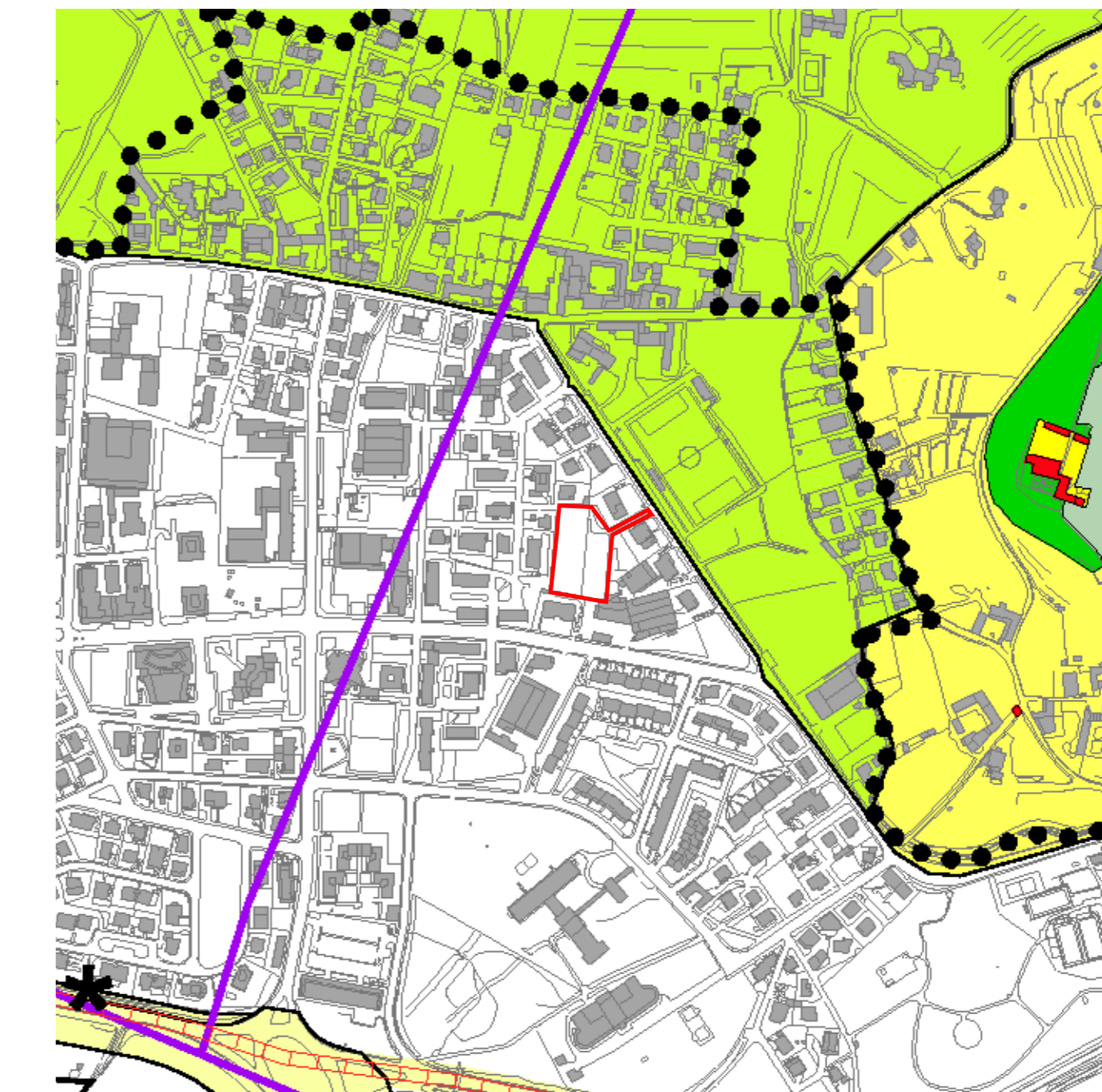
ESTRATTO P.R.G.: ZONE OMOGENEE - SCALA 1:5.000



ESTRATTO P.R.G.: SISTEMI - SCALA 1:5.000



ESTRATTO P.R.G.: CENTRO EDIFICATO - SCALA 1:5.000



ESTRATTO P.R.G.: VINCOLI - SCALA 1:5.000

VINCOLO DI RISPETTO DEL COMPLESSO MONUMENTALE	VINCOLO CIMITERIALE (art. 10 del D.P.R. n. 1150 del 26/06/1978)
VINCOLO TERRITORIALE DEI COLLI (L. n. 30/06/1991)	VINCOLO CIMITERIALE (D.P.R. n. 103/1975, D.P.R. n. 263/1960)
VINCOLO FERROVIARIO (D.P.R. n. 753/1960)	VINCOLO STRADALE (D.P.R. n. 100/1962, D.P.R. n. 495/1962, D.P.R. n. 147/1963, D.L. n. 360/1960)
VINCOLO AMBIENTALE (D.L. n. 43/1992 - 19/04/1992 - Legge Regionale del 25/07/1994 n. 13/1994)	VINCOLO MILITARE (D.P.R. n. 100/1962)
VINCOLO IDROGEOLOGICO (D.L. n. 238/1973)	VINCOLO AERONAUTICALE (D.L. n. 30/06/1991)
VINCOLO DI LITIO (D.P.R. n. 142/1964, D.P.R. n. 14/07/2001)	AREE ASSIMILABILI ALLE ZONE "A", "B", "C" DEL D.M. 1444/1969 PER LE QUALI NON VALE IL VINCOLO DELLA L. n. 43/1992
VINCOLO DELLA LINEA DI TRASMISSIONE (D.P.R. n. 142/1964, D.P.R. n. 14/07/2001)	
LINEE ELETTRICHE DI ALTA TENSIONE INTERNA	

COMUNE DI BERGAMO
DIREZIONE TERRITORIO E AMBIENTE
DIVISIONE POLITICHE DELLA CASA
DIVISIONE PIANIFICAZIONE URBANISTICA GENERALE
DIVISIONE GESTIONE DEL TERRITORIO

**PIANO DI ZONA
PER L'EDILIZIA ECONOMICA POPOLARE**
LEGGE 18-4-1962 N° 167 E SUCCESSIVE MODIFICAZIONI

Adottato con deliberazione C.C. n° 54/22 del 10/07/2006
Approvato con deliberazione di C.C. n° 1/107 del 16/01/2007

GRUPPO DI LAVORO

ARCH. MASSIMO CASANOVA	Divisione Politiche della Casa - Responsabile di Progetto
ARCH. GIORGIO CAVAGNIS	Divisione Gestione del Territorio - Coprogettista
ARCH. GIANLUCA DELLA MEA	Divisione Pianificazione Urbanistica Generale - Coprogettista
DOTT. NICOLA GHERARDI	Divisione Politiche della Casa - Collaboratore Tecnico
GEOM. ROBERTO MADASCHI	Divisione Politiche della Casa - Collaboratore Tecnico
ARCH. CHIARA FOJADELLI	Collaboratore Tecnico esterno
SIG. RA BARBARA TRUCCA	Collaboratore Tecnico esterno
ARCH. ALESSANDRO GAMBOLFI	Collaboratore Tecnico esterno
ARCH. GERMANA TRUSSARDI	Collaboratore Tecnico esterno
SIG. RA LORENA TRIMBOLI	Collaboratore Amministrativo

LAVORO PRELIMINARE - STIMA FABBISOGNO

ING. DIEGO FINAZZI	Divisione Infrastrutture e Arredo Urbano
GEOM. ROBERTO GASPARI	Divisione Patrimonio
DOTT. ANTONIO SANELLI	Agenzia Sistemi Informativi
SIG. TARCISIO RIGOLETTO	Agenzia Sistemi Informativi
ARCH. NATALIA FASSI	Divisione Gestione del Territorio

ESTRATTI
TAV. n° 1 DATA 04/12/2006
SCALE 1:2.000 - 1:5.000
INTERVENTO 20

Elaborazione del Sistema Informativo Territoriale