



VISTA FOTOGRAFICA 1



VISTA FOTOGRAFICA 2



VISTA FOTOGRAFICA 3



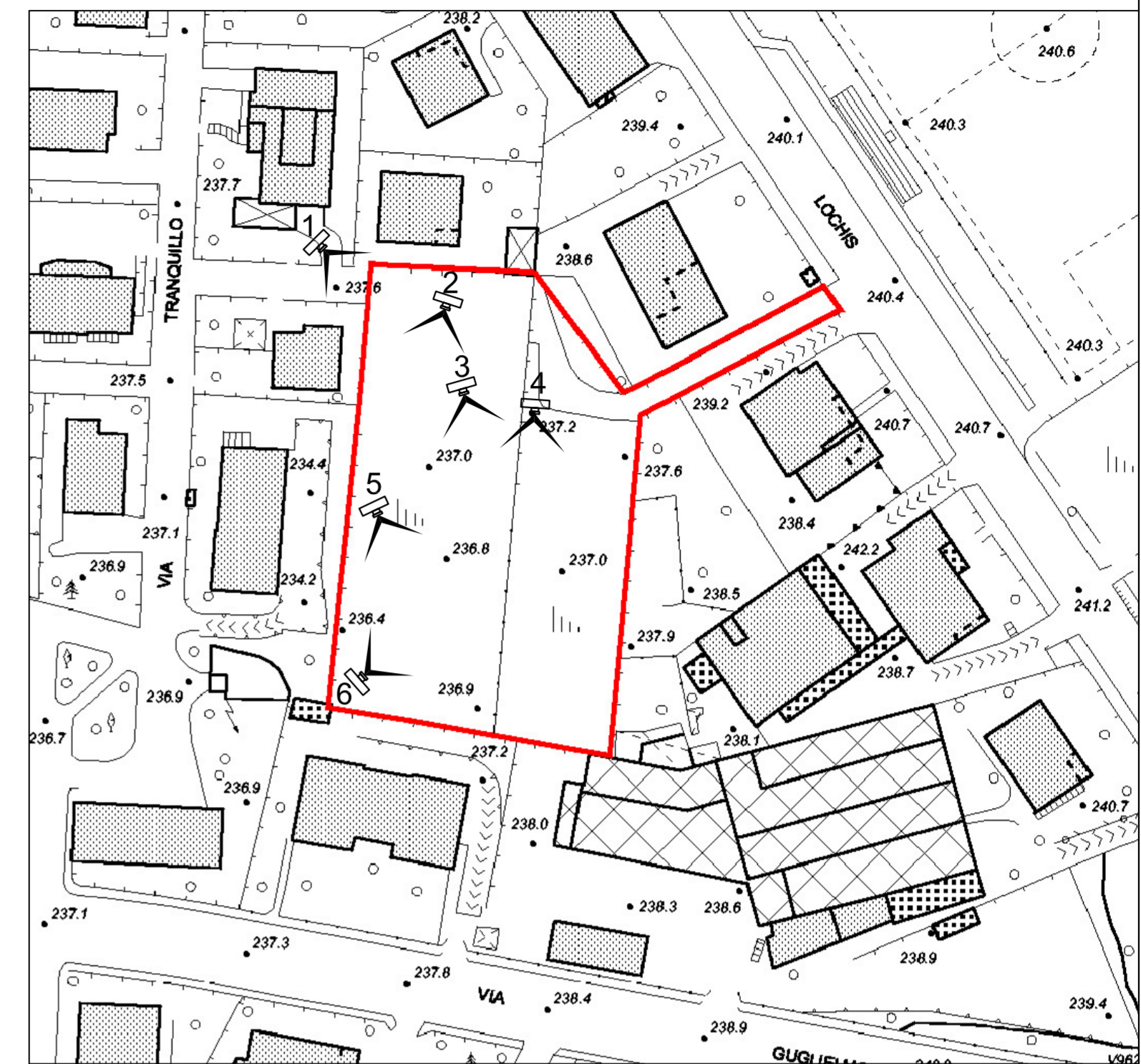
VISTA FOTOGRAFICA 4



VISTA FOTOGRAFICA 5



VISTA FOTOGRAFICA 6



INDIVIDUAZIONE DEI CONI OTTICI DI RIFERIMENTO

☞ VISTE FOTOGRAFICHE



COMUNE DI BERGAMO

## COMUNE DI BERGAMO

### DIREZIONE TERRITORIO E AMBIENTE

DIVISIONE POLITICHE DELLA CASA  
 DIVISIONE PIANIFICAZIONE URBANISTICA GENERALE  
 DIVISIONE GESTIONE DEL TERRITORIO

## PIANO DI ZONA PER L'EDILIZIA ECONOMICA POPOLARE LEGGE 18-4-1962 N° 167 E SUCCESSIVE MODIFICAZIONI

Adottato con deliberazione C.C.  
 Approvato con deliberazione C.C.

n° 54/22 del 10/07/2006  
 n° 1/107 del 16/01/2007

### GRUPPO DI LAVORO

ARCH. MASSIMO CASANOVA	Divisione Politiche della Casa - Responsabile di Progetto
ARCH. GIORGIO CAVAGNIS	Divisione Gestione del Territorio - Coprogettista
ARCH. GIANLUCA DELLA MEA	Divisione Pianificazione Urbanistica Generale - Coprogettista
DOTT. NICOLA GHERARDI	Divisione Politiche della Casa - Collaboratore Tecnico
GEOM. ROBERTO MADASCHI	Divisione Politiche della Casa - Collaboratore Tecnico
ARCH. CHIARA FOJADELLI	Collaboratore Tecnico esterno
SIG. RA BARBARA TRIACCA	Collaboratore Tecnico esterno
ARCH. ALESSANDRO GANDOLFI	Collaboratore Tecnico esterno
ARCH. GERMANA TRUSSARDI	Collaboratore Tecnico esterno
SIG. RA LORENA TRIMBOLI	Collaboratore Amministrativo

### LAVORO PRELIMINARE - STIMA FABBISOGNO

ING. DIEGO FINAZZI	Divisione Infrastrutture e Arredo Urbano
GEOM. ROBERTO GASPANI	Divisione Patrimonio
DOTT. ANTONIO SANNELLI	Agenzia Sistemi Informativi
SIG. TARCISIO RIGOLETTO	Agenzia Sistemi Informativi
ARCH. NATALIA FASSI	Divisione Gestione del Territorio

STATO DI FATTO : RILIEVO FOTOGRAFICO  
 TAV.n° 2 | DATA 01/12/2006

INTERVENTO 20