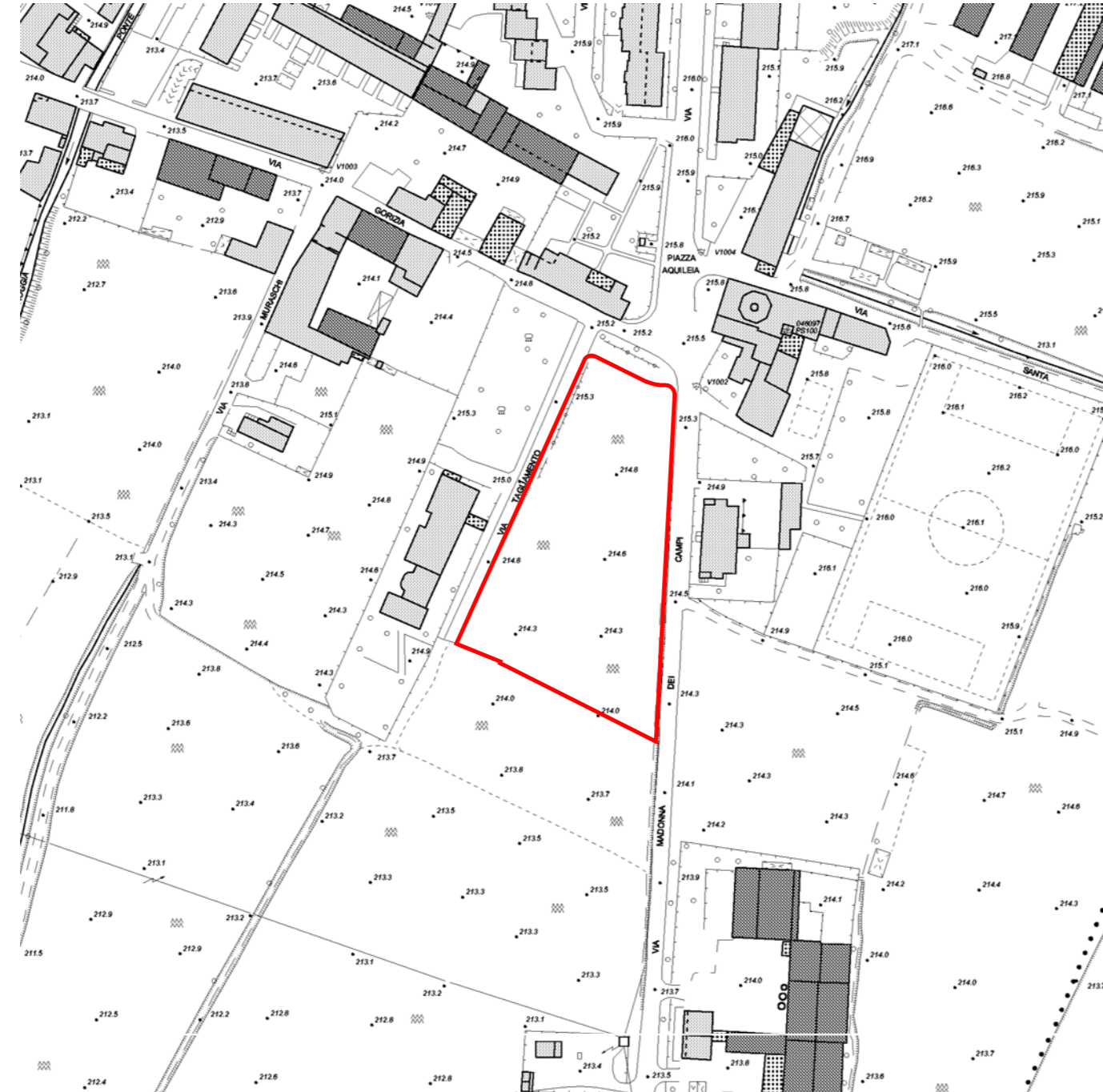
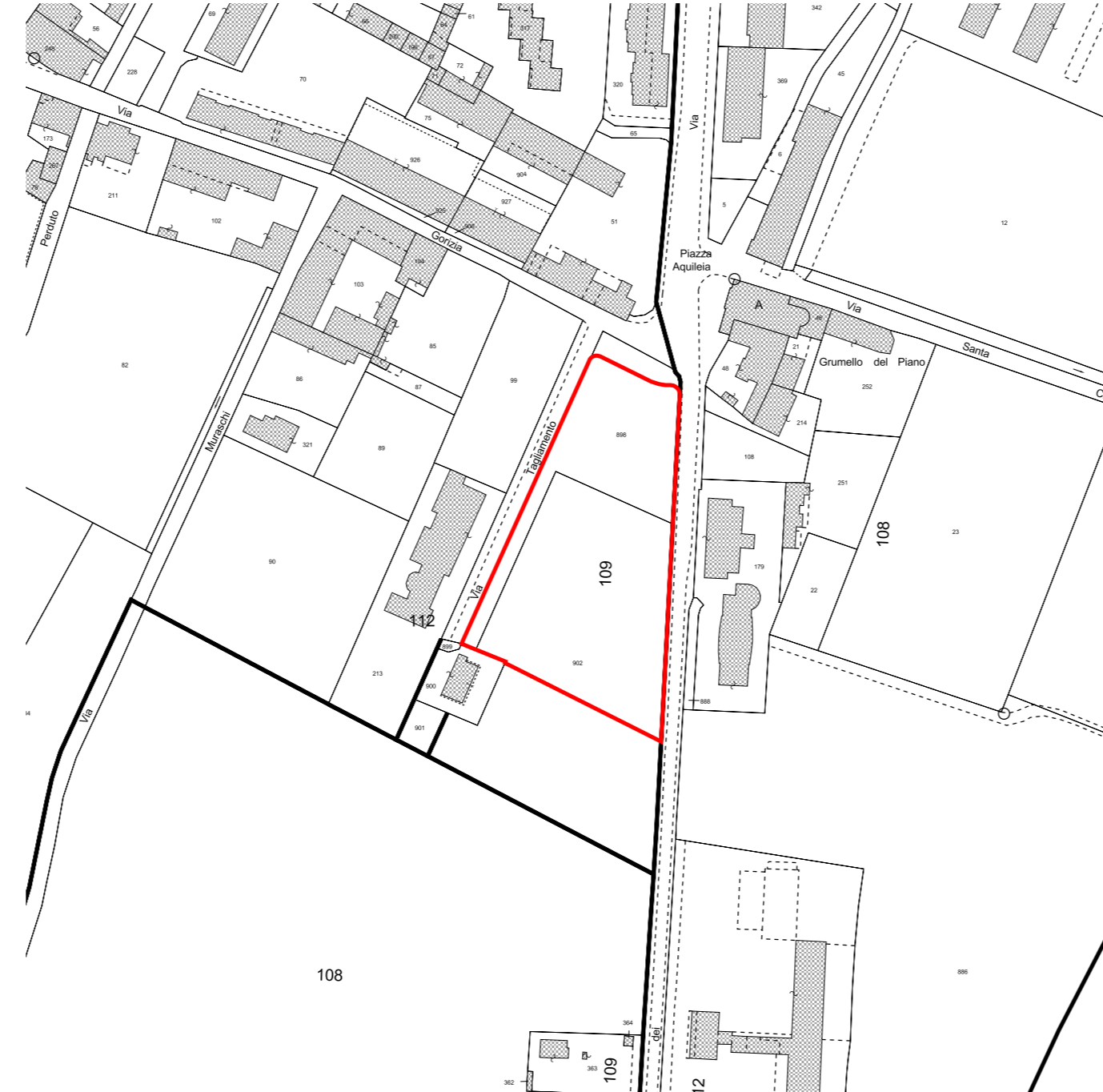




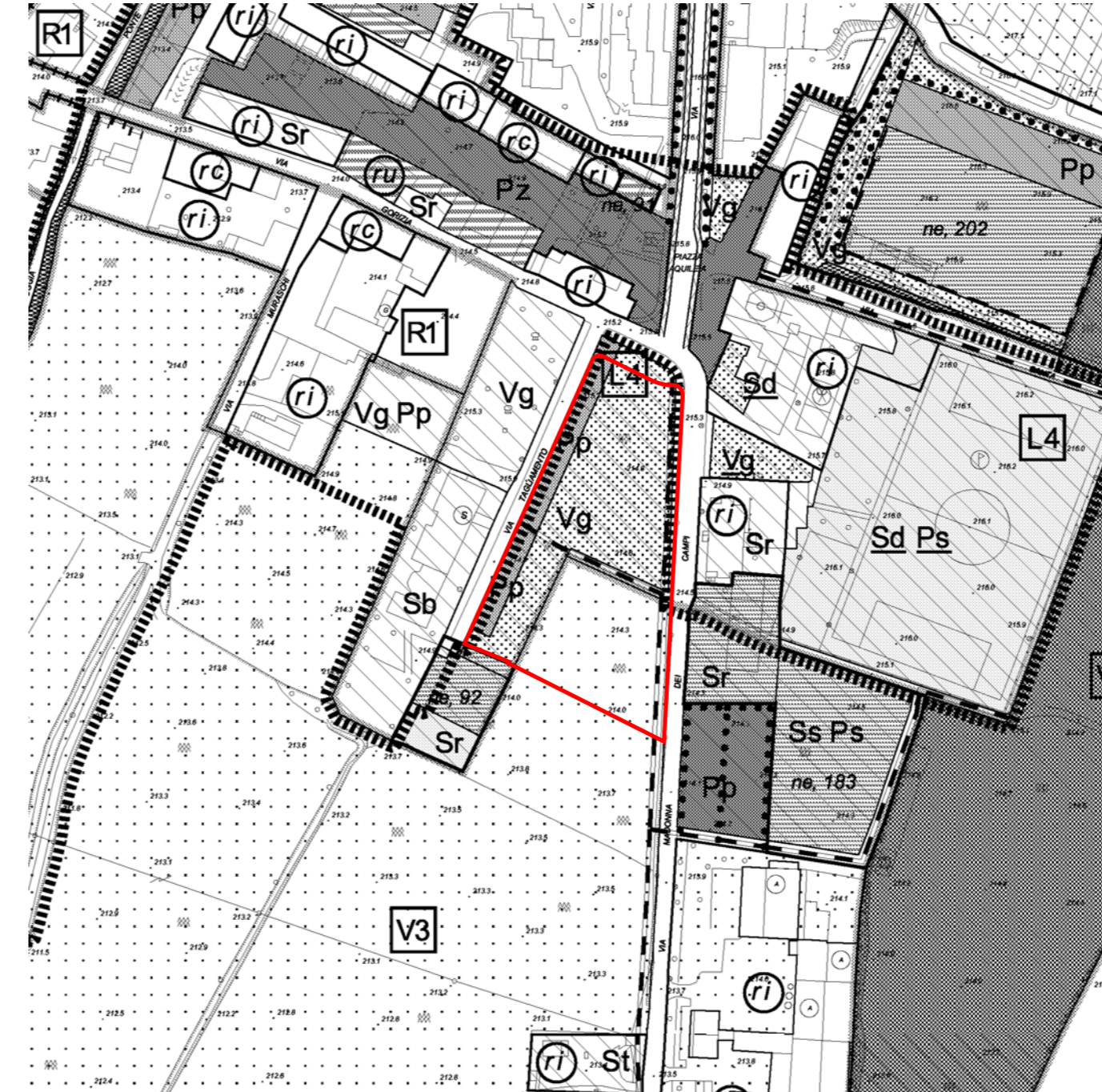
ESTRATTO ORTOFOTO - SCALA 1:2.000



ESTRATTO AEROFOTOGRAMMETRICO - SCALA 1:2.000



ESTRATTO CATASTALE - SCALA 1:2.000



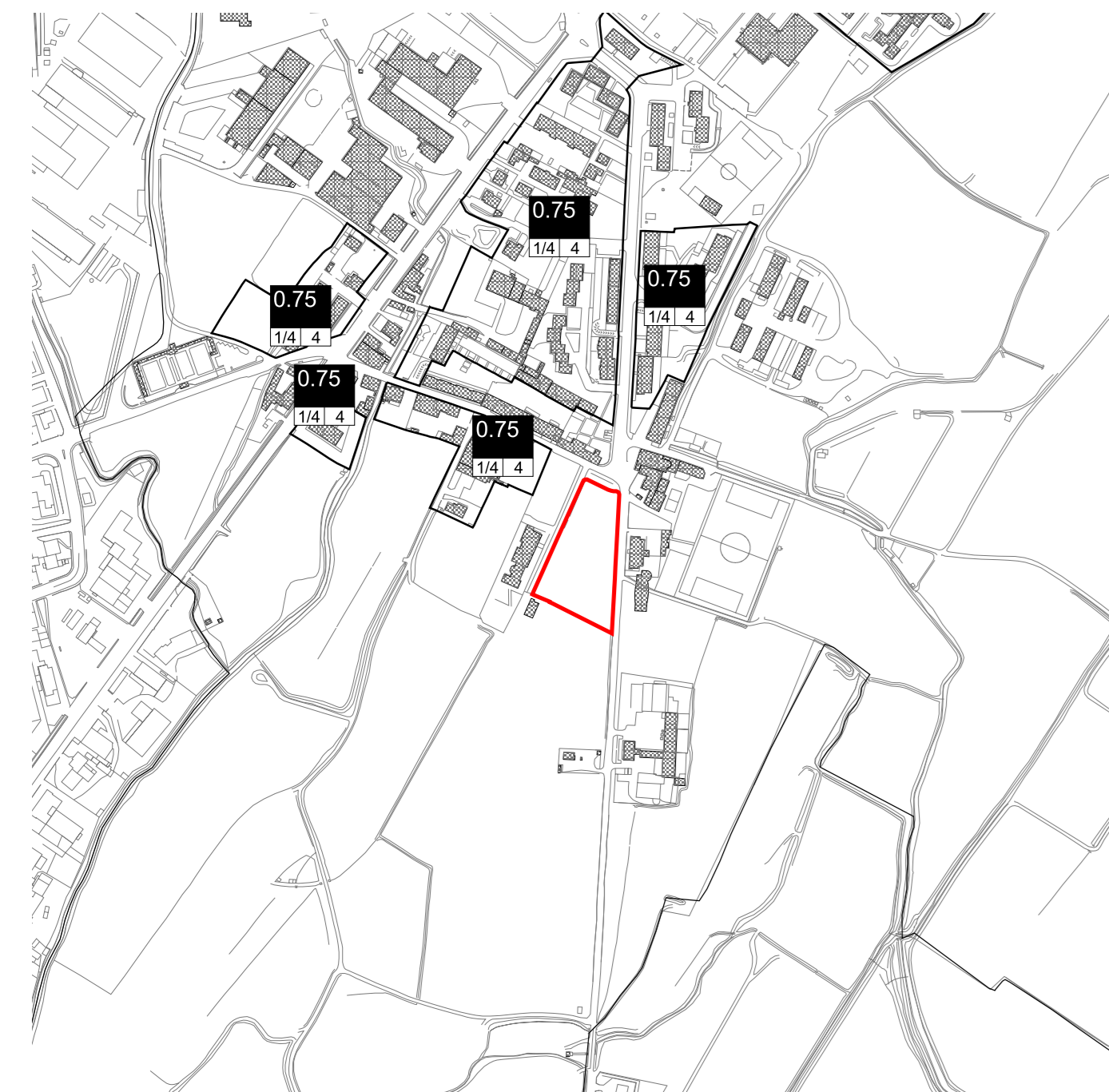
ESTRATTO P.R.G.: USI DEL SUOLO - SCALA 1:2.000

PIANO REGOLATORE GENERALE  
USI DEL SUOLO E MODALITA' DI INTERVENTO

Legenda

SISTEMI		AREE IN TRASFORMAZIONE	
<ul style="list-style-type: none"> <li>Ln sistema dei luoghi centrali</li> <li>Pn sistema della produzione</li> <li>Rn sistema della residenza</li> <li>Vn sistema del verde</li> <li>M sistema della mobilità</li> </ul>	<ul style="list-style-type: none"> <li>Spazi scoperti pubblici o di uso pubblico pavimentati</li> <li>Pp parcheggio a raso</li> <li>Ps campi sportivi</li> <li>Pz piazze ed aree pavimentate</li> </ul>	<ul style="list-style-type: none"> <li>PN, n° numero di identificazione del Progetto Norma</li> <li>perimetro di Progetto Norma</li> <li>perimetro di Piano Attivato</li> </ul>	<ul style="list-style-type: none"> <li>aree agricole di pianura</li> <li>aree agricole di collina</li> <li>Altri manufatti</li> <li>sole ecologiche</li> <li>vasche di laminazione</li> </ul>
DESTINAZIONI D'USO		PROGETTO DI SUOLO	
<ul style="list-style-type: none"> <li>R residenza</li> <li>I attività industriali e artigianali</li> <li>A attività agricole</li> </ul>	<ul style="list-style-type: none"> <li>Spazi scoperti pubblici o di uso pubblico verdi</li> <li>Vb boschi</li> <li>Vg giardini e parchi</li> <li>Vu orti urbani</li> </ul>	<ul style="list-style-type: none"> <li>Materiali semplici vegetazionali</li> <li>prati e tappezzerie erbacee</li> <li>stipi</li> <li>alberi singoli</li> <li>filari</li> <li>arbusteti - cespugli</li> <li>peschiere</li> <li>barriere</li> <li>formazioni boschive di nuovo impianto</li> <li>formazioni boschive esistenti</li> </ul>	<ul style="list-style-type: none"> <li>INDIRIZZI PROGETTUALI</li> <li>superficie edificabile</li> <li>superficie coperta</li> <li>allineamenti obbligatori</li> <li>allineamenti consentiti</li> <li>fronte obbligato di edificazione</li> <li>accessi pedonali</li> <li>accessi carrai</li> <li>ne, n° completamento: n° di riferimento</li> <li>n° sezioni: n° di riferimento</li> <li>Vn, n° rinvio ad ambiti particolari</li> <li>ALTRIE INDICAZIONI</li> <li>v tavola: Usi del suolo e modalità di intervento: scala 1:1.000</li> <li>perimetro del Piano Territoriale dei Colli</li> <li>manuale derivato dall'inventario dei Beni Culturali Isclat</li> <li>ambito di P.R.G. al livello inferiore rispetto al piano di riferimento (es.: sopralevata di Boccaccone)</li> </ul>
TIPI DI INTERVENTO		Spazi pavimentati	
<ul style="list-style-type: none"> <li>Td stazioni di servizio e distribuzione dei carburanti</li> <li>Tr attrezzature ricettive e pubblici esercizi</li> <li>Tu risanamento conservativo</li> <li>riqualificazione</li> <li>riqualificazione con ampliamento in aderenza</li> <li>riqualificazione con ampliamento in elevazione: n° indica n° di piani realizzabili con il sopralzo</li> <li>ampliamento in elevazione: n° indica n° di piani realizzabili con il sopralzo</li> <li>restauro</li> <li>demolizione con ricostruzione</li> <li>demolizione senza ricostruzione</li> <li>riqualificazione urbanistica e recupero ambientale</li> <li>nuova edificazione e nuovo impianto</li> </ul>	<ul style="list-style-type: none"> <li>manutenzione ordinaria</li> <li>manutenzione straordinaria</li> <li>risanamento conservativo</li> <li>riqualificazione</li> <li>riqualificazione con ampliamento in aderenza</li> <li>riqualificazione con ampliamento in elevazione: n° indica n° di piani realizzabili con il sopralzo</li> <li>ampliamento in elevazione: n° indica n° di piani realizzabili con il sopralzo</li> <li>restauro</li> <li>demolizione con ricostruzione</li> <li>demolizione senza ricostruzione</li> <li>riqualificazione urbanistica e recupero ambientale</li> <li>nuova edificazione e nuovo impianto</li> </ul>	<ul style="list-style-type: none"> <li>area permeabile</li> <li>area semipermeabile</li> <li>area pavimentata</li> </ul>	<ul style="list-style-type: none"> <li>percorsi</li> <li>percorso pedonale</li> <li>percorso ciclopedonale</li> <li>piatta ciclabile</li> <li>tram</li> <li>risalita meccanica</li> </ul>

PERIMETRO COMPARTO PEEP

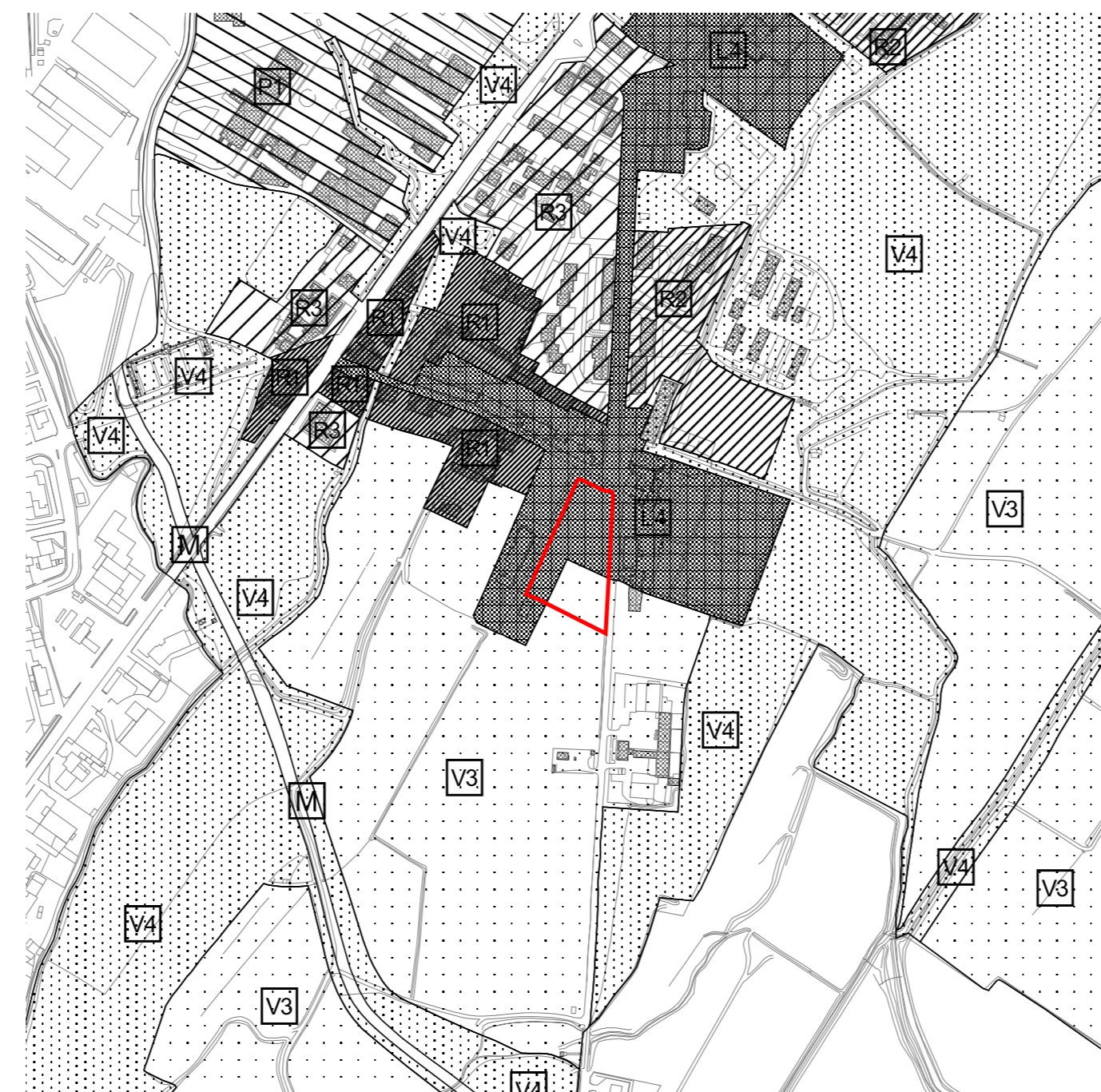


ESTRATTO P.R.G.: PARAMETRI URBANISTICI - SCALA 1:5.000

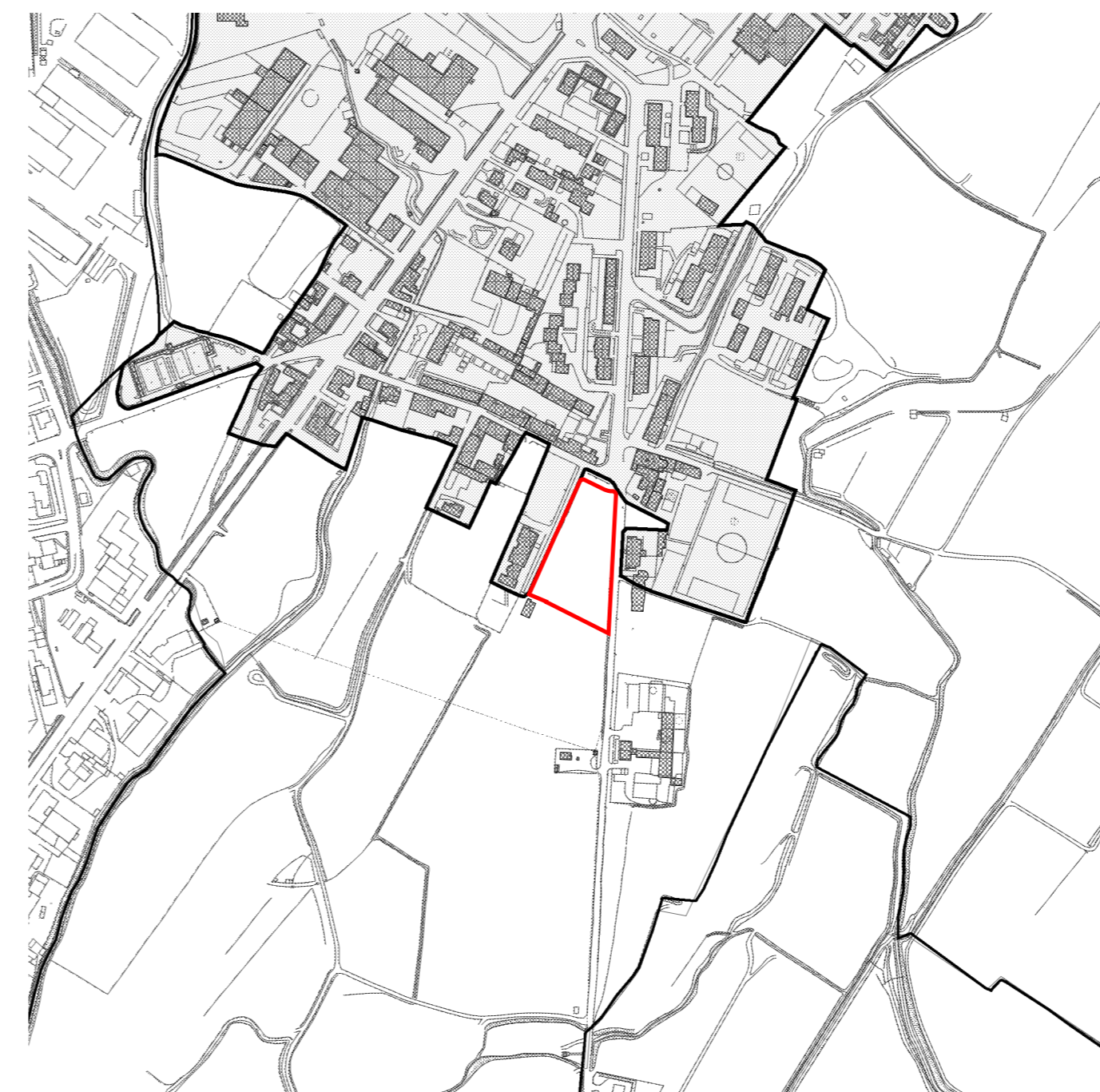
Ef	indice di edificabilità massimo
Ef min	indice di edificabilità minimo
r.c.	rapporto di copertura massimo
n°p	numero dei piani massimo



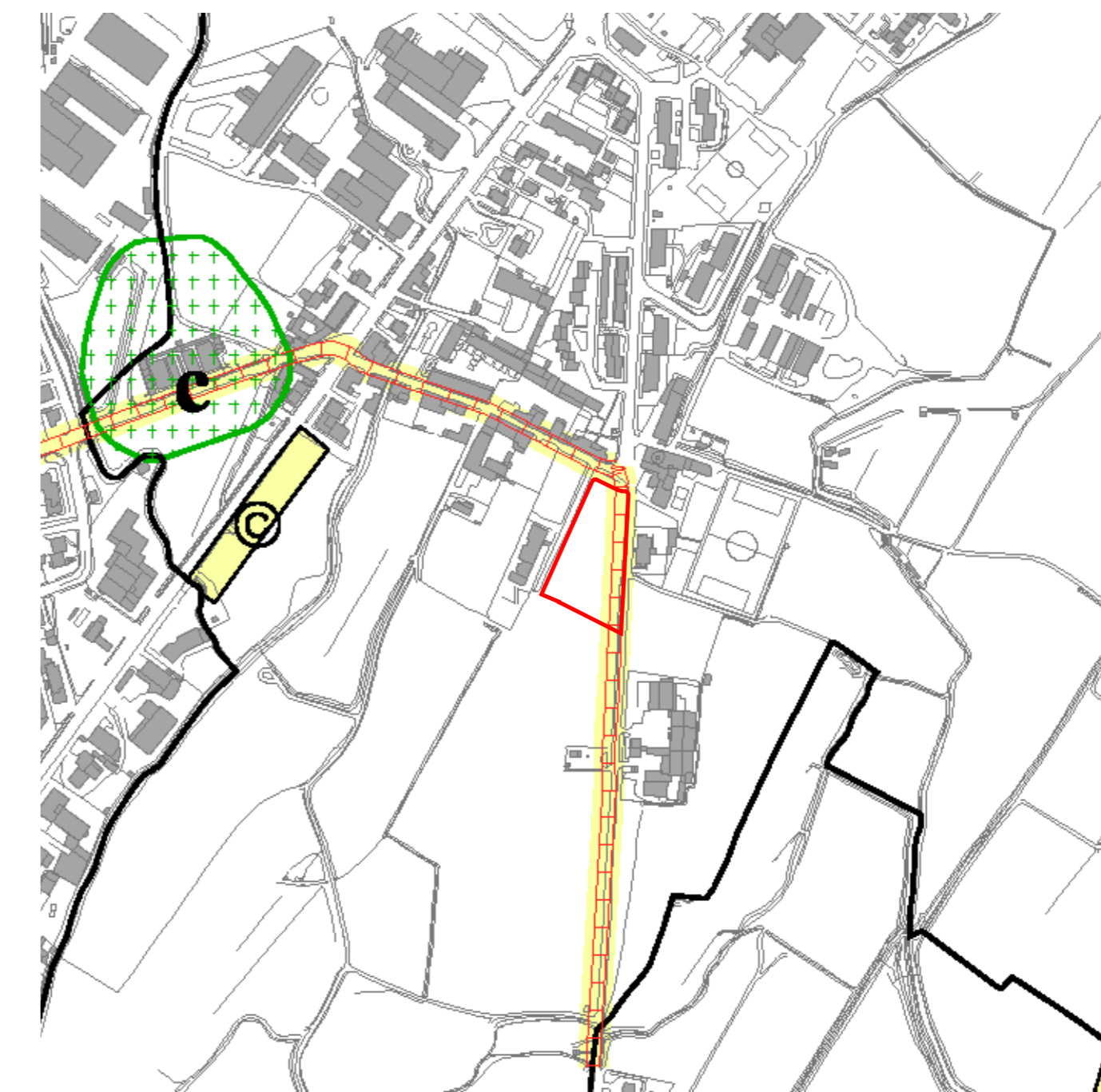
ESTRATTO P.R.G.: ZONE OMOGENEE - SCALA 1:5.000



ESTRATTO P.R.G.: SISTEMI - SCALA 1:5.000



ESTRATTO P.R.G.: CENTRO EDIFICATO - SCALA 1:5.000



ESTRATTO P.R.G.: VINCOLI - SCALA 1:5.000

VINCOLO DI RISPETTO DEL COMPLESSO MONUMENTALE	VINCOLO EMERITALE (D.P.R. 1444/1969)
PIANO TERRITORIALE DEI COLLI (L. 3/1979)	VINCOLO EMERITALE (D.P.R. 1444/1969)
VINCOLO FERROVIARIO (D.P.R. 1444/1969)	VINCOLO STRADALE (D.P.R. 1444/1969)
VINCOLO AMBIENTALE (D.P.R. 1444/1969)	VINCOLO MILITARE (D.P.R. 1444/1969)
VINCOLO IDROGEOLOGICO (D.P.R. 1444/1969)	VINCOLO AERONAUTICO (D.P.R. 1444/1969)
VINCOLO DI TUTELA DEL PATRIMONIO (D.P.R. 1444/1969)	AREE ASSIMILABILI ALLE ZONE "A", "B", "C" DEL D.M. 1444/1969 PER LE QUALI NON VALE IL VINCOLO DELLA L. 431/1985

**COMUNE DI BERGAMO**  
 DIREZIONE TERRITORIO E AMBIENTE  
 DIVISIONE POLITICHE DELLA CASA  
 DIVISIONE PIANIFICAZIONE URBANISTICA GENERALE  
 DIVISIONE GESTIONE DEL TERRITORIO

**PIANO DI ZONA PER L'EDILIZIA ECONOMICA POPOLARE**  
 LEGGE 18-4-1962 N° 167 E SUCCESSIVE MODIFICAZIONI

Adottato con deliberazione di C.C. n° 54/22 del 10/07/2006  
 Approvato con deliberazione di C.C. n° 1/107 del 16/01/2007

**GRUPPO DI LAVORO**

ARCH. MASSIMO CASANOVA  
 ARCH. GIORGIO CAVAGNIS  
 ARCH. GIANLUCA DELLA MEA  
 DOTT. NICOLA GHERARDI  
 GEOM. ROBERTO MADASCHI  
 ARCH. CHIARA FOJADELLI  
 SIG. RA BARBARA TRUCCA  
 ARCH. ALESSANDRO GAMBOLFI  
 ARCH. GERMANA TRUSSARDI  
 SIG. RA LORENA TRIMBOLI

Divisione Politiche della Casa - Responsabile di Progetto  
 Divisione Gestione del Territorio - Coprogettista  
 Divisione Pianificazione Urbanistica Generale - Coprogettista  
 Divisione Politiche della Casa - Collaboratore Tecnico  
 Divisione Politiche della Casa - Collaboratore Tecnico  
 Collaboratore Tecnico esterno  
 Collaboratore Tecnico esterno  
 Collaboratore Tecnico esterno  
 Collaboratore Amministrativo

LAVORO PRELIMINARE - STIMA FABBIOSOHO

ING. DIEGO FINAZZI  
 GEOM. ROBERTO GASPARI  
 DOTT. ANTONIO SANELLI  
 SIG. TARCISIO RIGOLETTO  
 ARCH. NATALIA FASSI

Divisione Infrastrutture e Arredo Urbano  
 Divisione Patrimonio  
 Agenzia Sistemi Informativi  
 Agenzia Sistemi Informativi  
 Divisione Gestione del Territorio

ESTRATTI  
 TAV. n° 1 DATA 04/12/2006  
 SCALE 1:2.000 - 1:5.000 INTERVENTO **28**

Elaborazione del Sistema Informativo Territoriale