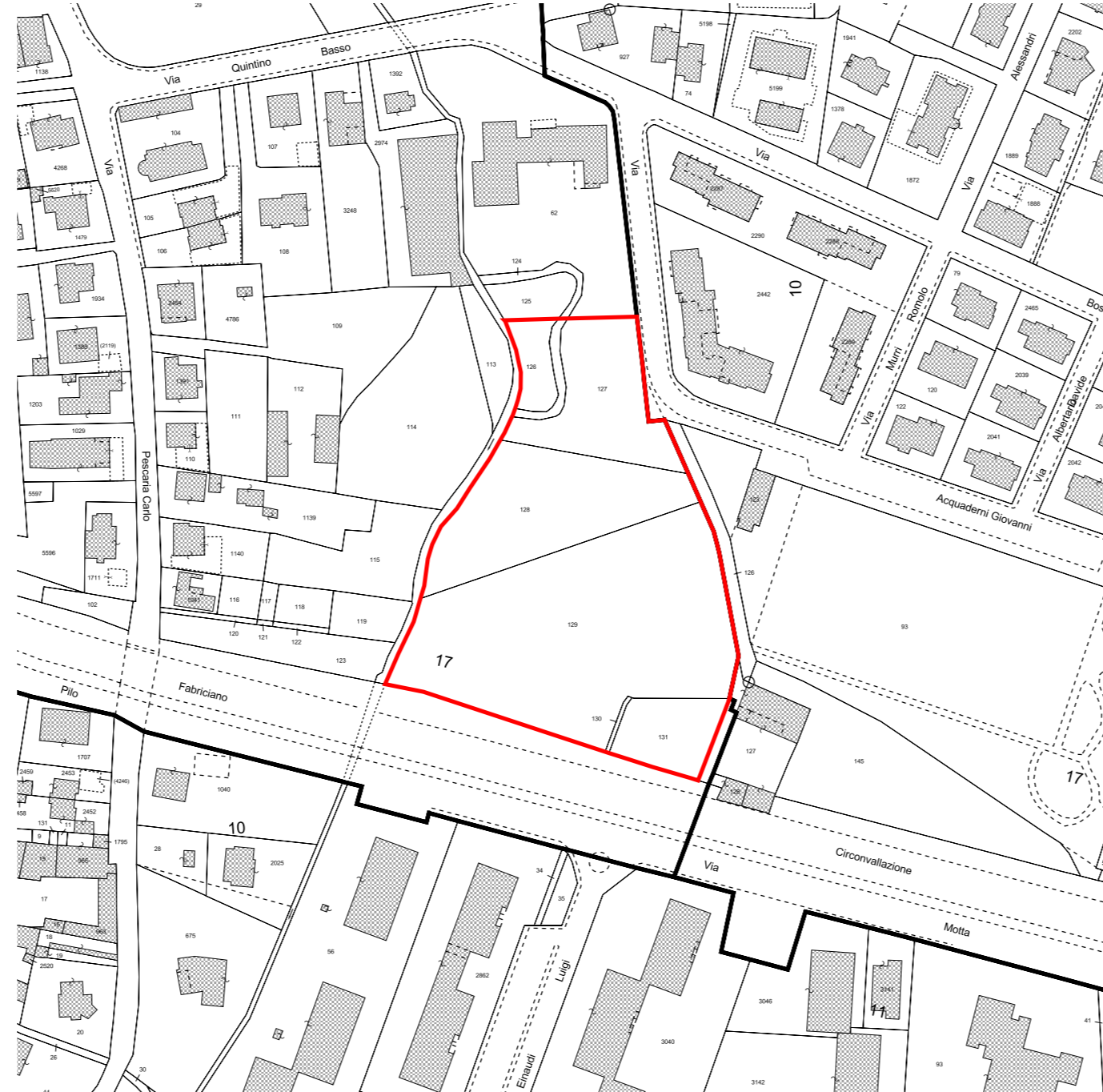




ESTRATTO ORTOFOTO - SCALA 1:2.000



ESTRATTO AEROFOTOGRAMMETRICO - SCALA 1:2.000



ESTRATTO CATASTALE - SCALA 1:2.000



ESTRATTO P.R.G.: USI DEL SUOLO - SCALA 1:2.000

PERIMETRO COMPARTO PEEP

PIANO REGOLATORE GENERALE  
USI DEL SUOLO E MODALITA' DI INTERVENTO

**Legenda**

<b>SISTEMI</b>	Spazi scoperti pubblici o di uso pubblico pavimentati
Ln a livello inferiore rispetto al piano di riferimento	Pp parcheggi a raso
Pr sistema dei luoghi centrali	Ps campi sportivi
Pri sistema della produzione	Pz piazze ed aree pavimentate
Rn sistema della residenza	Spazi scoperti pubblici o di uso pubblico verdi
Vn sistema del verde	Vb boschi
M sistema della mobilità	Vg giardini e parchi
	Vu orti urbani
<b>DESTINAZIONI D'USO</b>	<b>Attrezzature religiose</b>
R residenza	Sd servizi esistenti per il culto (servizi religiosi per il servizio del ministero pastorale)
I attività industriali e artigianali	Sd* attrezzature religiose esistenti di rilevanza sovracomunale
A attività agricole	Sd** servizi di provetta religiosa regali (salari: 44,6)
	<b>TIPI DI INTERVENTO</b>
<b>Attività terziarie</b>	no manutenzione ordinaria
T terziario	no manutenzione straordinaria
Ta attrezzature direzionali e terziario diffuso	no risanamento conservativo
Tc attrezzature commerciali	no ristrutturazione
Fronti commerciali	no ristrutturazione con ampliamento in aderenza
Td stazioni di servizio e distribuzione dei carburanti	no ristrutturazione con ampliamento in elevazione: n° indica il n° di piani realizzabili con il sopralzo
Tr attrezzature ricettive e pubblici esercizi	no restauro
Complessi direzionali	no demolizione con ricostruzione
Servizi e attrezzature pubbliche o di uso pubblico	no demolizione senza ricostruzione
Sa servizi di assistenza socio-sanitaria	no ristrutturazione urbanistica e recupero ambientale
Sb servizi per l'istruzione di base	no nuova edificazione e nuovo impianto
Sc servizi comunitari	
Sd servizi per la cultura, il culto e lo spettacolo	
Sh servizi ospedalieri e sanitari	
Si servizi per l'istruzione superiore	
Sp parcheggi coperti	
Sr servizi sociali, culturali e ricreativi	
Ss servizi sportivi coperti	
St servizi tecnici e amministrativi	
Su servizi universitari	
* attrezzature pubbliche di interesse generale	

**AREE IN TRASFORMAZIONE**

..... perimetro di Progetto Norma  
PN, n° numero di identificazione del Progetto Norma  
||||| perimetro di Piano Attuale

**PROGETTO DI SUOLO**

Materiale semplici vegetazionali

prati e tappazzati erbacee  
altipii  
alberi singoli  
filari  
arbustati - cespugli  
pesterie  
barriere  
formazioni boschive di nuovo impianto  
formazioni boschive esistenti

**Spazi pavimentati**

area permeabile  
area semipermeabile  
area pavimentata

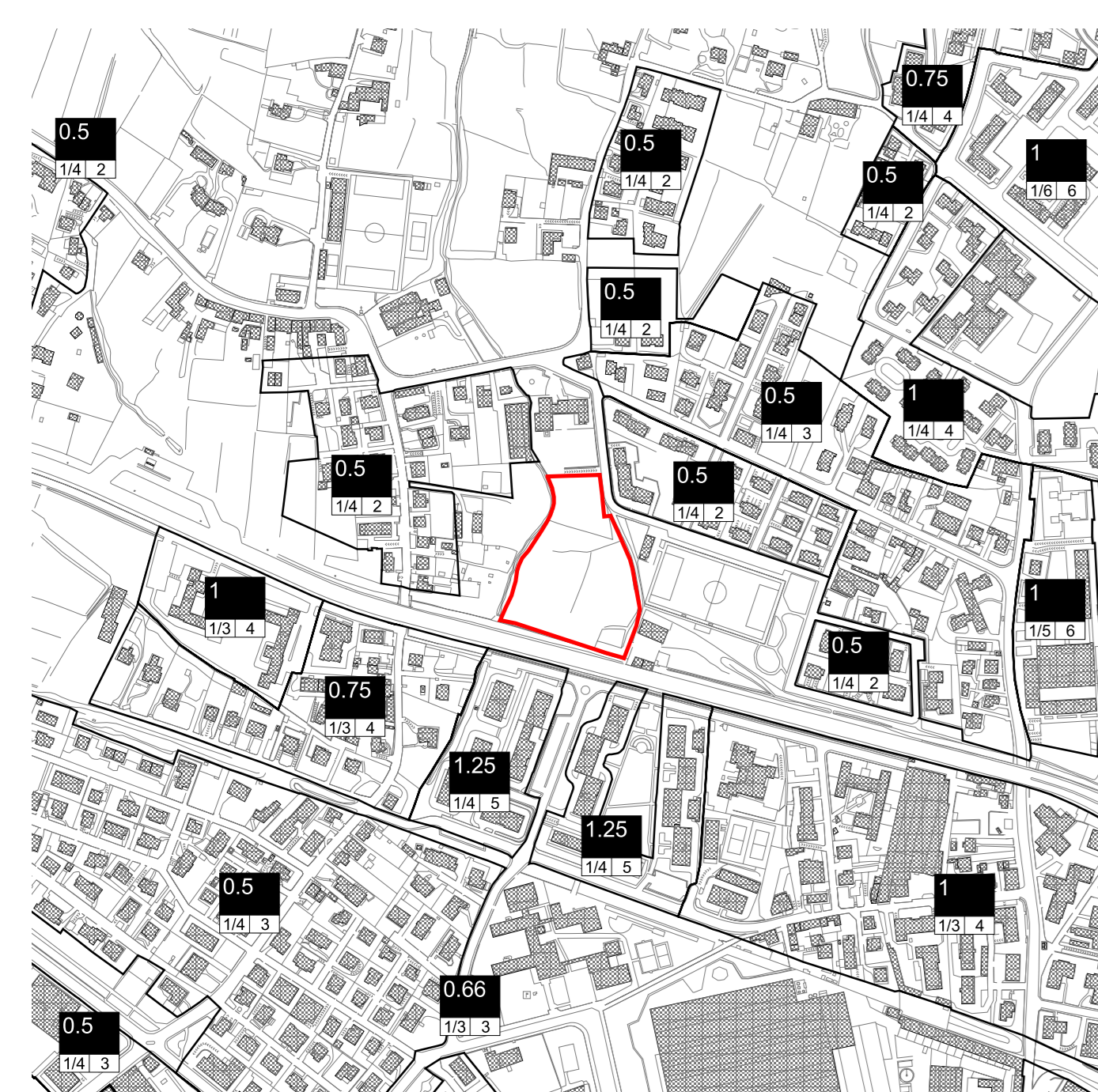
**Percorsi**

percorso pedonale  
percorso ciclopedonale  
pista ciclabile  
tram  
risalita meccanica

**ALTRE INDICAZIONI**

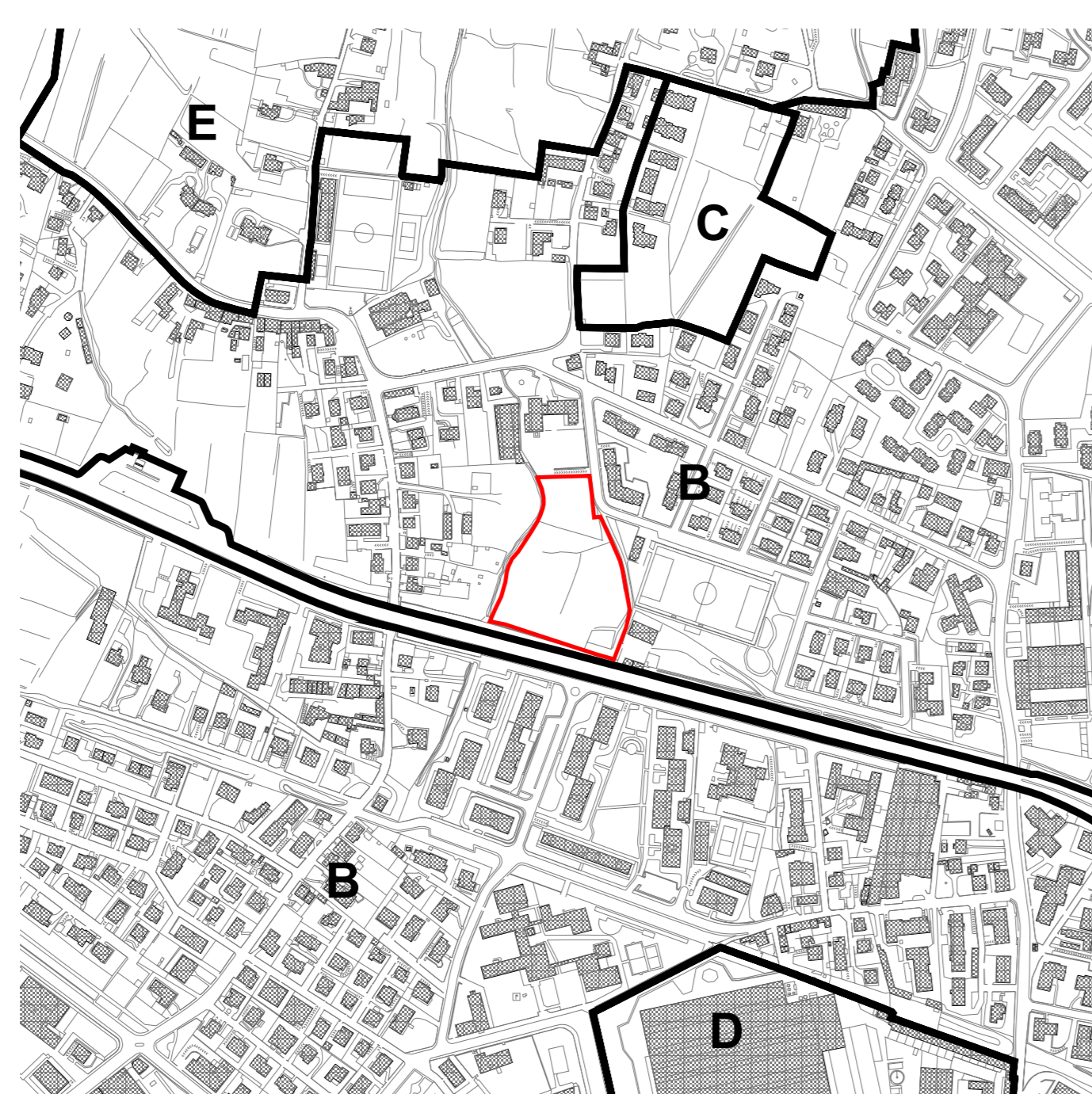
area agricola di pianura  
area agricola di collina  
Altri manufatti  
sole ecologiche  
vasche di laminazione  
superficie edificabile  
superficie coperta  
allineamenti obbligatori  
allineamenti consentiti  
fronte obbligato di edificazione  
accessi pedonali  
accessi carrai  
n° completamento: n° di riferimento  
n° sezioni: n° di riferimento  
rinvio ad ambiti particolari  
v tavola: Usi del suolo e modalità di intervento: scala 1:1000  
perimetro del Piano Territoriale del Coll.  
minivale derivato dall'inventario dei Beni Culturali fisici  
ambito di P.R.G. al livello inferiore rispetto al piano di riferimento (es.: sopralevante di Boccaccone)

Elaborazione del Sistema Informativo Territoriale

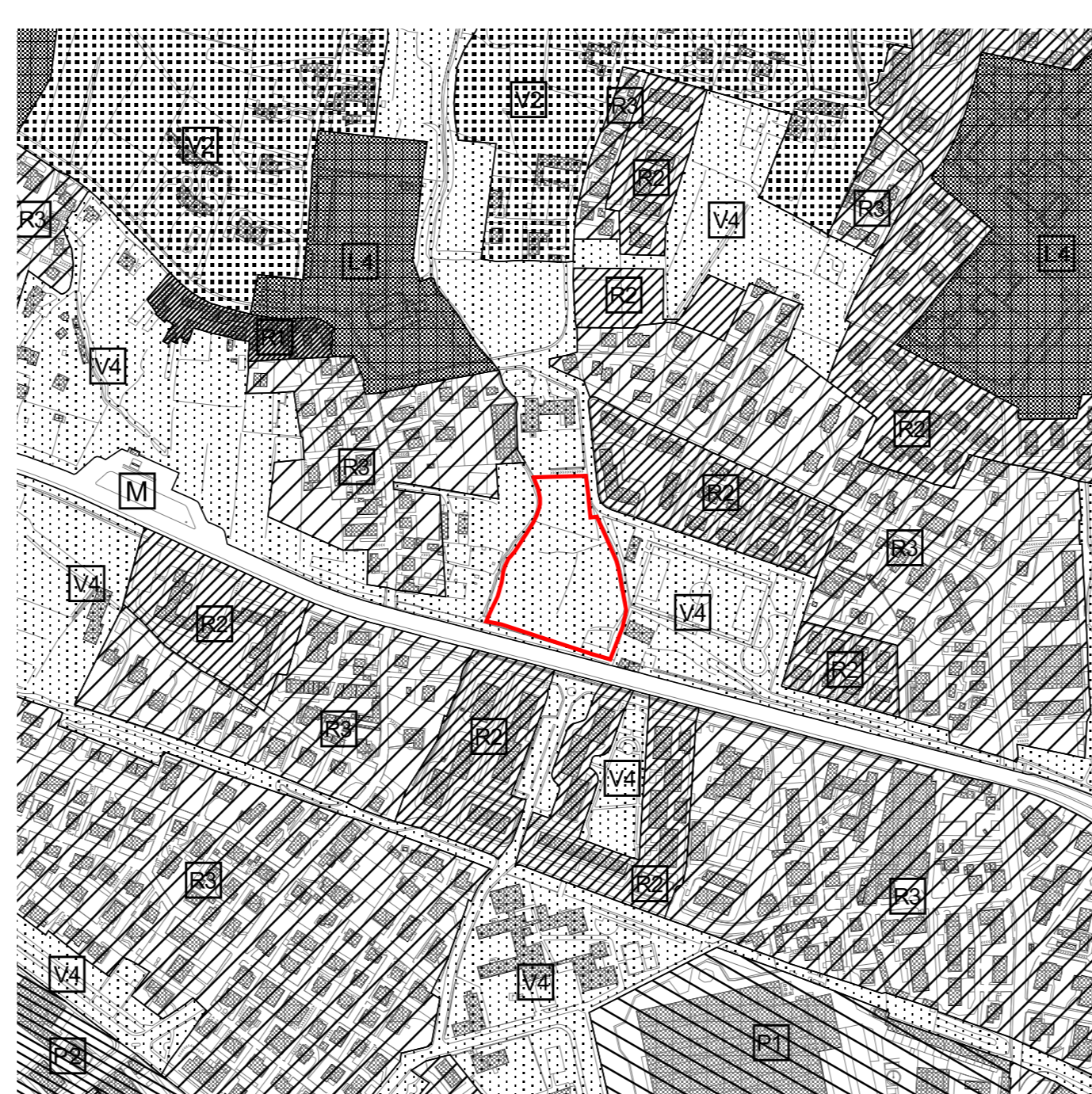


ESTRATTO P.R.G.: PARAMETRI URBANISTICI - SCALA 1:5.000

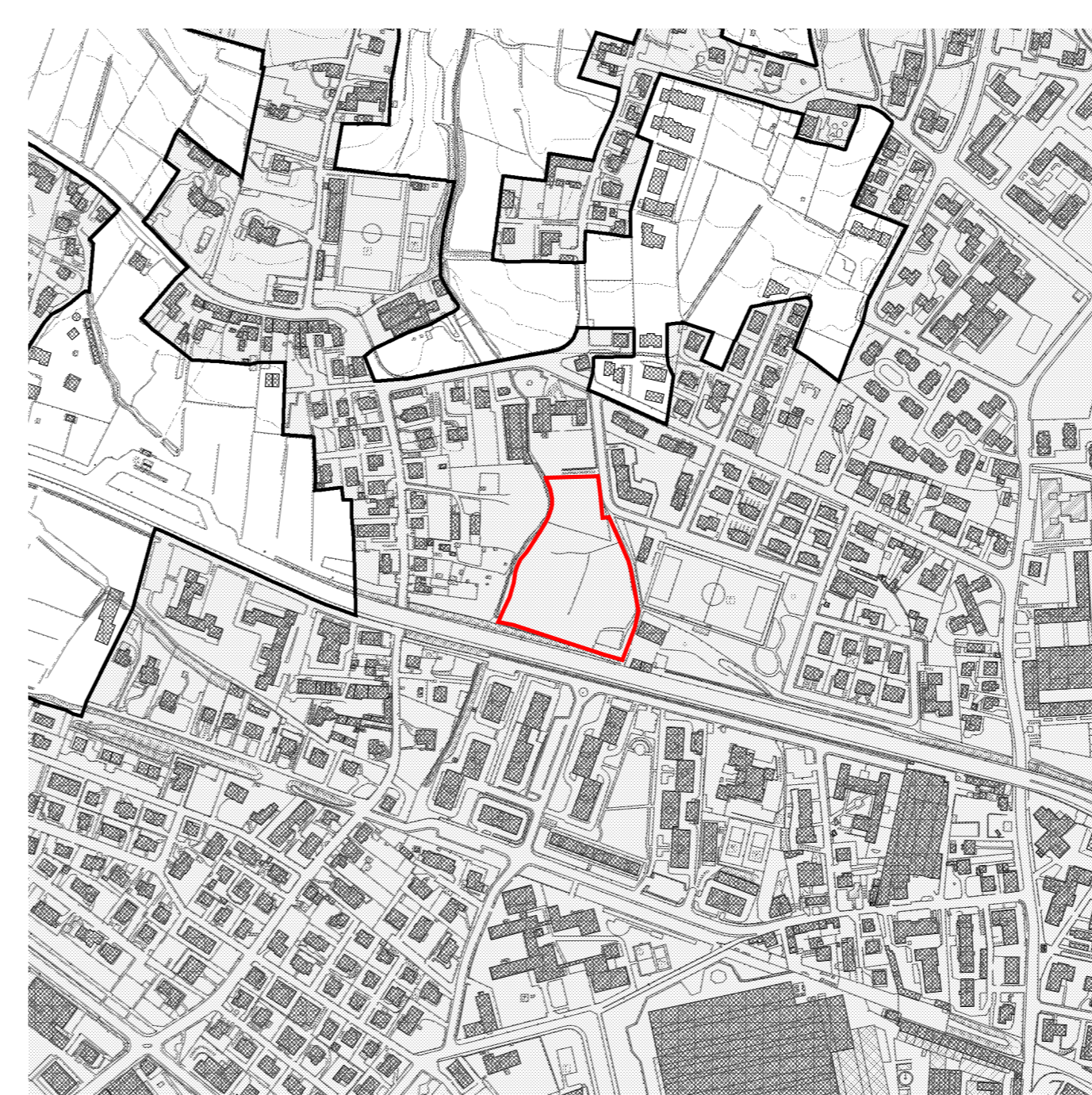
Ef : indice di edificabilità massimo  
Ef min : indice di edificabilità minimo  
r.c. : rapporto di copertura massimo  
n°p : numero dei piani massimo



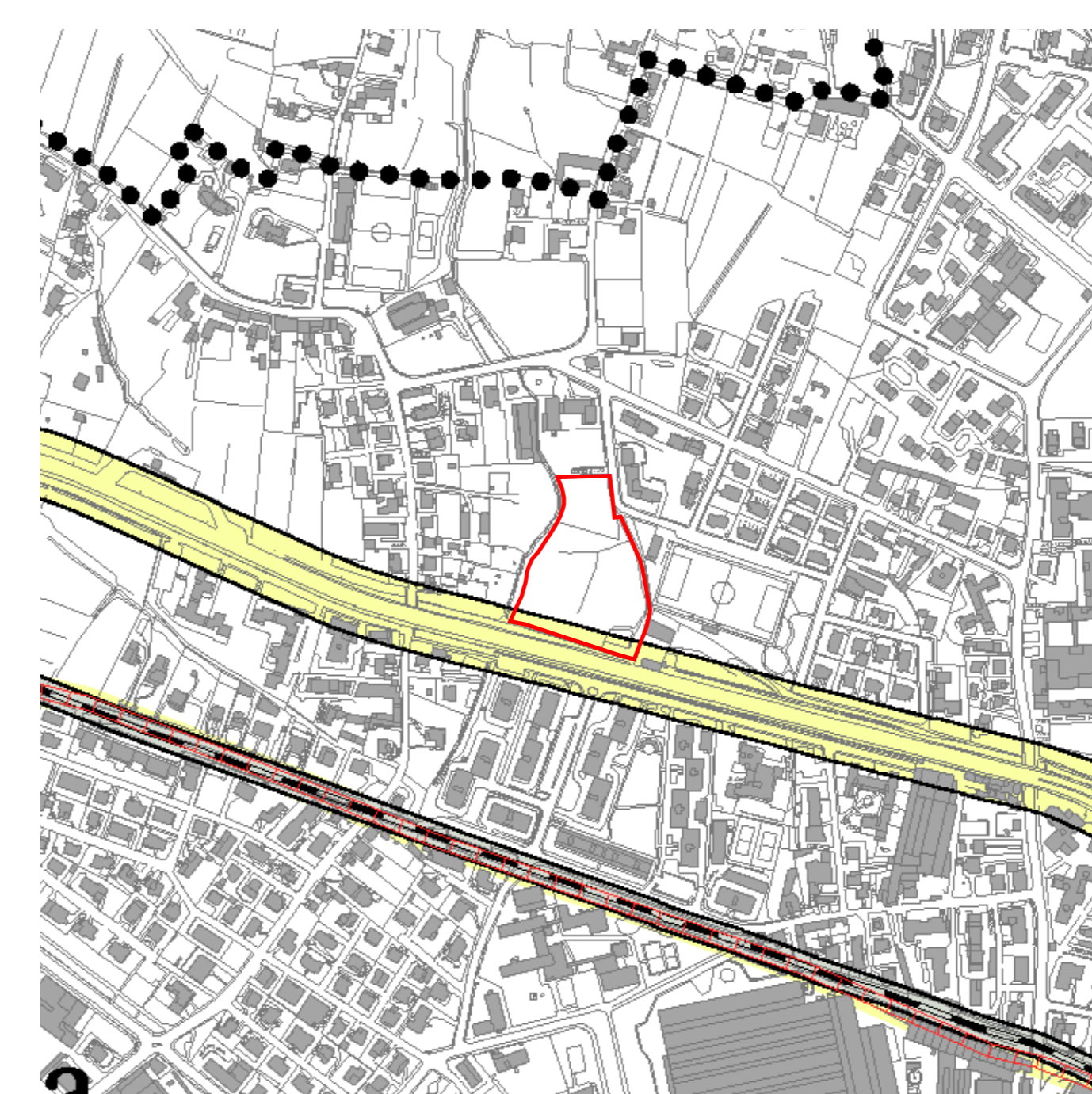
ESTRATTO P.R.G.: ZONE OMOGENEE - SCALA 1:5.000



ESTRATTO P.R.G.: SISTEMI - SCALA 1:5.000



ESTRATTO P.R.G.: CENTRO EDIFICATO - SCALA 1:5.000



ESTRATTO P.R.G.: VINCOLI - SCALA 1:5.000

- VINCOLO DI RISPETTO DEL COMPLESSO MONUMENTALE
- VINCOLO TERRITORIALE DEI COLLI (L. 31/09/1974)
- VINCOLO FERROVIARIO (D.P.R. 535/1989)
- VINCOLO AMBIENTALE (L. 04/03/1985)
- VINCOLO ARBORETOLOGICO (L. 23/07/1973)
- VINCOLO ELETTROTECNICO (D.P.R. 1842/1964)
- VINCOLO DI RISPETTO DEL COMPLESSO MONUMENTALE
- VINCOLO EMERITALE (L. 26/11/1974)
- VINCOLO EMERITALE (D.P.R. 103/1975, D.P.R. 203/1980)
- VINCOLO STRADALE (D.P.R. 100/1983, D.P.R. 301/1985, D.P.R. 485/1982, D.P.R. 147/1983, D.L. 340/1990)
- VINCOLO MILITARE (L. 396/1970)
- VINCOLO ARBORETOLOGICO (L. 26/11/1974)
- AREE ASSOGGIABILI ALLE ZONE "A", "B", "C" DEL D.M. 1448/1988 PER LE QUALI NON VALE IL VINCOLO DELLA L. 43/1962

**COMUNE DI BERGAMO**

**DIREZIONE TERRITORIO E AMBIENTE**

DIVISIONE POLITICHE DELLA CASA  
DIVISIONE PIANIFICAZIONE URBANISTICA GENERALE  
DIVISIONE GESTIONE DEL TERRITORIO

---

**PIANO DI ZONA  
PER L'EDILIZIA ECONOMICA POPOLARE**  
LEGGE 18-4-1962 N° 167 E SUCCESSIVE MODIFICAZIONI

Adottato con deliberazione C.C. n° 54/22 del 10/07/2006  
Approvato con deliberazione di C.C. n° 1/107 del 16/01/2007

---

**GRUPPO DI LAVORO**

ARCH. MASSIMO CASANOVA	Divisione Politiche della Casa - Responsabile di Progetto
ARCH. GIORGIO CAVAGNIS	Divisione Gestione del Territorio - Coprogettista
ARCH. GIANLUCA DELLA MEA	Divisione Pianificazione Urbanistica Generale - Coprogettista
DOCT. NICOLA GHERARDI	Divisione Politiche della Casa - Collaboratore Tecnico
GEOM. ROBERTO MADASCHI	Divisione Politiche della Casa - Collaboratore Tecnico
ARCH. CHIARA FOJADELLI	Collaboratore Tecnico esterno
SIG. RA. BARBARA TRUCCA	Collaboratore Tecnico esterno
ARCH. ALESSANDRO GANZOLFI	Collaboratore Tecnico esterno
ARCH. GERMANA TRUSSARDI	Collaboratore Tecnico esterno
SIG. RA. LORENA TRIMBOLI	Collaboratore Amministrativo

---

**LAVORO PRELIMINARE - STIMA FABBRICAZIONE**

ING. DIEGO FINAZZI	Divisione Infrastrutture e Arredo Urbano
GEOM. ROBERTO GASPARI	Divisione Patrimonio
DOCT. ANTONIO SANELLI	Agencia Sistemi Informativi
SIG. TARCISIO RICOLETTI	Agencia Sistemi Informativi
ARCH. NATALIA FASSI	Divisione Gestione del Territorio

---

**ESTRATTI**  
TAV. n° 1 DATA 04/12/2006  
SCALE 1:2.000 - 1:5.000 **INTERVENTO 30**