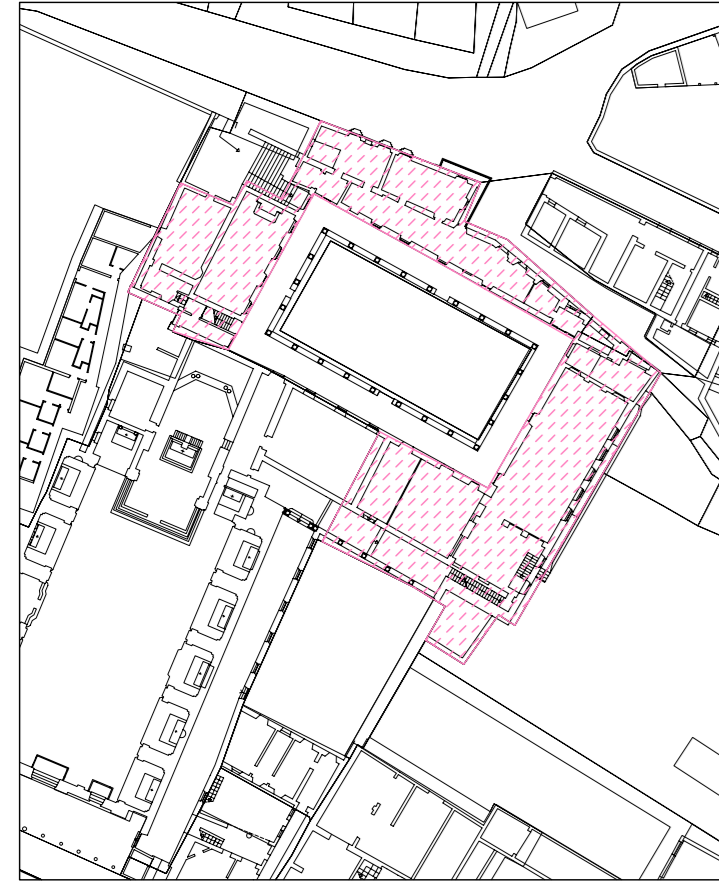
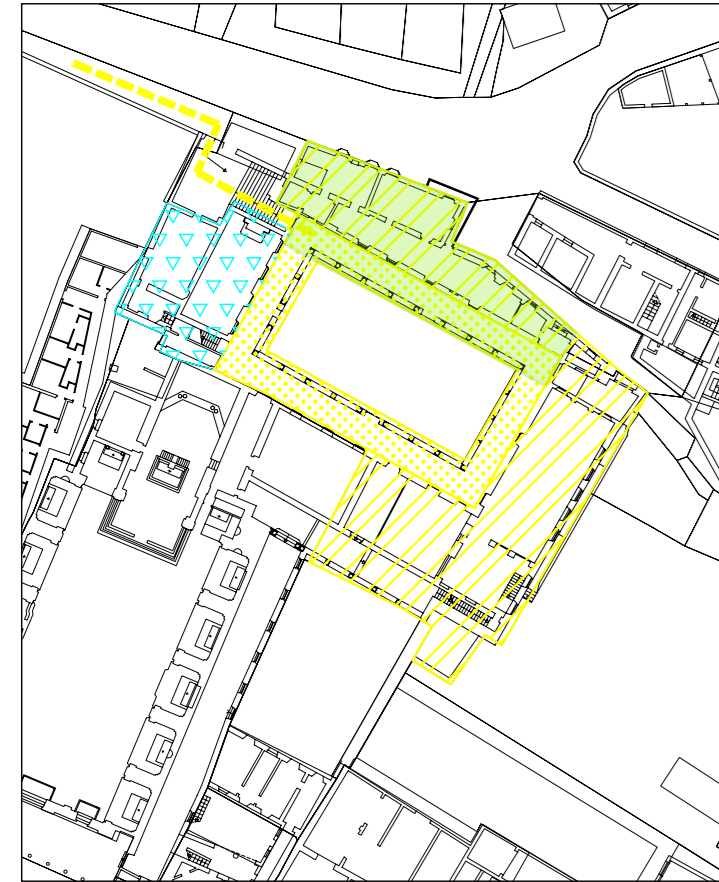


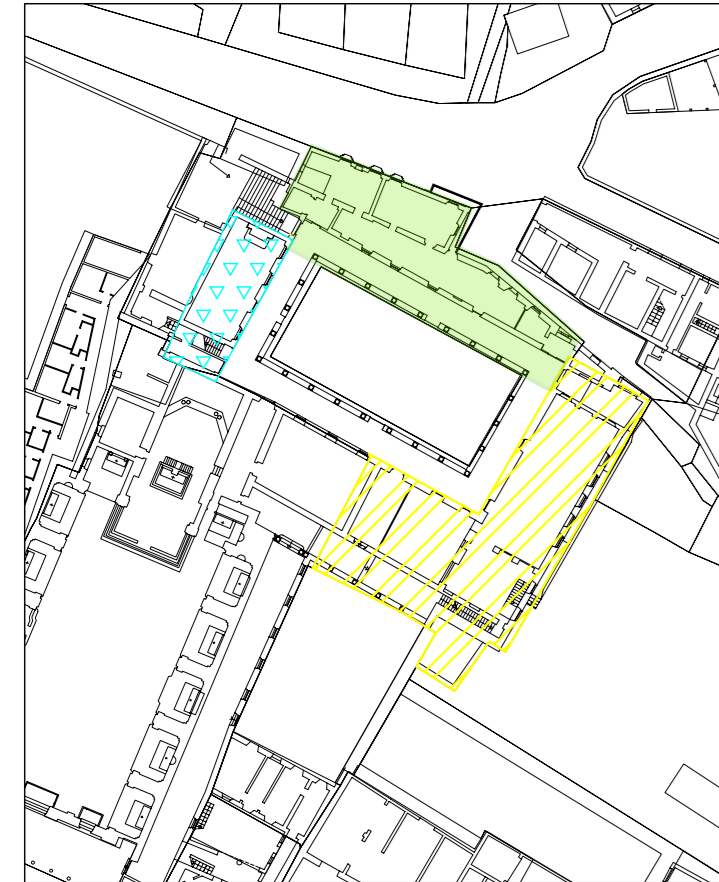
SCHEDA DI AZIONE UO 128/D
 Scheda integrativa N. 8 (ambito ex convento del Carmine)



pianta piano terra (accesso da via Vagine)



pianta piano primo



pianta piano secondo

Piano Particolareggiato di Città Alta e Borgo Canale - PCA_D9_1-Schede Azioni e Interventi

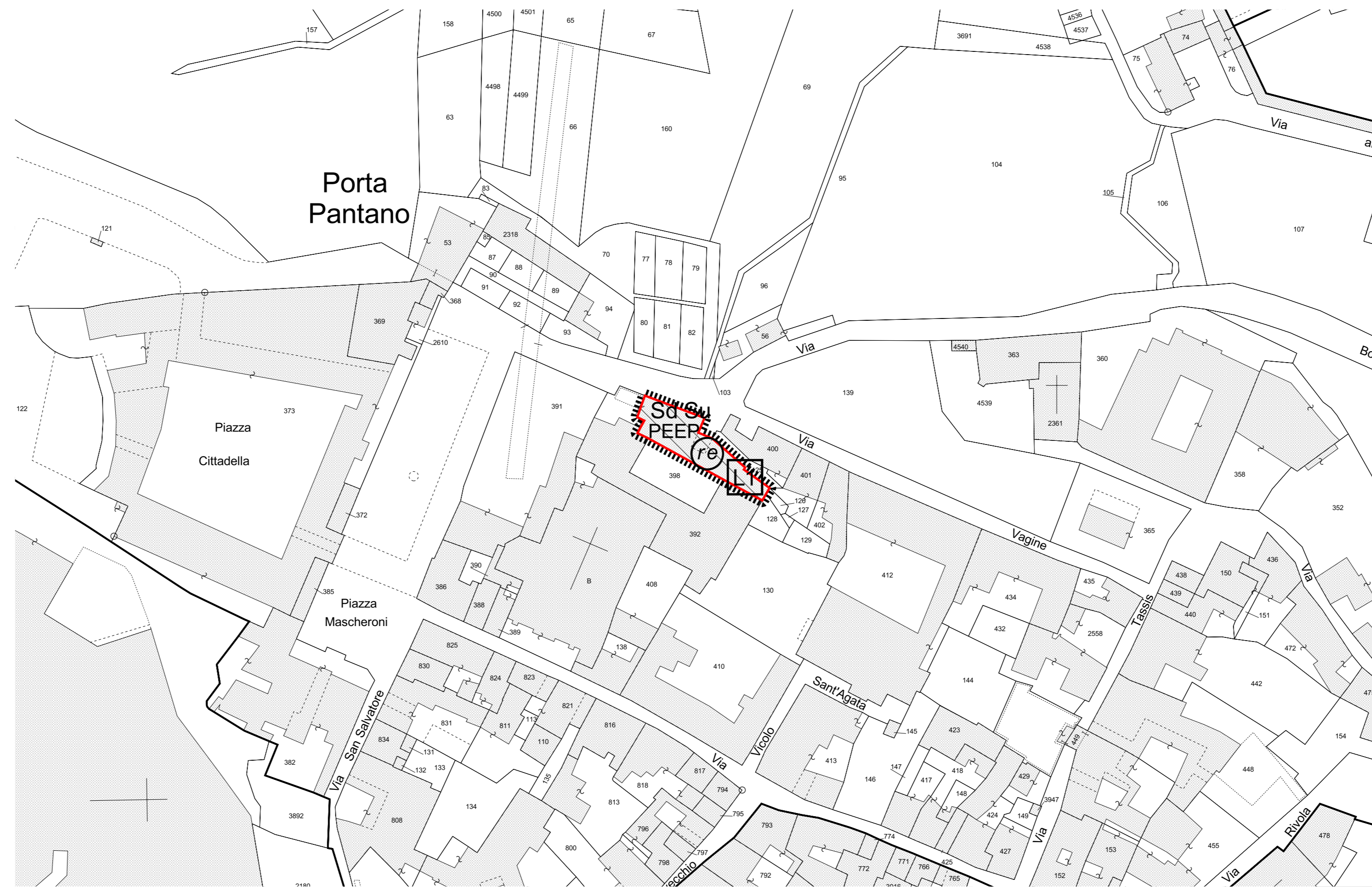
SERVIZI TECNOLOGICI (Sr 2)
 Localizzazione temporanea dei magazzini della Biblioteca A.Maj
 Sup. 940 mq

MUSEO (Sd 1)
 MUSEO ARCHEOLOGICO
 Sup. 750 mq
 CHIOSTRO: spazio polivalente del museo
 Sup. 300 mq
 ACCESSO

SERVIZI SOCIALI E RICREATIVI (Sr 1)
 Esposizione e allestimenti temporanei a carattere culturale
 Sup. 200 mq
 Parziale destinazione a residenza: l'esatta localizzazione e determinazione quantitativa sarà definita a seguito dell'approvazione del Programma Speciale dei Luoghi Notevoli "Sant'Agata-Carmine" ex art. 67 delle NTA del PPRCA

MUSEO (Sd 1)
 MUSEO ARCHEOLOGICO
 Sup. 750 mq
 SERVIZI SOCIALI E RICREATIVI (Sr 1)
 Esposizione e allestimenti temporanei a carattere culturale
 Sup. 200 mq

RESIDENZE PIANO DI ZONA
 Parziale destinazione a residenza: l'esatta localizzazione e determinazione quantitativa sarà definita a seguito dell'approvazione del Programma Speciale dei Luoghi Notevoli "Sant'Agata-Carmine" ex art. 67 delle NTA del PPRCA



PROGETTO: USI DEL SUOLO E MODALITA' DI INTERVENTO - SCALA 1:1.000

PERIMETRO COMPARTO PEEP

PIANO REGOLATORE GENERALE
 USI DEL SUOLO E MODALITA' DI INTERVENTO

Legenda

SISTEMI	
	a livello inferiore rispetto al piano di riferimento
	sistema dei luoghi centrali
	sistema della produzione
	sistema della residenza
	sistema del verde
	sistema della mobilità

DESTINAZIONI D'USO	
R	residenza
I	attività industriali e artigianali
A	attività agricole

Attività terziarie	
T	terziario
Ta	terziario diffuso
Tc	attrezzature commerciali

fronti commerciali	
Td	stazioni di servizio e distribuzione dei carburanti
Tr	attrezzature ricettive e pubblici esercizi
Tu	complessi direzionali

Servizi e attrezzature pubblici o di uso pubblico	
Sa	servizi di assistenza socio-sanitaria
Sb	servizi per l'istruzione di base
Sc	servizi cimiteriali
Sd	servizi per la cultura, il culto, lo spettacolo
Sh	servizi ospedalieri e sanitari
Si	servizi per l'istruzione superiore
Sp	parcheggi coperti
Sr	servizi sociali, culturali e ricreativi
Ss	servizi sportivi coperti
St	servizi tecnici e amministrativi
Su	servizi universitari
*	attrezzature pubbliche di interesse generale

Pp	Spazi scoperti pubblici o di uso pubblico pavimentati
Ps	parcheggi a raso
Pz	campi sportivi
Pz	piazze ed aree pavimentate
	Spazi scoperti pubblici o di uso pubblico verdi
Vb	boschi
Vg	giardini e parchi
Vu	orti urbani

Vincoli espropriativi	
Xy ¹	vincoli decaduti ai sensi dell'art. 9, commi 2 e 3, del D.P.R. 8 giugno 2001
Xy ²	vincoli preordinati all'esproprio

Attrezzature religiose	
Sd	servizi esistenti per il culto (servizi religiosi per l'esercizio del ministero pastorale)
Sd*	attrezzature religiose esistenti di rilevanza sovracomunale
Sa Vb	servizi di proprietà religiosa regolati dall'art. 44,6

TIPI DI INTERVENTO	
(m)	manutenzione ordinaria
(M)	manutenzione straordinaria
(r)	risanamento conservativo
(R)	ristrutturazione
(r)	ristrutturazione con ampliamento in aderenza
(R)	ristrutturazione con ampliamento in elevazione; n° indica il n° di piani realizzabili con il soprizzo
(e)	ampliamento in aderenza
(en)	ampliamento in elevazione; n° indica il n° di piani realizzabili con il soprizzo
(r)	restauro
(dr)	demolizione con ricostruzione
(d)	demolizione senza ricostruzione
(ru)	ristrutturazione urbanistica e recupero ambientale
(ne)	nuova edificazione e nuovo impianto

AREE IN TRASFORMAZIONE	
	perimetro di Progetto Norma
	PN, n° numero di identificazione del Progetto Norma
	perimetro di Piano Attuativo

PROGETTO DI SUOLO	
Materiali semplici vegetazionali	
	prati e tappezziati erbacei
	siepi
	alberi singoli
	filari
	arbusti - cespuglieti
	esistente
	barriere
	formazioni boschive di nuovo impianto
	formazioni boschive esistenti

Spazi pavimentati	
	area permeabile
	area semipermeabile
	area pavimentata

Percorsi	
	percorso pedonale
	percorso ciclopedonale
	pista ciclabile
	tram
	risalita meccanica

Aree	
	aree agricole di pianura
	aree agricole di collina
Altri manufatti	
	isole ecologiche
	vasche di laminazione

INDIRIZZI PROGETTUALI	
	superficie edificabile
	superficie coperta
	allineamenti obbligatori
	allineamenti consentiti
	fronte obbligato di edificazione
	accessi pedonali
	accessi carrai
	ne, n° completamento: n° di riferimento
	n° sezioni: n° di riferimento
	Vn, n° rinvio ad ambiti particolari

ALTRE INDICAZIONI	
	v. tavola: Usi del suolo e produttività di intervento, scala 1:1.000
	perimetro del Piano Territoriale dei Colli
	immobile censito dall'Inventario dei Beni Culturali Isolati
	ambito di P.R.G. al livello inferiore rispetto al piano di riferimento (es. sopralevata di Boccaleone)

COMUNE DI BERGAMO



DIREZIONE TERRITORIO E AMBIENTE
 DIVISIONE POLITICHE DELLA CASA

VARIANTE 1 AL PIANO DI ZONA
 PER L'EDILIZIA ECONOMICA POPOLARE

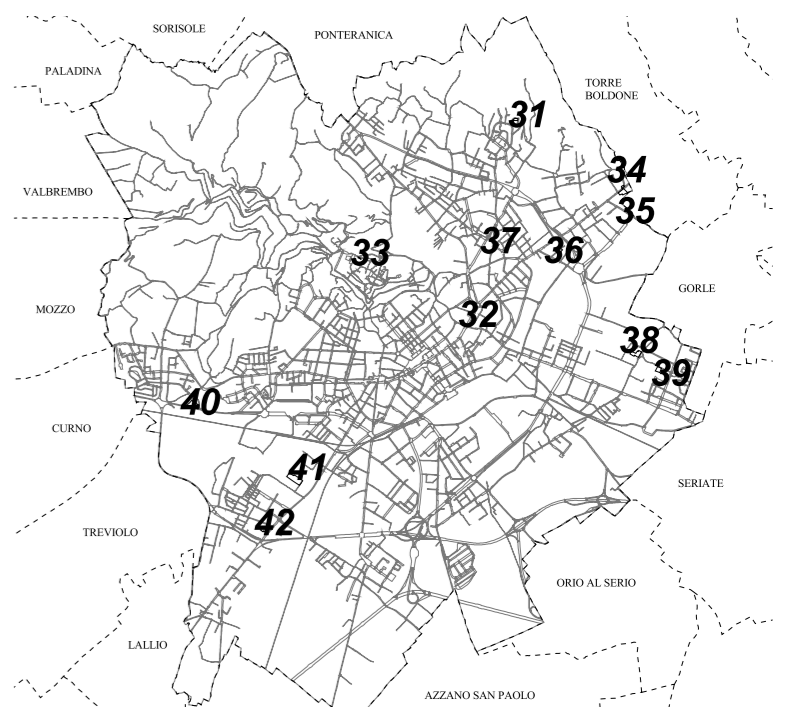
LEGGE 18-4-1962 N° 167 E SUCCESSIVE MODIFICAZIONI

Adottato con delibera C.C. n°
 Osservazioni controdedotte con delibera C.C. n°

PROGETTO: ESTRATTI MODIFICATIVI DI PRG
 PRESCRIZIONI D'INTERVENTO
 TAV. n° 3 | DATA 08/07/2008
 SCALA 1:1.000 - 1:5.000

Intervento
 Via Vagine
 (Carmine)

33



GRUPPO DI LAVORO

DIRIGENTE RESPONSABILE DI DIREZIONE: ARCH. DARIO TADEI

SISTEMA INFORMATIVO TERRITORIALE

ARCH. ALESSANDRA BELLONI
 ARCH. CHIARA FOJADELLI
 ARCH. GIUSEPPINA MUSICO
 SIG.RA BARBARA TRIACCA

Collaboratore tecnico
 Collaboratore tecnico
 Collaboratore tecnico
 Collaboratore tecnico

DIVISIONE POLITICHE DELLA CASA

ARCH. MASSIMO CASANOVA
 ARCH. GIANLUCA DELLA MEA
 GEOM. ROBERTO MADASCHI
 DOTT. NICOLA GHERARDI
 GEOM. PAOLA CEREA
 SIG.RA ANNA BRUCATO

Progettista
 Progettista
 Collaboratore tecnico
 Collaboratore tecnico
 Collaboratore amministrativo