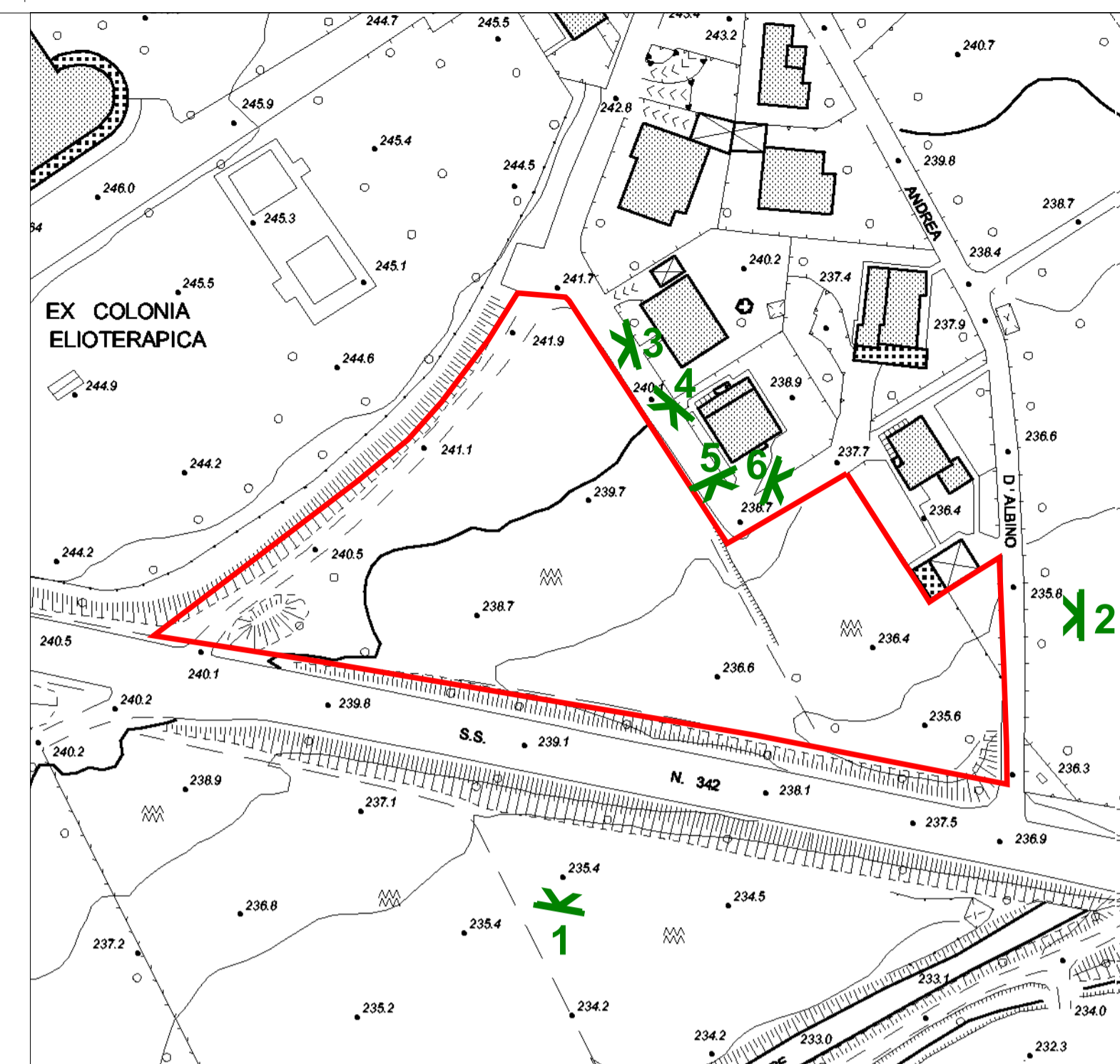




VISTA FOTOGRAFICA 1



VISTA FOTOGRAFICA 2



INDIVIDUAZIONE DEI CONI OTTICI DI RIFERIMENTO

K VISTE FOTOGRAFICHE



VISTA FOTOGRAFICA 3



VISTA FOTOGRAFICA 4



VISTA FOTOGRAFICA 5



VISTA FOTOGRAFICA 6

COMUNE DI BERGAMO



DIREZIONE TERRITORIO E AMBIENTE
DIVISIONE POLITICHE DELLA CASA

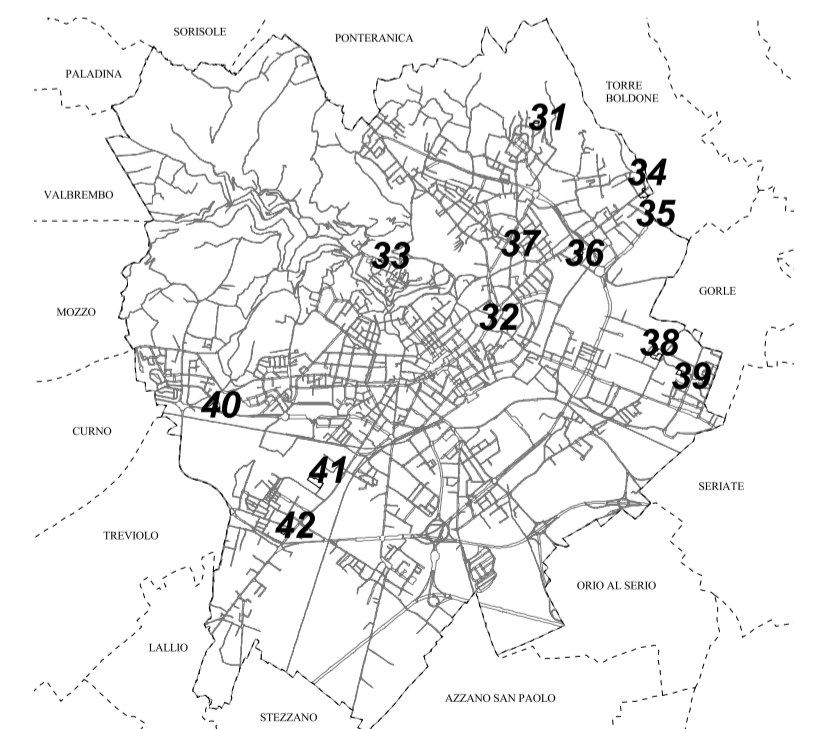
VARIANTE 1 AL PIANO DI ZONA PER L'EDILIZIA ECONOMICA POPOLARE

LEGGE 18-4-1962 N° 167 E SUCCESSIVE MODIFICAZIONI

Adottato con delibera C.C. n°
Osservazioni controdedotte con delibera C.C. n°

STATO DI FATTO: RILIEVO FOTOGRAFICO
TAV. n° 2 | DATA 10/06/2008

Intervento
Via Polaresco **40**



GRUPPO DI LAVORO

DIRIGENTE RESPONSABILE DI DIREZIONE: ARCH. DARIO TADE'

SISTEMA INFORMATIVO TERRITORIALE

ARCH. ALESSANDRA BELLONI Collaboratore tecnico
ARCH. CHIARA FOJADELLI Collaboratore tecnico
ARCH. GIUSEPPINA MUSICO' Collaboratore tecnico
SIG.RA BARBARA TRIACCA Collaboratore tecnico

DIVISIONE POLITICHE DELLA CASA

ARCH. MASSIMO CASANOVA Progettista
ARCH. GIANLUCA DELLA MEA Progettista
GEOM. ROBERTO MADASCHI Collaboratore tecnico
DOTT. NICOLA GHERARDI Collaboratore tecnico
GEOM. PAOLA CEREA Collaboratore tecnico
SIG.RA ANNA BRUCATO Collaboratore amministrativo