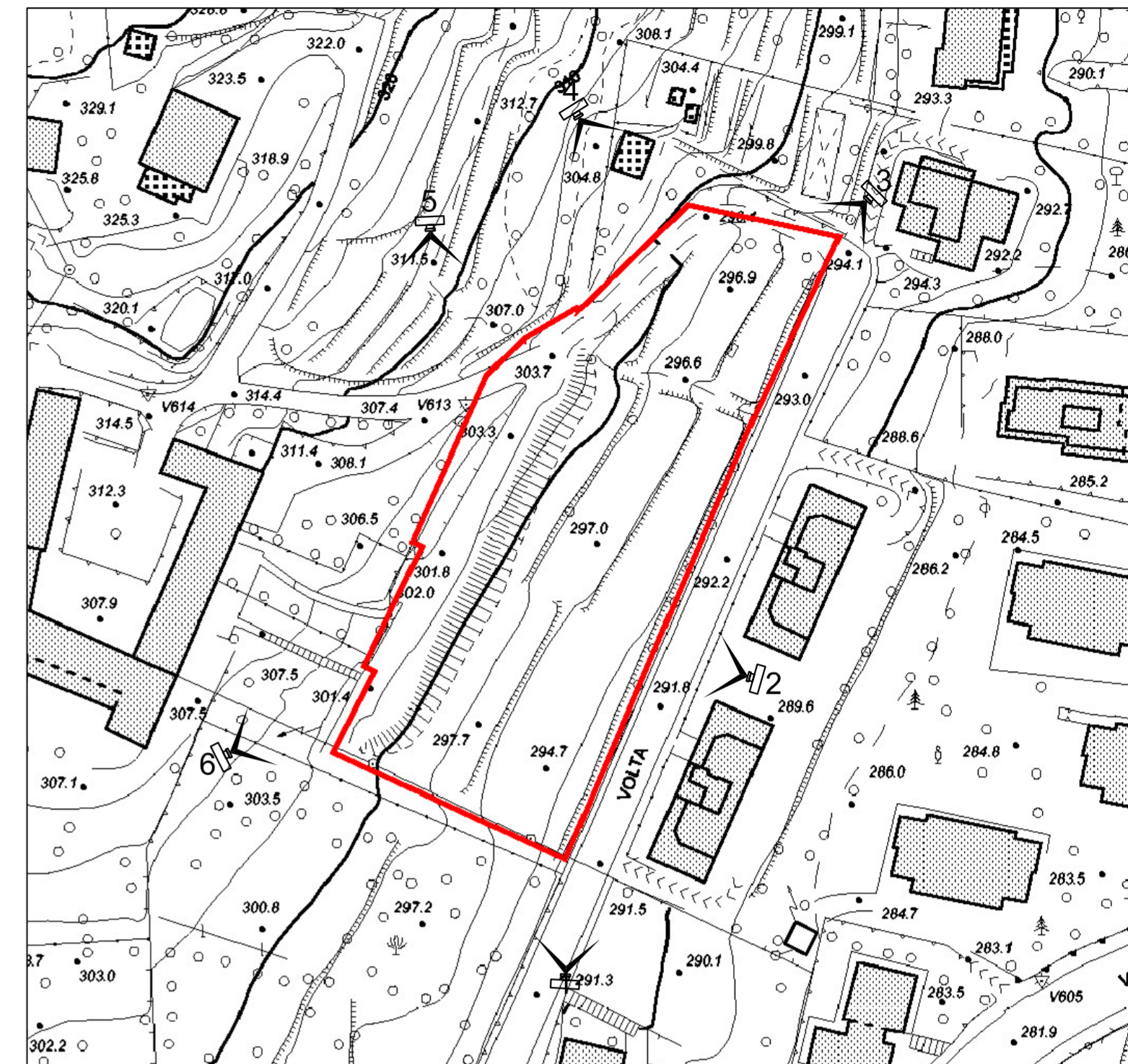




VISTA FOTOGRAFICA 1



VISTA FOTOGRAFICA 2



INDIVIDUAZIONE DEI CONI OTTICI DI RIFERIMENTO

 VISTE FOTOGRAFICHE



VISTA FOTOGRAFICA 3




VISTA FOTOGRAFICA 4



VISTA FOTOGRAFICA 5



VISTA FOTOGRAFICA 6



COMUNE DI BERGAMO
 DIREZIONE TERRITORIO E AMBIENTE
 DIVISIONE POLITICHE DELLA CASA
 DIVISIONE PIANIFICAZIONE URBANISTICA GENERALE
 DIVISIONE GESTIONE DEL TERRITORIO

PIANO DI ZONA
PER L'EDILIZIA ECONOMICA POPOLARE
 LEGGE 18-4-1962 N° 167 E SUCCESSIVE MODIFICAZIONI

Adottato con deliberazione C.C.
Approvato con deliberazione C.C.

n° 54/22 del 10/07/2006
n° 1/107 del 16/01/2007

GRUPPO DI LAVORO

ARCH. MASSIMO CASANOVA ARCH. GIORGIO CAVAGNIS ARCH. GIANLUCA DELLA MEA DOTT. NICOLA GHERARDI GEOM. ROBERTO MADASCHI ARCH. CHIARA FOJADELLI SIG. RA BARBARA TRIACCA ARCH. ALESSANDRO GANDOLFI ARCH. GERMANA TRUSSARDI SIG. RA LORENA TRIMBOLI	Divisione Politiche della Casa - Responsabile di Progetto Divisione Gestione del Territorio - Coprogettista Divisione Pianificazione Urbanistica Generale - Coprogettista Divisione Politiche della Casa - Collaboratore Tecnico Divisione Politiche della Casa - Collaboratore Tecnico Collaboratore Tecnico esterno Collaboratore Tecnico esterno Collaboratore Tecnico esterno Collaboratore Tecnico esterno Collaboratore Amministrativo
---	---

LAVORO PRELIMINARE - STIMA FABBISOGNO

ING. DIEGO FINAZZI GEOM. ROBERTO GASPARI DOTT. ANTONIO SANNELLI SIG. TARCISIO RIGOLETTO ARCH. NATALIA FASSI	Divisione Infrastrutture e Arredo Urbano Divisione Patrimonio Agenzia Sistemi Informativi Agenzia Sistemi Informativi Divisione Gestione del Territorio
---	---

STATO DI FATTO : RILIEVO FOTOGRAFICO
TAV.n° 2 | DATA 01/12/2006

INTERVENTO 23