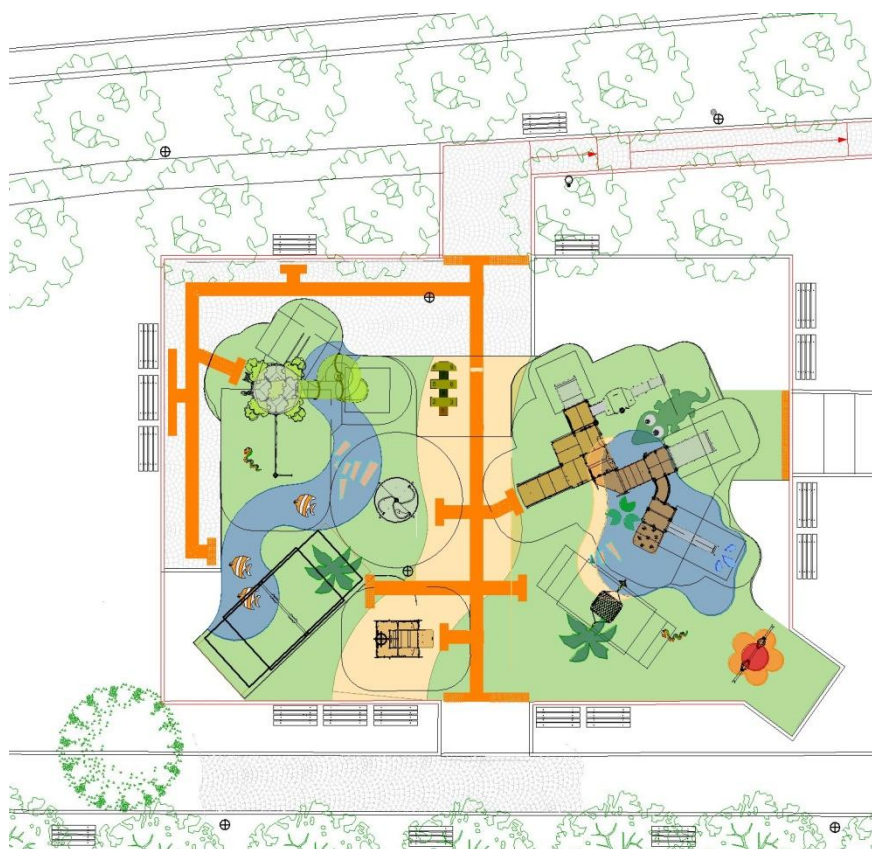


Direzione Ambiente Verde Pubblico Mobilità
Servizio Verde Pubblico

APPALTO PER LA FORNITURA E POSA IN OPERA DI GIOCHI E ATREZZATURE PER IL FITNESS ACCESSIBILI
E INCLUSIVI AL PARCO DENOMINATO BADEN POWELL.



ELABORATI GRAFICI

Bergamo ottobre '21

Gruppo di Lavoro:

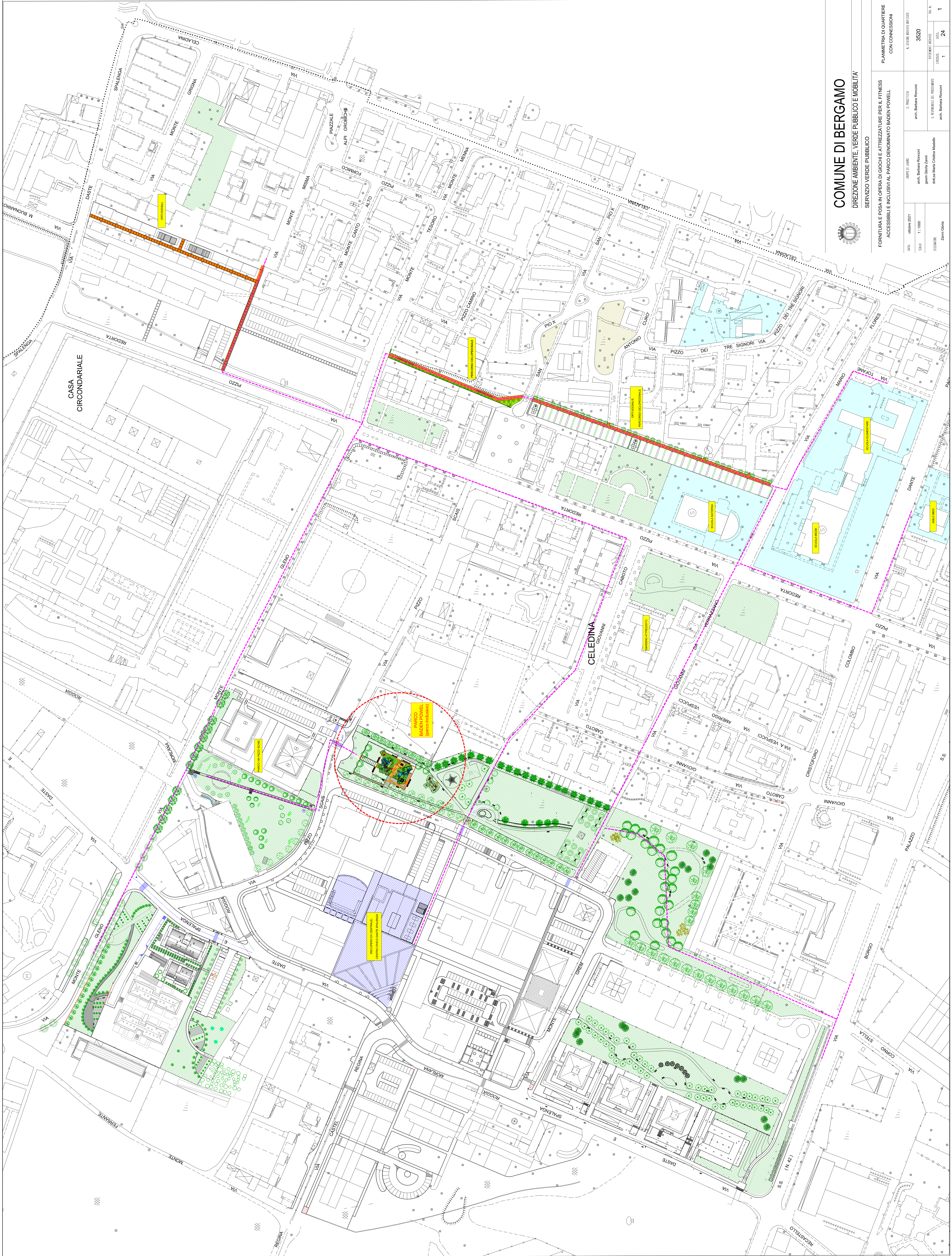
Arch. Barbara Ronconi

Geom. Gloria Zanni

Dott.ssa Maria Cristina Masiello

R.U.P. e Progettista

Arch. Barbara Ronconi

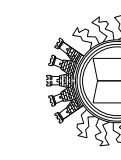


COMUNE DI BERGAMO

DIREZIONE AMBIENTE, VERDE PUBBLICO E MOBILITÀ
SERVIZIO VERDE PUBBLICO

FORNITURA E POSA IN OPERA DI GIOCHI E ATTREZZATURE PER IL FITNESS ACCESSIBILE INCLUSIVI AL PARCO DENOMINATO BAHEN-POWELL

| | | | | | |
|-----------|------------|------------|-----------------------|----------------------|------|
| DATA: | 01/09/2018 | PROGETTA: | arch. Barbara Ronconi | NUM. VERDE PUBBLICO: | 3520 |
| SCALE: | 1:1000 | REDAZIONE: | arch. Barbara Ronconi | PERIMETRO BASTO: | 1 |
| PROGETTO: | Zona Gioia | REDAZIONE: | arch. Barbara Ronconi | PERIMETRO BASTO: | 24 |
| | | REDAZIONE: | arch. Barbara Ronconi | PERIMETRO BASTO: | 1 |



CASA CIRCONDARIALE

PARKO BAHEN POWELL (punto inclusivo)

REGOLAMENTO CENTRALI (punto inclusivo)

AREA VERDE PUBBLICA

AREA VERDE PUBBLICA

AREA VERDE PUBBLICA

AREA VERDE PUBBLICA

AREA VERDE PUBBLICA

AREA VERDE PUBBLICA

AREA VERDE PUBBLICA

AREA VERDE PUBBLICA

AREA VERDE PUBBLICA

AREA VERDE PUBBLICA

CELEDINA GIOVANNI

VERBAZZANO

VERBAZZANO

VERBAZZANO

VERBAZZANO

VERBAZZANO

VERBAZZANO

VERBAZZANO

VERBAZZANO

VERBAZZANO

VERBAZZANO

VERBAZZANO

VERBAZZANO

VERBAZZANO

VERBAZZANO

VERBAZZANO

VERBAZZANO

VERBAZZANO

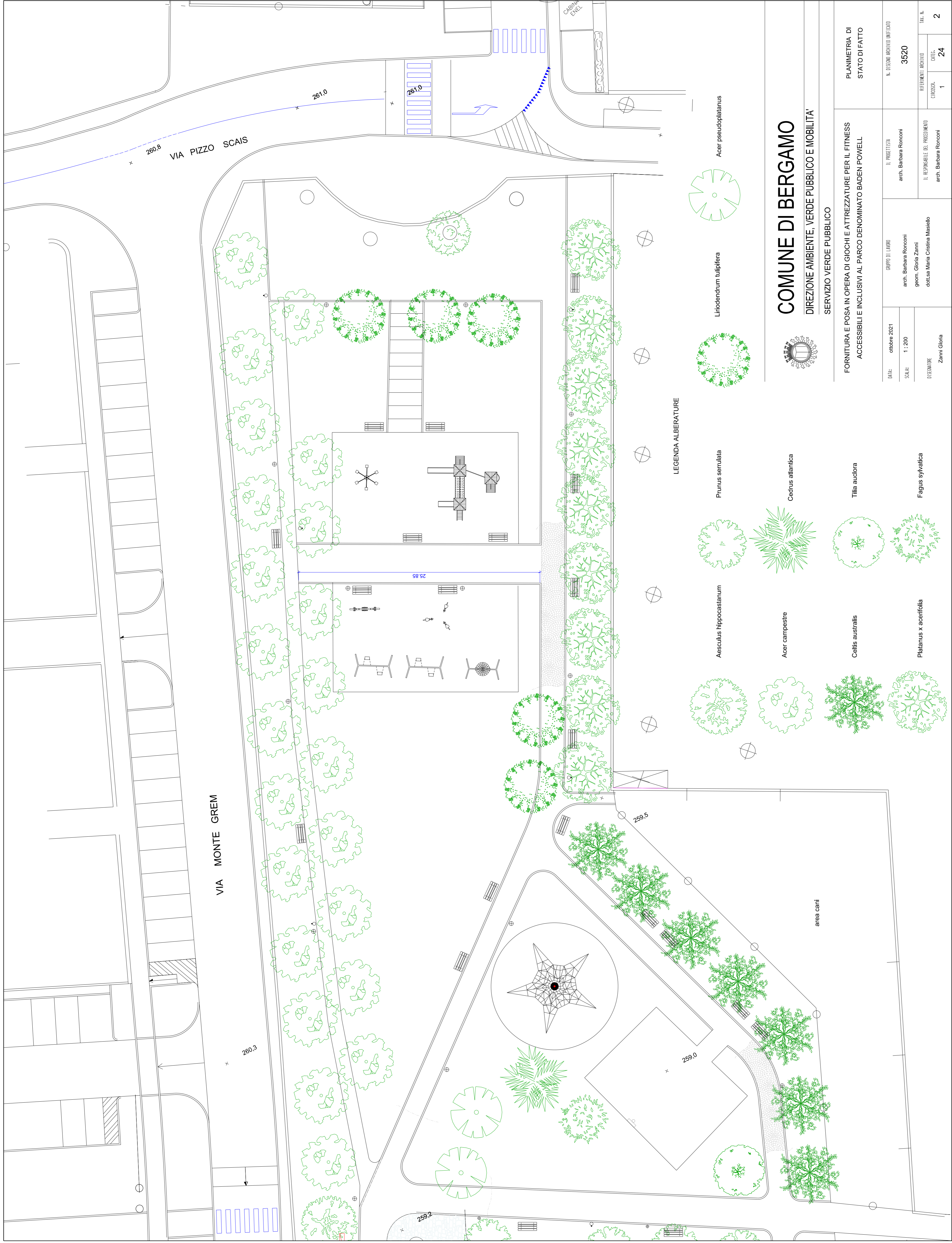
VERBAZZANO

VERBAZZANO

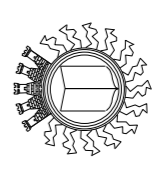
VERBAZZANO

VERBAZZANO

VERBAZZANO



COMUNE DI BERGAMO
 DIREZIONE AMBIENTE, VERDE PUBBLICO E MOBILITÀ
 SERVIZIO VERDE PUBBLICO



FORNITURA E POSA IN OPERA DI GIOCHI E ATTREZZATURE PER IL FITNESS
 ACCESSIBILI E INCLUSIVI AL PARCO DENOMINATO BADEN POWELL

| | | | | | |
|-------------|--------------|----------------------------------|-----------------------|--|------|
| DATA: | ottobre 2021 | IL PROGETTISTA | arch. Barbara Ronconi | N. DISCIPLINARE ARCHITETTICO UNIFICATO | 3520 |
| SCALE: | 1 : 200 | IL RESPONSABILE DEL PROCEDIMENTO | arch. Barbara Ronconi | | |
| DISEGNATORE | Zanni Gloria | IL RESPONSABILE DEL PROCEDIMENTO | arch. Barbara Ronconi | CINQUECOR. | 1 |
| | | | | CATEG. | 24 |
| | | | | IN. N. | 2 |

LEGENDA ALBERATURE

- Prunus serrulata*
- Cedrus atlantica*
- Tilia aoudora*
- Fagus sylvatica*
- Aesculus hippocastanum*
- Acer campestre*
- Celtis australis*
- Platanus x acerifolia*
- Liriodendrum tulipifera*
- Acer pseudoplatanus*

area cani

